

Ülkemizde işgücü piyasasının düzenlenmesi ile ilgili faaliyetleri yürütmek üzere 1946 tarihli, 4837 sayılı Kanunla İş ve İşçi Bulma Kurumu kurulmuştur. Kurum bu tarihten 2000 yılına kadar 54 yıl süreyle, iş piyasasının düzenlenmesi ile ilgili tek kurum olarak faaliyet göstermiştir.

İş piyasasında değişen koşullar nedeniyle İş ve İşçi Bulma Kurumu'nun yeniden yapılanması ihtiyacı ortaya çıkmış ve 5 Temmuz 2003 tarihli, 25159 sayılı Resmi Gazete'de yayımlanarak yürürlüğe giren 4904 sayılı Kanun ile Türkiye İş Kurumu kurulmuştur.

Yeni Kanun ile, Kurum Aktif işgücü politikalarını uygulayacak bir yapıya kavuşturulmuş, Kurumun tekel yetkisi kaldırılarak, özel istihdam bürolarına faaliyette bulunma imkanı getirilmiş, Genel Kurul ve Yönetim Kurulu oluşturularak, sosyal tarafların üçlü bir yapı içerisinde Kurumun yönetimine katılması sağlanmıştır.

Türkiye İş Kurumu, ulusal istihdam politikasının oluşturulmasına ve istihdamın geliştirilmesine katkıda bulunmak, işsizlik sigortası işlemlerini yürütmek, işgücü piyasası ile ilgili istatistiki verileri toplamak ve analiz etmek, iş ve meslek analizleri yapmak, işgücü yetiştirmeye yönelik programlar uygulamak, işgücünün yurtiçindeki ve yurtdışındaki işlere yerleştirilmesine aracılık etmek, işgücü piyasasının düzenlenmesine yönelik aktif ve pasif istihdam politikaları oluşturmak, kurum faaliyetleri ile ilgili alanlarda uluslararası kuruluşların istihdam ve çalışma hayatı ile ilgili kararlarını izlemek görevlerini yerine getirmektedir.

Türkiye İş Kurumu, Çalışma ve Sosyal Güvenlik Bakanlığı'nın ilgili kuruluşu olup, özel hukuk hükümlerine tabi, tüzel kişiliğe haiz, idari ve mali bakımdan özerk bir kamu kurumudur.

### **Kuruma Kayıtlı İşgücü ve İşsiz Bilgileri**

Kuruma kayıtlı işgücü sayısı geçen yılın aynı ayına göre 8 bin 841 kişi azalarak 959 bin 691 kişi, kayıtlı işsiz sayısı 31 bin 159 kişi azalarak 871 bin 437 kişi olmuştur. Kayıtlı işgücü % 0,9, kayıtlı işsiz sayısı % 3,5 oranında azalmıştır.

**Tablo 1: Temel Göstergeler**

| 2006-2007 Şubat Ayı Temel Göstergeler |            |         |         |            |         |         |            |
|---------------------------------------|------------|---------|---------|------------|---------|---------|------------|
|                                       | 2006 Şubat |         |         | 2007 Şubat |         |         | Değişim O. |
|                                       | Erkek      | Kadın   | Toplam  | Erkek      | Kadın   | Toplam  |            |
| BAŞVURU                               | 44.239     | 11.702  | 55.941  | 51.361     | 15.194  | 66.555  | 19,0       |
| İşsiz                                 | 38.542     | 10.710  | 49.252  | 45.980     | 13.875  | 59.855  | 21,5       |
| Diğer                                 | 5.697      | 992     | 6.689   | 5.381      | 1.319   | 6.700   | 0,2        |
| AÇIK İŞ                               |            |         | 11.802  |            |         | 11.524  | -2,6       |
| Kamu                                  |            |         | 3.399   |            |         | 1.334   | -60,8      |
| Özel                                  |            |         | 8.403   |            |         | 10.190  | 21,3       |
| İŞE YERLEŞTİRME                       | 7.248      | 1.471   | 8.719   | 4.074      | 1.511   | 5.585   | -35,9      |
| Kamu                                  | 2.112      | 394     | 2.506   | 596        | 1.066   | 1.662   | -33,7      |
| Özel                                  | 5.136      | 1.077   | 6.213   | 915        | 3.008   | 3.923   | -36,9      |
| Normal                                | 4.706      | 1.152   | 5.858   | 2.725      | 1.333   | 4.058   | -30,7      |
| Kamu                                  | 1.980      | 373     | 2.353   | 1.015      | 592     | 1.607   | -31,7      |
| Özel                                  | 2.726      | 779     | 3.505   | 1.710      | 741     | 2.451   | -30,1      |
| Özürü                                 | 1.922      | 302     | 2.224   | 985        | 165     | 1.150   | -48,3      |
| Eski Hükümlü                          | 613        | 17      | 630     | 362        | 13      | 375     | -40,5      |
| Terör Mağduru                         | 7          | 0       | 7       | 2          | 0       | 2       | 70,0       |
| KAYITLI İŞGÜCÜ                        | 726.564    | 241.968 | 968.532 | 714.335    | 245.356 | 959.691 | -0,9       |
| KAYITLI İŞSİZ                         | 673.436    | 229.160 | 902.596 | 643.596    | 227.841 | 871.437 | -3,5       |
| YURTDIŞI BAŞVURU                      | 23         | 6       | 29      | 13         | 10      | 23      | -20,7      |
| YURTDIŞI GÖNDERME                     | 4.833      | 3       | 4.836   | 4.305      | 15      | 4.320   | -10,7      |

**Kuruma Başvurular geçen yılın aynı ayına göre % 19 artmıştır.**

2007 yılı Şubat ayı içerisinde 66 bin 555 kişi Kurumumuza faaliyetlerinden yararlanmak için başvuruda bulunmuştur. Başvuranlardan 59 bin 855 kişisi işsiz, 6 bin 18 kişisi şu an çalışmakla beraber daha iyi şartlarda iş arayanlar, 73 kişi emekli, 609 kişisi de belirli bir işyerinde çalışmak isteyenlerden oluşmaktadır. Kuruma ay içerisindeki başvuranların % 77,2'si erkektir. Başvuruların % 46,6'sı lise altı eğitilmiş, % 39'u ise lise ve dengi okul mezunudur. Başvuruların % 26,6'sı 25-29 yaş arası, % 25,8'i 15-24 yaş arasındadır. Ay içerisinde başvuranların 40 bin 593 kişisi ilk defa iş hayatına girmiş, 18 bin 736 kişisi ise çalışırken işsiz kalmıştır.

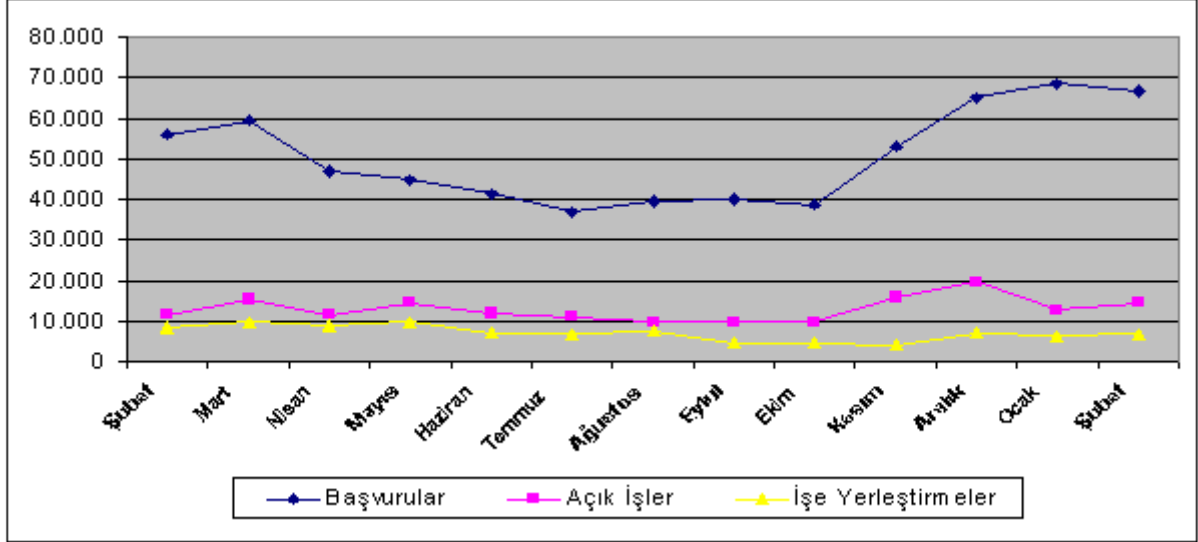
**Açık işler geçen yılın aynı ayına göre % 2,6 azalarak 11 bin 524 olmuştur.**

Açık işlerin 6 bin 18'i normal, 3 bin 165'i özürü, 1 bin 669'u eski hükümlü, 672'si terör mağduru talebinden oluşmaktadır. Açık işlerin % 1,1'i tarım, % 52,9'u sanayi, % 46'sı hizmetler sektöründedir.

**İşe yerleştirme geçen yılın aynı ayına göre % 35,9 oranında azalarak 5 bin 585 kişi olmuştur.**

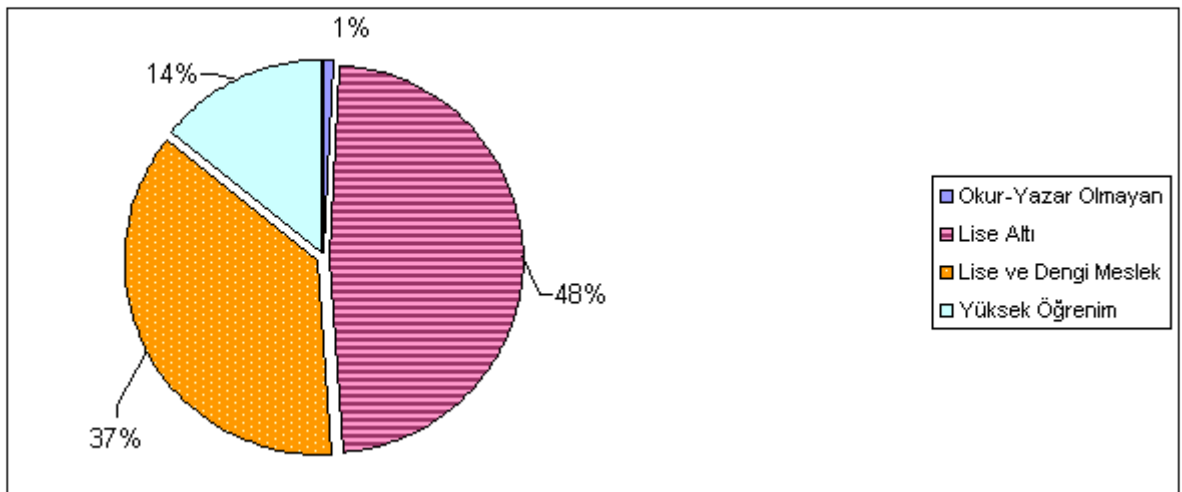
Özel sektöre yapılan işe yerleştirmeler % 36,9 oranında, kamu sektörüne yapılan işe yerleştirmeler % 33,7 oranında azalmıştır. İşe yerleştirmelerin % 73'ü erkektir. İşe yerleştirilenlerin % 29,7'si 25-29 yaş, % 25,8'i 15-24 yaş arasındadır. İşe yerleştirmelerin % 57,2'si Lise altı eğitilmiş, 30,3'ü lise ve dengi okul mezunudur.

**Grafik 1: Son bir yıllık genel faaliyetler**



Kuruma kayıtlı işsizlerin 7 bin 56 kişisi okur-yazar olmayan, 418 bin 837 kişisi lise altı eğitilmiş, 323 bin 19 kişisi lise ve dengi okul mezunu, 122 bin 525 kişisi yüksek öğrenim mezunudur. Kuruma kayıtlı işsizlerin % 73,9'u erkektir. Kayıtlı işsizlerin % 48,2'si bir yıldan fazla süredir Kuruma kayıtlı beklemektedir.

**Grafik 2: Kayıtlı İşsizlerin Eğitim Durumlarına Göre Dağılımı**



## **Başvuru, Açık İş ve İşe Yerleřtirmelerin Niteliksel Dağılımı**

Şubat ayında Kuruma başvuran 66 bin 555 kişinin % 39,1'i her hangi bir niteliğı olmayan vasıfsız işgücü, % 60,9'u da nitelikli işgücüdür. Alınan 11 bin 524 açık işin % 59,4'ü niteliksiz, % 40,6'sı nitelikli eleman talebidir. Yapılan 5 bin 585 işe yerleřtirmenin % 58,1'i niteliksiz eleman, % 41,9'u nitelikli elemandır. Kurumumuza başvuran kişilerin çoğunluğu nitelikli (bir mesleğı olan) eleman olmasına rağmen açık işlerin niteliksiz eleman talebine yönelik olmasından dolayı işe yerleřtirilenlerin çoğunluğu niteliksiz elemandır.

## **Özürlü, Eski Hükümlü ve Terör Mağdurlarına İlişkin Bilgiler**

Şubat ayı içerisinde Kurumumuza toplam 4.416 kişi özürlü, bin 322 kişi eski hükümlü, 14 kişi terör mağduru başvurmuştur. Şubat ayı içerisinde 3 bin 165 adet özürlülere yönelik açık iş, bin 669 adet eski hükümlülere yönelik açık iş, 672 adet terör mağdurlarına yönelik açık iş alınmıştır. Yine ay içerisinde bin 150 özürlü, 375 eski hükümlü, 2 terör mağduru işe yerleřtirilmiştir. Özellikle işe yerleřtirmeler özel sektöre olmuştur. Halen Kurumumuzda kayıtlı 64 bin 453 kişi özürlü, 19 bin 232 kişi eski hükümlü, 174 kişi terörden etkilenen bulunmaktadır. Ocak ayı sonu itibariyle 15 bin 134 kişilik özürlü, 7 bin 185 kişilik eski hükümlü, 33 bin 857 kişilik terör mağduru açık kontenjan bulunmaktadır.

## **İşsizlik Sigortası Fonu İle İlgili Bilgiler**

İşsizlik Sigortası Fonundan Ocak ayı içerisinde 98 bin 32 kişiye toplam 27.859.252,60 YTL ödenmiştir.

Ücret Garanti Fonu, İşsizlik sigortası Fonu içerisinde değerlendirilmekte olup, Fonun varlığı Ocak ayı sonu itibariyle, ödemeler toplamı 5.001.784,21 YTL düşüldükten sonra 44.648.761,05 YTL'dir. Ocak ayı içerisinde Ücret garanti Fonundan 6 kişiye 7.244,55 YTL ödenmiştir.

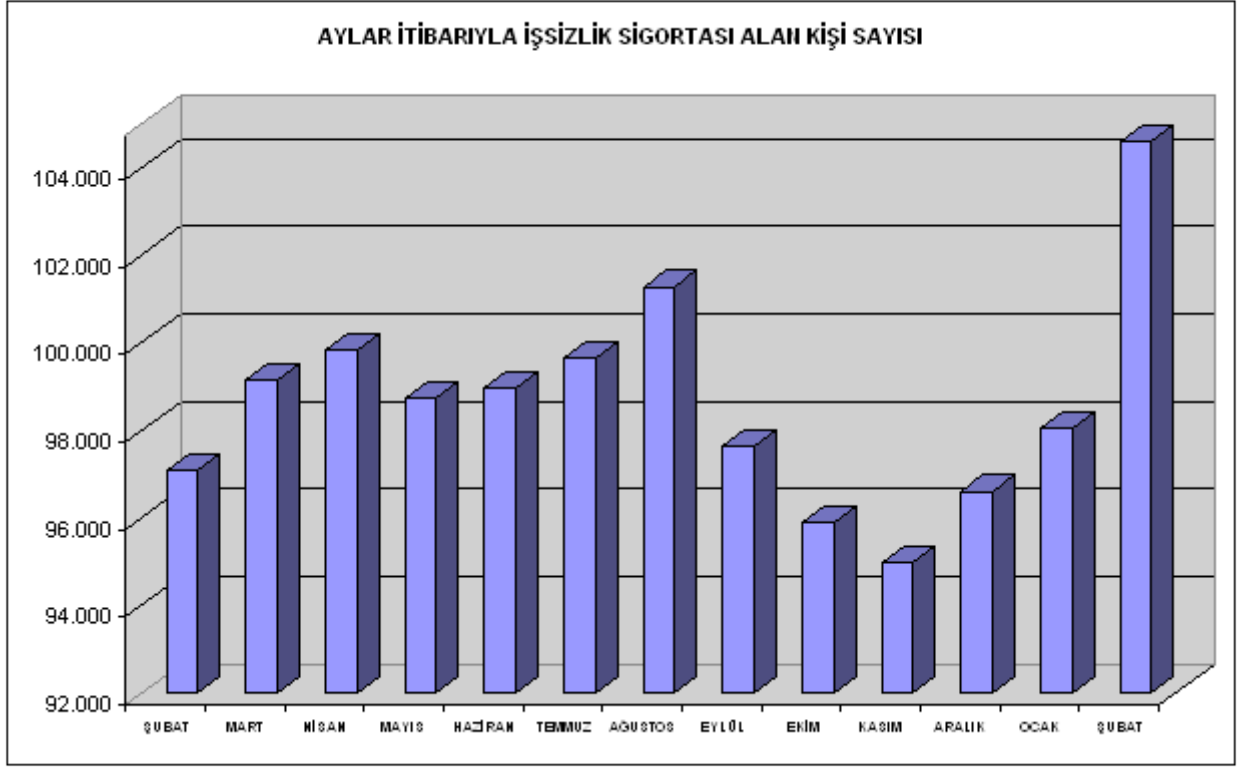
Kısa Çalışma Ödeneğinden bugüne kadar 238 kişiye 74.964,95 YTL ödenmiştir. Ocak ayı içerisinde Kısa Çalışma Ödeneğı ödenmemiştir.

31 Ocak 2007 tarihi itibariyle İşsizlik Sigortası Fonunun toplam gelirleri; 8 milyar 8 milyon YTL işçi ve işveren primi (gecikme zammı dahil), 2 milyar 691 milyon YTL Devlet Katkısı, 10 milyon 42 bin YTL idari para cezası ve 14 milyar 743 milyon YTL faiz geliri olmak üzere 25 milyar 454 YTL olarak gerçekleşmiştir. Fonun toplam varlığı, İşsizlik Sigortası giderleri 1 milyar 176 milyon YTL ve Ücret Garanti Fonu gideri 5 milyar 1 bin YTL düşüldükten sonra, 24 milyar 272 milyon YTL'dir.

## **İşsizlik Ödeneğine İlişkin Bilgiler**

Şubat ayında işsizlik ödeneğinden faydalanmak için 24 bin 321 kişi başvurmuştur. Başvuruların % 34'ü İstanbul ilinden gelmiştir. 10 bin 234 kişinin ödemesi kesilirken, 8 bin 497 kişinin ödemesi de sona ermiştir.

**Grafik 3: Son Bir Yıl İerisinde İřsizlik Ödeneđi Alan Kiři Sayısı**



### **İřgücü Yetiřtirme Kursları ve Mesleki Rehabilitasyon Faaliyetleri**

Őubat ayı ierisinde toplam 71 adet kurs aılmış olup, kurslarımızdan bin 263 kiři erkek, 405 kiři kadın olmak üzere toplam bin 668 kiři yararlanmıştır. Aılan kursların 24 tanesi istihdam garantili kurs olup bu kurslarımızdan 666 kiři erkek, 117 kiři kadın olmak üzere 783 kiři faydalanmıştır.



# İŞKUR



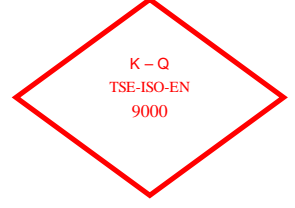
|                           |                          | Yıllar  | 2006    |        | 2007   | Değişim Oranı (%) |
|---------------------------|--------------------------|---------|---------|--------|--------|-------------------|
|                           |                          |         | Şubat   | Şubat  | Şubat  |                   |
| BAŞVURU                   | Toplam                   | Toplam  | 55.941  | 66.555 | 18,97  |                   |
|                           |                          | Erkek   | 44.239  | 51.361 | 16,10  |                   |
|                           |                          | Kadın   | 11.702  | 15.194 | 29,84  |                   |
|                           | İşsiz                    | Toplam  | 49.252  | 59.855 | 21,53  |                   |
|                           |                          | Erkek   | 38.542  | 45.980 | 19,30  |                   |
|                           |                          | Kadın   | 10.710  | 13.875 | 29,55  |                   |
|                           | Diğer *                  | Toplam  | 6.689   | 6.700  | 0,16   |                   |
|                           |                          | Erkek   | 5.697   | 5.381  | -5,55  |                   |
|                           |                          | Kadın   | 992     | 1.319  | 32,96  |                   |
| AÇIK İŞ                   | Toplam                   | 11.802  | 11.524  | -2,36  |        |                   |
|                           | Kamu                     | 3.399   | 1.334   | -60,75 |        |                   |
|                           | Özel                     | 8.403   | 10.190  | 21,27  |        |                   |
| İŞVERENE TAKDİM           | Toplam                   | 33.465  | 37.779  | 12,89  |        |                   |
|                           | Erkek                    | 28.649  | 31.584  | 10,24  |        |                   |
|                           | Kadın                    | 4.816   | 6.195   | 28,63  |        |                   |
| İŞE YERLEŞTİRME           | Toplam                   | Toplam  | 8.719   | 5.585  | -35,94 |                   |
|                           |                          | Erkek   | 7.248   | 4.074  | -43,79 |                   |
|                           |                          | Kadın   | 1.471   | 1.511  | 2,72   |                   |
|                           | Normal Yerleştirme       | Toplam  | 5.858   | 4.058  | -30,73 |                   |
|                           |                          | Erkek   | 4.706   | 2.725  | -42,10 |                   |
|                           |                          | Kadın   | 1.152   | 1.333  | 15,71  |                   |
|                           | Özürlü Yerleştirme       | Toplam  | 2.224   | 1.150  | -48,29 |                   |
|                           |                          | Erkek   | 1.922   | 985    | -48,75 |                   |
|                           |                          | Kadın   | 302     | 165    | -45,36 |                   |
|                           | Eski Hükümlü Yerleştirme | Toplam  | 630     | 375    | -40,48 |                   |
|                           |                          | Erkek   | 613     | 362    | -40,95 |                   |
|                           |                          | Kadın   | 17      | 13     | -23,53 |                   |
| Terör Mağduru Yerleştirme | Toplam                   | 7       | 2       | -71,43 |        |                   |
|                           | Erkek                    | 7       | 2       | -71,43 |        |                   |
|                           | Kadın                    | 0       | 0       | -      |        |                   |
| KAYITLI İŞGÜCÜ            | Toplam                   | 968.532 | 959.691 | -0,91  |        |                   |
|                           | Erkek                    | 726.564 | 714.335 | -1,68  |        |                   |
|                           | Kadın                    | 241.968 | 245.356 | 1,40   |        |                   |
| KAYITLI İŞSİZ             | Toplam                   | 902.596 | 871.437 | -3,45  |        |                   |
|                           | Erkek                    | 673.436 | 643.596 | -4,43  |        |                   |
|                           | Kadın                    | 229.160 | 227.841 | -0,58  |        |                   |
| YURTDIŞI BAŞVURU          | Toplam                   | 29      | 23      | -20,69 |        |                   |
|                           | Erkek                    | 23      | 13      | -43,48 |        |                   |
|                           | Kadın                    | 6       | 10      | 66,67  |        |                   |
| YURTDIŞI GÖNDERME         | Toplam                   | 4.836   | 4.320   | -10,67 |        |                   |
|                           | Erkek                    | 4.833   | 4.305   | -10,92 |        |                   |
|                           | Kadın                    | 3       | 15      | 400,00 |        |                   |

\* Daha İyi Şartlarda İş Arayanlar, Emeklilerden İş Arayanlar, Belirli Bir İş Yerinde İş Arayanlar

|                           |                          | Yıllar  | 2006       |            | 2007       | Değişim Oranı (%) |
|---------------------------|--------------------------|---------|------------|------------|------------|-------------------|
|                           |                          |         | Ocak-Şubat | Ocak-Şubat | Ocak-Şubat |                   |
| BAŞVURU                   | Toplam                   | Toplam  | 97.858     | 135.045    | 38,00      |                   |
|                           |                          | Erkek   | 76.357     | 103.770    | 35,90      |                   |
|                           |                          | Kadın   | 21.501     | 31.275     | 45,46      |                   |
|                           | İşsiz                    | Toplam  | 87.872     | 121.864    | 38,68      |                   |
|                           |                          | Erkek   | 68.047     | 93.650     | 37,63      |                   |
|                           |                          | Kadın   | 19.825     | 28.214     | 42,32      |                   |
|                           | Diğer *                  | Toplam  | 9.986      | 13.181     | 31,99      |                   |
|                           |                          | Erkek   | 8.310      | 10.120     | 21,78      |                   |
|                           |                          | Kadın   | 1.676      | 3.061      | 82,64      |                   |
| AÇIK İŞ                   | Toplam                   | 21.507  | 22.379     | 4,05       |            |                   |
|                           | Kamu                     | 5.933   | 3.533      | -40,45     |            |                   |
|                           | Özel                     | 15.574  | 18.846     | 21,01      |            |                   |
| İŞVERENE TAKDİM           | Toplam                   | 58.782  | 68.004     | 15,69      |            |                   |
|                           | Erkek                    | 49.583  | 57.106     | 15,17      |            |                   |
|                           | Kadın                    | 9.199   | 10.898     | 18,47      |            |                   |
| İŞE YERLEŞTİRME           | Toplam                   | Toplam  | 14.991     | 10.157     | -32,25     |                   |
|                           |                          | Erkek   | 12.196     | 7.489      | -38,59     |                   |
|                           |                          | Kadın   | 2.795      | 2.668      | -4,54      |                   |
|                           | Normal Yerleştirme       | Toplam  | 9.954      | 7.284      | -26,82     |                   |
|                           |                          | Erkek   | 7.743      | 4.936      | -36,25     |                   |
|                           |                          | Kadın   | 2.211      | 2.348      | 6,20       |                   |
|                           | Özürlü Yerleştirme       | Toplam  | 3.914      | 2.147      | -45,15     |                   |
|                           |                          | Erkek   | 3.358      | 1.843      | -45,12     |                   |
|                           |                          | Kadın   | 556        | 304        | -45,32     |                   |
|                           | Eski Hükümlü Yerleştirme | Toplam  | 1.112      | 721        | -35,18     |                   |
|                           |                          | Erkek   | 1.084      | 705        | -34,96     |                   |
|                           |                          | Kadın   | 28         | 16         | -42,86     |                   |
| Terör Mağduru Yerleştirme | Toplam                   | 11      | 5          | -54,55     |            |                   |
|                           | Erkek                    | 11      | 5          | -54,55     |            |                   |
|                           | Kadın                    | 0       | 0          | -          |            |                   |
| KAYITLI İŞGÜCÜ            | Toplam                   | 968.532 | 959.691    | -0,91      |            |                   |
|                           | Erkek                    | 726.564 | 714.335    | -1,68      |            |                   |
|                           | Kadın                    | 241.968 | 245.356    | 1,40       |            |                   |
| KAYITLI İŞSİZ             | Toplam                   | 902.596 | 871.437    | -3,45      |            |                   |
|                           | Erkek                    | 673.436 | 643.596    | -4,43      |            |                   |
|                           | Kadın                    | 229.160 | 227.841    | -0,58      |            |                   |
| YURTDIŞI BAŞVURU          | Toplam                   | 54      | 47         | -12,96     |            |                   |
|                           | Erkek                    | 44      | 29         | -34,09     |            |                   |
|                           | Kadın                    | 10      | 18         | 80,00      |            |                   |
| YURTDIŞI GÖNDERME         | Toplam                   | 14.705  | 8.705      | -40,80     |            |                   |
|                           | Erkek                    | 14.697  | 8.234      | -43,97     |            |                   |
|                           | Kadın                    | 8       | 471        | 5787,50    |            |                   |



# İŞKUR



**TABLO 2: BAŞVURULAR**

*Ay içindeki Başvurular*

**Değişim  
Oranı  
(%)**

**Ocak 2007 Şubat 2007**

|  | Ocak 2007                                      | Şubat 2007    | Değişim Oranı (%) |        |
|--|--|---------------|-------------------|--------|
| <b>TOPLAM BAŞVURU</b>                          | <b>Toplam</b>                                  | 68.490        | 66.555            | -2,83  |
|  | <b>İşsiz</b>                                   | 62.009        | 59.855            | -3,47  |
|  | Normal   | 57.694        | 55.143            | -4,42  |
|  | Özürlü   | 3.441         | 3.672             | 6,71   |
|  | Eski Hükümlü                                   | 826           | 1.026             | 24,21  |
|  | Terörden Etkilenen                             | 48            | 14                | -70,83 |
|  | <b>Daha İyi Şartlarda İş Arayan</b>            | 5.942         | 6.018             | 1,28   |
|  | <b>Emekli</b>                                  | 73            | 73                | 0,00   |
|  | <b>Belli Bir İşyerinde Çalışmak İsteyenler</b> | 466           | 609               | 30,69  |
|  | <b>ERKEK</b>                                   | <b>Toplam</b> | 52.409            | 51.361 |
| <b>İşsiz</b>                                   |  | 47.670        | 45.980            | -3,55  |
| Normal   |  | 44.053        | 42.055            | -4,54  |
| Özürlü   |  | 2.762         | 2.898             | 4,92   |
| Eski Hükümlü                                   |  | 812           | 1.014             | 24,88  |
| Terörden Etkilenen                             |  | 43            | 13                | -69,77 |
| <b>Daha İyi Şartlarda İş Arayan</b>            |  | 4.340         | 4.814             | 10,92  |
| <b>Emekli</b>                                  |  | 65            | 72                | 10,77  |
| <b>Belli Bir İşyerinde Çalışmak İsteyenler</b> |  | 334           | 495               | 48,20  |
| <b>KADIN</b>                                   |  | <b>Toplam</b> | 16.081            | 15.194 |
|  | <b>İşsiz</b>                                   | 14.339        | 13.875            | -3,24  |
|  | Normal   | 13.641        | 13.088            | -4,05  |
|  | Özürlü   | 679           | 774               | 13,99  |
|  | Eski Hükümlü                                   | 14            | 12                | -14,29 |
|  | Terörden Etkilenen                             | 5             | 1                 | -80,00 |
|  | <b>Daha İyi Şartlarda İş Arayan</b>            | 1.602         | 1.204             | -24,84 |
|  | <b>Emekli</b>                                  | 8             | 1                 | -87,50 |
|  | <b>Belli Bir İşyerinde Çalışmak İsteyenler</b> | 132           | 114               | -13,64 |



# İŞKUR



**TABLO 3: AYLAR İTİBARIYLA AY İÇİNDE YENİ BAŞVURU, AÇIK İŞ VE İŞE YERLEŞTİRME GENEL VERİLERİ**  
AYLAR

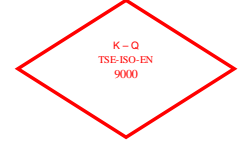
|                   | Yıllar | Ocak 2007 |         |         | Şubat 2007 |         |         | Mart   | Nisan | Mayıs | Haziran | Temmuz | Ağustos | Eylül | Ekim | Kasım | Aralık | Toplam |           |         |           |         |
|-------------------|--------|-----------|---------|---------|------------|---------|---------|--------|-------|-------|---------|--------|---------|-------|------|-------|--------|--------|-----------|---------|-----------|---------|
|                   |        | Erkek     | Kadın   | Toplam  | Erkek      | Kadın   | Toplam  |        |       |       |         |        |         |       |      |       |        | Erkek  | Kadın     | Toplam  |           |         |
|                   |        |           |         |         |            |         |         |        |       |       |         |        |         |       |      |       |        |        |           |         |           |         |
| BAŞVURU           | Toplam | 2007      | 52.409  | 16.081  | 68.490     | 51.361  | 15.194  | 66.555 |       |       |         |        |         |       |      |       |        |        | 103.770   | 31.275  | 135.045   |         |
|                   |        | 2008      |         |         |            |         |         |        |       |       |         |        |         |       |      |       |        |        |           |         |           |         |
|                   |        | %         |         |         |            |         |         |        |       |       |         |        |         |       |      |       |        |        |           |         |           |         |
|                   | İşsiz  | 2007      | 47.670  | 14.339  | 62.009     | 45.980  | 13.875  | 59.855 |       |       |         |        |         |       |      |       |        |        |           | 93.650  | 28.214    | 121.864 |
|                   |        | 2008      |         |         |            |         |         |        |       |       |         |        |         |       |      |       |        |        |           |         |           |         |
|                   |        | %         |         |         |            |         |         |        |       |       |         |        |         |       |      |       |        |        |           |         |           |         |
| Diğer *           | 2007   | 4.739     | 1.742   | 6.481   | 5.381      | 1.319   | 6.700   |        |       |       |         |        |         |       |      |       |        |        | 10.120    | 3.061   | 13.181    |         |
|                   | 2008   |           |         |         |            |         |         |        |       |       |         |        |         |       |      |       |        |        |           |         |           |         |
|                   | %      |           |         |         |            |         |         |        |       |       |         |        |         |       |      |       |        |        |           |         |           |         |
| AÇIK İŞ           | 2007   |           |         | 10.855  |            |         | 11.524  |        |       |       |         |        |         |       |      |       |        |        |           |         | 22.379    |         |
|                   | 2008   |           |         |         |            |         |         |        |       |       |         |        |         |       |      |       |        |        |           |         |           |         |
|                   | %      |           |         |         |            |         |         |        |       |       |         |        |         |       |      |       |        |        |           |         |           |         |
| İŞVERENE TAKDİM   | 2007   | 25.522    | 4.703   | 30.225  | 31.584     | 6.195   | 37.779  |        |       |       |         |        |         |       |      |       |        |        | 57.106    | 10.898  | 68.004    |         |
|                   | 2008   |           |         |         |            |         |         |        |       |       |         |        |         |       |      |       |        |        |           |         |           |         |
|                   | %      |           |         |         |            |         |         |        |       |       |         |        |         |       |      |       |        |        |           |         |           |         |
| İŞE YERLEŞTİRME   | 2007   | 3.415     | 1.157   | 4.572   | 4.074      | 1.511   | 5.585   |        |       |       |         |        |         |       |      |       |        |        | 7.489     | 2.668   | 10.157    |         |
|                   | 2008   |           |         |         |            |         |         |        |       |       |         |        |         |       |      |       |        |        |           |         |           |         |
|                   | %      |           |         |         |            |         |         |        |       |       |         |        |         |       |      |       |        |        |           |         |           |         |
| KAYITLI İŞGÜCÜ    | 2007   | 669.666   | 231.471 | 901.137 | 714.335    | 245.356 | 959.691 |        |       |       |         |        |         |       |      |       |        |        | 1.384.001 | 476.827 | 1.860.828 |         |
|                   | 2008   |           |         |         |            |         |         |        |       |       |         |        |         |       |      |       |        |        |           |         |           |         |
|                   | %      |           |         |         |            |         |         |        |       |       |         |        |         |       |      |       |        |        |           |         |           |         |
| KAYITLI İŞSİZ     | 2007   | 602.857   | 214.795 | 817.652 | 643.596    | 227.841 | 871.437 |        |       |       |         |        |         |       |      |       |        |        | 1.246.453 | 442.636 | 1.689.089 |         |
|                   | 2008   |           |         |         |            |         |         |        |       |       |         |        |         |       |      |       |        |        |           |         |           |         |
|                   | %      |           |         |         |            |         |         |        |       |       |         |        |         |       |      |       |        |        |           |         |           |         |
| YURTDIŞI BAŞVURU  | 2007   | 16        | 8       | 24      | 13         | 10      | 23      |        |       |       |         |        |         |       |      |       |        |        | 29        | 18      | 47        |         |
|                   | 2008   |           |         |         |            |         |         |        |       |       |         |        |         |       |      |       |        |        |           |         |           |         |
|                   | %      |           |         |         |            |         |         |        |       |       |         |        |         |       |      |       |        |        |           |         |           |         |
| YURTDIŞI GÖNDERME | 2007   | 3.929     | 456     | 4.385   | 4.305      | 15      | 4.320   |        |       |       |         |        |         |       |      |       |        |        | 8.234     | 471     | 8.705     |         |
|                   | 2008   |           |         |         |            |         |         |        |       |       |         |        |         |       |      |       |        |        |           |         |           |         |
|                   | %      |           |         |         |            |         |         |        |       |       |         |        |         |       |      |       |        |        |           |         |           |         |

\* Daha İyi Şartlarda İş Arayanlar, Emeklilerden İş Arayanlar, Belirli Bir İş Yerinde İş Arayanlar





# İŞKUR



**TABLO 4: İŞE YERLEŞTİRMELER**

|   |                              | <b>İşe Yerleştirme</b> |                   |                          |
|---|------------------------------|------------------------|-------------------|--------------------------|
|   |                              | <b>Ocak 2007</b>       | <b>Şubat 2007</b> | <b>Değişim Oranı (%)</b> |
| <b>TOPLAM İŞE YERLEŞTİRME</b>           | <b>Toplam</b>                | 4.572                  | 5.585             | 22                       |
|   | Kamu                         | 1.733                  | 1.662             | -4                       |
|   | Özel                         | 2.839                  | 3.923             | 38                       |
|   | Tarım dışı                   | 4.554                  | 5.544             | 22                       |
|   | Tarım içi                    | 18                     | 41                | 128                      |
|   | <b>Normal Yerleştirme</b>    | 3.226                  | 4.058             | 26                       |
|   | Kamu                         | 1.650                  | 1.607             | -3                       |
|   | Özel                         | 1.576                  | 2.451             | 56                       |
|   | <b>Özürü yerleştirme</b>     | 1.136                  | 1.150             | 1                        |
|   | Kamu                         | 61                     | 46                | -25                      |
|   | Özel                         | 1.075                  | 1.104             | 3                        |
|   | <b>E.Hükümlü Yerleştirme</b> | 349                    | 375               | 7                        |
|   | Kamu                         | 36                     | 9                 | -75                      |
|   | Özel                         | 313                    | 366               | 17                       |
| <b>Terörden Etki.Yerleştirme (Özel)</b> | 6                            | 2                      | -67               |                          |
| <b>ERKEK</b>                            | <b>Toplam</b>                | 3.415                  | 4.074             | 19                       |
|   | Kamu                         | 1.080                  | 1.066             | -1                       |
|   | Özel                         | 2.335                  | 3.008             | 29                       |
|   | Tarım dışı                   | 3.400                  | 4.036             | 19                       |
|   | Tarım içi                    | 15                     | 38                | 153                      |
|   | <b>Normal Yerleştirme</b>    | 2.211                  | 2.725             | 23                       |
|   | Kamu                         | 1.011                  | 1.015             | 0                        |
|   | Özel                         | 1.200                  | 1.710             | 43                       |
|   | <b>Özürü yerleştirme</b>     | 997                    | 985               | -1                       |
|   | Kamu                         | 47                     | 42                | -11                      |
|   | Özel                         | 950                    | 943               | -1                       |
|   | <b>E.Hükümlü Yerleştirme</b> | 346                    | 362               | 5                        |
|   | Kamu                         | 36                     | 9                 | -75                      |
|   | Özel                         | 310                    | 353               | 14                       |
| <b>Terörden Etki.Yerleştirme (Özel)</b> | 3                            | 2                      | -33               |                          |
| <b>KADIN</b>                            | <b>Toplam</b>                | 1.157                  | 1.511             | 31                       |
|   | Kamu                         | 653                    | 596               | -9                       |
|   | Özel                         | 504                    | 915               | 82                       |
|   | Tarım dışı                   | 1.154                  | 1.508             | 31                       |
|   | Tarım içi                    | 3                      | 3                 | 0                        |
|   | <b>Normal Yerleştirme</b>    | 1.015                  | 1.333             | 31                       |
|   | Kamu                         | 639                    | 592               | -7                       |
|   | Özel                         | 376                    | 741               | 97                       |
|   | <b>Özürü yerleştirme</b>     | 139                    | 165               | 19                       |
|   | Kamu                         | 14                     | 4                 | -71                      |
|   | Özel                         | 125                    | 161               | 29                       |
|   | <b>E.Hükümlü Yerleştirme</b> | 3                      | 13                | 333                      |
|   | Kamu                         | 0                      | 0                 | -                        |
|   | Özel                         | 3                      | 13                | 333                      |
| <b>Terörden Etki.Yerleştirme (Özel)</b> | 0                            | 0                      | -                 |                          |



# İŞKUR



|                    | Ay İçerisinde Alınan Açık İşler |               |                   | İşe Yerleştirme |              |                   | Açık İşlerden İptaller |
|--------------------|---------------------------------|---------------|-------------------|-----------------|--------------|-------------------|------------------------|
|                    | Ocak 2007                       | Şubat 2007    | Değişim Oranı (%) | Ocak 2007       | Şubat 2007   | Değişim Oranı (%) |                        |
| <b>TOPLAM</b>      | <b>10.855</b>                   | <b>11.524</b> | <b>6,16</b>       | <b>4.572</b>    | <b>5.585</b> | <b>22,16</b>      | <b>288</b>             |
| Normal             | 5.698                           | 6.018         | 5,62              | 3.226           | 4.058        | 25,79             | 145                    |
| Özürü              | 2.970                           | 3.165         | 6,57              | 997             | 1.150        | 15,35             | 94                     |
| Eski hükümlü       | 1.692                           | 1.669         | -1,36             | 346             | 375          | 8,38              | 47                     |
| Terörden etkilenen | 495                             | 672           | 35,76             | 3               | 2            | -33,33            | 2                      |
| <b>Kamu</b>        | <b>2.199</b>                    | <b>1.334</b>  | <b>-37,15</b>     | <b>1.733</b>    | <b>1.662</b> | <b>-37,15</b>     | <b>49</b>              |
| Normal             | 2.110                           | 1.178         | -44,17            | 1.650           | 1.607        | -2,61             | 24                     |
| Özürü              | 61                              | 90            | 47,54             | 47              | 46           | -2,13             | 11                     |
| Eski hükümlü       | 28                              | 66            | 135,71            | 36              | 9            | -75,00            | 14                     |
| Terörden etkilenen | 0                               | 0             | -                 | 0               | 0            | -                 | 0                      |
| <b>Özel</b>        | <b>8.656</b>                    | <b>10.190</b> | <b>-33,17</b>     | <b>2.839</b>    | <b>3.923</b> | <b>-33,17</b>     | <b>239</b>             |
| Normal             | 3.588                           | 4.840         | 34,89             | 1.576           | 2.451        | 55,52             | 121                    |
| Özürü              | 2.909                           | 3.075         | 5,71              | 950             | 1.104        | 16,21             | 83                     |
| Eski hükümlü       | 1.664                           | 1.603         | -3,67             | 310             | 366          | 18,06             | 33                     |
| Terörden etkilenen | 495                             | 672           | 35,76             | 3               | 2            | -33,33            | 2                      |

|                                      | Ay İçerisinde Alınan Açık İşler |               |                   | İşe Yerleştirme |              |                   | Açık İşlerden İptaller |
|--------------------------------------|---------------------------------|---------------|-------------------|-----------------|--------------|-------------------|------------------------|
|                                      | Ocak 2007                       | Şubat 2007    | Değişim Oranı (%) | Ocak 2007       | Şubat 2007   | Değişim Oranı (%) |                        |
| <b>TOPLAM</b>                        | <b>10.855</b>                   | <b>11.524</b> | <b>6,16</b>       | <b>4.572</b>    | <b>5.585</b> | <b>22,16</b>      | <b>288</b>             |
| <b>Tarım, Avcılık, Ormancılık</b>    | <b>65</b>                       | <b>126</b>    | <b>93,85</b>      | <b>18</b>       | <b>41</b>    | <b>127,78</b>     | <b>7</b>               |
| Tarım, Avcılık, Ormancılık           | 65                              | 119           | 83,08             | 16              | 39           | 143,75            | 7                      |
| Balıkçılık                           | 0                               | 7             | -                 | 2               | 2            | -                 | 0                      |
| <b>Sanayi</b>                        | <b>4.841</b>                    | <b>6.097</b>  | <b>25,95</b>      | <b>1.705</b>    | <b>2.803</b> | <b>64,40</b>      | <b>140</b>             |
| <b>Madencilik ve Taşocakçılığı</b>   | <b>269</b>                      | <b>312</b>    | <b>15,99</b>      | <b>36</b>       | <b>39</b>    | <b>8,33</b>       | <b>10</b>              |
| İmalat Sanayi                        | 4.043                           | 5.070         | 25,40             | 1.467           | 2.361        | 60,94             | 107                    |
| Elektrik, Gaz, ve Su                 | 55                              | 72            | 30,91             | 45              | 153          | 240,00            | 0                      |
| İnşaat                               | 474                             | 643           | 35,65             | 157             | 250          | 59,24             | 23                     |
| <b>Hizmetler</b>                     | <b>5.949</b>                    | <b>5.301</b>  | <b>-10,89</b>     | <b>2.849</b>    | <b>2.741</b> | <b>-3,79</b>      | <b>141</b>             |
| <b>Toptan ve Perakende Ticaret</b>   | <b>689</b>                      | <b>1.195</b>  | <b>73,44</b>      | <b>242</b>      | <b>346</b>   | <b>42,98</b>      | <b>33</b>              |
| Oteller ve Lokantalar                | 307                             | 491           | 59,93             | 82              | 99           | 20,73             | 8                      |
| Taşıma, Depolama ve Haberleşme       | 324                             | 327           | 0,93              | 220             | 129          | -41,36            | 9                      |
| Mali Aracı Kuruluşların Faaliyetleri | 423                             | 251           | -40,66            | 72              | 23           | -68,06            | 1                      |
| Gayrimenkul Kiralama Faaliyetleri    | 856                             | 1.002         | 17,06             | 190             | 287          | 51,05             | 11                     |
| Kamu yönetimi, Savunma ve            | 535                             | 634           | 18,50             | 571             | 440          | -22,94            | 40                     |
| Eğitim Hizmetleri                    | 1.175                           | 229           | -80,51            | 971             | 766          | -21,11            | 2                      |
| Sağlık İşleri ve Sosyal Hizmetler    | 455                             | 271           | -40,44            | 118             | 270          | 128,81            | 2                      |
| Diğer Toplumsal, Sosyal, Kişisel     | 1.172                           | 889           | -24,15            | 382             | 372          | -2,62             | 35                     |
| Evlerde Yapılan Hizmet İşleri        | 11                              | 12            | 9,09              | 0               | 8            | -                 | 0                      |
| Uluslararası Örgütler ve Temsilcisi  | 2                               | 0             | -100,00           | 1               | 1            | 0,00              | 0                      |

| <b>TABLO 6: İKTİSADİ FAALİYET KOLLARI İTİBARIYLA AÇIK İŞLER VE İŞE YERLEŞTİRMELER</b> |  |                   |                          |                        |                   |                          |                               |
|---|--|-------------------|--------------------------|------------------------|-------------------|--------------------------|-------------------------------|
|   | <i>Ay İçerisinde Alınan Açık İşler</i> |                   |                          | <i>İşe Yerleştirme</i> |                   |                          | <i>Açık İşlerden İptaller</i> |
|   | <i>Ocak 2007</i>                       | <i>Şubat 2007</i> | <i>Değişim Oranı (%)</i> | <i>Ocak 2007</i>       | <i>Şubat 2007</i> | <i>Değişim Oranı (%)</i> |                               |
| <b>KAMU</b>   | <b>2.199</b>                           | <b>1.334</b>      | <b>-39,34</b>            | <b>1.733</b>           | <b>1.662</b>      | <b>-4,10</b>             | <b>49</b>                     |
| <i>Tarım, Avcılık, Ormancılık</i>   | 6                                      | 68                | 1033,33                  | 7                      | 30                | 328,57                   | 6                             |
| Tarım, Avcılık, Ormancılık  | 6                                      | 68                | 1033,33                  | 7                      | 30                | 328,57                   | 6                             |
| Balıkçılık  | 0                                      | 0                 | -                        | 0                      | 0                 | -                        | 0                             |
| <b>Sanayi</b>   | <b>237</b>                             | <b>355</b>        | <b>49,79</b>             | <b>72</b>              | <b>194</b>        | <b>169,44</b>            | <b>2</b>                      |
| Madencilik ve Taşocakçılığı   | 208                                    | 85                | -59,13                   | 21                     | 0                 | -100,00                  | 0                             |
| İmalat Sanayi   | 1                                      | 233               | 23200,00                 | 14                     | 44                | 214,29                   | 2                             |
| Elektrik, Gaz, ve Su  | 21                                     | 36                | 71,43                    | 36                     | 143               | 297,22                   | 0                             |
| İnşaat  | 7                                      | 1                 | -85,71                   | 1                      | 7                 | 600,00                   | 0                             |
| <b>Hizmetler</b>  | <b>1.956</b>                           | <b>911</b>        | <b>-53,43</b>            | <b>1.654</b>           | <b>1.438</b>      | <b>-13,06</b>            | <b>41</b>                     |
| Toptan ve Perakende Ticaret   | 0                                      | 57                | -                        | 1                      | 0                 | -100,00                  | 0                             |
| Oteller ve Lokantalar   | 19                                     | 19                | 0,00                     | 15                     | 8                 | -46,67                   | 0                             |
| Taşıma, Depolama ve Haberleşme  | 0                                      | 36                | -                        | 5                      | 30                | 500,00                   | 0                             |
| Mali Aracı Kuruluşların Faaliyetleri  | 4                                      | 14                | 250,00                   | 15                     | 2                 | -86,67                   | 0                             |
| Gayrimenkul Kiralama Faaliyetleri   | 8                                      | 12                | 50,00                    | 9                      | 4                 | -55,56                   | 0                             |
| Kamu yönetimi, Savunma ve Eğitim Hizmetleri   | 470                                    | 559               | 18,94                    | 541                    | 424               | -21,63                   | 40                            |
| Eğitim Hizmetleri   | 1.120                                  | 90                | -91,96                   | 951                    | 731               | -23,13                   | 1                             |
| Sağlık İşleri ve Sosyal Hizmetler   | 309                                    | 98                | -68,28                   | 86                     | 219               | 154,65                   | 0                             |
| Diğer Toplumsal, Sosyal, Kişisel  | 26                                     | 26                | 0,00                     | 31                     | 20                | -35,48                   | 0                             |
| Evlerde Yapılan Hizmet İşleri   | 0                                      | 0                 | -                        | 0                      | 0                 | -                        | 0                             |
| Uluslararası Örgütler ve Temsilcisi   | 0                                      | 0                 | -                        | 0                      | 0                 | -                        | 0                             |
| <b>ÖZEL</b>   | <b>8.656</b>                           | <b>10.190</b>     | <b>17,72</b>             | <b>2.839</b>           | <b>3.923</b>      | <b>38,18</b>             | <b>239</b>                    |
| <i>Tarım, Avcılık, Ormancılık</i>   | 59                                     | 58                | -1,69                    | 11                     | 11                | 0,00                     | 1                             |
| Tarım, Avcılık, Ormancılık  | 59                                     | 51                | -13,56                   | 9                      | 9                 | 0,00                     | 1                             |
| Balıkçılık  | 0                                      | 7                 | -                        | 2                      | 2                 | -                        | 0                             |
| <b>Sanayi</b>   | <b>4.604</b>                           | <b>5.742</b>      | <b>24,72</b>             | <b>1.633</b>           | <b>2.609</b>      | <b>59,77</b>             | <b>138</b>                    |
| Madencilik ve Taşocakçılığı   | 61                                     | 227               | 272,13                   | 15                     | 39                | 160,00                   | 10                            |
| İmalat Sanayi   | 4.042                                  | 4.837             | 19,67                    | 1.453                  | 2.317             | 59,46                    | 105                           |
| Elektrik, Gaz, ve Su  | 34                                     | 36                | 5,88                     | 9                      | 10                | 11,11                    | 0                             |
| İnşaat  | 467                                    | 642               | 37,47                    | 156                    | 243               | 55,77                    | 23                            |
| <b>Hizmetler</b>  | <b>3.993</b>                           | <b>4.390</b>      | <b>9,94</b>              | <b>1.195</b>           | <b>1.303</b>      | <b>9,04</b>              | <b>100</b>                    |
| Toptan ve Perakende Ticaret   | 689                                    | 1.138             | 65,17                    | 241                    | 346               | 43,57                    | 33                            |
| Oteller ve Lokantalar   | 288                                    | 472               | 63,89                    | 67                     | 91                | 35,82                    | 8                             |
| Taşıma, Depolama ve Haberleşme  | 324                                    | 291               | -10,19                   | 215                    | 99                | -53,95                   | 9                             |
| Mali Aracı Kuruluşların Faaliyetleri  | 419                                    | 237               | -43,44                   | 57                     | 21                | -63,16                   | 1                             |
| Gayrimenkul Kiralama Faaliyetleri   | 848                                    | 990               | 16,75                    | 181                    | 283               | 56,35                    | 11                            |
| Kamu yönetimi, Savunma ve Eğitim Hizmetleri   | 65                                     | 75                | 15,38                    | 30                     | 16                | -46,67                   | 0                             |
| Eğitim Hizmetleri   | 55                                     | 139               | 152,73                   | 20                     | 35                | 75,00                    | 1                             |
| Sağlık İşleri ve Sosyal Hizmetler   | 146                                    | 173               | 18,49                    | 32                     | 51                | 59,38                    | 2                             |
| Diğer Toplumsal, Sosyal, Kişisel  | 1.146                                  | 863               | -24,69                   | 351                    | 352               | 0,28                     | 35                            |
| Evlerde Yapılan Hizmet İşleri   | 11                                     | 12                | 9,09                     | 0                      | 8                 | -                        | 0                             |
| Uluslararası Örgütler ve Temsilcisi   | 2                                      | 0                 | -100,00                  | 1                      | 1                 | 0,00                     | 0                             |



# İŞKUR



**TABLO 7: MESLEKLER İTİBARIYLA AÇIK İŞLER VE İŞE YERLEŞTİRMELER**

| MESLEKLER  | Ay İçerisinde Alınan Açık İşler |            |                   | İşe Yerleştirme |            |                   | Açık İşlerden İptaller |
|--|---------------------------------|------------|-------------------|-----------------|------------|-------------------|------------------------|
|  | Ocak 2007                       | Şubat 2007 | Değişim Oranı (%) | Ocak 2007       | Şubat 2007 | Değişim Oranı (%) |                        |
| Büro Memuru (Genel)  | 786                             | 879        | 11,83             | 210             | 332        | 58,10             | 12                     |
| Diğer Büro Memurları   | 423                             | 382        | -9,69             | 193             | 99         | -48,70            | 5                      |
| Bilgisayar İşletmeni   | 365                             | 10         | -97,26            | 357             | 16         | -95,52            | 2                      |
| Muhasebeci   | 50                              | 39         | -22,00            | 32              | 32         | 0,00              | 2                      |
| Elektrik Teknisyeni (Genel)                                    | 33                              | 51         | 54,55             | 17              | 97         | 470,59            | 0                      |
| Bilgisayar Operatörü   | 9                               | 15         | 66,67             | 0               | 0          | -                 | 0                      |
| Kamyon ve Kamyonet Şoförü (Şehir içi)                          | 26                              | 31         | 19,23             | 17              | 17         | 0,00              | 3                      |
| Bilgisayar Programcısı   | 7                               | 4          | -42,86            | 2               | 6          | 200,00            | 0                      |
| Satış Elemanı  | 59                              | 66         | 11,86             | 85              | 14         | -83,53            | 15                     |
| Dikiş Makinesi Operatörü (Kumaş)                               | 300                             | 54         | -82,00            | 58              | 205        | 253,45            | 0                      |
| Koruyucu Güvenlik Memuru                                       | 203                             | 34         | -83,25            | 190             | 8          | -95,79            | 0                      |
| Güvenlik Görevlisi   | 58                              | 64         | 10,34             | 5               | 13         | 160,00            | 0                      |
| Temizlik Görevlisi   | 0                               | 66         | -                 | 0               | 49         | -                 | 0                      |
| Şoför (Yük Taşıma)   | 44                              | 17         | -61,36            | 10              | 15         | 50,00             | 1                      |
| Diğer İmalat ve İlgili İşçiler (Elle)                          | 87                              | 53         | -39,08            | 55              | 63         | 14,55             | 1                      |
| El ve Makine Dikişçisi (Genel)                                 | 39                              | 135        | 246,15            | 19              | 41         | 115,79            | 0                      |
| Elektrikçi (Genel)   | 45                              | 144        | 220,00            | 7               | 118        | 1585,71           | 1                      |
| Şoför (Yolcu Taşıma)   | 6                               | 10         | 66,67             | 2               | 8          | 300,00            | 0                      |
| Ön Muhasebeci  | 7                               | 21         | 200,00            | 1               | 3          | 200,00            | 0                      |
| Madenci (Genel)  | 0                               | 0          | -                 | 0               | 0          | -                 | 0                      |
| Elektronik Bilgisayar Operatörü                                | 12                              | 10         | -16,67            | 16              | 5          | -68,75            | 1                      |
| Çocuk Gelişim Elemanı  | 1                               | 5          | 400,00            | 4               | 2          | -50,00            | 0                      |
| Aşçı (Özel Hizmet)   | 30                              | 28         | -6,67             | 10              | 13         | 30,00             | 1                      |
| Diğer Elektrikli Eşya Montajcıları ve İlgili Elektrik İşçileri | 0                               | 0          | -                 | 0               | 0          | -                 | 0                      |
| Elektronik Teknisyeni (Genel)                                  | 23                              | 48         | 108,70            | 6               | 11         | 83,33             | 0                      |
| Bilgisayarlı Muhasebe Elemanı                                  | 2                               | 0          | -100,00           | 2               | 19         | 850,00            | 0                      |
| Kalite Kontrolcü   | 11                              | 20         | 81,82             | 1               | 10         | 900,00            | 0                      |
| Motor Teknisyeni   | 16                              | 40         | 150,00            | 2               | 0          | -100,00           | 1                      |
| Taksi Şoförü   | 10                              | 10         | 0,00              | 8               | 6          | -25,00            | 1                      |
| Elektrik Teknikeri   | 12                              | 10         | -16,67            | 12              | 32         | 166,67            | 0                      |
| İşletmeci (Genel)  | 10                              | 2          | -80,00            | 4               | 4          | 0,00              | 0                      |
| Tesviyeci  | 17                              | 46         | 170,59            | 1               | 16         | 1500,00           | 0                      |
| Garson (Servis Elemanı)  | 14                              | 65         | 364,29            | 13              | 27         | 107,69            | 0                      |
| Otobüs Şoförü (Kaptan)   | 7                               | 11         | 57,14             | 3               | 7          | 133,33            | 0                      |
| Bekçi  | 2                               | 7          | 250,00            | 2               | 3          | 50,00             | 3                      |



# İŞKUR



**TABLO 7: MESLEKLER İTİBARIYLA AÇIK İŞLER VE İŞE YERLEŞTİRMELER**

| MESLEKLER                              | Ay İçerisinde Alınan Açık İşler |               |                   | İşe Yerleştirme |              | Değişim Oranı (%) | Açık İşlerden İptaller |
|--|---------------------------------|---------------|-------------------|-----------------|--------------|-------------------|------------------------|
|  | Ocak 2007                       | Şubat 2007    | Değişim Oranı (%) | Ocak 2007       | Şubat 2007   |                   |                        |
| Mobilya İmalatçısı                     | 9                               | 6             | -33,33            | 6               | 3            | -50,00            | 0                      |
| Elektrik Ark Kaynakçısı (Makine ile)   | 38                              | 22            | -42,11            | 11              | 5            | -54,55            | 2                      |
| Metal İşleri Teknisyeni                | 11                              | 89            | 709,09            | 2               | 0            | -100,00           | 0                      |
| Makine Teknikeri                       | 5                               | 26            | 420,00            | 3               | 3            | 0,00              | 2                      |
| Diğer Bilgisayar Makinesi Operatörleri | 1                               | 0             | -100,00           | 2               | 0            | -100,00           | 0                      |
| İplikçi (Ring/Vater/Vargel)            | 1                               | 61            | 6000,00           | 2               | 8            | 300,00            | 0                      |
| Sekreter(Genel)                        | 23                              | 18            | -21,74            | 8               | 7            | -12,50            | 0                      |
| Bankacılık Meslek Elemanı              | 4                               | 0             | -100,00           | 0               | 0            | -                 | 0                      |
| Büro Memuru (Depolama)                 | 7                               | 8             | 14,29             | 3               | 3            | 0,00              | 1                      |
| Torna Tezgahı Operatörü (Tornacı)      | 38                              | 58            | 52,63             | 13              | 9            | -30,77            | 4                      |
| Ambalajcı (Elle)                       | 7                               | 3             | -57,14            | 0               | 8            | -                 | 0                      |
| Turizm ve Otelcilik Elemanı            | 0                               | 0             | -                 | 0               | 11           | -                 | 0                      |
| Çektirmeci (Petrol ve Gaz Kuyuları)    | 27                              | 0             | -100,00           | 0               | 0            | -                 | 0                      |
| Hemşire (Genel)                        | 110                             | 50            | -54,55            | 30              | 93           | 210,00            | 0                      |
| Alt yapı Teknisyeni                    | 1                               | 0             | -100,00           | 0               | 0            | -                 | 0                      |
| Dokumacı (Dokuma Makineleri Operatörü) | 3                               | 16            | 433,33            | 0               | 1            | -                 | 0                      |
| Forklift Operatörü                     | 12                              | 17            | 41,67             | 4               | 8            | 100,00            | 0                      |
| Ekonomist (Genel)                      | 3                               | 0             | -100,00           | 3               | 0            | -100,00           | 0                      |
| İnşaat Teknikeri                       | 10                              | 8             | -20,00            | 8               | 5            | -37,50            | 0                      |
| Pazarlamacı                            | 17                              | 58            | 241,18            | 8               | 27           | 237,50            | 1                      |
| Diğer Elektronik Montörleri            | 0                               | 0             | -                 | 0               | 0            | -                 | 0                      |
| Çaycı                                  | 0                               | 5             | -                 | 0               | 0            | -                 | 0                      |
| Avukat                                 | 6                               | 1             | -83,33            | 11              | 1            | -90,91            | 0                      |
| Gaz Altı Kaynakçısı                    | 33                              | 21            | -36,36            | 21              | 18           | -14,29            | 1                      |
| Jeoloji Mühendisi                      | 11                              | 0             | -100,00           | 1               | 0            | -100,00           | 0                      |
| Makine Teknisyeni (Genel)              | 18                              | 11            | -38,89            | 5               | 7            | 40,00             | 0                      |
| Ekip Makinisti (Petrol)                | 23                              | 0             | -100,00           | 0               | 0            | -                 | 0                      |
| Makine Mühendisi (Genel)               | 21                              | 39            | 85,71             | 9               | 6            | -33,33            | 1                      |
| İstihsal Teknisyeni                    | 15                              | 99            | 560,00            | 21              | 2            | -90,48            | 0                      |
| Elektrik-Elektronik Mühendisi          | 7                               | 7             | 0,00              | 1               | 1            | 0,00              | 0                      |
| Oksijen ve Elektrik Kaynakçısı (Genel) | 31                              | 67            | 116,13            | 9               | 62           | 588,89            | 1                      |
| Deri İşçisi                            | 1                               | 0             | -100,00           | 1               | 0            | -100,00           | 0                      |
| İşletme Meslek Elemanı                 | 10                              | 0             | -100,00           | 0               | 0            | -                 | 0                      |
| İnşaat Teknisyeni (Genel)              | 2                               | 0             | -100,00           | 0               | 0            | -                 | 0                      |
| Halkla İlişkiler Görevlisi             | 7                               | 3             | -57,14            | 2               | 0            | -100,00           | 0                      |
| Beden İşçisi                           | 6.271                           | 6.846         | 9,17              | 2.040           | 3.246        | 59,12             | 192                    |
| Diğer                                  | 1.358                           | 1.608         | 18,41             | 1.004           | 760          | -24,30            | 34                     |
| <b>TOPLAM</b>                          | <b>10.855</b>                   | <b>11.524</b> | <b>6,16</b>       | <b>4.572</b>    | <b>5.585</b> | <b>22,16</b>      | <b>288</b>             |



# İŞKUR



**TABLO 8: MESLEKLER İTİBARIYLA BAŞVURULAR VE İŞE YERLEŞTİRMELER**

| MESLEKLER  | Başvurular    |               |                   | İşe Yerleştirme |              |                   |
|--|---------------|---------------|-------------------|-----------------|--------------|-------------------|
|  | Ocak 2007     | Şubat 2007    | Değişim Oranı (%) | Ocak 2007       | Şubat 2007   | Değişim Oranı (%) |
| Büro Memuru (Genel)  | 4.868         | 4.643         | -4,62             | 210             | 332          | 58,10             |
| Diğer Büro Memurları   | 3.479         | 3.592         | 3,25              | 193             | 99           | -48,70            |
| Bilgisayar İşletmeni   | 2.349         | 2.013         | -14,30            | 357             | 16           | -95,52            |
| Muhasebeci   | 881           | 897           | 1,82              | 32              | 32           | 0,00              |
| Elektrik Teknisyeni (Genel)                                    | 734           | 898           | 22,34             | 17              | 97           | 470,59            |
| Bilgisayar Operatörü   | 718           | 934           | 30,08             | 0               | 0            | -                 |
| Kamyon ve Kamyonet Şoförü (Şehir içi)                          | 604           | 435           | -27,98            | 17              | 17           | 0,00              |
| Bilgisayar Programcısı   | 437           | 361           | -17,39            | 2               | 6            | 200,00            |
| Satış Elemanı  | 408           | 395           | -3,19             | 85              | 14           | -83,53            |
| Dikiş Makinesi Operatörü (Kumaş)                               | 409           | 330           | -19,32            | 58              | 205          | 253,45            |
| Koruyucu Güvenlik Memuru                                       | 394           | 202           | -48,73            | 190             | 8            | -95,79            |
| Güvenlik Görevlisi   | 322           | 294           | -8,70             | 5               | 13           | 160,00            |
| Temizlik Görevlisi   | 316           | 137           | -56,65            | 0               | 49           | -                 |
| Şoför (Yük Taşıma)   | 314           | 213           | -32,17            | 10              | 15           | 50,00             |
| Diğer İmalat ve İlgili İşçiler (Elle)                          | 301           | 155           | -48,50            | 55              | 63           | 14,55             |
| El ve Makine Dikişçisi (Genel)                                 | 303           | 239           | -21,12            | 19              | 41           | 115,79            |
| Elektrikçi (Genel)   | 272           | 238           | -12,50            | 7               | 118          | 1585,71           |
| Şoför (Yolcu Taşıma)   | 270           | 252           | -6,67             | 2               | 8            | 300,00            |
| Ön Muhasebeci  | 254           | 487           | 91,73             | 1               | 3            | 200,00            |
| Madenci (Genel)  | 252           | 12            | -95,24            | 0               | 0            | -                 |
| Elektronik Bilgisayar Operatörü                                | 247           | 204           | -17,41            | 16              | 5            | -68,75            |
| Çocuk Gelişim Elemanı  | 232           | 219           | -5,60             | 4               | 2            | -50,00            |
| Aşçı (Özel Hizmet)   | 227           | 181           | -20,26            | 10              | 13           | 30,00             |
| Diğer Elektrikli Eşya Montajcıları ve İlgili Elektrik İşçileri | 226           | 41            | -81,86            | 0               | 0            | -                 |
| Elektronik Teknisyeni (Genel)                                  | 216           | 331           | 53,24             | 6               | 11           | 83,33             |
| Bilgisayarlı Muhasebe Elemanı                                  | 213           | 160           | -24,88            | 2               | 19           | 850,00            |
| Kalite Kontrolcü   | 203           | 199           | -1,97             | 1               | 10           | 900,00            |
| Motor Teknisyeni   | 200           | 375           | 87,50             | 2               | 0            | -100,00           |
| Taksi Şoförü   | 194           | 133           | -31,44            | 8               | 6            | -25,00            |
| Elektrik Teknikeri   | 184           | 316           | 71,74             | 12              | 32           | 166,67            |
| İşletmeci (Genel)  | 179           | 112           | -37,43            | 4               | 4            | 0,00              |
| Tesviyeci  | 176           | 273           | 55,11             | 1               | 16           | 1500,00           |
| Garson (Servis Elemanı)  | 166           | 142           | -14,46            | 13              | 27           | 107,69            |
| Otobüs Şoförü (Kaptan)   | 160           | 131           | -18,13            | 3               | 7            | 133,33            |
| Bekçi  | 161           | 109           | -32,30            | 2               | 3            | 50,00             |
| Mobilya İmalatçısı   | 151           | 143           | -5,30             | 6               | 3            | -50,00            |
| Elektrik Ark Kaynakçısı (Makine ile)                           | 153           | 166           | 8,50              | 11              | 5            | -54,55            |
| Metal İşleri Teknisyeni  | 146           | 337           | 130,82            | 2               | 0            | -100,00           |
| Makine Teknikeri   | 149           | 184           | 23,49             | 3               | 3            | 0,00              |
| Diğer Bilgisayar Makinesi Operatörleri                         | 148           | 262           | 77,03             | 2               | 0            | -100,00           |
| İplikçi (Ring/Vater/Vargel)                                    | 145           | 214           | 47,59             | 2               | 8            | 300,00            |
| Sekreter(Genel)  | 134           | 127           | -5,22             | 8               | 7            | -12,50            |
| Bankacılık Meslek Elemanı                                      | 133           | 98            | -26,32            | 0               | 0            | -                 |
| Büro Memuru (Depolama)   | 132           | 151           | 14,39             | 3               | 3            | 0,00              |
| Torna Tezgahı Operatörü (Tornacı)                              | 127           | 125           | -1,57             | 13              | 9            | -30,77            |
| Ambalajcı (Elle)   | 122           | 130           | 6,56              | 0               | 8            | -                 |
| Turizm ve Otelcilik Elemanı                                    | 122           | 105           | -13,93            | 0               | 11           | -                 |
| Çektirmeci (Petrol ve Gaz Kuyuları)                            | 121           | 1             | -99,17            | 0               | 0            | -                 |
| Hemşire (Genel)  | 118           | 98            | -16,95            | 30              | 93           | 210,00            |
| Alt yapı Teknisyeni  | 117           | 2             | -98,29            | 0               | 0            | -                 |
| Dokumacı (Dokuma Makineleri Operatörü)                         | 117           | 158           | 35,04             | 0               | 1            | -                 |
| Forklift Operatörü   | 119           | 128           | 7,56              | 4               | 8            | 100,00            |
| Ekonomist (Genel)  | 115           | 44            | -61,74            | 3               | 0            | -100,00           |
| İnşaat Teknikeri   | 113           | 90            | -20,35            | 8               | 5            | -37,50            |
| Pazarlamacı  | 113           | 152           | 34,51             | 8               | 27           | 237,50            |
| Diğer Elektronik Montörleri                                    | 114           | 5             | -95,61            | 0               | 0            | -                 |
| Çaycı  | 110           | 133           | 20,91             | 0               | 0            | -                 |
| Avukat   | 108           | 15            | -86,11            | 11              | 1            | -90,91            |
| Gaz Altı Kaynakçısı  | 106           | 141           | 33,02             | 21              | 18           | -14,29            |
| Jeoloji Mühendisi  | 105           | 18            | -82,86            | 1               | 0            | -100,00           |
| Makine Teknisyeni (Genel)                                      | 101           | 91            | -9,90             | 5               | 7            | 40,00             |
| Ekip Makinisti (Petrol)  | 96            | 0             | -100,00           | 0               | 0            | -                 |
| Makine Mühendisi (Genel)                                       | 96            | 93            | -3,13             | 9               | 6            | -33,33            |
| İstihsal Teknisyeni  | 95            | 375           | 294,74            | 21              | 2            | -90,48            |
| Elektrik-Elektronik Mühendisi                                  | 94            | 44            | -53,19            | 1               | 1            | 0,00              |
| Oksijen ve Elektrik Kaynakçısı (Genel)                         | 94            | 111           | 18,09             | 9               | 62           | 588,89            |
| Deri İşçisi  | 87            | 43            | -50,57            | 1               | 0            | -100,00           |
| İşletme Meslek Elemanı   | 86            | 37            | -56,98            | 0               | 0            | -                 |
| İnşaat Teknisyeni (Genel)                                      | 84            | 22            | -73,81            | 0               | 0            | -                 |
| Halkla İlişkiler Görevlisi                                     | 81            | 77            | -4,94             | 2               | 0            | -100,00           |
| Beden İşçisi   | 27.836        | 26.010        | -6,56             | 2.040           | 3.246        | 59,12             |
| Diğer  | 15.733        | 16.972        | 7,88              | 1.004           | 760          | -24,30            |
| <b>TOPLAM</b>  | <b>68.490</b> | <b>66.555</b> | <b>-2,83</b>      | <b>4.572</b>    | <b>5.585</b> | <b>22,16</b>      |



# İŞKUR

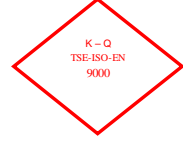


**TABLO 9: YAŞ GRUPLARINA GÖRE BAŞVURU VE İŞE YERLEŞTİRMELER**  
Ay içindeki Başvurular İşe Yerleştirme

|                | Ocak 2007     | Şubat 2007    | Değişim Oranı (%) | Ocak 2007    | Şubat 2007   | Değişim Oranı (%) | İşe Yerleştirme Oranı (%) |
|----------------|---------------|---------------|-------------------|--------------|--------------|-------------------|---------------------------|
| <b>TOPLAM</b>  | <b>68.490</b> | <b>66.555</b> | <b>-2,83</b>      | <b>4.572</b> | <b>5.585</b> | <b>22,16</b>      | <b>8,39</b>               |
| 15-19 Arası    | 2.201         | 2.217         | 0,73              | 120          | 178          | 48,33             | 8,03                      |
| 20-24 Arası    | 13.018        | 14.974        | 15,03             | 975          | 1.261        | 29,33             | 8,42                      |
| 25-29 Arası    | 18.655        | 17.717        | -5,03             | 1.503        | 1.659        | 10,38             | 9,36                      |
| 30-34 Arası    | 12.856        | 11.949        | -7,06             | 864          | 1.010        | 16,90             | 8,45                      |
| 35-39 Arası    | 8.980         | 8.078         | -10,04            | 547          | 660          | 20,66             | 8,17                      |
| 40-44 Arası    | 6.577         | 5.939         | -9,70             | 349          | 462          | 32,38             | 7,78                      |
| 45-64 Arası    | 5.948         | 5.444         | -8,47             | 210          | 350          | 66,67             | 6,43                      |
| 65 ve Yukarısı | 255           | 237           | -7,06             | 4            | 5            | 25,00             | 2,11                      |
| <b>ERKEK</b>   | <b>52.409</b> | <b>51.361</b> | <b>-2,00</b>      | <b>3.415</b> | <b>4.074</b> | <b>19,30</b>      | <b>7,93</b>               |
| 15-19 Arası    | 1.366         | 1.339         | -1,98             | 73           | 93           | 27,40             | 6,95                      |
| 20-24 Arası    | 8.790         | 10.770        | 22,53             | 694          | 854          | 23,05             | 7,93                      |
| 25-29 Arası    | 14.279        | 13.818        | -3,23             | 1.081        | 1.245        | 15,17             | 9,01                      |
| 30-34 Arası    | 10.257        | 9.428         | -8,08             | 665          | 798          | 20,00             | 8,46                      |
| 35-39 Arası    | 7.192         | 6.471         | -10,03            | 431          | 492          | 14,15             | 7,60                      |
| 40-44 Arası    | 5.453         | 4.906         | -10,03            | 285          | 343          | 20,35             | 6,99                      |
| 45-64 Arası    | 4.852         | 4.427         | -8,76             | 183          | 244          | 33,33             | 5,51                      |
| 65 ve Yukarısı | 220           | 202           | -8,18             | 3            | 5            | 66,67             | 2,48                      |
| <b>KADIN</b>   | <b>16.081</b> | <b>15.194</b> | <b>-5,52</b>      | <b>1.157</b> | <b>1.511</b> | <b>30,60</b>      | <b>9,94</b>               |
| 15-19 Arası    | 835           | 878           | 5,15              | 47           | 85           | 80,85             | 9,68                      |
| 20-24 Arası    | 4.228         | 4.204         | -0,57             | 281          | 407          | 44,84             | 9,68                      |
| 25-29 Arası    | 4.376         | 3.899         | -10,90            | 422          | 414          | -1,90             | 10,62                     |
| 30-34 Arası    | 2.599         | 2.521         | -3,00             | 199          | 212          | 6,53              | 8,41                      |
| 35-39 Arası    | 1.788         | 1.607         | -10,12            | 116          | 168          | 44,83             | 10,45                     |
| 40-44 Arası    | 1.124         | 1.033         | -8,10             | 64           | 119          | 85,94             | 11,52                     |
| 45-64 Arası    | 1.096         | 1.017         | -7,21             | 27           | 106          | 292,59            | 10,42                     |
| 65 ve Yukarısı | 35            | 35            | 0,00              | 1            | 0            | -100,00           | 0,00                      |



# İŞKUR



**TABLO 10: EĞİTİM DÜZEYLERİNE GÖRE BAŞVURU VE İŞE YERLEŞTİRMELER**  
*Ay içindeki Başvurular* *İşe Yerleştirme*

|                             | <i>Ocak 2007</i> | <i>Şubat 2007</i> | <i>Değişim Oranı (%)</i> | <i>Ocak 2007</i> | <i>Şubat 2007</i> | <i>Değişim Oranı (%)</i> |
|-----------------------------|------------------|-------------------|--------------------------|------------------|-------------------|--------------------------|
| <b>TOPLAM</b>               | <b>68.490</b>    | <b>66.555</b>     | <b>-2,83</b>             | <b>4.572</b>     | <b>5.585</b>      | <b>22,16</b>             |
| Okur Yazar Olmayan          | 656              | 657               | 0,15                     | 6                | 12                | 100,00                   |
| Okur Yazar                  | 2.010            | 1.686             | -16,12                   | 82               | 76                | -7,32                    |
| İlköğretim                  | 31.437           | 29.303            | -6,79                    | 2.089            | 3.106             | 48,68                    |
| Ortaöğretim (Lise ve Dengi) | 24.646           | 25.995            | 5,47                     | 1.640            | 1.695             | 3,35                     |
| Önlisans                    | 5.154            | 5.003             | -2,93                    | 423              | 280               | -33,81                   |
| Lisans                      | 4.443            | 3.767             | -15,21                   | 329              | 408               | 24,01                    |
| Yüksek Lisans               | 134              | 138               | 2,99                     | 3                | 7                 | 133,33                   |
| Doktora                     | 10               | 6                 | -40,00                   | 0                | 1                 | -                        |
| <b>ERKEK</b>                | <b>52.409</b>    | <b>51.361</b>     | <b>-2,00</b>             | <b>3.415</b>     | <b>4.074</b>      | <b>19,30</b>             |
| Okur Yazar Olmayan          | 367              | 382               | 4,09                     | 6                | 9                 | 50,00                    |
| Okur Yazar                  | 1.535            | 1.211             | -21,11                   | 69               | 62                | -10,14                   |
| İlköğretim                  | 26.344           | 24.379            | -7,46                    | 1.764            | 2.340             | 32,65                    |
| Ortaöğretim (Lise ve Dengi) | 18.236           | 19.677            | 7,90                     | 1.212            | 1.284             | 5,94                     |
| Önlisans                    | 3.062            | 3.260             | 6,47                     | 214              | 196               | -8,41                    |
| Lisans                      | 2.770            | 2.359             | -14,84                   | 150              | 178               | 18,67                    |
| Yüksek Lisans               | 88               | 89                | 1,14                     | 0                | 5                 | -                        |
| Doktora                     | 7                | 4                 | -42,86                   | 0                | 0                 | -                        |
| <b>KADIN</b>                | <b>16.081</b>    | <b>15.194</b>     | <b>-5,52</b>             | <b>1.157</b>     | <b>1.511</b>      | <b>30,60</b>             |
| Okur Yazar Olmayan          | 289              | 275               | -4,84                    | 0                | 3                 | -                        |
| Okur Yazar                  | 475              | 475               | 0,00                     | 13               | 14                | 7,69                     |
| İlköğretim                  | 5.093            | 4.924             | -3,32                    | 325              | 766               | 135,69                   |
| Ortaöğretim (Lise ve Dengi) | 6.410            | 6.318             | -1,44                    | 428              | 411               | -3,97                    |
| Önlisans                    | 2.092            | 1.743             | -16,68                   | 209              | 84                | -59,81                   |
| Lisans                      | 1.673            | 1.408             | -15,84                   | 179              | 230               | 28,49                    |
| Yüksek Lisans               | 46               | 49                | 6,52                     | 3                | 2                 | -33,33                   |
| Doktora                     | 3                | 2                 | -33,33                   | 0                | 1                 | -                        |





# İŞKUR



**TABLO 11: İLLER İTİBARIYLA AÇIK İŞLER VE İŞE YERLEŞTİRMELER**  
Ay İçinde Alınan Açık İşler İşe Yerleştirme

|                | Ocak 2007 | Şubat 2007 | Değişim Oranı (%) | Ocak 2007 | Şubat 2007 | Değişim Oranı (%) | Açık İşlerden İptaller |
|----------------|-----------|------------|-------------------|-----------|------------|-------------------|------------------------|
| ADANA          | 218       | 172        | -21,10            | 164       | 207        | 26,22             | 5                      |
| ADYAMAN        | 1         | 6          | 500,00            | 8         | 6          | -25,00            | 2                      |
| AFYONKARAHİSAR | 73        | 150        | 105,48            | 29        | 46         | 58,62             | 31                     |
| AĞRI           | 0         | 1          | -                 | 0         | 0          | -                 | 0                      |
| AKSARAY        | 1         | 138        | 13700,00          | 6         | 2          | -66,67            | 0                      |
| AMASYA         | 22        | 69         | 213,64            | 6         | 38         | 533,33            | 0                      |
| ANKARA         | 822       | 452        | -45,01            | 362       | 356        | -1,66             | 5                      |
| ANTALYA        | 410       | 378        | -7,80             | 183       | 75         | -59,02            | 14                     |
| ARDAHAN        | 1         | 0          | -100,00           | 0         | 1          | -                 | 0                      |
| ARTVİN         | 8         | 13         | 62,50             | 7         | 14         | 100,00            | 0                      |
| AYDIN          | 201       | 100        | -50,25            | 33        | 47         | 42,42             | 6                      |
| BALIKESİR      | 47        | 177        | 276,60            | 33        | 151        | 357,58            | 10                     |
| BARTIN         | 31        | 129        | 316,13            | 7         | 24         | 242,86            | 0                      |
| BATMAN         | 2         | 86         | 4200,00           | 0         | 5          | -                 | 0                      |
| BAYBURT        | 1         | 23         | 2200,00           | 0         | 23         | -                 | 0                      |
| BİLEÇİK        | 56        | 23         | -58,93            | 26        | 24         | -7,69             | 1                      |
| BİNGÖL         | 0         | 13         | -                 | 0         | 0          | -                 | 0                      |
| BİTLİS         | 0         | 1          | -                 | 0         | 1          | -                 | 0                      |
| BOLU           | 84        | 192        | 128,57            | 6         | 21         | 250,00            | 1                      |
| BURDUR         | 17        | 15         | -11,76            | 7         | 19         | 171,43            | 0                      |
| BURSA          | 535       | 336        | -37,20            | 269       | 226        | -15,99            | 10                     |
| ÇANAKKALE      | 118       | 67         | -43,22            | 23        | 25         | 8,70              | 2                      |
| ÇANKIRI        | 22        | 12         | -45,45            | 32        | 5          | -84,38            | 1                      |
| ÇORUM          | 177       | 77         | -56,50            | 14        | 224        | 1500,00           | 1                      |
| DENİZLİ        | 168       | 497        | 195,83            | 114       | 114        | 0,00              | 7                      |
| DIYARBAKIR     | 5         | 3          | -40,00            | 5         | 2          | -60,00            | 0                      |
| DÜZCE          | 248       | 17         | -93,15            | 34        | 82         | 141,18            | 0                      |
| EDİRNE         | 23        | 55         | 139,13            | 25        | 13         | -48,00            | 0                      |
| ELAZIĞ         | 24        | 27         | 12,50             | 16        | 19         | 18,75             | 5                      |
| ERZİNCAN       | 10        | 20         | 100,00            | 2         | 11         | 450,00            | 1                      |
| ERZURUM        | 38        | 25         | -34,21            | 28        | 32         | 14,29             | 1                      |
| ESKİŞEHİR      | 907       | 313        | -65,49            | 103       | 845        | 720,39            | 2                      |
| GAZİANTEP      | 137       | 181        | 32,12             | 138       | 133        | -3,62             | 3                      |
| GİRESUN        | 9         | 89         | 888,89            | 13        | 33         | 153,85            | 0                      |
| GÜMÜŞHANE      | 0         | 7          | -                 | 2         | 4          | 100,00            | 0                      |
| HAKKARİ        | 24        | 3          | -87,50            | 24        | 0          | -100,00           | 2                      |
| HATAY          | 26        | 31         | 19,23             | 22        | 18         | -18,18            | 11                     |
| İĞDIR          | 8         | 8          | 0,00              | 2         | 13         | 550,00            | 0                      |
| İSPARTA        | 165       | 13         | -92,12            | 12        | 167        | 1291,67           | 0                      |
| İSTANBUL       | 3100      | 3368       | 8,65              | 576       | 758        | 31,60             | 92                     |
| İZMİR          | 301       | 482        | 60,13             | 168       | 186        | 10,71             | 11                     |



# İŞKUR

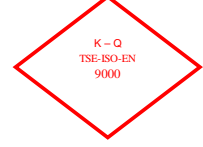


**TABLO 11: İLLER İTİBARIYLA AÇIK İŞLER VE İŞE YERLEŞTİRMELER**  
Ay İçinde Alınan Açık İşler İşe Yerleştirme

|               | Ocak 2007    | Şubat 2007   | Değişim Oranı (%) | Ocak 2007   | Şubat 2007  | Değişim Oranı (%) | Açık İşlerden İptaller |
|---------------|--------------|--------------|-------------------|-------------|-------------|-------------------|------------------------|
| KAHRAMANMARAŞ | 51           | 102          | 100,00            | 9           | 77          | 755,56            | 0                      |
| KARABÜK       | 15           | 25           | 66,67             | 9           | 11          | 22,22             | 5                      |
| KARAMAN       | 5            | 11           | 120,00            | 5           | 4           | -20,00            | 0                      |
| KARS          | 21           | 2            | -90,48            | 2           | 21          | 950,00            | 0                      |
| KASTAMONU     | 21           | 15           | -28,57            | 24          | 13          | -45,83            | 2                      |
| KAYSERİ       | 98           | 186          | 89,80             | 81          | 53          | -34,57            | 4                      |
| KIRIKKALE     | 27           | 56           | 107,41            | 26          | 20          | -23,08            | 0                      |
| KIRKLARELİ    | 49           | 40           | -18,37            | 4           | 11          | 175,00            | 3                      |
| KİRŞEHİR      | 47           | 21           | -55,32            | 13          | 58          | 346,15            | 0                      |
| KİLİS         | 5            | 25           | 400,00            | 0           | 7           | -                 | 0                      |
| KOCAELİ       | 437          | 955          | 118,54            | 206         | 143         | -30,58            | 5                      |
| KONYA         | 61           | 71           | 16,39             | 73          | 58          | -20,55            | 3                      |
| KÜTAHYA       | 12           | 34           | 183,33            | 9           | 10          | 11,11             | 0                      |
| MALATYA       | 91           | 135          | 48,35             | 222         | 151         | -31,98            | 0                      |
| MANİSA        | 161          | 334          | 107,45            | 27          | 49          | 81,48             | 0                      |
| MARDİN        | 0            | 31           | -                 | 1           | 37          | 3600,00           | 0                      |
| MERSİN        | 35           | 73           | 108,57            | 31          | 25          | -19,35            | 4                      |
| MUĞLA         | 72           | 263          | 265,28            | 23          | 108         | 369,57            | 0                      |
| MUŞ           | 0            | 1            | -                 | 1           | 2           | 100,00            | 0                      |
| NEVŞEHİR      | 12           | 12           | 0,00              | 1           | 17          | 1600,00           | 0                      |
| NİĞDE         | 2            | 19           | 850,00            | 2           | 9           | 350,00            | 0                      |
| ORDU          | 27           | 4            | -85,19            | 9           | 22          | 144,44            | 0                      |
| OSMANIYE      | 10           | 56           | 460,00            | 14          | 15          | 7,14              | 0                      |
| RİZE          | 1            | 7            | 600,00            | 1           | 3           | 200,00            | 0                      |
| SAKARYA       | 152          | 302          | 98,68             | 65          | 190         | 192,31            | 4                      |
| SAMSUN        | 462          | 85           | -81,60            | 915         | 57          | -93,77            | 0                      |
| SİİRT         | 2            | 32           | 1500,00           | 0           | 2           | -                 | 0                      |
| SİNOP         | 5            | 22           | 340,00            | 4           | 1           | -75,00            | 0                      |
| SİVAS         | 142          | 42           | -70,42            | 2           | 14          | 600,00            | 3                      |
| ŞANLIURFA     | 23           | 69           | 200,00            | 10          | 12          | 20,00             | 2                      |
| ŞIRNAK        | 0            | 0            | -                 | 0           | 0           | -                 | 0                      |
| TEKİRDAĞ      | 225          | 260          | 15,56             | 111         | 108         | -2,70             | 6                      |
| TOKAT         | 24           | 29           | 20,83             | 10          | 32          | 220,00            | 0                      |
| TRABZON       | 26           | 24           | -7,69             | 10          | 26          | 160,00            | 2                      |
| TUNCELİ       | 0            | 3            | -                 | 2           | 0           | -100,00           | 0                      |
| UŞAK          | 54           | 208          | 285,19            | 16          | 96          | 500,00            | 18                     |
| VAN           | 73           | 116          | 58,90             | 98          | 80          | -18,37            | 0                      |
| YALOVA        | 21           | 27           | 28,57             | 16          | 23          | 43,75             | 0                      |
| YOZGAT        | 12           | 5            | -58,33            | 3           | 10          | 233,33            | 3                      |
| ZONGULDAK     | 334          | 53           | -84,13            | 18          | 40          | 122,22            | 0                      |
| <b>TOPLAM</b> | <b>10855</b> | <b>11524</b> | <b>6,16</b>       | <b>4572</b> | <b>5585</b> | <b>22,16</b>      | <b>288</b>             |



# İŞKUR

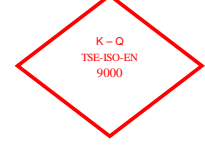


**TABLO 12: İLLER İTİBARIYLA BAŞVURULAR VE İŞE YERLEŞTİRMELER**  
*Başvurular İşe Yerleştirme*

|                | Ocak 2007 | Şubat 2007 | Değişim Oranı (%) | Ocak 2007 | Şubat 2007 | Değişim Oranı (%) | İşe Yerleştirme Oranı (%) |
|----------------|-----------|------------|-------------------|-----------|------------|-------------------|---------------------------|
| ADANA          | 1.799     | 2.018      | 12,17             | 164       | 207        | 26,22             | 10,26                     |
| ADYAMAN        | 467       | 333        | -28,69            | 8         | 6          | -25,00            | 1,80                      |
| AFYONKARAHİSAR | 463       | 510        | 10,15             | 29        | 46         | 58,62             | 9,02                      |
| AĞRI           | 161       | 152        | -5,59             | 0         | 0          | -                 | 0,00                      |
| AKSARAY        | 263       | 292        | 11,03             | 6         | 2          | -66,67            | 0,68                      |
| AMASYA         | 242       | 251        | 3,72              | 6         | 38         | 533,33            | 15,14                     |
| ANKARA         | 5.962     | 3.723      | -37,55            | 362       | 356        | -1,66             | 9,56                      |
| ANTALYA        | 1.313     | 950        | -27,65            | 183       | 75         | -59,02            | 7,89                      |
| ARDAHAN        | 88        | 44         | -50,00            | 0         | 1          | -                 | 2,27                      |
| ARTVİN         | 507       | 521        | 2,76              | 7         | 14         | 100,00            | 2,69                      |
| AYDIN          | 872       | 946        | 8,49              | 33        | 47         | 42,42             | 4,97                      |
| BALIKESİR      | 728       | 776        | 6,59              | 33        | 151        | 357,58            | 19,46                     |
| BARTIN         | 267       | 298        | 11,61             | 7         | 24         | 242,86            | 8,05                      |
| BATMAN         | 432       | 1.143      | 164,58            | 0         | 5          | -                 | 0,44                      |
| BAYBURT        | 103       | 84         | -18,45            | 0         | 23         | -                 | 27,38                     |
| BİLECİK        | 148       | 158        | 6,76              | 26        | 24         | -7,69             | 15,19                     |
| BİNGÖL         | 118       | 181        | 53,39             | 0         | 0          | -                 | 0,00                      |
| BİTLİS         | 169       | 535        | 216,57            | 0         | 1          | -                 | 0,19                      |
| BOLU           | 181       | 282        | 55,80             | 6         | 21         | 250,00            | 7,45                      |
| BURDUR         | 199       | 172        | -13,57            | 7         | 19         | 171,43            | 11,05                     |
| BURSA          | 3.654     | 3.439      | -5,88             | 269       | 226        | -15,99            | 6,57                      |
| ÇANAKKALE      | 371       | 397        | 7,01              | 23        | 25         | 8,70              | 6,30                      |
| ÇANKIRI        | 185       | 195        | 5,41              | 32        | 5          | -84,38            | 2,56                      |
| ÇORUM          | 1.040     | 975        | -6,25             | 14        | 224        | 1500,00           | 22,97                     |
| DENİZLİ        | 953       | 922        | -3,25             | 114       | 114        | 0,00              | 12,36                     |
| DİYARBAKIR     | 916       | 763        | -16,70            | 5         | 2          | -60,00            | 0,26                      |
| DÜZCE          | 631       | 638        | 1,11              | 34        | 82         | 141,18            | 12,85                     |
| EDİRNE         | 258       | 237        | -8,14             | 25        | 13         | -48,00            | 5,49                      |
| ELAZIĞ         | 542       | 530        | -2,21             | 16        | 19         | 18,75             | 3,58                      |
| ERZİNCAN       | 202       | 163        | -19,31            | 2         | 11         | 450,00            | 6,75                      |
| ERZURUM        | 510       | 501        | -1,76             | 28        | 32         | 14,29             | 6,39                      |
| ESKİŞEHİR      | 1.210     | 1.832      | 51,40             | 103       | 845        | 720,39            | 46,12                     |
| GAZİANTEP      | 1.515     | 1.495      | -1,32             | 138       | 133        | -3,62             | 8,90                      |
| GİRESUN        | 376       | 292        | -22,34            | 13        | 33         | 153,85            | 11,30                     |
| GÜMÜŞHANE      | 85        | 117        | 37,65             | 2         | 4          | 100,00            | 3,42                      |
| HAKKARİ        | 280       | 71         | -74,64            | 24        | 0          | -100,00           | 0,00                      |
| HATAY          | 623       | 568        | -8,83             | 22        | 18         | -18,18            | 3,17                      |
| İĞDIR          | 54        | 59         | 9,26              | 2         | 13         | 550,00            | 22,03                     |
| İSPARTA        | 545       | 530        | -2,75             | 12        | 167        | 1291,67           | 31,51                     |
| İSTANBUL       | 11.970    | 11.577     | -3,28             | 576       | 758        | 31,60             | 6,55                      |
| İZMİR          | 3.262     | 3.686      | 13,00             | 168       | 186        | 10,71             | 5,05                      |



# İŞKUR



**TABLO 12: İLLER İTİBARIYLA BAŞVURULAR VE İŞE YERLEŞTİRMELER**  
*Başvurular İşe Yerleştirme*

|               | Ocak 2007     | Şubat 2007    | Değişim Oranı (%) | Ocak 2007    | Şubat 2007   | Değişim Oranı (%) | İşe Yerleştirme Oranı (%) |
|---------------|---------------|---------------|-------------------|--------------|--------------|-------------------|---------------------------|
| KAHRAMANMARAŞ | 623           | 638           | 2,41              | 9            | 77           | 755,56            | 12,07                     |
| KARABÜK       | 345           | 376           | 8,99              | 9            | 11           | 22,22             | 2,93                      |
| KARAMAN       | 302           | 186           | -38,41            | 5            | 4            | -20,00            | 2,15                      |
| KARS          | 111           | 132           | 18,92             | 2            | 21           | 950,00            | 15,91                     |
| KASTAMONU     | 353           | 350           | -0,85             | 24           | 13           | -45,83            | 3,71                      |
| KAYSERİ       | 1.602         | 1.592         | -0,62             | 81           | 53           | -34,57            | 3,33                      |
| KIRIKKALE     | 461           | 418           | -9,33             | 26           | 20           | -23,08            | 4,78                      |
| KIRKLARELİ    | 477           | 309           | -35,22            | 4            | 11           | 175,00            | 3,56                      |
| KIRŞEHİR      | 247           | 189           | -23,48            | 13           | 58           | 346,15            | 30,69                     |
| KİLİS         | 130           | 258           | 98,46             | 0            | 7            | -                 | 2,71                      |
| KOCAELİ       | 2.652         | 3.410         | 28,58             | 206          | 143          | -30,58            | 4,19                      |
| KONYA         | 1.452         | 1.238         | -14,74            | 73           | 58           | -20,55            | 4,68                      |
| KÜTAHYA       | 895           | 697           | -22,12            | 9            | 10           | 11,11             | 1,43                      |
| MALATYA       | 1.255         | 1.129         | -10,04            | 222          | 151          | -31,98            | 13,37                     |
| MANİSA        | 873           | 1.093         | 25,20             | 27           | 49           | 81,48             | 4,48                      |
| MARDİN        | 179           | 184           | 2,79              | 1            | 37           | 3600,00           | 20,11                     |
| MERSİN        | 1.320         | 1.220         | -7,58             | 31           | 25           | -19,35            | 2,05                      |
| MUĞLA         | 632           | 507           | -19,78            | 23           | 108          | 369,57            | 21,30                     |
| MUŞ           | 174           | 94            | -45,98            | 1            | 2            | 100,00            | 2,13                      |
| NEVŞEHİR      | 225           | 175           | -22,22            | 1            | 17           | 1600,00           | 9,71                      |
| NİĞDE         | 243           | 296           | 21,81             | 2            | 9            | 350,00            | 3,04                      |
| ORDU          | 414           | 351           | -15,22            | 9            | 22           | 144,44            | 6,27                      |
| OSMANİYE      | 334           | 291           | -12,87            | 14           | 15           | 7,14              | 5,15                      |
| RİZE          | 443           | 361           | -18,51            | 1            | 3            | 200,00            | 0,83                      |
| SAKARYA       | 1.064         | 1.142         | 7,33              | 65           | 190          | 192,31            | 16,64                     |
| SAMSUN        | 1.306         | 1.055         | -19,22            | 915          | 57           | -93,77            | 5,40                      |
| SİİRT         | 147           | 126           | -14,29            | 0            | 2            | -                 | 1,59                      |
| SİNOP         | 162           | 119           | -26,54            | 4            | 1            | -75,00            | 0,84                      |
| SİVAS         | 549           | 1.387         | 152,64            | 2            | 14           | 600,00            | 1,01                      |
| ŞANLIURFA     | 712           | 616           | -13,48            | 10           | 12           | 20,00             | 1,95                      |
| ŞIRNAK        | 96            | 132           | 37,50             | 0            | 0            | -                 | 0,00                      |
| TEKİRDAĞ      | 1.279         | 857           | -32,99            | 111          | 108          | -2,70             | 12,60                     |
| TOKAT         | 375           | 436           | 16,27             | 10           | 32           | 220,00            | 7,34                      |
| TRABZON       | 849           | 705           | -16,96            | 10           | 26           | 160,00            | 3,69                      |
| TUNCELİ       | 45            | 112           | 148,89            | 2            | 0            | -100,00           | 0,00                      |
| UŞAK          | 492           | 543           | 10,37             | 16           | 96           | 500,00            | 17,68                     |
| VAN           | 530           | 497           | -6,23             | 98           | 80           | -18,37            | 16,10                     |
| YALOVA        | 214           | 169           | -21,03            | 16           | 23           | 43,75             | 13,61                     |
| YOZGAT        | 226           | 157           | -30,53            | 3            | 10           | 233,33            | 6,37                      |
| ZONGULDAK     | 1.038         | 652           | -37,19            | 18           | 40           | 122,22            | 6,13                      |
| <b>TOPLAM</b> | <b>68.490</b> | <b>66.555</b> | <b>-2,83</b>      | <b>4.572</b> | <b>5.585</b> | <b>22,16</b>      | <b>8,39</b>               |



# İŞKUR



| <b>TABLO 13: EĞİTİM DÜZEYLERİNE GÖRE KAYITLI İŞSİZLERİN BEKLEME SÜRELERİ</b> |                     |                 |                 |                 |                 |                 |                 |                 |                  |                       |                     |
|--|---------------------|-----------------|-----------------|-----------------|-----------------|-----------------|-----------------|-----------------|------------------|-----------------------|---------------------|
|  | <b>30 GÜN VE AZ</b> | <b>1 - 2 AY</b> | <b>2 - 3 AY</b> | <b>3 - 4 AY</b> | <b>4 - 5 AY</b> | <b>5 - 6 AY</b> | <b>6 - 7 AY</b> | <b>7 - 8 AY</b> | <b>8 - 12 AY</b> | <b>1 YILDAN FAZLA</b> | <b>Genel Toplam</b> |
| <b>TOPLAM</b>  | <b>58.630</b>       | <b>48.436</b>   | <b>53.602</b>   | <b>48.112</b>   | <b>28.911</b>   | <b>30.162</b>   | <b>27.715</b>   | <b>26.449</b>   | <b>129.477</b>   | <b>419.943</b>        | <b>871.437</b>      |
| Okur Yazar Olmayan   | 630                 | 523             | 614             | 557             | 444             | 568             | 498             | 423             | 734              | 2.065                 | 7.056               |
| Okur Yazar   | 1.500               | 1.574           | 1.284           | 839             | 567             | 494             | 544             | 407             | 1.284            | 4.344                 | 12.837              |
| İlköğretim   | 26.021              | 23.410          | 20.282          | 16.045          | 11.399          | 12.773          | 12.282          | 13.279          | 68.823           | 201.686               | 406.000             |
| Ortaöğretim (Lise ve Dengi)  | 22.385              | 16.727          | 24.043          | 21.176          | 11.213          | 9.516           | 8.326           | 8.559           | 45.326           | 155.748               | 323.019             |
| Önlisans   | 4.922               | 3.530           | 4.555           | 5.374           | 2.576           | 2.429           | 1.900           | 1.519           | 6.852            | 28.748                | 62.405              |
| Lisans   | 3.081               | 2.611           | 2.762           | 4.050           | 2.662           | 4.304           | 4.119           | 2.230           | 6.369            | 27.041                | 59.229              |
| Yüksek Lisans  | 87                  | 60              | 60              | 70              | 47              | 77              | 46              | 32              | 89               | 310                   | 878                 |
| Doktora  | 4                   | 1               | 2               | 1               | 3               | 1               | 0               | 0               | 0                | 1                     | 13                  |
| <b>ERKEK</b>   | <b>44.458</b>       | <b>36.640</b>   | <b>39.617</b>   | <b>33.194</b>   | <b>19.609</b>   | <b>19.949</b>   | <b>18.959</b>   | <b>17.938</b>   | <b>95.199</b>    | <b>318.033</b>        | <b>643.596</b>      |
| Okur Yazar Olmayan   | 361                 | 287             | 322             | 283             | 216             | 279             | 233             | 212             | 453              | 1.352                 | 3.998               |
| Okur Yazar   | 1.035               | 1.195           | 860             | 553             | 361             | 333             | 331             | 272             | 881              | 3.095                 | 8.916               |
| İlköğretim   | 21.490              | 19.765          | 16.648          | 12.857          | 8.892           | 9.764           | 9.675           | 10.118          | 54.111           | 167.426               | 330.746             |
| Ortaöğretim (Lise ve Dengi)  | 16.478              | 11.881          | 17.597          | 14.071          | 7.294           | 6.026           | 5.443           | 5.343           | 31.875           | 113.776               | 229.784             |
| Önlisans   | 3.151               | 1.991           | 2.625           | 3.075           | 1.307           | 1.250           | 1.014           | 743             | 4.062            | 16.587                | 35.805              |
| Lisans   | 1.892               | 1.487           | 1.536           | 2.321           | 1.516           | 2.264           | 2.243           | 1.236           | 3.764            | 15.658                | 33.917              |
| Yüksek Lisans  | 50                  | 33              | 28              | 33              | 20              | 33              | 20              | 14              | 53               | 138                   | 422                 |
| Doktora  | 1                   | 1               | 1               | 1               | 3               | 0               | 0               | 0               | 0                | 1                     | 8                   |
| <b>KADIN</b>   | <b>14.172</b>       | <b>11.796</b>   | <b>13.985</b>   | <b>14.918</b>   | <b>9.302</b>    | <b>10.213</b>   | <b>8.756</b>    | <b>8.511</b>    | <b>34.278</b>    | <b>101.910</b>        | <b>227.841</b>      |
| Okur Yazar Olmayan   | 269                 | 236             | 292             | 274             | 228             | 289             | 265             | 211             | 281              | 713                   | 3.058               |
| Okur Yazar   | 465                 | 379             | 424             | 286             | 206             | 161             | 213             | 135             | 403              | 1.249                 | 3.921               |
| İlköğretim   | 4.531               | 3.645           | 3.634           | 3.188           | 2.507           | 3.009           | 2.607           | 3.161           | 14.712           | 34.260                | 75.254              |
| Ortaöğretim (Lise ve Dengi)  | 5.907               | 4.846           | 6.446           | 7.105           | 3.919           | 3.490           | 2.883           | 3.216           | 13.451           | 41.972                | 93.235              |
| Önlisans   | 1.771               | 1.539           | 1.930           | 2.299           | 1.269           | 1.179           | 886             | 776             | 2.790            | 12.161                | 26.600              |
| Lisans   | 1.189               | 1.124           | 1.226           | 1.729           | 1.146           | 2.040           | 1.876           | 994             | 2.605            | 11.383                | 25.312              |
| Yüksek Lisans  | 37                  | 27              | 32              | 37              | 27              | 44              | 26              | 18              | 36               | 172                   | 456                 |
| Doktora  | 3                   | 0               | 1               | 0               | 0               | 1               | 0               | 0               | 0                | 0                     | 5                   |

**TABLO 14: 2007 ŞUBAT AYI KAYITLI İŞSİZLERİN YAŞ GRUPLARINA GÖRE DAĞILIMI**

| <b>YAŞ GRUPLARI</b> | <b>Erkek</b>   | <b>Kadın</b>   | <b>Toplam</b>  |
|---------------------|----------------|----------------|----------------|
| 15-19 Arası         | 10.322         | 7.929          | 18251          |
| 20-24 Arası         | 108.989        | 58.113         | 167102         |
| 25-29 Arası         | 193.452        | 67.000         | 260452         |
| 30-34 Arası         | 136.758        | 40.379         | 177137         |
| 35-39 Arası         | 87.842         | 24.528         | 112370         |
| 40-44 Arası         | 61.276         | 15.719         | 76995          |
| 45-64 Arası         | 44.351         | 13.972         | 58323          |
| 65 ve Yukarı        | 606            | 201            | 807            |
| <b>GENEL TOPLAM</b> | <b>643.596</b> | <b>227.841</b> | <b>871.437</b> |



# İŞKUR



**TABLO 15: YURTDIŞINA GÖNDERİLEN İŞÇİLERİN ÜLKELER İTİBARIYLA DAĞILIMI**

| ÜLKELER         | Ocak 2007   | Şubat 2007  | Değişim Oranı (%) | 2006 Ocak-Şubat Dönemi Toplamı | 2007 Ocak-Şubat Dönemi Toplamı | Değişim Oranı (%) |
|-----------------|-------------|-------------|-------------------|--------------------------------|--------------------------------|-------------------|
| A.B.D           | 33          | 0           | -100,00           | 1                              | 33                             | 3200,00           |
| AFGANİSTAN      | 107         | 60          | -43,93            | 430                            | 167                            | -61,16            |
| ALMANYA         | 468         | 45          | -90,38            | 55                             | 513                            | 832,73            |
| ARNAVUTLUK      | 1           | 0           | -100,00           | 8                              | 1                              | -87,50            |
| AVUSTURALYA     | 5           | 0           | -100,00           | 0                              | 5                              | -                 |
| AVUSTURYA       | 38          | 0           | -100,00           | 2                              | 38                             | 1800,00           |
| AZERBEYCAN      | 46          | 54          | 17,39             | 85                             | 100                            | 17,65             |
| B. ARAP EMİR.   | 14          | 29          | 107,14            | 202                            | 43                             | -78,71            |
| BELÇİKA         | 25          | 0           | -100,00           | 0                              | 25                             | -                 |
| BULGARİSTAN     | 19          | 8           | -57,89            | 1                              | 27                             | 2600,00           |
| CEZAYİR         | 57          | 49          | -14,04            | 165                            | 106                            | -35,76            |
| ÇİN             | 0           | 0           | -                 | 0                              | 0                              | -                 |
| DANİMARKA       | 4           | 0           | -100,00           | 0                              | 4                              | -                 |
| FAS             | 48          | 75          | 56,25             | 34                             | 123                            | 261,76            |
| FINLANDİYA      | 0           | 0           | -                 | 0                              | 0                              | -                 |
| FRANSA          | 187         | 0           | -100,00           | 35                             | 187                            | 434,29            |
| GABON           | 0           | 9           | -                 | 0                              | 9                              | -                 |
| GANA            | 0           | 0           | -                 | 0                              | 0                              | -                 |
| GÜNEY AFRIKA    | 2           | 2           | 0,00              | 0                              | 4                              | -                 |
| GÜRCİSTAN       | 0           | 2           | -                 | 0                              | 2                              | -                 |
| HIRVATİSTAN     | 0           | 0           | -                 | 0                              | 0                              | -                 |
| HOLLANDA        | 34          | 0           | -100,00           | 0                              | 34                             | -                 |
| HONGKONG        | 0           | 0           | -                 | 0                              | 0                              | -                 |
| IRAK            | 345         | 624         | 80,87             | 1108                           | 969                            | -12,55            |
| İNGİLTERE       | 8           | 0           | -100,00           | 0                              | 8                              | -                 |
| İRAN            | 1           | 0           | -100,00           | 1                              | 1                              | 0,00              |
| İSPANYA         | 0           | 0           | -                 | 0                              | 0                              | -                 |
| İSRAİL          | 0           | 53          | -                 | 63                             | 53                             | -15,87            |
| İSVEÇ           | 5           | 0           | -100,00           | 6                              | 5                              | -16,67            |
| İSVİÇRE         | 18          | 0           | -100,00           | 0                              | 18                             | -                 |
| İTALYA          | 17          | 0           | -100,00           | 0                              | 17                             | -                 |
| K. YEMEN        | 23          | 7           | -69,57            | 0                              | 30                             | -                 |
| KANADA          | 3           | 0           | -100,00           | 0                              | 3                              | -                 |
| KATAR           | 507         | 398         | -21,50            | 358                            | 905                            | 152,79            |
| KAZAKİSTAN      | 357         | 461         | 29,13             | 709                            | 818                            | 15,37             |
| KIBRIS          | 2           | 0           | -100,00           | 14                             | 2                              | -85,71            |
| KIRGIZİSTAN     | 0           | 0           | -                 | 0                              | 0                              | -                 |
| KONGO           | 0           | 0           | -                 | 0                              | 0                              | -                 |
| KUVEYT          | 14          | 1           | -92,86            | 76                             | 15                             | -80,26            |
| LİBYA           | 113         | 94          | -16,81            | 33                             | 207                            | 527,27            |
| LÜBNAN          | 0           | 0           | -                 | 0                              | 0                              | -                 |
| LÜKSEMBURG      | 1           | 0           | -100,00           | 0                              | 1                              | -                 |
| MACARİSTAN      | 0           | 0           | -                 | 0                              | 0                              | -                 |
| MAKEDONYA       | 0           | 1           | -                 | 0                              | 1                              | -                 |
| MALDİVLER       | 0           | 0           | -                 | 0                              | 0                              | -                 |
| MALEZYA         | 0           | 0           | -                 | 0                              | 0                              | -                 |
| MALİ            | 0           | 0           | -                 | 5                              | 0                              | -100,00           |
| MALTA           | 0           | 0           | -                 | 0                              | 0                              | -                 |
| MİSİR           | 13          | 1           | -92,31            | 197                            | 14                             | -92,89            |
| MOĞOLİSTAN      | 0           | 0           | -                 | 0                              | 0                              | -                 |
| NEPAL           | 0           | 0           | -                 | 21                             | 0                              | -100,00           |
| NİJERYA         | 0           | 0           | -                 | 0                              | 0                              | -                 |
| NORVEÇ          | 0           | 0           | -                 | 0                              | 0                              | -                 |
| ÖZBEKİSTAN      | 8           | 14          | 75,00             | 16                             | 22                             | 37,50             |
| PAKİSTAN        | 0           | 13          | -                 | 0                              | 13                             | -                 |
| PANAMA          | 0           | 0           | -                 | 0                              | 0                              | -                 |
| POLONYA         | 1           | 0           | -100,00           | 0                              | 1                              | -                 |
| ROMANYA         | 61          | 27          | -55,74            | 4                              | 88                             | 2100,00           |
| RUSYA           | 986         | 1558        | 58,01             | 3121                           | 2544                           | -18,49            |
| S. ARABİSTAN    | 557         | 89          | -84,02            | 7330                           | 646                            | -91,19            |
| SERBEST İRLANDA | 0           | 0           | -                 | 0                              | 0                              | -                 |
| SUDAN           | 13          | 88          | 576,92            | 61                             | 101                            | 65,57             |
| TACİKİSTAN      | 13          | 26          | 100,00            | 4                              | 39                             | 875,00            |
| TATARİSTAN      | 6           | 55          | 816,67            | 0                              | 61                             | -                 |
| TAYLAND         | 0           | 0           | -                 | 0                              | 0                              | -                 |
| TAYVAN          | 0           | 0           | -                 | 0                              | 0                              | -                 |
| TÜRKMENİSTAN    | 49          | 33          | -32,65            | 63                             | 82                             | 30,16             |
| UKRAYNA         | 130         | 212         | 63,08             | 64                             | 342                            | 434,38            |
| UMMAN           | 8           | 36          | 350,00            | 0                              | 44                             | -                 |
| ÜRDÜN           | 30          | 196         | 553,33            | 433                            | 226                            | -47,81            |
| YENİ ZELANDA    | 1           | 0           | -100,00           | 0                              | 1                              | -                 |
| YUGOSLAVYA      | 0           | 0           | -                 | 0                              | 0                              | -                 |
| DİĞER ÜLKELER   | 7           | 0           | -100,00           | 0                              | 7                              | -                 |
| <b>TOPLAM</b>   | <b>4385</b> | <b>4320</b> | <b>-1,48</b>      | <b>14705</b>                   | <b>8705</b>                    | <b>-40,80</b>     |



# İŞKUR



|                | BAŞVURULAR |              |                    | AÇIK İŞLER |              |                    | İŞE YERLEŞTİRMELER |              |                    |
|----------------|------------|--------------|--------------------|------------|--------------|--------------------|--------------------|--------------|--------------------|
|                | Özürlü     | Eski Hükümlü | Terörden Etkilenen | Özürlü     | Eski Hükümlü | Terörden Etkilenen | Özürlü             | Eski Hükümlü | Terörden Etkilenen |
| ADANA          | 164        | 57           | 4                  | 21         | 11           | 64                 | 38                 | 17           | 0                  |
| ADİYAMAN       | 36         | 20           | 0                  | 4          | 2            | 0                  | 1                  | 0            | 0                  |
| AFYONKARAHİSAR | 39         | 12           | 0                  | 12         | 10           | 0                  | 5                  | 5            | 0                  |
| AĞRI           | 24         | 3            | 0                  | 0          | 0            | 0                  | 0                  | 0            | 0                  |
| AKSARAY        | 35         | 2            | 0                  | 4          | 2            | 2                  | 0                  | 0            | 0                  |
| AMASYA         | 26         | 1            | 0                  | 0          | 0            | 13                 | 1                  | 2            | 0                  |
| ANKARA         | 384        | 101          | 0                  | 162        | 106          | 48                 | 129                | 45           | 0                  |
| ANTALYA        | 73         | 22           | 0                  | 216        | 71           | 0                  | 48                 | 10           | 0                  |
| ARDAHAN        | 2          | 0            | 0                  | 0          | 0            | 0                  | 0                  | 0            | 0                  |
| ARTVİN         | 15         | 4            | 0                  | 0          | 0            | 0                  | 0                  | 0            | 0                  |
| AYDIN          | 42         | 20           | 0                  | 37         | 16           | 0                  | 16                 | 9            | 0                  |
| BALIKESİR      | 41         | 16           | 0                  | 5          | 5            | 0                  | 3                  | 5            | 0                  |
| BARTIN         | 23         | 9            | 0                  | 25         | 16           | 0                  | 15                 | 6            | 0                  |
| BATMAN         | 22         | 4            | 0                  | 0          | 0            | 1                  | 0                  | 0            | 0                  |
| BAYBURT        | 3          | 0            | 0                  | 0          | 0            | 0                  | 0                  | 0            | 0                  |
| BİLEÇİK        | 8          | 3            | 0                  | 11         | 2            | 0                  | 9                  | 2            | 0                  |
| BİNGÖL         | 37         | 1            | 0                  | 13         | 0            | 0                  | 0                  | 0            | 0                  |
| BITLİS         | 23         | 7            | 0                  | 0          | 0            | 0                  | 0                  | 0            | 0                  |
| BOLU           | 18         | 10           | 0                  | 9          | 4            | 36                 | 4                  | 0            | 0                  |
| BURDUR         | 14         | 3            | 0                  | 1          | 2            | 1                  | 1                  | 0            | 0                  |
| BURSA          | 148        | 41           | 0                  | 109        | 27           | 0                  | 134                | 28           | 0                  |
| ÇANAKKALE      | 48         | 19           | 0                  | 20         | 8            | 16                 | 9                  | 4            | 1                  |
| ÇANKIRI        | 18         | 3            | 0                  | 4          | 2            | 1                  | 1                  | 0            | 0                  |
| ÇORUM          | 33         | 5            | 0                  | 14         | 2            | 0                  | 10                 | 2            | 0                  |
| DENİZLİ        | 61         | 35           | 0                  | 203        | 187          | 0                  | 54                 | 19           | 0                  |
| DIYARBAKIR     | 79         | 20           | 0                  | 0          | 0            | 0                  | 0                  | 0            | 0                  |
| DÜZCE          | 40         | 12           | 0                  | 6          | 2            | 0                  | 16                 | 5            | 0                  |
| EDİRNE         | 23         | 8            | 0                  | 17         | 23           | 0                  | 3                  | 2            | 0                  |
| ELAZIĞ         | 61         | 24           | 0                  | 0          | 5            | 0                  | 2                  | 3            | 0                  |
| ERZİNCAN       | 5          | 2            | 0                  | 1          | 0            | 4                  | 0                  | 0            | 0                  |
| ERZURUM        | 34         | 10           | 0                  | 2          | 1            | 2                  | 5                  | 3            | 0                  |
| ESKİŞEHİR      | 64         | 21           | 0                  | 27         | 16           | 7                  | 13                 | 7            | 0                  |
| GAZİANTEP      | 125        | 35           | 0                  | 32         | 20           | 9                  | 27                 | 9            | 0                  |
| GİRESUN        | 54         | 8            | 0                  | 1          | 3            | 79                 | 2                  | 3            | 0                  |
| GÜMÜŞHANE      | 8          | 38           | 0                  | 4          | 1            | 1                  | 3                  | 0            | 0                  |
| HAKKARİ        | 4          | 1            | 0                  | 0          | 0            | 0                  | 0                  | 0            | 0                  |
| HATAY          | 59         | 5            | 0                  | 6          | 3            | 3                  | 6                  | 4            | 0                  |
| İĞDIR          | 2          | 2            | 0                  | 0          | 0            | 0                  | 0                  | 0            | 0                  |
| İSPARTA        | 18         | 7            | 0                  | 3          | 2            | 5                  | 2                  | 0            | 0                  |
| İSTANBUL       | 674        | 142          | 8                  | 1.419      | 713          | 146                | 220                | 50           | 1                  |
| İZMİR          | 184        | 68           | 0                  | 192        | 80           | 83                 | 96                 | 37           | 0                  |



# İŞKUR



**TABLO 16: ÖZÜRLÜ, ESKİ HÜKÜMLÜ, TERÖR MAĞDURLARININ BAŞVURULAR, AÇIK İŞLER VE İŞE YERLEŞTİRMELER KAPSAMINDA İLLERE GÖRE DAĞILIMI**

|               | BAŞVURULAR   |              |                    | AÇIK İŞLER   |              |                    | İŞE YERLEŞTİRMELER |              |                    |
|---------------|--------------|--------------|--------------------|--------------|--------------|--------------------|--------------------|--------------|--------------------|
|               | Özürlü       | Eski Hükümlü | Terörden Etkilenen | Özürlü       | Eski Hükümlü | Terörden Etkilenen | Özürlü             | Eski Hükümlü | Terörden Etkilenen |
| KAHRAMANMARAŞ | 80           | 20           | 0                  | 13           | 14           | 0                  | 9                  | 11           | 0                  |
| KARABÜK       | 30           | 4            | 0                  | 11           | 4            | 4                  | 6                  | 1            | 0                  |
| KARAMAN       | 12           | 3            | 0                  | 2            | 6            | 0                  | 3                  | 1            | 0                  |
| KARS          | 12           | 3            | 0                  | 0            | 1            | 0                  | 3                  | 1            | 0                  |
| KASTAMONU     | 46           | 5            | 0                  | 1            | 1            | 0                  | 3                  | 1            | 0                  |
| KAYSERİ       | 68           | 20           | 0                  | 48           | 33           | 0                  | 7                  | 1            | 0                  |
| KILIS         | 4            | 1            | 0                  | 0            | 0            | 0                  | 0                  | 0            | 0                  |
| KIRIKKALE     | 25           | 7            | 0                  | 7            | 2            | 2                  | 0                  | 2            | 0                  |
| KIRKLARELİ    | 26           | 6            | 0                  | 18           | 20           | 0                  | 7                  | 1            | 0                  |
| KIRŞEHİR      | 26           | 4            | 0                  | 3            | 1            | 1                  | 1                  | 1            | 0                  |
| KOCAELİ       | 133          | 55           | 0                  | 85           | 29           | 0                  | 57                 | 17           | 0                  |
| KONYA         | 91           | 34           | 0                  | 16           | 14           | 7                  | 11                 | 11           | 0                  |
| KÜTAHYA       | 37           | 1            | 0                  | 1            | 0            | 0                  | 1                  | 0            | 0                  |
| MALATYA       | 69           | 31           | 0                  | 20           | 7            | 0                  | 5                  | 2            | 0                  |
| MANİSA        | 73           | 34           | 0                  | 126          | 86           | 73                 | 17                 | 3            | 0                  |
| MARDİN        | 15           | 6            | 0                  | 0            | 0            | 0                  | 2                  | 1            | 0                  |
| MERSİN        | 67           | 36           | 0                  | 21           | 16           | 2                  | 8                  | 1            | 0                  |
| MUĞLA         | 25           | 12           | 0                  | 15           | 5            | 21                 | 3                  | 1            | 0                  |
| MUŞ           | 39           | 1            | 0                  | 0            | 0            | 0                  | 0                  | 1            | 0                  |
| NEVŞEHİR      | 17           | 3            | 0                  | 0            | 0            | 2                  | 0                  | 0            | 0                  |
| NİĞDE         | 10           | 5            | 0                  | 1            | 0            | 0                  | 2                  | 0            | 0                  |
| ORDU          | 40           | 4            | 0                  | 0            | 0            | 0                  | 2                  | 3            | 0                  |
| OSMANIYE      | 18           | 5            | 0                  | 4            | 2            | 0                  | 4                  | 2            | 0                  |
| RİZE          | 24           | 6            | 0                  | 4            | 0            | 0                  | 1                  | 1            | 0                  |
| SAKARYA       | 53           | 28           | 0                  | 34           | 17           | 0                  | 21                 | 10           | 0                  |
| SAMSUN        | 115          | 19           | 0                  | 12           | 5            | 10                 | 15                 | 6            | 0                  |
| SIİRT         | 14           | 4            | 0                  | 0            | 0            | 0                  | 1                  | 0            | 0                  |
| SİNOP         | 11           | 1            | 0                  | 0            | 0            | 0                  | 0                  | 0            | 0                  |
| SIVAS         | 62           | 7            | 0                  | 6            | 5            | 1                  | 5                  | 1            | 0                  |
| ŞANLIURFA     | 87           | 26           | 2                  | 8            | 3            | 21                 | 2                  | 0            | 0                  |
| ŞIRNAK        | 2            | 1            | 0                  | 0            | 0            | 0                  | 0                  | 0            | 0                  |
| TEKİRDAĞ      | 50           | 16           | 0                  | 86           | 37           | 0                  | 53                 | 5            | 0                  |
| TOKAT         | 63           | 41           | 0                  | 0            | 1            | 0                  | 2                  | 2            | 0                  |
| TRABZON       | 65           | 15           | 0                  | 1            | 1            | 0                  | 1                  | 1            | 0                  |
| TUNCELİ       | 5            | 5            | 0                  | 0            | 1            | 2                  | 0                  | 0            | 0                  |
| UŞAK          | 16           | 12           | 0                  | 24           | 8            | 0                  | 14                 | 7            | 0                  |
| VAN           | 33           | 19           | 0                  | 6            | 2            | 0                  | 1                  | 0            | 0                  |
| YALOVA        | 7            | 1            | 0                  | 2            | 1            | 0                  | 4                  | 0            | 0                  |
| YOZGAT        | 10           | 4            | 0                  | 2            | 2            | 0                  | 4                  | 2            | 0                  |
| ZONGULDAK     | 65           | 16           | 0                  | 8            | 3            | 5                  | 2                  | 1            | 0                  |
| <b>TOPLAM</b> | <b>4.416</b> | <b>1.322</b> | <b>14</b>          | <b>3.165</b> | <b>1.669</b> | <b>672</b>         | <b>1.150</b>       | <b>375</b>   | <b>2</b>           |





# İŞKUR



**TABLO 17: ÖZÜRLÜ, ESKİ HÜKÜMLÜ VE TERÖRDEN ETKİLENENLERİN AÇIK KONTENJAN DURUMLARI**

|                       | ARALIK 2006 İTİBARIYLA |        |        | OCAK 2007 İTİBARIYLA |        |        | Değişim Oranı (%) |
|-----------------------|------------------------|--------|--------|----------------------|--------|--------|-------------------|
|                       | Kamu                   | Özel   | Toplam | Kamu                 | Özel   | Toplam |                   |
| ÖZÜRLÜLER             | 2.331                  | 19.427 | 21.758 | 1.775                | 13.359 | 15.134 | -30,44            |
| ESKİ HÜKÜMLÜLER       | 1.192                  | 11.652 | 12.844 | 585                  | 6.600  | 7.185  | -44,06            |
| TERÖRDEN ETKİLENENLER | 0                      | 43.188 | 43.188 | 0                    | 33.857 | 33.857 | -21,61            |

**TABLO 18: KAYITLI ÖZÜRLÜ, ESKİ HÜKÜMLÜ VE TERÖRDEN ETKİLENEN SIRA BEKLEYENLER**

|                       | OCAK 2007 İTİBARIYLA |        |        | ŞUBAT 2007 İTİBARIYLA |        |        | Değişim Oranı (%) |
|-----------------------|----------------------|--------|--------|-----------------------|--------|--------|-------------------|
|                       | Erkek                | Kadın  | Toplam | Erkek                 | Kadın  | Toplam |                   |
| ÖZÜRLÜLER             | 49.793               | 10.547 | 60.340 | 53.075                | 11.378 | 64.453 | 6,82              |
| ESKİ HÜKÜMLÜLER       | 17.769               | 288    | 18.057 | 18.930                | 302    | 19.232 | 6,51              |
| TERÖRDEN ETKİLENENLER | 149                  | 16     | 165    | 158                   | 16     | 174    | 5,45              |

**TABLO 19: İŞGÜCÜ YETİŞTİRME KURSLARI VE MESLEKİ REHABİLİTASYON FAALİYETLERİ**

| KURS TÜRÜ                                   | ŞUBAT 2007         |                         |            |              | OCAK-ŞUBAT 2007 DÖNEMİ |                         |            |              |
|---|--------------------|-------------------------|------------|--------------|------------------------|-------------------------|------------|--------------|
|   | Açılan Kurs Sayısı | Katılan Kursiyer Sayısı |            |              | Açılan Kurs Sayısı     | Katılan Kursiyer Sayısı |            |              |
|   |                    | Erkek                   | Kadın      | Toplam       |                        | Erkek                   | Kadın      | Toplam       |
| Eski Hükümlülere Yönelik Kurslar            | 2                  | 43                      | 0          | 43           | 3                      | 53                      | 0          | 53           |
| Hükümlülere Yönelik Kurslar                 | 14                 | 217                     | 20         | 237          | 21                     | 326                     | 20         | 346          |
| İstihdam Garantili                          | 24                 | 666                     | 117        | 783          | 44                     | 961                     | 449        | 1.410        |
| İşsizlik Sigortası Meslek Değişirme         | 1                  | 20                      | 0          | 20           | 1                      | 20                      | 0          | 20           |
| İşsizlik Sigortası Meslek Edindirme         | 0                  | 0                       | 0          | 0            | 2                      | 25                      | 15         | 40           |
| İşsizlik Sigortası Meslek Geliştirme        | 0                  | 0                       | 0          | 0            | 0                      | 0                       | 0          | 0            |
| Kendi İşini Kuracaklara Yönelik             | 5                  | 17                      | 82         | 99           | 6                      | 17                      | 112        | 129          |
| ÖSDP Danışmanlık                            | 0                  | 0                       | 0          | 0            | 0                      | 0                       | 0          | 0            |
| ÖSDP Eğitim                                 | 12                 | 155                     | 38         | 193          | 17                     | 210                     | 73         | 283          |
| ÖSDP Klık                                   | 0                  | 0                       | 0          | 0            | 0                      | 0                       | 0          | 0            |
| ÖSDP Toplum Yararına Çalışma Progr          | 0                  | 0                       | 0          | 0            | 0                      | 0                       | 0          | 0            |
| Özelleştirme Sonucu İşsiz Kalanlara Yönelik | 0                  | 0                       | 0          | 0            | 0                      | 0                       | 0          | 0            |
| Özürlülere Yönelik                          | 13                 | 145                     | 148        | 293          | 16                     | 175                     | 158        | 333          |
| SETİP                                       |                    |                         |            | 0            |                        |                         |            | 0            |
| <b>Toplam</b>                               | <b>71</b>          | <b>1.263</b>            | <b>405</b> | <b>1.668</b> | <b>110</b>             | <b>1.787</b>            | <b>827</b> | <b>2.614</b> |



# İŞKUR



**TABLO 20: İŞLETMELERDE EĞİTİM SEMİNERİ FAALİYETLERİ**  
ŞUBAT 2007 OCAK-ŞUBAT 2007 DÖNEMİ

| DÜZENLENEN SEMİNER TÜRÜ               | Seminer Verilen İşyeri Sayısı | Seminer Sayısı | Seminerlere Katılan Sayısı | Seminer Verilen İşyeri Sayısı | Seminer Sayısı | Seminerlere Katılan Sayısı |
|---------------------------------------|-------------------------------|----------------|----------------------------|-------------------------------|----------------|----------------------------|
| İlk Kademe Yöneticilik Semineri       | 0                             | 0              | 0                          | 0                             | 0              | 0                          |
| İnsan İlişkileri ve İletişim Semineri | 1                             | 2              | 50                         | 3                             | 4              | 98                         |
| İnsan İlişkileri ve Stres Semineri    | 0                             | 0              | 0                          | 0                             | 0              | 0                          |
| İş Sağlığı ve Güvenliği Semineri      | 8                             | 11             | 149                        | 11                            | 18             | 228                        |
| İşçi Geliştirme Semineri              | 0                             | 0              | 0                          | 1                             | 2              | 46                         |
| Orta Kademe Yöneticilik Semineri      | 0                             | 0              | 0                          | 0                             | 0              | 0                          |
| Toplam Kalite Yönetimi Semineri       | 2                             | 2              | 21                         | 2                             | 2              | 21                         |
| Zaman Yönetimi Semineri               | 1                             | 1              | 1                          | 1                             | 1              | 1                          |
| <b>TOPLAM</b>                         | <b>12</b>                     | <b>16</b>      | <b>221</b>                 | <b>18</b>                     | <b>27</b>      | <b>394</b>                 |

**TABLO 21: ÖZELLEŞTİRME NEDENİYLE İŞTEN ÇIKARILANLARA YAPILAN İŞ KAYBI TAZMİNATI (İKT) ÖDEMELERİ**

| AY         | İKT Başvuru | İKT Ödenēği Kesilen | İKT Ödenēği Biten | İKT Ödemesi Devam Eden |
|------------|-------------|---------------------|-------------------|------------------------|
| ŞUBAT 2007 | 13          | 7                   | 6                 | 0                      |

**TABLO 22: 4447 SAYILI KANUN GEREĞİ İŞTEN ÇIKARILANLARA YAPILAN (İÖ) ÖDEMELER**

| AY         | İşsizlik Ödenēğine Başvuru | İşsizlik Ödenēği Kesilen | İşsizlik Ödenēği Biten | İÖ Ödemesi Devam Eden |
|------------|----------------------------|--------------------------|------------------------|-----------------------|
| ŞUBAT 2007 | 24.321                     | 10.234                   | 8.497                  | 3.079                 |



# İŞKUR

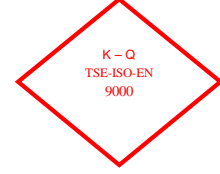


**TABLO 23: ÖZÜR GRUPLARINA GÖRE ÖZÜRLÜLER**

|   | BAŞVURULAR   |            |              | İŞE YERLEŞTİRMELER |            |              |
|---|--------------|------------|--------------|--------------------|------------|--------------|
|   | Erkek        | Kadın      | Toplam       | Erkek              | Kadın      | Toplam       |
| NÖROLOJİK HASTALIKLAR GRUBUNDAKİ ÖZÜRLÜLER                | 399          | 87         | 486          | 137                | 14         | 151          |
| RUH HASTALIKLARI GRUBUNDAKİ ÖZÜRLÜLER                     | 384          | 99         | 483          | 74                 | 3          | 77           |
| GÖZ HASTALIKLARI GRUBUNDAKİ ÖZÜRLÜLER                     | 549          | 106        | 655          | 125                | 15         | 140          |
| İŞİTME-KONUŞMA HASTALIKLARI GRUBUNDAKİ ÖZÜRLÜLER          | 420          | 129        | 549          | 141                | 28         | 169          |
| İÇ HASTALIKLARI GRUBUNDAKİ ÖZÜRLÜLER                      | 193          | 53         | 246          | 46                 | 15         | 61           |
| ORTOPEDİK VE TRAVMALOJİK HASTALIKLAR GRUBUNDAKİ ÖZÜRLÜLER | 952          | 268        | 1.220        | 266                | 68         | 334          |
| DERİ HASTALIKLARI GRUBUNDAKİ ÖZÜRLÜLER                    | 7            | 4          | 11           | 2                  | 0          | 2            |
| GÖĞÜS VE DAMAR HASTALIKLARI GRUBUNDAKİ ÖZÜRLÜLER          | 121          | 21         | 142          | 37                 | 0          | 37           |
| ONKOLOJİK HASTALIKLAR GRUBUNDAKİ ÖZÜRLÜLER                | 5            | 3          | 8            | 1                  | 0          | 1            |
| YANIK GRUBUNDAKİ ÖZÜRLÜLER                                | 158          | 19         | 177          | 73                 | 11         | 84           |
| DİĞER HASTALIKLAR GRUBUNDAKİ ÖZÜRLÜLER                    | 187          | 62         | 249          | 39                 | 3          | 42           |
| BATINI İLGİLENDİRE HASTALIKLAR                            | 15           | 3          | 18           | 3                  | 0          | 3            |
| SİNDİRİM SİSTEMİ HASTALIKLARI                             | 14           | 7          | 21           | 4                  | 1          | 5            |
| HEMATOLOJİK HASTALIKLAR                                   | 89           | 12         | 101          | 25                 | 5          | 30           |
| ÜROLOJİK HASTALIKLAR                                      | 25           | 7          | 32           | 8                  | 0          | 8            |
| DAMAR HASTALIKLARI  | 18           | 0          | 18           | 4                  | 2          | 6            |
| <b>TOPLAM</b>   | <b>3.536</b> | <b>880</b> | <b>4.416</b> | <b>985</b>         | <b>165</b> | <b>1.150</b> |



# İŞKUR

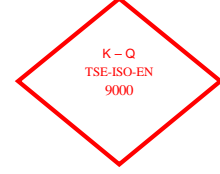


**TABLO 24: 2007 YILI ŞUBAT AYI İÇERİSİNDE İL MÜDÜRLÜKLERİNİN İŞSİZLİK SİGORTASI FAALİYETLERİNE İLİŞKİN GENEL VERİLER**

| İLLER          | İŞSİZLİK ÖDENEĞİ           |                          |                        |                    |
|----------------|----------------------------|--------------------------|------------------------|--------------------|
|                | İşsizlik Ödeneğine Başvuru | İşsizlik Ödeneği Kesilen | İşsizlik Ödeneği Biten | Ödemesi Devam Eden |
| ADANA          | 538                        | 212                      | 237                    | 67                 |
| ADİYAMAN       | 19                         | 4                        | 15                     | 0                  |
| AFYONKARAHİSAR | 62                         | 35                       | 12                     | 13                 |
| AĞRI           | 1                          | 0                        | 1                      | 0                  |
| AKSARAY        | 17                         | 12                       | 4                      | 1                  |
| AMASYA         | 48                         | 31                       | 8                      | 2                  |
| ANKARA         | 2.385                      | 1.310                    | 576                    | 266                |
| ANTALYA        | 778                        | 379                      | 202                    | 55                 |
| ARDAHAN        | 5                          | 1                        | 2                      | 0                  |
| ARTVİN         | 98                         | 58                       | 25                     | 13                 |
| AYDIN          | 210                        | 77                       | 80                     | 17                 |
| BALIKESİR      | 215                        | 97                       | 67                     | 34                 |
| BARTIN         | 26                         | 16                       | 5                      | 1                  |
| BATMAN         | 41                         | 20                       | 14                     | 6                  |
| BAYBURT        | 5                          | 3                        | 0                      | 0                  |
| BİLECİK        | 124                        | 75                       | 27                     | 14                 |
| BİNGÖL         | 12                         | 1                        | 8                      | 2                  |
| BİTLİS         | 2                          | 1                        | 1                      | 0                  |
| BOLU           | 152                        | 96                       | 37                     | 13                 |
| BURDUR         | 31                         | 16                       | 12                     | 3                  |
| BURSA          | 1.548                      | 730                      | 550                    | 141                |
| ÇANAKKALE      | 97                         | 34                       | 33                     | 12                 |
| ÇANKIRI        | 12                         | 4                        | 4                      | 3                  |
| ÇORUM          | 83                         | 48                       | 17                     | 12                 |
| DENİZLİ        | 519                        | 180                      | 181                    | 47                 |
| DIYARBAKIR     | 79                         | 27                       | 41                     | 11                 |
| DÜZCE          | 236                        | 132                      | 80                     | 21                 |
| EDİRNE         | 139                        | 60                       | 42                     | 6                  |
| ELAZIĞ         | 100                        | 60                       | 21                     | 4                  |
| ERZİNCAN       | 14                         | 9                        | 4                      | 0                  |
| ERZURUM        | 48                         | 20                       | 19                     | 9                  |
| ESKİŞEHİR      | 135                        | 76                       | 35                     | 15                 |
| GAZİANTEP      | 511                        | 199                      | 253                    | 45                 |
| GİRESUN        | 43                         | 23                       | 10                     | 10                 |
| GÜMÜŞHANE      | 11                         | 7                        | 4                      | 0                  |
| HAKKARİ        | 0                          | 0                        | 0                      | 0                  |
| HATAY          | 119                        | 61                       | 25                     | 22                 |
| İĞDIR          | 6                          | 3                        | 0                      | 2                  |
| İSPARTA        | 104                        | 37                       | 31                     | 19                 |
| İSTANBUL       | 8.165                      | 2.766                    | 2.968                  | 1.354              |
| İZMİR          | 1.682                      | 562                      | 709                    | 212                |



# İŞKUR



**TABLO 24: 2007 YILI ŞUBAT AYI İÇERİSİNDE İL MÜDÜRLÜKLERİNİN İŞSİZLİK SİGORTASI FAALİYETLERİNE İLİŞKİN GENEL VERİLER**

| İLLER         | İşsizlik Ödeneğine<br>Başvuru | İşsizlik<br>Ödeneği<br>Kesilen | İŞSİZLİK ÖDENEĞİ             |                          |
|---------------|-------------------------------|--------------------------------|------------------------------|--------------------------|
|               |                               |                                | İşsizlik<br>Ödeneği<br>Biten | Ödemesi<br>Devam<br>Eden |
| KAHRAMANMARAŞ | 97                            | 49                             | 29                           | 17                       |
| KARABÜK       | 46                            | 16                             | 15                           | 8                        |
| KARAMAN       | 51                            | 22                             | 21                           | 6                        |
| KARS          | 18                            | 9                              | 6                            | 2                        |
| KASTAMONU     | 85                            | 41                             | 19                           | 5                        |
| KAYSERİ       | 496                           | 261                            | 175                          | 41                       |
| KIRIKKALE     | 113                           | 57                             | 34                           | 15                       |
| KIRKLARELİ    | 217                           | 101                            | 86                           | 26                       |
| KIRŞEHİR      | 23                            | 13                             | 8                            | 2                        |
| KİLİS         | 20                            | 13                             | 3                            | 2                        |
| KOCAELİ       | 751                           | 387                            | 197                          | 94                       |
| KONYA         | 305                           | 134                            | 91                           | 39                       |
| KÜTAHYA       | 175                           | 138                            | 26                           | 6                        |
| MALATYA       | 91                            | 28                             | 32                           | 11                       |
| MANİSA        | 317                           | 140                            | 132                          | 15                       |
| MARDİN        | 15                            | 8                              | 5                            | 2                        |
| MERSİN        | 259                           | 91                             | 110                          | 50                       |
| MUĞLA         | 228                           | 116                            | 78                           | 18                       |
| MUŞ           | 7                             | 3                              | 4                            | 0                        |
| NEVŞEHİR      | 55                            | 36                             | 11                           | 6                        |
| NIĞDE         | 39                            | 16                             | 10                           | 9                        |
| ORDU          | 88                            | 34                             | 34                           | 7                        |
| OSMANIYE      | 56                            | 26                             | 21                           | 9                        |
| RİZE          | 10                            | 3                              | 4                            | 3                        |
| SAKARYA       | 365                           | 185                            | 119                          | 41                       |
| SAMSUN        | 202                           | 84                             | 80                           | 33                       |
| SİİRT         | 2                             | 1                              | 0                            | 0                        |
| SİNOP         | 7                             | 3                              | 2                            | 2                        |
| SİVAS         | 54                            | 18                             | 22                           | 12                       |
| ŞANLIURFA     | 100                           | 49                             | 39                           | 8                        |
| ŞIRNAK        | 6                             | 1                              | 2                            | 3                        |
| TEKİRDAĞ      | 956                           | 369                            | 465                          | 75                       |
| TOKAT         | 84                            | 46                             | 24                           | 4                        |
| TRABZON       | 124                           | 50                             | 60                           | 11                       |
| TUNCELİ       | 6                             | 2                              | 2                            | 1                        |
| UŞAK          | 199                           | 108                            | 72                           | 17                       |
| VAN           | 24                            | 15                             | 7                            | 1                        |
| YALOVA        | 67                            | 25                             | 29                           | 10                       |
| YOZGAT        | 36                            | 11                             | 16                           | 5                        |
| ZONGULDAK     | 107                           | 43                             | 47                           | 11                       |
| <b>TOPLAM</b> | <b>24.321</b>                 | <b>10.234</b>                  | <b>8.497</b>                 | <b>3.079</b>             |

# TANIMLAR

**Başvuru:** İş arayanların, gereksinimlerinin karşılanması için Kurum İl Müdürlüklerine doğrudan yaptıkları müracaat.

**Açık İş :** Kuruma işverenlerden intikal eden işçi istemi.

**Takdim:** Kurum İl Müdürlüklerince işyerine gönderilmesine karar verilen iş arayanların, işverenle görüşme yapmak üzere işyerinde bulunması.

**İşe Yerleştirme (Plasman):** İş arayanların Kurumca işe yerleştirilmesi.

**Karşılanan Açık İş:** İşverenlerin vermiş oldukları işçi istemlerinin Kurumca karşılanması.

**Açık Kontenjan:** İşverenlerin yasa gereği çalıştırmak zorunda oldukları özürsüz ve eski hükümlüler ile terörden etkilenme sonucu işe yerleştirileceklerle ilişkin açık işgücü sayısı.

**Özürsüz:** Bedensel, zihinsel ve ruhsal özürleri nedeniyle çalışma gücünün en az %40'ından yoksun olduğu sağlık kurulu raporu ile belgelenen kişiler.( Sakatların İstihdamı hk.Tüzük, Md.2).

**Eski Hükümlü:** Altı aydan daha uzun süreli hürriyeti bağlayıcı bir cezadan veya devlet memuru olmaya engel bir suçtan hüküm giymiş ve cezasını infaz kurumlarında tamamlamış veya cezası tecil edilmiş yahut şartlı salıverme yoluyla tahliye edilmiş olanlar ile özel kanunlarında belirtilen şartlardan dolayı istihdam edilmeleri olanağı bulunmayanlar veya ömür boyu kamu hizmetlerinden yasaklı bulunanlar ya da Kurum tarafından daha önce bu kapsamda işe yerleştirilmemiş olan mükerrer suç işleyen kişiler(Eski Hükümlülerin İstihdamı hk. Tüzük, Md.2).

**Kayıtlı İşgücü:** İş arayanlardan aktif kayıtlarda yer alanların tümü.

**Kayıtlı İşsiz:** Çalışma çağında ve gücünde olan, çalışmak isteyen, Kuruma başvurduğunda asgari ücret düzeyinde gelir getirici bir işi olmayan, Kurum tarafından henüz kendisine iş bulunamayan aktif kayıtlardaki kişilerdir. Kayıtlı işgücünden, daha iyi şartlarda iş arayanlar, emeklilerden iş arayanlar ve belli bir iş yerinde çalışmak isteyenler çıkarıldığında geri kalanlar kayıtlı işsiz sayılmaktadır.

**Terörden etkilenenlerden iş arayanlar:** 3713 Sayılı Terörle Mücadele Yasası ve bu Yasaya ek bir madde eklenmesi hakkındaki 4131 sayılı Yasa kapsamında olmak üzere, terör eylemleri nedeniyle şehit ve malul olanların yakınları ile çalışabilecek durumdaki malullerden, özel kuruluşlarda çalışmak amacıyla Kuruma başvuranlar.