



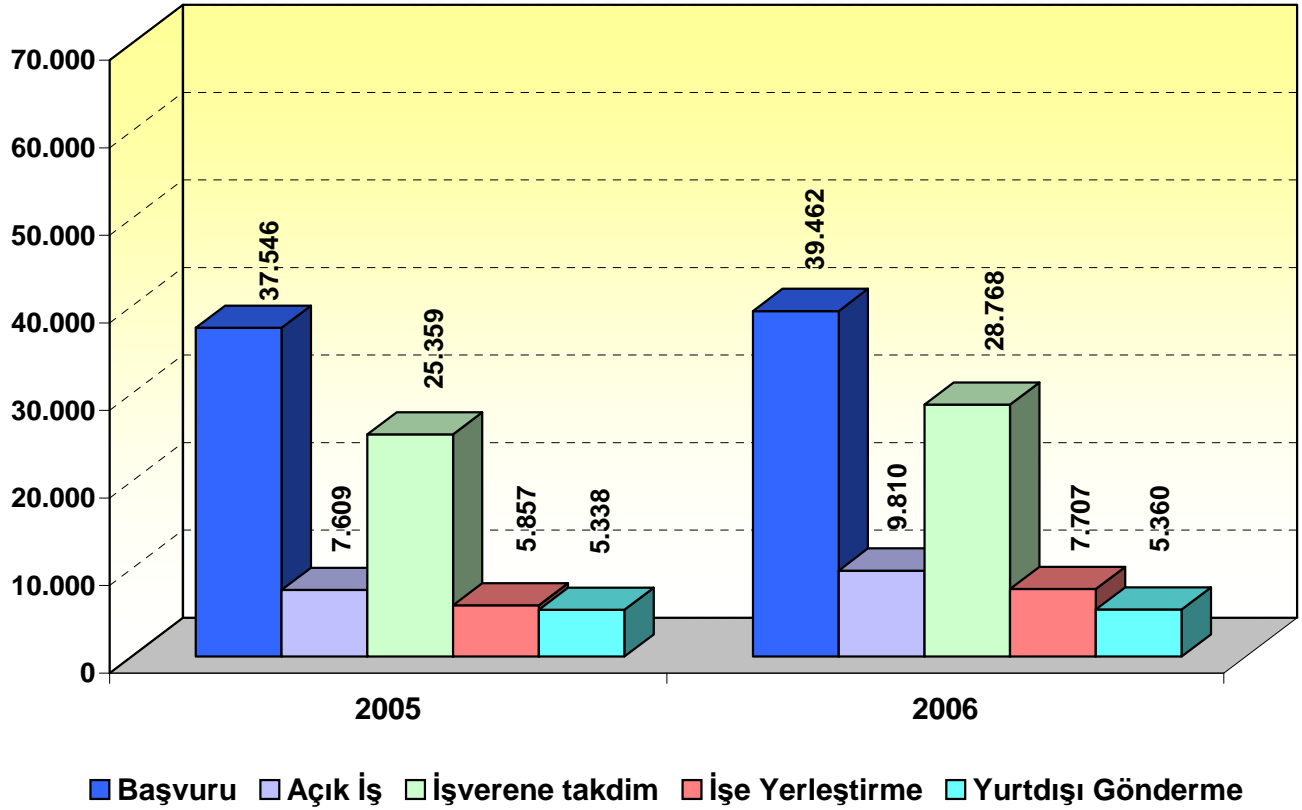
TÜRKİYE İŞ KURUMU GENEL MÜDÜRLÜĞÜ

AYLIK İSTATİSTİK BÜLTENİ

AĞUSTOS 2006

K-Q
TSE-ISO-EN
9000

2005 - 2006 AĞUSTOS AYLARI İŞGÜCÜ PİYASASI BİLGİLERİ



BAŞVURULAR : Başvuru sayısı 2006 yılı Ağustos ayında 39.462, 2005 yılı Ağustos ayında ise 37.546' dir. Başvurularda geçen yılın aynı ayına göre % 5,10' uik (1.916 kişi) artış görülmüştür.

ACIK İŞLER : Açık İş Sayısı 2006 yılı Ağustos ayında 9.810, 2005 yılı Ağustos ayında ise 7.609' dur. Açık işlerde geçen yılın aynı ayına göre % 28,92' lik (2.201 açık iş) artış görülmüştür.

İŞVERENE TAKDİM: İşverene Takdim Sayısı 2006 yılı Ağustos ayında 28.768, 2005 yılı Ağustos ayında ise 25.359'dur. İşverene takdimlerde geçen yılın aynı ayına göre % 13,44'lük (3.409 kişi) artış görülmüştür.

İŞE YERLEŞTİRME: İşe Yerleştirme Sayısı 2006 yılı Ağustos ayında 7.707, 2005 yılı Ağustos ayında ise 5.857' dir. İşe yerleştirmede geçen yılın aynı ayına göre % 31,59' lik (1.850 kişi) artış görülmüştür.

İŞSİZLER : Kayıtlı İşsiz Sayısı 2006 yılı Ağustos ayında 944.827, 2005 yılı Ağustos ayında ise 915.572' dir. Kayıtlı İşsiz sayısında geçen yılın aynı ayına göre % 3,20' lik (29.255 kişi) artış görülmüştür.

TABLO 1: 2005 - 2006 AĞUSTOS AYI GENEL VERİLERİ

	AĞUSTOS - 2005			AĞUSTOS - 2006			DEĞİŞİM ORANI %
	ERKEK	KADIN	TOPLAM	ERKEK	KADIN	TOPLAM	
BAŞVURU (TOPLAM İŞ ARAYANLAR)	26.405	11.141	37.546	27.757	11.705	39.462	5,10
A - İş Arayanlar	22.249	9.929	32.178	22.229	9.922	32.151	-0,08
B - Özel durumuna uygun iş arayanlar (Toplam)	4.156	1.212	5.368	5.528	1.783	7.311	36,2
a -Daha İyi şartlarda iş arayanlar	2.030	814	2.844	2.631	1.061	3.692	29,82
b -Emeklilerden İş arayanlar	45	4	49	43	6	49	0
c -Özürliülerden İş arayanlar	1.519	381	1.900	2.250	705	2.955	55,53
d -E.Hükümlülerden İş arayanlar	551	12	563	596	10	606	7,64
e -Terörden Etki.İş arayanlar	11	1	12	8	1	9	-25
AÇIK İŞ	6.825	784	7.609	8.507	1.303	9.810	28,93
Kamu	1.635	215	1.850	1.767	217	1.984	7,24
Özel	5.190	569	5.759	6.740	1.086	7.826	35,89
Tarım dışı	6.670	762	7.432	8.379	1.287	9.666	30,06
Tarım içi	155	22	177	128	16	144	-18,64
İŞVERENE TAKDİM	21.384	3.975	25.359	23.330	5.438	28.768	13,44
Kamu	2.091	778	2.869	2.058	679	2.737	-4,6
Özel	19.293	3.197	22.490	21.272	4.759	26.031	15,74
Seçme Davet	2.680	537	3.217	4.377	1.096	5.473	70,13
Günlük Takdim	18.704	3.438	22.142	18.953	4.342	23.295	5,21
İŞE YERLEŞTİRME	4.699	1.158	5.857	6.054	1.653	7.707	31,59
Kamu	1.561	336	1.897	1.521	427	1.948	2,69
Özel	3.138	822	3.960	4.533	1.226	5.759	45,43
Tarım dışı	4.613	1.145	5.758	5.815	1.643	7.458	29,52
Tarım içi	86	13	99	239	10	249	151,52
Normal Yerleştirme	2.700	903	3.603	3.809	1.375	5.184	43,88
Kamu	1.459	325	1.784	1.396	405	1.801	0,95
Özel	1.241	578	1.819	2.413	970	3.383	85,98
Özürli yerleştirme	1.515	245	1.760	1.708	262	1.970	11,93
Kamu	69	11	80	101	20	121	51,25
Özel	1.446	234	1.680	1.607	242	1.849	10,06
E.Hükümlü Yerleştirme	478	10	488	534	14	548	12,3
Kamu	33	0	33	24	2	26	-21,21
Özel	445	10	455	510	12	522	14,73
Terörden Etki.Yerleştirme (Özel)	6	0	6	3	2	5	-16,67
KAYITLI İŞGÜCÜ	739.649	253.196	992.845	757.288	259.897	1.017.185	2,45
KAYITLI İŞSİZ	677.883	237.689	915.572	698.587	246.240	944.827	3,20
YURT DIŞI							
Başvuru	29	8	37	18	6	24	-35,14
Gönderme	5.331	7	5.338	5.353	7	5.360	0,41

TABLO 2: 2005 - 2006 OCAK-AĞUSTOS DÖNEMİ GENEL VERİLERİ

	OCAK - AĞUSTOS 2005			OCAK - AĞUSTOS 2006			DEĞİŞİM
	ERKEK	KADIN	TOPLAM	ERKEK	KADIN	TOPLAM	ORANI %
BAŞVURU (TOPLAM İŞ ARAYANLAR)	248.659	85.948	334.607	275.689	91.626	367.315	9,78
A - İş Arayanlar	208.740	77.723	286.463	222.211	80.325	302.536	5,61
B - Özel durumuna uygun iş arayanlar (Toplam)	39.919	8.225	48.144	53.478	11.301	64.779	34,55
a -Daha iyi şartlarda iş arayanlar	19.764	5.582	25.346	31.174	7.501	38.675	52,59
b -Emeklilerden İş arayanlar	258	41	299	1.431	442	1.873	526,42
c -Özürllülerden İş arayanlar	14.082	2.487	16.569	13.882	2.900	16.782	1,29
d -E.Hükümlülerden İş arayanlar	5.767	109	5.876	6.570	447	7.017	19,42
e -Terörden Etki. İş arayanlar	48	6	54	421	11	432	700
AÇIK İŞ	70.831	5.359	76.190	90.394	8.602	98.996	29,93
Kamu	24.784	1.743	26.527	21.002	1.858	22.860	-13,82
Özel	46.047	3.616	49.663	69.392	6.744	76.136	53,31
Tarım dışı	69.086	5.233	74.319	87.147	6.800	93.947	26,41
Tarım içi	1.745	126	1.871	3.247	1.802	5.049	169,86
İŞVERENE TAKDİM	168.528	25.762	194.290	210.151	40.150	250.301	28,83
Kamu	26.819	5.099	31.918	25.225	6.152	31.377	-1,69
Özel	141.709	20.663	162.372	184.926	33.998	218.924	34,83
Seçme davet	21.887	4.284	26.171	35.223	7.443	42.666	63,03
Günlük Takdim	146.641	21.478	168.119	174.928	32.707	207.635	23,5
İŞE YERLEŞTİRME	46.787	7.434	54.221	53.175	11.951	65.126	20,11
Kamu	22.296	2.860	25.156	15.549	3.459	19.008	-24,44
Özel	24.491	4.574	29.065	37.626	8.492	46.118	58,67
Tarım dışı	45.395	7.283	52.678	51.893	11.811	63.704	20,93
Tarım içi	1.392	151	1.543	1.282	140	1.422	-7,84
Normal Yerleştirme	29.145	5.427	34.572	33.529	9.624	43.153	24,82
Kamu	20.935	2.741	23.676	14.511	3.321	17.832	-24,68
Özel	8.210	2.686	10.896	19.018	6.303	25.321	132,39
Özürllü yerleştirme	13.195	1.924	15.119	15.039	2.237	17.276	14,27
Kamu	898	114	1.012	810	135	945	-6,62
Özel	12.297	1.810	14.107	14.229	2.102	16.331	15,77
E.Hükümlü Yerleştirme	4.392	79	4.471	4.547	85	4.632	3,6
Kamu	463	5	468	228	3	231	-50,64
Özel	3.929	74	4.003	4.319	82	4.401	9,94
Terörden Etki.Yerleştirme (Özel)	55	4	59	60	5	65	10,17
KAYITLI İŞGÜCÜ	739.649	253.196	992.845	757.288	259.897	1.017.185	2,45
KAYITLI İŞSİZ	677.883	237.689	915.572	698.587	246.240	944.827	3,2
YURT DIŞI							
Başvuru	280	44	324	225	41	266	-17,9
Gönderme	41.708	88	41.796	49.791	51	49.842	19,25

**TABLO 3: 2006 AĞUSTOS AYI SONU SONU İTİBARIYLA BAŞVURU,
İŞE YERLEŞTİRME VE İŞSİZLERİN MESLEK GRUPLARINA GÖRE DAĞILIMI**

MESLEKLER	BAŞVURU		İŞE YERLEŞTİRME		İŞSİZ	
	TOPLAM	GEN.TOP. ORANI %	TOPLAM	GEN.TOP. ORANI %	TOPLAM	GEN.TOP. ORANI %
BURO NEZARETCİLERİ VE BURO ELEM.	55.816	15,20	6.453	9,91	134.509	14,24
YÖNETİCİLER	19.030	5,18	1.153	1,77	45.165	4,78
MUHASEBECİ VE KASADAR	15.077	4,10	623	0,96	46.764	4,95
AĞIR VASITA ŞOFÖRÜ	12.548	3,42	1.263	1,94	32.726	3,46
KESİCİ, DİKİŞÇİ VE DÖŞEMECİLER	11.209	3,05	1.423	2,18	23.198	2,46
ÖTEKİ PROF. TEKNİK VE İLG.PER. II	9.990	2,72	1.191	1,83	24.891	2,63
ÖTEKİ HİZMET İŞÇİLERİ	9.773	2,66	1.233	1,89	26.590	2,81
TEKNİSYENLER	8.676	2,36	786	1,21	20.899	2,21
SATIŞ İŞÇİLERİ	6.086	1,66	437	0,67	17.660	1,87
DOKUMACI, ÖRÜCÜ VE İLGİLİ İŞÇİLER	5.512	1,5	347	0,53	14.572	1,54
ELYAF HAZIRLAYICI İPLİKÇİ VE SARICI	5.338	1,45	355	0,55	15.373	1,63
ELEKTRİK TESİSATÇILARI	5.054	1,38	503	0,77	16.805	1,78
ÖTEKİ TAŞIMA ARAÇ SÜRÜCÜ VE İLG. ELE.	4.789	1,3	161	0,25	10.875	1,15
MİMAR,MÜHENDİS	4.740	1,29	825	1,27	12.029	1,27
GARSONLAR VE BARMENLER	4.657	1,27	245	0,38	9.892	1,05
ÖTEKİ İMALAT İŞÇİLERİ VE İLGİLİ İŞÇİLER	4.010	1,09	240	0,37	9.787	1,04
AŞÇILAR	3.931	1,07	216	0,33	10.600	1,12
TAHMİL TAHLİYE İŞÇİ VE MALZEME TAŞIMA OPE.	3.513	0,96	295	0,45	9.053	0,96
ÖTEKİ METAL TEZGAH AYARCI OPERATÖRÜ	3.380	0,92	422	0,65	10.514	1,11
KAYNAKÇILAR VE PÜRÜMÜZCÜLER	3.339	0,91	893	1,37	7.573	0,80
MOBİLYA VE İLGİLİ AĞAÇ İŞLERİ	3.241	0,88	341	0,52	8.055	0,85
BİLGİSAYAR OPERATORLERİ	3.145	0,86	340	0,52	8.407	0,89
ÖTEKİ MAKİNA MONTOR VE TAMIRCI II	2.782	0,76	535	0,82	7.300	0,77
METAL LEVHA VE METAL İNŞAAT HAZ. VE MON.	2.633	0,72	240	0,37	7.734	0,82
KASARLAYICI, BOYACI VE ÖTEKİ DOK.	2.303	0,63	69	0,11	5.608	0,59
MOTORLU ARAÇ TAMIRCI MAKİNİST	2.145	0,58	304	0,47	5.997	0,63
HEMŞİRE, EBE VE TIP TEKNİSYENLERİ	2.054	0,56	897	1,38	3.672	0,39
TERZİLER, KÜRK VE ŞAPKA İŞÇİLERİ	1.981	0,54	254	0,39	5.027	0,53
ELEKTRİK VE ELEKTRONİK MONİTÖRLERİ	1.866	0,51	190	0,29	6.013	0,64
DEĞİRMEN, FIRIN, İÇKİ BE BESİN İŞÇİLERİ	1.816	0,49	87	0,13	4.898	0,52
TORNA TEZGAHI OPERATÖRÜ (METAL)	1.486	0,4	220	0,34	3.476	0,37
AYAKKABI VE DERİ EŞYA İMALİ İŞÇİLERİ	1.436	0,39	150	0,23	3.367	0,36
MÜRETTİP, MATBAA İŞÇİLERİ	1.357	0,37	51	0,08	2.870	0,30
MÜCEVHER, CAM, KİL VE PORSELEN İŞÇİLİĞİ	1.311	0,36	82	0,13	2.443	0,26
DAKTİLOLAR VE BİLGİSAYAR OPERATÖRLERİ	1.293	0,35	95	0,15	4.576	0,48
SIHHİ TESİSATÇILAR VE BORU TESİSATÇILARI	1.226	0,33	127	0,20	3.021	0,32
KİMYAGER VE FİZİKÇİ	1.215	0,33	83	0,13	3.053	0,32
TARIM, ORMAN İŞÇİSİ, BALIKÇI, AVCI	1.192	0,32	200	0,31	2.469	0,26
KAUÇUK, PLASTİK ÜRÜN VE TAŞIT LAS. İM. İŞÇ.	1.148	0,31	146	0,22	2.530	0,27
METAL İŞLEMCİLERİ	1.128	0,31	42	0,06	3.531	0,37
ÖTEKİ İNŞAAT VE İLGİLİ İŞÇİLER	946	0,26	156	0,24	2.187	0,23
ATEŞÇİ (BUHAR KAZANI)	844	0,23	59	0,09	3.692	0,39
DİĞER MESLEKLİ İŞÇİLER	10.880	2,96	1.444	2,22	30.634	3,24
VASIFLI İŞÇİLER	245.896	66,94	25.174	38,65	630.035	66,68
VASIFSIZ İŞÇİLER	121.419	33,06	39.952	61,35	314.792	33,32
GENEL TOPLAM	367.315	100	65.126	100	944.827	100

TABLO 4 : 2006 AĞUSTOS AYI SONU İTİBARIYLA BAŞVURU, İŞE YERLEŞTİRME VE İŞSİZLERİN YAŞ GRUPLARINA GÖRE DAĞILIMI

YAŞ GRUPLARI	BAŞVURU		İŞE YERLEŞTİRME		İŞSİZ		İŞE YERLEŞTİRMEİNİN BAŞVURUYA ORANI %
	TOPLAM	GEN. TOP. ORANI %	TOPLAM	GEN. TOP. ORANI %	TOPLAM	GEN. TOP. ORANI %	
15-19	15.706	4,28	2.849	4,37	19.051	2,02	18,14
20-24	86.162	23,46	13.806	21,2	150.247	15,90	16,02
25-29	99.259	27,02	20.639	31,69	245.268	25,96	20,79
30-34	65.348	17,79	11.252	17,28	195.208	20,66	17,22
35-39	44.481	12,11	7.259	11,15	136.618	14,46	16,32
40-44	33.768	9,19	5.234	8,04	111.261	11,78	15,5
45-64	22.287	6,07	4.055	6,23	86.128	9,12	18,19
65 ve daha büyük	304	0,08	33	0,05	1.046	0,11	10,86
GENEL TOPLAM	367.315	100	65.127	100	944.827	100	17,73

TABLO 5 : 2006 YILI AĞUSTOS AYI SONU İTİBARIYLA BAŞVURU, İŞE YERLEŞTİRME VE İŞSİZLERİN EĞİTİM DÜZEYLERİNE GÖRE DAĞILIMI

EĞİTİM DÜZEYLERİ	BAŞVURU		İŞE YERLEŞTİRME		İŞSİZ		İŞE YERLEŞTİRMEİNİN BAŞVURUYA ORANI %
	TOPLAM	GEN. TOP. ORANI %	TOPLAM	GEN. TOP. ORANI %	TOPLAM	GEN. TOP. ORANI %	
Okuma Yazma Bilmeyen	2.528	0,69	343	0,53	7.140	0,76	13,57
Okur Yazar	3.901	1,06	871	1,34	14.796	1,57	22,33
İlkokul Mezunu	139.043	37,85	28.574	43,88	370.603	39,22	20,55
Orta ve Dengi Okul Mez.	54.215	14,76	8.232	12,64	130.176	13,78	15,18
Sanat Ortaokulu Mez.	247	0,07	50	0,08	784	0,08	20,03
Lise ve Dengi Okul Mez.	74.781	20,36	10.928	16,78	192.400	20,36	14,61
Sanat ve Teknik Lise Mez.	5.703	1,55	1.455	2,23	26.447	2,80	25,52
Lise Üstü Sanatla İlgili Böl.Mez.	745	0,2	98	0,15	1.931	0,20	13,18
Anadolu Teknik Lisesi Mez	278	0,08	46	0,07	635	0,07	16,58
Meslek Lisesi Mez.	40.896	11,13	7.425	11,40	91.445	9,68	18,16
Meslek Yüksek Okulu 2 Yıllık	19.997	5,44	3.292	5,05	47.538	5,03	16,46
Üniversite Mez.	24.640	6,71	3.763	5,78	60.204	6,37	15,27
Master Doktora	340	0,09	49	0,08	729	0,08	14,41
GENEL TOPLAM	367.315	100	65.126	100	944.827	100	17,73

TABLO 6 : ÖZÜRLÜ VE ESKİ HÜKÜMLÜLERİN AÇIK KONTENJAN DURUMLARI

AÇIK KONTENJAN DURUMU	2005 AĞUSTOS AYI İTİBARIYLA			2006 AĞUSTOS AYI İTİBARIYLA			2005-2006 DEĞİŞİM ORANI %
	KAMU	ÖZEL	TOPLAM	KAMU	ÖZEL	TOPLAM	
ÖZÜRLÜLER	4.280	23.558	27.838	2.383	19.433	21.816	-21,63
ESKİHÜKÜMLÜLER	2.153	15.312	17.465	1.189	11.403	12.592	-27,9

TABLO 7 : SIRA BEKLEYEN ÖZÜRLÜ VE ESKİHÜKÜMLÜLER

SIRA BEKLEYEN	2005 AĞUSTOS AYI İTİBARIYLA			2006 AĞUSTOS AYI İTİBARIYLA			2005-2006 DEĞİŞİM ORANI %
	ERKEK	KADIN	TOPLAM	ERKEK	KADIN	TOPLAM	
ÖZÜRLÜLER	58.108	9.286	67.394	59.731	10.321	70.052	3,94
ESKİHÜKÜMLÜLER	25.026	362	25.388	24.126	376	24.502	-3,49

**TABLO 8: 2006 AĞUSTOS AYI SONU İTİBARIYLA
İL MÜDÜRLÜKLERİNİN FAALİYETLERİNE İLİŞKİN GENEL VERİLER**

İLLER	BAŞVURU (*) (İş Arayanlar)	GEÇEN YILDAN DEVREDEN AÇIK İŞ	AÇIK İŞLER (*)			İŞE YERLEŞTİRME (*)			İPTAL EDİLEN AÇIK İŞ(*)	ERTESİ AYA DEVREDEN AÇIK İŞ	KAYITLI İŞGÜCÜ	KAYITLI İŞSİZ	İŞYEREN GÖRÜŞMELERİ (*)		
			KAMU	ÖZEL	TOPLAM	KAMU	ÖZEL	TOPLAM					TEMAS	ZİYARET	TOPLAM
ADANA	10.704	3.858	361	1.835	2.196	353	1.418	1.771	78	4.205	36.766	34.435	258	615	873
ADYAMAN	1.432	236	36	223	259	39	151	190	21	284	5.606	5.570	4	150	154
AFYONKARAHİSA	2.444	1.095	485	1.027	1.512	460	526	986	161	1.460	7.064	6.858	11	41	52
AĞRI	931	79	43	83	126	40	66	106	13	86	1.748	1.724	12	49	61
AKSARAY	1.056	315	187	409	596	179	221	400	18	493	2.688	2.638	77	105	182
AMASYA	1.490	182	130	591	721	101	579	680	21	202	3.635	3.467	6	248	254
ANKARA	24.635	7.329	2.118	4.432	6.550	1.300	1.416	2.716	775	10.388	67.208	64.972	405	267	672
ANTALYA	7.445	6.355	894	2.264	3.158	598	775	1.373	257	7.883	19.516	18.000	36	145	181
ARDAHAN	320	25	30	4	34	30	0	30	0	29	687	681	11	49	60
ARTVİN	1.921	45	2.056	184	2.240	2.056	160	2.216	2	67	4.680	4.007	145	159	304
AYDIN	5.463	825	234	1.069	1.303	227	813	1.040	211	877	14.103	12.675	256	262	518
BALIKESİR	4.904	665	331	835	1.166	339	685	1.024	23	784	13.801	13.407	34	235	269
BARTIN	3.987	143	16	306	322	10	240	250	37	178	12.865	9.703	0	36	36
BATMAN	1.798	48	35	237	272	28	228	256	3	61	3.113	3.070	0	114	114
BAYBURT	325	34	13	144	157	13	34	47	25	119	835	745	2	27	29
BİLECİK	753	692	6	480	486	14	86	100	398	680	2.522	2.382	107	73	180
BİNGÖL	565	36	16	31	47	4	21	25	0	58	1.489	1.476	0	43	43
BİTLİS	462	9	21	10	31	19	7	26	0	14	1.023	1.020	0	5	5
BOLU	1.162	539	29	425	454	22	224	246	43	704	3.735	3.592	1	106	107
BURDUR	800	114	64	233	297	64	221	285	30	96	2.111	2.000	158	121	279
BURSA	23.015	3.305	391	6.566	6.957	336	5.703	6.039	463	3.760	52.902	45.360	191	726	917
ÇANAĞKALE	2.270	1.185	159	596	755	117	284	401	44	1.495	5.263	3.725	45	209	254
ÇANKIRI	565	142	314	279	593	312	126	438	4	293	2.222	2.178	3	22	25
ÇORUM	2.007	462	106	555	661	96	227	323	89	711	6.507	6.037	9	67	76
DENİZLİ	6.245	2.021	416	859	1.275	428	792	1.220	403	1.673	13.830	12.647	6	128	134
DİYARBAKIR	3.871	209	83	252	335	44	122	166	29	349	7.406	7.204	0	0	0
DÜZCE	2.339	438	21	391	412	19	272	291	43	516	6.270	5.998	58	47	105
EDİRNE	2.011	738	139	385	524	127	286	413	221	628	4.701	4.491	5	288	293
ELAZIĞ	2.473	305	129	580	709	114	313	427	152	435	7.038	6.935	253	32	285
ERZİNCAN	929	112	65	251	316	49	201	250	19	159	3.351	3.171	0	303	303
ERZURUM	3.056	493	259	418	677	252	128	380	33	757	7.328	6.879	143	14	157
ESKİŞEHİR	5.029	1.330	267	1.846	2.113	245	1.153	1.398	190	1.855	15.881	14.296	751	711	1.462
GAZİANTEP	8.390	1.529	261	1.684	1.945	215	1.439	1.654	124	1.696	24.027	23.880	88	175	263
GİRESUN	1.026	70	61	322	383	22	169	191	4	258	3.421	3.341	19	117	136
GÜMÜŞHANE	524	71	20	189	209	13	137	150	6	124	1.615	1.485	43	105	148
HAKKARİ	1.492	36	118	152	270	67	172	239	22	45	2.322	2.254	1	26	27
HATAY	2.823	390	33	185	218	39	123	162	27	419	8.902	8.653	1	196	197
IGDIR	557	30	24	313	337	15	312	327	10	30	530	513	0	11	11
İSPARTA	1.956	385	377	197	574	544	146	690	48	221	5.502	5.369	22	215	237
İSTANBUL	74.873	35.809	2.065	18.457	20.522	1.585	8.618	10.203	4.035	42.093	226.833	203.123	699	1.649	2.348
İZMİR	22.605	9.855	750	3.209	3.959	697	1.881	2.578	797	10.439	68.125	66.997	539	310	849
K.MARAŞ	3.026	1.549	85	667	752	71	627	698	16	1.587	6.910	6.783	0	335	335

**TABLO 8: 2006 AĞUSTOS AYI SONU İTİBARIYLA
İL MÜDÜRLÜKLERİNİN FAALİYETLERİNE İLİŞKİN GENEL VERİLER**

İLLER	BAŞVURU (İş Arayanlar)	GEÇEN YILDAN DEVREDEN AÇIK İŞ	AÇIK İŞLER			İŞE YERLEŞTİRME			İPTAL EDİLEN AÇIK İŞ	ERTESİ AYA DEVREDEN AÇIK İŞ	KAYITLI İŞGÜCÜ	KAYITLI İŞSİZ	İŞVEREN GÖRÜŞMELERİ		
			KAMU	ÖZEL	TOPLAM	KAMU	ÖZEL	TOPLAM					TEMAS	ZİYARET	TOPLAM
KARABÜK	1.820	553	60	289	349	54	269	323	46	533	4.726	4.496	0	96	96
KARAMAN	1.028	484	66	308	374	67	293	360	87	411	2.374	2.336	8	113	121
KARS	608	70	82	93	175	85	80	165	13	67	1.856	1.822	30	73	103
KASTAMONU	1.965	416	46	268	314	32	105	137	85	508	5.687	4.760	18	77	95
KAYSERİ	7.121	1.884	255	1.875	2.130	247	1.746	1.993	126	1.895	16.500	15.802	333	1.310	1.643
KIRIKKALE	1.631	190	398	275	673	375	198	573	28	262	5.754	5.416	43	293	336
KIRKLARELİ	2.577	628	34	209	243	35	233	268	48	555	6.693	5.638	56	106	162
KİRŞEHİR	914	217	91	234	325	59	181	240	44	258	2.644	2.561	82	122	204
KİLİS	352	31	17	8	25	7	4	11	5	40	821	818	1	2	3
KOCAELİ	15.161	2.825	450	4.573	5.023	219	2.605	2.824	703	4.321	39.213	37.869	186	322	508
KONYA	7.673	1.571	677	1.294	1.971	659	1.130	1.789	177	1.576	17.779	15.567	2	616	618
KÜTAHYA	3.408	541	173	1.116	1.289	193	854	1.047	113	670	11.040	9.545	59	283	342
MALATYA	4.132	1.110	1.271	642	1.913	1.155	329	1.484	62	1.477	9.956	9.661	127	314	441
MANİSA	6.680	1.750	350	1.059	1.409	335	581	916	195	2.048	17.181	16.275	55	348	403
MARDİN	1.034	46	149	196	345	154	193	347	18	26	1.840	1.750	19	60	79
MERSİN	8.085	1.219	406	935	1.341	416	584	1.000	168	1.392	23.449	22.146	37	325	362
MUĞLA	4.146	930	491	975	1.466	379	284	663	96	1.637	9.782	8.610	297	221	518
MUŞ	632	27	2	3	5	0	0	0	6	26	2.119	2.101	1	4	5
NEVŞEHİR	1.735	168	174	139	313	169	81	250	37	194	3.686	3.470	9	95	104
NİĞDE	964	198	39	175	214	34	94	128	6	278	3.103	2.918	0	4	4
ORDU	1.454	158	63	337	400	58	292	350	16	192	4.731	4.551	0	170	170
OSMANİYE	971	56	169	146	315	155	114	269	11	91	3.343	3.256	237	145	382
RİZE	6.697	295	22	260	282	24	171	195	10	372	11.582	8.935	0	87	87
SAKARYA	4.901	896	148	885	1.033	150	454	604	95	1.230	13.787	13.516	53	51	104
SAMSUN	5.116	1.043	927	1.134	2.061	878	676	1.554	106	1.444	14.763	14.456	142	127	269
SİİRT	781	20	87	272	359	87	238	325	11	43	1.469	1.458	68	195	263
SİNOP	692	63	46	94	140	37	48	85	4	114	1.966	1.919	16	13	29
SİVAS	3.248	613	254	488	742	243	208	451	131	773	10.058	9.842	117	132	249
ŞIRNAK	444	83	97	63	160	126	9	135	6	102	1.360	1.285	1	10	11
Ş.URFA	2.737	537	274	481	755	267	352	619	161	512	7.992	7.517	189	145	334
TEKİRDAĞ	6.653	3.726	134	1.137	1.271	138	665	803	1.436	2.758	20.097	19.612	119	123	242
TOKAT	1.731	305	183	261	444	162	248	410	25	314	5.196	5.019	12	118	130
TRABZON	4.292	415	159	517	676	126	67	193	72	826	9.437	8.971	0	10	10
TUNCELİ	909	11	31	42	73	15	27	42	6	36	1.520	1.512	7	22	29
UŞAK	2.952	414	33	619	652	35	507	542	113	411	7.816	7.513	67	381	448
VAN	2.180	215	96	174	270	19	38	57	13	415	4.325	4.141	0	0	0
YALOVA	1.771	165	56	738	794	58	730	788	5	166	5.315	5.130	99	138	237
YOZGAT	1.001	505	81	395	476	64	203	267	75	639	4.002	3.948	10	74	84
ZONGULDAK	3.440	971	1.521	252	1.773	389	125	514	150	2.080	16.142	14.944	20	149	169
GENEL TOPLAM	367.315	108.437	22.860	76.136	98.996	19.008	46.118	65.126	13.404	128.903	1.017.185	944.827	6.919	15.410	22.329

NOT: (*) OCAK-AĞUSTOS 2006 Dönemi verilerini içermektedir.

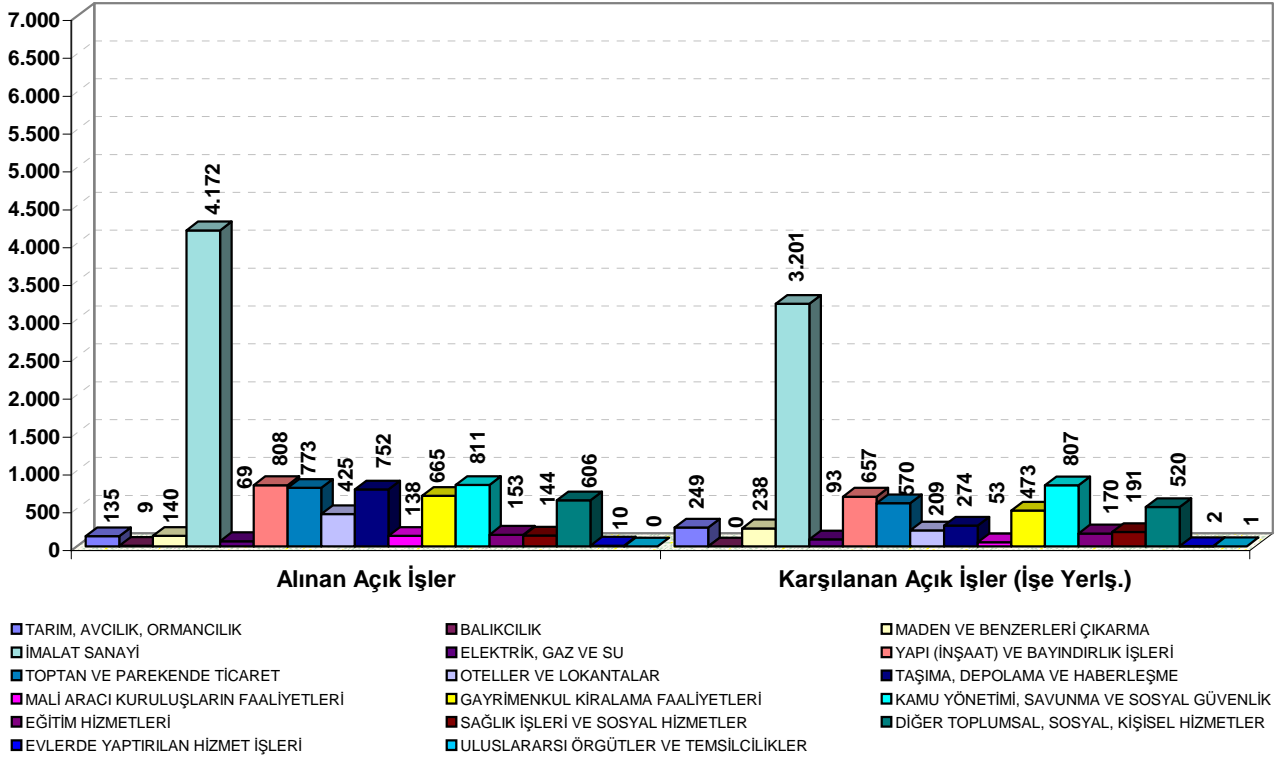
**TABLO 9 : 2006 YILI AĞUSTOS AYI İÇİNDE ALINAN VE KARŞILANAN AÇIK İŞLER
(EKONOMİK FAALİYET ALANLARINA GÖRE)**

EKONOMİK FAALİYETLER	GEÇEN AYDAN DEVREDEN AÇIK İŞLER	ALINAN AÇIK İŞLER			KARŞILANAN AÇIK İŞLER (İŞE YERLEŞTİRME)			İPTAL EDİLEN AÇIK İŞLER	ERTESİ AYA DEVREDEN AÇIK İŞLER
		KAMU	ÖZEL	TOPLAM	KAMU	ÖZEL	TOPLAM		
TARIM, AVCILIK, ORMANCILIK	1.391	38	97	135	219	29	249	7	1.270
BALIKÇILIK	44	0	9	9	0	0	0	0	53
MADEN VE BENZERLERİ ÇIKARMA	3.035	9	131	140	180	57	238	18	2.919
İMALAT SANAYİ	51.547	25	4.148	4.172	20	3.181	3.201	421	52.097
ELEKTRİK, GAZ VE SU	1.908	49	20	69	79	14	93	4	1.881
YAPI (İNŞAAT) VE BAYINDIRLIK İŞLERİ	5.929	260	548	808	199	457	657	75	6.005
TOPTAN VE PAREKENDE TİCARET	13.035	2	771	773	3	567	570	141	13.097
OTELLER VE LOKANTALAR	7.396	12	413	425	15	194	209	7	7.604
TAŞIMA, DEPOLAMA VE HABERLEŞME	5.191	507	244	752	1	273	274	68	5.601
MALİ ARACI KURULUŞLARIN FAALİYETLERİ	4.256	0	138	138	0	53	53	7	4.334
GAYRİMENKUL KİRALAMA FAALİYETLERİ	8.835	38	627	665	22	451	473	87	8.940
KAMU YÖNETİMİ, SAVUNMA VE SOSYAL GÜVENLİK	7.175	765	46	811	762	45	807	32	7.147
EĞİTİM HİZMETLERİ	2.076	59	94	153	112	58	170	9	2.050
SAĞLIK İŞLERİ VE SOSYAL HİZMETLER	2.213	61	83	144	114	76	191	8	2.159
DİĞER TOPLUMSAL, SOSYAL, KİŞİSEL HİZMETLER	13.408	157	449	606	221	300	520	68	13.425
EVLERDE YAPTIRILAN HİZMET İŞLERİ	287	0	10	10	0	2	2	2	293
ULUSLARARASI ÖRGÜTLER VE TEMSİLCİLİKLER	30	0	0	0	0	1	1	0	29
TOPLAM	127.754	1.984	7.826	9.810	1.948	5.759	7.707	954	128.903

TABLO 10 : YURTDIŞINA GÖNDERİLEN İŞÇİLERİN ÜLKELER İTİBARIYLA DAĞILIMI

ÜLKELER	OCAK-AĞUSTOS 2005			TOP/GEN TOP. ORANI %	OCAK-AĞUSTOS 2006			TOP/GEN TOP. ORANI %	05/06 ORANI %
	ERKEK	KADIN	TOPLAM		ERKEK	KADIN	TOPLAM		
A.B.DEVLETLERİ	35	12	47	0,11	20	10	30	0,06	-36,17
AFGANİSTAN	4613	0	4613	11,04	1.755	0	1.755	3,52	-61,96
ALMANYA	726	1	727	1,74	428	0	428	0,86	-41,13
ARNAVUTLUK	1	0	1	0,00	27	0	27	0,05	2.600,00
AVUSTURALYA	1	0	1	0,00	0	0	0	0,00	-100,00
AVUSTURYA	9	8	17	0,04	2	0	2	0,00	-88,24
AZERBAYCAN	427	0	427	1,02	533	0	533	1,07	24,82
B.ARAP EMİRLİKLERİ	1303	1	1304	3,12	1.041	2	1.043	2,09	-20,02
BELÇİKA	0	0	0	0,00	5	1	6	0,01	-
BULGARİSTAN	44	0	44	0,11	39	0	39	0,08	-11,36
CEZAYİR	395	1	396	0,95	819	1	820	1,65	107,07
DANİMARKA	1	0	1	0,00	0	0	0	0,00	-100,00
FAS	259	0	259	0,62	237	3	240	0,48	-7,34
FİNLANDIYA	4	0	4	0,01	0	0	0	0,00	-100,00
FRANSA	331	9	340	0,81	258	5	263	0,53	-22,65
GANA	0	0	0	0,00	10	0	10	0,02	-
GÜRCİSTAN	67	2	69	0,17	9	0	9	0,02	-86,96
İNGİLTERE	1	0	1	0,00	0	0	0	0,00	-100,00
İRAK	5231	0	5231	12,52	5.181	1	5.182	10,40	-0,94
İRAN	16	0	16	0,04	1	0	1	0,00	-93,75
İSRAİL	218	0	218	0,52	445	0	445	0,89	104,13
İSVEÇ	2	0	2	0,00	5	1	6	0,01	200,00
K.K.T.C.	16	0	16	0,04	87	0	87	0,17	443,75
KANADA	1	1	2	0,00	1	0	1	0,00	-50,00
KATAR	974	1	975	2,33	2.740	3	2.743	5,50	181,33
KAZAKİSTAN	4090	5	4095	9,80	5.686	9	5.695	11,43	39,07
KIRGIZİSTAN	124	0	124	0,30	0	0	0	0,00	-100,00
KUVEYT	43	0	43	0,10	502	1	503	1,01	1.069,77
LİBYA	772	0	772	1,85	431	0	431	0,86	-44,17
MAKEDONYA	103	1	104	0,25	0	0	0	0,00	-100,00
MALDİVLER	49	0	49	0,12	0	0	0	0,00	-100,00
MALİ	0	0	0	0,00	46	0	46	0,09	-
MISIR	0	0	0	0,00	441	0	441	0,88	-
MOGOLİSTAN	0	0	0	0,00	25	0	25	0,05	-
MOLDOVA	0	0	0	0,00	52	0	52	0,10	-
MONACO	0	0	0	0,00	1	0	1	0,00	-
NEPAL	55	1	56	0,13	107	0	107	0,21	91,07
OMAN	37	0	37	0,09	0	0	0	0,00	-100,00
ÖZBEKİSTAN	249	0	249	0,60	113	0	113	0,23	-54,62
PAKİSTAN	9	0	9	0,02	23	0	23	0,05	155,56
ROMANYA	99	2	101	0,24	108	0	108	0,22	6,93
RUSYA	12294	10	12304	29,44	16.500	13	16.513	33,13	34,21
S.ARABİSTAN	5802	27	5829	13,95	8.721	0	8.721	17,50	49,61
SUDAN	42	0	42	0,10	246	0	246	0,49	485,71
TACİKİSTAN	42	0	42	0,10	97	0	97	0,19	130,95
TATARİSTAN	119	0	119	0,28	0	0	0	0,00	-100,00
TÜRKMENİSTAN	732	2	734	1,76	792	1	793	1,59	8,04
UKRAYNA	773	0	773	1,85	867	0	867	1,74	12,16
UMMAN	0	0	0	0,00	20	0	20	0,04	-
ÜRDÜN	1590	4	1594	3,81	1.370	0	1.370	2,75	-14,05
YEMEN	9	0	9	0,02	0	0	0	0,00	-100,00
TOPLAM	41.708	88	41.796	100,00	49.791	51	49.842	100,00	19,25

**2006 YILI AĞUSTOS AYI İÇİNDE ALINAN VE KARŞILANAN AÇIK İŞLER
(EKONOMİK FAALİYET ALANLARINA GÖRE)**



TABLO 11 : ÖZEL SEKTÖRE YAPILAN İŞE YERLEŞTİRMELER (SEKTÖRLERE GÖRE)

EKONOMİK FAALİYETLER	AĞUSTOS 2005	TOPLAMA ORANI %	AĞUSTOS 2006	TOPLAMA ORANI %	GEÇEN YILA GÖRE DEĞİŞİM ORANI %
TARIM	16	0,40	29	0,50	81,25
SANAYİ	2.360	59,60	3.750	65,12	58,90
HİZMET	1.584	40,00	1.980	34,38	25,00
TOPLAM	3.960	100	5.759	100	45,43

TABLO 12 : KAYITLI İŞSİZLERİN BEKLEME SÜRELERİ

AĞUSTOS 2006 SONUNDA				
BEKLEME SÜRELERİ	ERKEK	KADIN	TOPLAM	GENEL TOPLAMA ORANI %
30 GÜN VE AZ	18.898	8.291	27.189	2,88
1 - 2 AY	16.557	7.901	24.459	2,59
2 - 3 AY	18.992	8.031	27.022	2,86
3 - 4 AY	20.812	8.621	29.433	3,12
4 - 5 AY	25.986	8.879	34.866	3,69
5 - 6 AY	31.942	10.317	42.259	4,47
6 - 7 AY	30.569	8.904	39.472	4,18
7 - 8 AY	20.701	7.137	27.838	2,95
8 - 12 AY	85.651	39.040	124.690	13,20
1 YILDAN FAZLA	428.479	139.119	567.598	60,07
GENEL TOPLAM	698.587	246.240	944.827	100

TABLO 13: İŞGÜCÜ YETİŞTİRME KURLARI VE MESLEKİ REHABİLİTASYON FAALİYETLERİ

KURS TÜRÜ	AĞUSTOS 2006				OCAK-AĞUSTOS 2006	
	Açılan Kurs Sayısı	Katılan Kursiyer Sayısı			Açılan Kurs Sayısı	Katılan Kursiyer Sayısı
		Erkek	Kadın	Toplam		
İstihdam Garantili Kurslar	50	468	420	888	176	3.402
Kendi İşini Kuracaklara Yönelik Kurslar	13	51	126	177	27	442
Özürllülere Yönelik Kurslar	17	233	59	292	65	2.590
Eski Hükümlülere Yönelik Kurslar	40	551	24	575	65	1.006
ÖSDP Kapsamında Açılan Kurs	-	-	-	0	2	45
İşsizlik Sigortası Kapsamında Düzenlenen	8	51	29	80	88	1.307
Setip					10	166
Bilişim Çıracılık					68	1006
TOPLAM	128	1.354	658	2.012	501	9.964

TABLO 14: İŞLETMELERDE EGİTİM SEMİNERİ FAALİYETLERİ

DÜZENLENEN SEMİNERLERİN TÜRÜ	AĞUSTOS 2006			OCAK - AĞUSTOS 2006		
	Seminer Verilen İşyeri Sayısı	Seminer Sayısı	Seminerlere Katılan Sayısı	Seminer Verilen İşyeri Sayısı	Seminer Sayısı	Seminerlere Katılan Sayısı
İşçi Geliştirme Semineri	7	4	100	118	71	1.694
İlk Kademe Yöneticilik Semineri		1	14		7	144
Orta Kademe Yöneticilik Semineri		-	-		6	103
Zaman Yönetimi Semineri		-	-		12	246
Toplam Kalite Yönetim Semineri		-	-		12	247
İnsan İlişkileri ve Stres Semineri		-	-		25	579
İnsan İlişkileri ve İletişim Semineri		1	21		11	263
İşçi Sağlığı ve İş Güvenliği Semineri		11	196		157	4.124
TOPLAM			17		331	

TABLO 15: 2005 AĞUSTOS AYI İŞ VE MESLEK DANIŞMANLIĞI FAALİYETLERİ

İLLER	AĞUSTOS - 2006			OCAK-AĞUSTOS 2006		
	BİREYSEL GÖRÜŞMELER	ÇALIŞMA YAPILAN OKUL SAYISI	ÇALIŞMA YAPILAN ÖĞRENCİ SAYISI	BİREYSEL GÖRÜŞMELER	ÇALIŞMA YAPILAN OKUL SAYISI	ÇALIŞMA YAPILAN ÖĞRENCİ SAYISI
ADANA	3	-	-	60	15	1.304
AMASYA	16	-	-	57	10	439
ANKARA	11	-	-	58	62	6.580
BURSA	98	-	-	402	15	1.648
ÇORUM	-	-	-	1	16	2.109
ERZİNCAN	22	-	-	282	9	517
ERZURUM	-	-	-	11	7	734
GAZİANTEP	-	-	-	-	7	1.345
MERSİN	5	-	-	19	17	2.631
EMİNÖNÜ(İST)	-	-	-	10	10	1.685
İZMİR	3	-	-	55	27	870
KOCAELİ	2	-	-	72	83	8.374
KONYA	-	4	104	3	35	3.159
NEVŞEHİR	-	-	-	-	12	811
ŞİŞLİ (İST)	-	-	-	4	8	829
SAMSUN	22	-	-	106	39	6.378
TOKAT	-	-	-	1	19	1.514
ÜMRANİYE (İST)	3	-	-	22	11	1.167
TOPLAM	185	4	104	1.163	402	42.094

TABLO 16: ÖZELLEŞTİRME NEDENİYLE İŞTEN ÇIKARILANLARA YAPILAN İŞ KAYBI TAZMİNATI (İKT) ÖDEMELERİ

AY	İLK KEZ BAŞVURANLAR	İLK KEZ İKT ÖDENENLER	İKT ÖDEMESİ DEVAM EDENLER	OCAK-AĞUSTOS-2006 DÖNEMİNDE İKT ÖDENENLER	OCAK 2002-AĞUSTOS 2006 DÖNEMİNDE İKT ÖDENENLER
AĞUSTOS 2006	566	323	1.836	4.574	14.389

TABLO 17:4447 SAYILI KANUN GEREĞİ İŞTEN ÇIKARILANLARA YAPILAN (İO) ÖDEMELERİ

AY	İLK KEZ BAŞVURANLAR	İLK KEZ İO ÖDENENLER	İO ÖDEMESİ DEVAM EDENLER	OCAK-AĞUSTOS-2006 DÖNEMİNDE İO ÖDENENLER	OCAK 2002-AĞUSTOS 2006 DÖNEMİNDE İO ÖDENENLER
AĞUSTOS 2006	17.176	10.361	131.426	266.001	707.495

TABLO 18: TERORLE MÜCADELE KANUNU KAPSAMINDAKİLERLE İLGİLİ SAYISAL VERİLER

AY İÇİNDE BAŞVURU		GEÇEN AYDAN DEVREDEN AÇIK İŞ	AY İÇİNDE ALINAN AÇIK İŞ			İŞE YERLEŞTİRME			İPTAL EDİLEN AÇIK İŞ	ERTESİ AYA DEVREDEN AÇIK İŞ	AÇIK KONTENJAN	SIRA BEKLEYENLER		
ERKEK	KADIN		ERKEK	KADIN	TOPLAM	ERKEK	KADIN	TOPLAM				ERKEK	KADIN	TOPLAM
8	1	29.901	549	8	557	3	2	5	212	30.241	42.008	155	10	165

İŞSİZLİK SİGORTASI SİGORTALILAR!

- * Sigortalı çalışmak, işsiz kaldığımızda gelirinizin sigortası olacaktır.
- * İşsiz kaldığımızda belirli bir süre de olsa güvenceye kavuşmak istiyorsanız sigortalı olarak çalışınız.



İŞVERENLER ! . İŞ GÖRENLER ! KURUM ÖZEL KESİMİN DE HİZMETİNDE

- * Çalışan işgücünün niteliğini geliştirmek amacı ile işletmelerde düzenlediğimiz eğitim seminerlerimizden yararlanabilirsiniz.
- * Yurtiçinde ve Yurtdışında çalıştıracağınız elaman talebinizi Türkiye İş Kurumuna verin.



İŞSİZLER !

- * Yurtdışına işçi gönderen tek yasal kuruluş Türkiye İş Kurumudur. Yurtdışına işçi olarak gitmek için işçi simsarlarına aldanmayınız.



GENÇLER !

- * Meslek seçiminde acele karar değil, doğru karar esastır. Kurumun Meslek Danışma Merkezleri bu konuda sizlere yardımcı olur.



ÖZÜRLÜ, ESKİ HÜKÜMLÜ VE TERÖR MAĞDURLARI !

- * İşe yerleştirilebilmeniz için Türkiye İş Kurumuna başvurunuz.



TÜRKİYE İŞ KURUMU
Türkiye'nin Tek İş Kurumu

TANIMLAR

Başvuru: İş arayanların, gereksinimlerinin karşılanması için Kurum İl Müdürlüklerine doğrudan yaptıkları müracaat.

Devreden Başvuru: Bir önceki aydan devreden iş arayanlara ilişkin kayıt.

Açık İş : Kuruma işverenlerden intikal eden işçi istemi.

İşveren İstemi (Talep): İşverenlerin, işçi istemlerini Kurum ünitesine ayrıntılı olarak bildirmesi.

Davet: İş arayanlara, ünitelerimizde karşılıklı görüşme yapmak amacıyla yapılan çağrı.

İş Arştırması (Sondaj): İş istemi ile Kurum İl Müdürlüklerine başvuran nitelikli iş arayanların Kurum kayıtlarında durumlarına uygun açık iş bulunmaması halinde bu kişilerin işyerlerine tavsiye edilmesi.

Görüşme (Mülakat): Mesleğine, iş tecrübesine, öğrenimine, iş tercihinine ve kişisel durumuna en uygun işi bulmak amacıyla, iş arayan ile yapılan görüşme.

Gönderme: Seçme ve Davet yapılan iş arayanlar ile günlük başvuruda bulunanların, işverenle görüşme yapmak üzere işyerine gönderilmesi.

Takdim: Kurum İl Müdürlüklerince işyerine gönderilmesine karar verilen iş arayanların, işverenle görüşme yapmak üzere işyerinde bulunması.

İşe Yerleştirme (Plasman): İş arayanların Kurumca işe yerleştirilmesi.

Karşılanan Açık İş: İşverenlerin vermiş oldukları işçi istemlerinin Kurumca karşılanması.

Açık Kontenjan: İşverenlerin yasa gereği çalıştırmak zorunda oldukları özürü ve eski hükümlüler ile terörden etkilenme sonucu işe yerleştirileceklerle ilişkin açık işgücü sayısı.

Özürü: Bedensel, zihinsel ve ruhsal özürleri nedeniyle çalışma gücünün en az %40'ından yoksun olduğu sağlık kurulu raporu ile belgelenen kişiler.(Sakatların İstihdamı hk.Tüzük, Md.2).

Eski Hükümlü: Altı aydan daha uzun süreli hürriyeti bağlayıcı bir cezadan veya devlet memuru olmaya engel bir suçtan hüküm giymiş ve cezasını infaz kurumlarında tamamlamış veya cezası tecil edilmiş yahut şartlı salıverme yoluyla tahliye edilmiş olanlar ile özel kanunlarında belirtilen şartlardan dolayı istihdam edilmeleri olanağı bulunmayanlar veya ömür boyu kamu hizmetlerinden yasaklı bulunanlar ya da Kurum tarafından daha önce bu kapsamda işe yerleştirilmemiş olan mükerrer suç işleyen kişiler(Eski Hükümlülerin İstihdamı hk. Tüzük, Md.2).

Transfer (Üniteler arası işlem): Yerel olarak gösterilen tüm çabalara rağmen karşılanamayan işveren istemlerine diğer üniteler aracılığıyla işlem yapılması.

Kayıtlı İşgücü: İş arayanlardan aktif kayıtlarda yer alanların tümü.

Aktif Kayıt: Son işlem tarihinden itibaren 1 yıl süre ile işe gönderilmek üzere hazır olan kayıt.

Pasif Kayıt: Aktif kayıt da yer alma hakkını kaybeden iş arayanlara ilişkin kayıt.

Toplu İsten Çıkarma (Tensikat): Bir işyerinde 10 veya daha çok işçinin çıkarılması (4857 Sayılı İş Yasası. Md.29).

Kayıtlı İssiz: Çalışma çağında ve gücünde olan, çalışmak isteyen, Kuruma başvurduğunda asgari ücret düzeyinde gelir getirici bir işi olmayan, Kurum tarafından henüz kendisine iş bulunamayan aktif kayıtlardaki kişilerdir. Kayıtlı işgücünden, daha iyi şartlarda iş arayanlar, emeklilerden iş arayanlar ve belli bir iş yerinde çalışmak isteyenler çıkarıldığında geri kalanlar kayıtlı işsiz sayılmaktadır.

Terörden etkilenenlerden iş arayanlar: 3713 Sayılı Terörle Mücadele Yasası ve bu Yasaya ek bir madde eklenmesi hakkındaki 4131 sayılı Yasa kapsamında olmak üzere, terör eylemleri nedeniyle şehit ve malul olanların yakınları ile çalışabilecek durumdaki malullerden, özel kuruluşlarda çalışmak amacıyla Kuruma başvuranlar.

Özelleştirme nedeniyle başvuranlar: 4046 Sayılı Yasa kapsamında yapılan özelleştirme nedeniyle işine son verilenlerden, süresi içinde Kuruma başvurarak, anılan Yasanın 21. Maddesinde belirtilen iş kaybı tazminatı, yeni bir iş bulma, meslek geliştirme, edindirme ve yetiştirme hizmetlerinden yararlanmak isteyenler.

Temas: İşverenlerle telefonla veya yazılı olarak yapılan iş görüşmesi.

Ziyaret: İşverenlerle işyerinde doğrudan yapılan iş görüşmesi.