



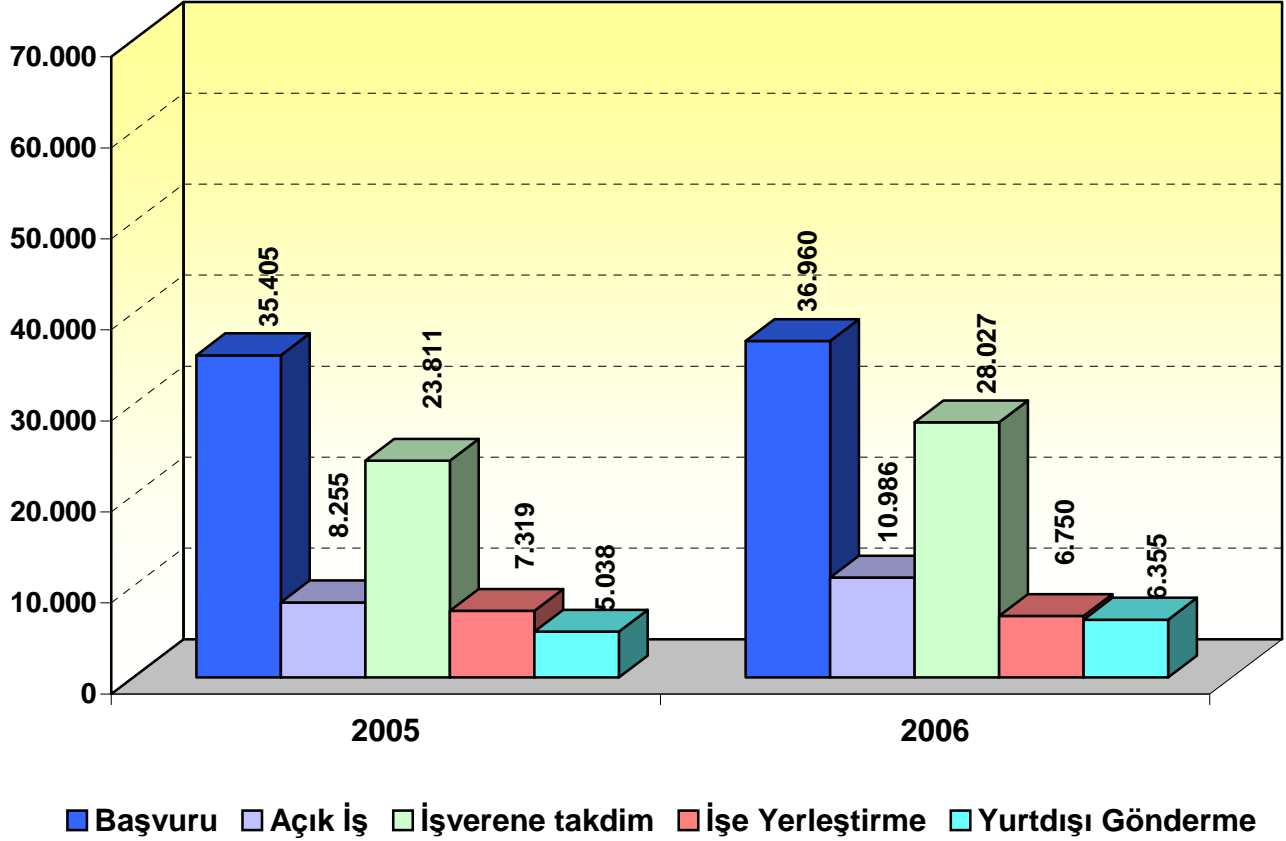
TÜRKİYE İŞ KURUMU GENEL MÜDÜRLÜĞÜ

AYLIK İSTATİSTİK BÜLTENİ

TEMMUZ 2006

K-Q
TSE-ISO-EN
9000

2005 - 2006 TEMMUZ AYLARI İŞGÜCÜ PİYASASI BİLGİLERİ



BAŞVURULAR : Başvuru sayısı 2006 yılı Temmuz ayında 36.960, 2005 yılı Temmuz ayında ise 35.405' dir. Başvurularda geçen yılın aynı ayına göre %4,39' luk (1.555 kişi) artış görülmüştür.

AÇIK İŞLER : Açık İş Sayısı 2006 yılı Temmuz ayında 10.986, 2005 yılı Temmuz ayında ise 8.255' dir. Açık işlerde geçen yılın aynı ayına göre % 33,08' lik (2.731 açık iş) artış görülmüştür.

İŞVERENE TAKDİM: İşverene Takdim Sayısı 2006 yılı Temmuz ayında 28.027, 2005 yılı Temmuz ayında ise 23.811'dir. İşverene takdimlerde geçen yılın aynı ayına göre % 17,71'lik (4.216 kişi) artış görülmüştür.

İŞE YERLEŞTİRME: İşe Yerleştirme Sayısı 2006 yılı Temmuz ayında 6.750, 2005 yılı Temmuz ayında ise 7.319' dur. İşe yerleştirmede geçen yılın aynı ayına göre % -7,71' lik (569 kişi) azalma görülmüştür.

İŞSİZLER : Kayıtlı İşsiz Sayısı 2006 yılı Temmuz ayında 942.895, 2005 yılı Temmuz ayında ise 926.007'dir. Kayıtlı İşsiz sayısında geçen yılın aynı ayına göre % 1,82' lik (16.888 kişi) artış görülmüştür.

TABLO 1: 2005 - 2006 TEMMUZ AYI GENEL VERİLERİ

	TEMMUZ - 2005			TEMMUZ - 2006			DEĞİŞİM ORANI %
	ERKEK	KADIN	TOPLAM	ERKEK	KADIN	TOPLAM	
BAŞVURU (TOPLAM İŞ ARAYANLAR)	25.582	9.823	35.405	25.709	11.251	36.960	4,39
A - İş Arayanlar	21.733	8.964	30.697	20.746	9.831	30.577	-0,39
B - Özel durumuna uygun iş arayanlar (Toplam)	3.849	859	4.708	4.963	1.420	6.383	35,58
a -Daha İyi şartlarda iş arayanlar	1.818	576	2.394	2.264	801	3.065	28,03
b -Emeklilerden İş arayanlar	32	3	35	34	8	42	20
c -Özürliülerden İş arayanlar	1.499	265	1.764	1.984	598	2.582	46,37
d -E.Hükümlülerden İş arayanlar	489	15	504	675	12	687	36,31
e -Terörden Etki.İş arayanlar	11	0	11	6	1	7	-36,36
AÇIK İŞ	7.565	690	8.255	9.037	1.949	10.986	33,08
Kamu	2.736	213	2.949	1.531	303	1.834	-37,81
Özel	4.829	477	5.306	7.506	1.646	9.152	72,48
Tarım dışı	7.239	669	7.908	8.863	1.840	10.703	35,34
Tarım içi	326	21	347	174	109	283	-18,44
İŞVERENE TAKDİM	20.485	3.326	23.811	22.696	5.331	28.027	17,71
Kamu	2.708	595	3.303	2.172	608	2.780	-15,83
Özel	17.777	2.731	20.508	20.524	4.723	25.247	23,11
Seçme Davet	2.495	492	2.987	3.969	839	4.808	60,96
Günlük Takdim	17.990	2.834	20.824	18.727	4.492	23.219	11,5
İŞE YERLEŞTİRME	6.430	889	7.319	5.381	1.369	6.750	-7,77
Kamu	3.080	267	3.347	1.408	284	1.692	-49,45
Özel	3.350	622	3.972	3.973	1.085	5.058	27,34
Tarım dışı	6.141	872	7.013	5.229	1.340	6.569	-6,33
Tarım içi	289	17	306	152	29	181	-40,85
Normal Yerleştirme	4.219	641	4.860	3.242	1.094	4.336	-10,78
Kamu	2.922	251	3.173	1.373	276	1.649	-48,03
Özel	1.297	390	1.687	1.869	818	2.687	59,28
Özürli yerleştirme	1.621	239	1.860	1.659	264	1.923	3,39
Kamu	86	15	101	27	8	35	-65,35
Özel	1.535	224	1.759	1.632	256	1.888	7,33
E.Hükümlü Yerleştirme	579	7	586	476	10	486	-17,06
Kamu	72	1	73	8	0	8	-89,04
Özel	507	6	513	468	10	478	-6,82
Terörden Etki.Yerleştirme (Özel)	11	2	13	4	1	5	-61,54
KAYITLI İŞGÜCÜ	751.291	253.905	1.005.196	756.553	257.977	1.014.530	0,93
KAYITLI İŞSİZ	687.753	238.254	926.007	698.367	244.528	942.895	1,82
YURT DIŞI							
Başvuru	15	5	20	22	5	27	35
Gönderme	5.028	10	5.038	6.349	6	6.355	26,14

TABLO 2: 2005 - 2006 OCAK-TEMMUZ DÖNEMİ GENEL VERİLERİ

	OCAK - TEMMUZ 2005			OCAK - TEMMUZ 2006			DEĞİŞİM
	ERKEK	KADIN	TOPLAM	ERKEK	KADIN	TOPLAM	ORANI %
BAŞVURU (TOPLAM İŞ ARAYANLAR)	221.985	74.667	296.652	247.834	79.884	327.718	10,47
A - İş Arayanlar	186.309	67.674	253.983	202.735	71.185	273.920	7,85
B - Özel durumuna uygun iş arayanlar (Toplam)	35.676	6.993	42.669	45.099	8.699	53.798	26,08
a -Daha iyi şartlarda iş arayanlar	17.748	4.770	22.518	26.812	6.036	32.848	45,87
b -Emeklilerden İş arayanlar	207	34	241	424	57	481	99,59
c -Özürlülerden İş arayanlar	12.488	2.089	14.577	12.728	2.526	15.254	4,64
d -E.Hükümlülerden İş arayanlar	5.197	95	5.292	5.091	74	5.165	-2,4
e -Terörden Etki. İş arayanlar	36	5	41	44	6	50	21,95
AÇIK İŞ	63.288	4.584	67.872	81.666	7.234	88.900	30,98
Kamu	23.035	1.521	24.556	19.219	1.642	20.861	-15,05
Özel	40.253	3.063	43.316	62.447	5.592	68.039	57,08
Tarım dışı	61.696	4.480	66.176	79.589	6.501	86.090	30,09
Tarım içi	1.592	104	1.696	2.077	733	2.810	65,68
İŞVERENE TAKDİM	147.061	21.788	168.849	186.929	34.720	221.649	31,27
Kamu	24.704	4.321	29.025	23.167	5.473	28.640	-1,33
Özel	122.357	17.467	139.824	163.762	29.247	193.009	38,04
Seçme davet	19.199	3.745	22.944	30.746	6.269	37.015	61,33
Günlük Takdim	127.862	18.043	145.905	156.183	28.451	184.634	26,54
İŞE YERLEŞTİRME	42.139	6.278	48.417	47.173	10.306	57.479	18,72
Kamu	20.758	2.525	23.283	14.030	3.033	17.063	-26,71
Özel	21.381	3.753	25.134	33.143	7.273	40.416	60,8
Tarım dışı	40.828	6.140	46.968	46.081	10.176	56.257	19,78
Tarım içi	1.311	138	1.449	1.092	130	1.222	-15,67
Normal Yerleştirme	26.466	4.521	30.987	29.727	8.250	37.977	22,56
Kamu	19.501	2.417	21.918	13.117	2.917	16.034	-26,85
Özel	6.965	2.104	9.069	16.610	5.333	21.943	141,96
Özürlü yerleştirme	11.701	1.684	13.385	13.367	1.982	15.349	14,67
Kamu	827	103	930	709	115	824	-11,4
Özel	10.874	1.581	12.455	12.658	1.867	14.525	16,62
E.Hükümlü Yerleştirme	3.923	69	3.992	4.022	71	4.093	2,53
Kamu	430	5	435	204	1	205	-52,87
Özel	3.493	64	3.557	3.818	70	3.888	9,31
Terörden Etki. Yerleştirme (Özel)	49	4	53	57	3	60	13,21
KAYITLI İŞGÜCÜ	751.291	253.905	1.005.196	756.553	257.977	1.014.530	0,93
KAYITLI İŞSİZ	687.753	238.254	926.007	698.367	244.528	942.895	1,82
YURT DIŞI							
Başvuru	251	37	288	206	36	242	-15,97
Gönderme	36.377	81	36.458	44.438	44	44.482	22,01

**TABLO 3: 2006 TEMMUZ AYI SONU SONU İTİBARIYLA BAŞVURU,
İŞE YERLEŞTİRME VE İŞSİZLERİN MESLEK GRUPLARINA GÖRE DAGILIMI**

MESLEKLER	BAŞVURU		İŞE YERLEŞTİRME		İŞSİZ	
	TOPLAM	GEN.TOP. ORANI %	TOPLAM	GEN.TOP. ORANI %	TOPLAM	GEN.TOP. ORANI %
BURO NEZARETCİLERİ VE BURO ELEM.	50.548	15,42	5.871	10,21	135.221	14,34
YÖNETİCİLER	16.448	5,02	1.012	1,76	44.544	4,72
MUHASEBECİ VE KASADAR	13.330	4,07	554	0,96	46.707	4,95
AĞIR VASITA ŞOFÖRÜ	11.489	3,51	1.111	1,93	32.844	3,48
KESİCİ, DİKİŞÇİ VE DÖŞEMECİLER	10.213	3,12	1.301	2,26	23.150	2,46
ÖTEKİ HİZMET İŞÇİLERİ	8.837	2,7	1.159	2,02	26.540	2,81
ÖTEKİ PROF. TEKNİK VE İLG.PER.	8.170	2,49	1.160	2,02	24.486	2,60
TEKNİSYENLER	7.749	2,36	609	1,06	20.967	2,22
SATIŞ İŞÇİLERİ	5.401	1,65	420	0,73	17.438	1,85
DOKUMACI, ÖRÜCÜ VE İLGİLİ İŞÇİLER	4.917	1,5	322	0,56	14.460	1,53
ELYAF HAZIRLAYICI İPLİKÇİ VE SARICI	4.631	1,41	241	0,42	15.237	1,62
ELEKTRİK TESİSATÇILARI	4.607	1,41	470	0,82	16.987	1,8
ÖTEKİ TAŞIMA ARAÇ SÜRÜCÜ VE İLG. ELE.	4.337	1,32	153	0,27	10.833	1,15
GARSONLAR VE BARMENLER	4.283	1,31	205	0,36	9.872	1,05
MİMAR, MÜHENDİS	3.776	1,15	756	1,31	11.727	1,24
ÖTEKİ İMALAT İŞÇİLERİ VE İLGİLİ İŞÇİLER	3.629	1,11	174	0,3	9.762	1,04
AŞÇILAR	3.559	1,09	192	0,33	10.557	1,12
TAHMİL TAHLİYE İŞÇİ VE MALZEME TAŞIMA O	3.171	0,97	236	0,41	9.012	0,96
ÖTEKİ METAL TEZGAH AYARCI OPERATÖRÜ	3.051	0,93	368	0,64	10.637	1,13
KAYNAKÇILAR VE PÜRMÜZCÜLER	3.012	0,92	784	1,36	7.606	0,81
MOBİLYA VE İLGİLİ AĞAÇ İŞLERİ	3.006	0,92	296	0,52	8.089	0,86
BİLGİSAYAR OPERATORLERİ	2.843	0,87	308	0,54	8.480	0,9
METAL LEVHA VE METAL İNŞAAT HAZ. VE MON	2.378	0,73	202	0,35	7.754	0,82
KASARLAYICI, BOYACI VE ÖTEKİ DOK.	2.045	0,62	59	0,1	5.566	0,59
MOTORLU ARAÇ TAMİRCİ MAKİNİST	1.944	0,59	275	0,48	6.041	0,64
TERZİLER, KÜRK VE ŞAPKA İŞÇİLERİ	1.797	0,55	221	0,38	5.026	0,53
HEMŞİRE, EBE VE TIP TEKNİSYENLERİ	1.769	0,54	722	1,26	3.697	0,39
DEĞİRMEN, FIRIN, İÇKİ BE BESİN İŞÇİLERİ	1.681	0,51	81	0,14	4.903	0,52
ELEKTRİK VE ELEKTRONİK MONİTÖRLERİ	1.651	0,50	181	0,32	6.026	0,64
ÖTEKİ MAKİNA MONTOR VE TAMİRCİ MAK	2.430	0,74	439	0,76	7.291	0,77
TORNA TEZGAHI OPERATÖRÜ (METAL)	1.343	0,41	183	0,32	3.479	0,37
AYAKKABI VE DERİ EŞYA İMALİ İŞÇİLERİ	1.279	0,39	122	0,21	3.315	0,35
MÜRETTİP, MATBAA İŞÇİLERİ	1.205	0,37	48	0,08	2.830	0,30
MÜCEVHER, CAM, KİL VE PORSELEN İŞÇİLİĞİ	1.187	0,36	75	0,13	2.407	0,26
DAKTİLOLAR VE BİLGİSAYAR OPERATÖRLERİ	1.121	0,34	79	0,14	4.534	0,48
SIHHİ TESİSATÇILAR VE BORU TESİSATÇILARI	1.114	0,34	124	0,22	3.038	0,32
TARIM, ORMAN İŞÇİSİ, BALIKÇI, AVCI	1.094	0,33	182	0,32	2.449	0,26
METAL İŞLEMCİLERİ	1.012	0,31	39	0,07	3.521	0,37
KİMYAGER VE FİZİKÇİ	988	0,3	74	0,13	3.027	0,32
KAUÇUK, PLASTİK ÜRÜN VE TAŞIT LAS. İM. İŞÇ	987	0,3	133	0,23	2.471	0,26
ÖTEKİ İNŞAAT VE İLGİLİ İŞÇİLER	839	0,26	127	0,22	2.167	0,23
ATEŞÇİ (BUHAR KAZANI)	751	0,23	52	0,09	3.713	0,39
DİĞER MESLEKLİ İŞÇİLER	9.532	2,91	915	1,59	30.481	3,23
VASIFLI İŞÇİLER	219.155	66,87	22.035	38,34	628.890	66,7
VASIFSIZ İŞÇİLER	108.563	33,13	35.444	61,66	314.005	33,3
GENEL TOPLAM	327.718	100	57.479	100	942.895	100

TABLO 4 : 2006 TEMMUZ AYI SONU İTİBARIYLA BAŞVURU, İŞE YERLEŞTİRME VE İŞSİZLERİN YAŞ GRUPLARINA GÖRE DAĞILIMI

YAŞ GRUPLARI	BAŞVURU		İŞE YERLEŞTİRME		İŞSİZ		İŞE YERLEŞTİRMEİNİN BAŞVURUYA ORANI %
	TOPLAM	GEN. TOP. ORANI %	TOPLAM	GEN. TOP. ORANI %	TOPLAM	GEN. TOP. ORANI %	
15-19	13.373	4,08	2.376	4,13	17.990	1,91	17,77
20-24	75.957	23,18	11.850	20,62	148.348	15,73	15,60
25-29	88.672	27,06	18.242	31,74	245.287	26,01	20,57
30-34	58.880	17,97	9.949	17,31	195.781	20,76	16,9
35-39	40.141	12,25	6.525	11,35	136.755	14,50	16,26
40-44	30.434	9,29	4.813	8,37	111.331	11,81	15,81
45-64	20.018	6,11	3.697	6,43	86.385	9,16	18,47
65 ve daha büyük	243	0,07	27	0,05	1.018	0,11	11,11
GENEL TOPLAM	327.718	100	57.479	100	942.895	100	17,54

TABLO 5 : 2006 YILI TEMMUZ AYI SONU İTİBARIYLA BAŞVURU, İŞE YERLEŞTİRME VE İŞSİZLERİN EĞİTİM DÜZEYLERİNE GÖRE DAĞILIMI

EĞİTİM DÜZEYLERİ	BAŞVURU		İŞE YERLEŞTİRME		İŞSİZ		İŞE YERLEŞTİRMEİNİN BAŞVURUYA ORANI %
	TOPLAM	GEN. TOP. ORANI %	TOPLAM	GEN. TOP. ORANI %	TOPLAM	GEN. TOP. ORANI %	
Okuma Yazma Bilmeyen	1.945	0,59	319	0,55	6.775	0,72	16,4
Okur Yazar	3.289	1	802	1,40	14.647	1,55	24,38
İlkokul Mezunu	126.042	38,46	25.484	44,34	371.002	39,35	20,22
Orta ve Dengi Okul Mez.	49.105	14,98	7.324	12,74	130.140	13,80	14,92
Sanat Ortaokulu Mez.	220	0,07	45	0,08	788	0,08	20,62
Lise ve Dengi Okul Mez.	67.461	20,59	9.442	16,43	193.095	20,48	14
Sanat ve Teknik Lise Mez.	5.219	1,59	1.311	2,28	26.798	2,84	25,13
Lise Üstü Sanatla İlgili Böl.Mez.	572	0,17	84	0,15	1.836	0,19	14,63
Anadolu Teknik Lisesi Mez	246	0,08	40	0,07	637	0,07	16,39
Meslek Lisesi Mez.	36.875	11,25	6.385	11,11	91.804	9,74	17,32
Meslek Yüksek Okulu 2 Yıllık	17.380	5,3	2.964	5,16	47.274	5,01	17,05
Üniversite Mez.	19.085	5,82	3.247	5,65	57.398	6,09	17,01
Master Doktora	278	0,08	30	0,05	701	0,07	10,79
GENEL TOPLAM	327.718	100	57.479	100	942.895	100	17,54

TABLO 6 : ÖZÜRLÜ VE ESKİHÜKÜMLÜLERİN AÇIK KONTENJAN DURUMLARI

AÇIK KONTENJAN DURUMU	2005 TEMMUZ AYI İTİBARIYLA			2006 TEMMUZ AYI İTİBARIYLA			2005-2006 DEĞİŞİM ORANI %
	KAMU	ÖZEL	TOPLAM	KAMU	ÖZEL	TOPLAM	
ÖZÜRLÜLER	4.344	23.657	28.001	2.281	19.457	21.738	-22,37
ESKİHÜKÜMLÜLER	2.287	14.783	17.070	1.464	11.843	13.307	-22,04

TABLO 7 : SIRA BEKLEYEN ÖZÜRLÜ VE ESKİHÜKÜMLÜLER

SIRA BEKLEYEN	2005 TEMMUZ AYI İTİBARIYLA			2006 TEMMUZ AYI İTİBARIYLA			2005-2006 DEĞİŞİM ORANI %
	ERKEK	KADIN	TOPLAM	ERKEK	KADIN	TOPLAM	
ÖZÜRLÜLER	58.704	9.352	68.056	58.981	9.932	68.913	1,26
ESKİHÜKÜMLÜLER	25.377	361	25.738	23.964	377	24.341	-5,43

**TABLO 8: 2006 TEMMUZ AYI SONU İTİBARIYLA
İL MÜDÜRLÜKLERİNİN FAALİYETLERİNE İLİŞKİN GENEL VERİLER**

İLLER	BAŞVURU (*) (İş Arayanlar)	GEÇEN YILDAN DEVREDEDEN AÇIK İŞ	AÇIK İŞLER (*)			İŞE YERLEŞTİRME (*)			İPTAL EDİLEN AÇIK İŞ(*)	ERTESİ AYA DEVREDEDEN AÇIK İŞ	KAYITLI İŞGÜCÜ	KAYITLI İŞSİZ	İŞVEREN GÖRÜŞMELERİ (*)		
			KAMU	ÖZEL	TOPLAM	KAMU	ÖZEL	TOPLAM					TEMAS	ZİYARET	TOPLAM
ADANA	9.496	3.858	350	1.654	2.004	339	1.320	1.659	69	4.134	36.051	33.906	253	531	784
ADYAMAN	1.257	236	33	214	247	37	139	176	18	289	5.487	5.456	2	124	126
AFYON	2.222	1.095	456	950	1.406	453	507	960	156	1.385	6.930	6.731	11	41	52
AĞRI	819	79	43	83	126	36	66	102	13	90	1.658	1.636	12	49	61
AKSARAY	890	315	178	379	557	179	209	388	18	466	2.566	2.521	57	76	133
AMASYA	1.326	182	103	579	682	94	565	659	21	184	3.562	3.401	6	221	227
ANKARA	21.248	7.329	1.937	3.766	5.703	1.125	1.361	2.486	749	9.797	72.435	69.442	405	267	672
ANTALYA	6.877	6.355	766	2.104	2.870	506	645	1.151	239	7.835	19.200	17.734	36	137	173
ARDAHAN	303	25	29	2	31	26	0	26	0	30	695	687	5	44	49
ARTVİN	1.641	45	2.008	182	2.190	2.008	119	2.127	2	106	4.441	3.788	145	159	304
AYDIN	4.879	825	212	1.011	1.223	177	757	934	209	905	13.828	12.418	256	240	496
BALIKESİR	4.468	665	303	725	1.028	280	573	853	20	820	13.697	13.304	26	96	122
BARTIN	3.934	143	15	283	298	10	239	249	22	170	12.899	9.735	0	36	36
BATMAN	1.531	48	30	236	266	20	227	247	3	64	3.420	3.372	0	114	114
BAYBURT	302	34	13	90	103	13	32	45	8	84	805	721	2	26	28
BİLEÇİK	673	692	5	450	455	14	80	94	241	812	2.409	2.282	105	73	178
BİNGÖL	521	36	16	31	47	4	21	25	0	58	1.460	1.446	0	30	30
BİTLİS	353	9	20	9	29	19	7	26	0	12	1.124	1.109	0	5	5
BOLU	1.044	539	24	408	432	10	207	217	39	715	3.659	3.532	1	92	93
BURDUR	689	114	61	221	282	59	176	235	29	132	2.085	1.978	139	99	238
BURSA	20.384	3.305	372	5.966	6.338	286	4.981	5.267	384	3.992	52.414	45.114	191	633	824
ÇANAKKALE	2.077	1.185	148	572	720	71	260	331	37	1.537	5.218	3.673	45	187	232
ÇANKIRI	513	142	313	249	562	309	74	383	4	317	2.200	2.159	3	17	20
ÇORUM	1.773	462	79	505	584	64	189	253	83	710	6.450	6.000	6	26	32
DENİZLİ	5.639	2.021	393	748	1.141	393	722	1.115	354	1.693	13.412	12.201	6	96	102
DİYARBAKIR	3.317	209	83	209	292	44	114	158	29	314	8.857	8.625	0	0	0
DÜZCE	2.056	438	19	372	391	16	228	244	41	544	6.131	5.854	58	47	105
EDİRNE	1.549	738	127	344	471	79	212	291	216	702	4.392	4.164	5	264	269
ELAZIĞ	2.159	305	65	563	628	47	285	332	150	451	6.820	6.721	179	32	211
ERZİNCAN	867	112	62	247	309	46	182	228	17	176	3.340	3.159	0	302	302
ERZURUM	2.717	493	252	370	622	140	116	256	26	833	8.307	7.807	146	16	162
ESKİŞEHİR	4.301	1.330	252	1.639	1.891	233	1.039	1.272	171	1.778	15.434	13.943	748	556	1.304
GAZİANTEP	7.258	1.529	229	1.479	1.708	187	1.284	1.471	106	1.660	23.456	23.326	87	148	235
GİRESUN	924	70	26	308	334	22	160	182	3	219	3.349	3.278	13	109	122
GÜMÜŞHANE	438	71	13	117	130	13	86	99	2	100	1.633	1.498	30	68	98
HAKKARİ	1.431	36	92	152	244	42	172	214	22	44	2.297	2.229	1	25	26
HATAY	2.428	390	28	159	187	35	83	118	13	446	8.670	8.459	1	196	197
IGDIR	517	30	13	307	320	12	306	318	2	30	505	488	0	10	10
ISPARTA	1.755	385	364	187	551	534	139	673	39	224	5.346	5.214	22	181	203
İSTANBUL	67.052	35.809	1.604	16.563	18.167	1.477	7.253	8.730	3.527	41.719	221.846	198.543	677	1.449	2.126
İZMİR	20.137	9.855	683	2.420	3.103	591	1.404	1.995	764	10.199	68.195	66.976	501	262	763
K.MARAŞ	2.600	1.549	83	571	654	55	473	528	16	1.659	6.718	6.599	0	322	322

**TABLO 8: 2006 TEMMUZ AYI SONU İTİBARIYLA
İL MÜDÜRLÜKLERİNİN FAALİYETLERİNE İLİŞKİN GENEL VERİLER**

İLLER	BAŞVURU (*) (İş Arayanlar)	GEÇEN YILDAN DEVREDEN AÇIK İŞ	AÇIK İŞLER (*)			İŞE YERLEŞTİRME (*)			İPTAL EDİLEN AÇIK İŞ	ERTESİ AYA DEVREDEN AÇIK İŞ	KAYITLI İŞGÜCÜ	KAYITLI İŞSİZ	İŞVEREN GÖRÜŞMELERİ (*)		
			KAMU	ÖZEL	TOPLAM	KAMU	ÖZEL	TOPLAM					TEMAS	ZİYARET	TOPLAM
KARABÜK	1.688	553	57	269	326	23	251	274	44	561	4.673	4.442	0	82	82
KARAMAN	933	484	65	290	355	66	278	344	89	406	2.305	2.266	8	104	112
KARS	549	70	79	92	171	85	75	160	5	76	1.803	1.770	30	68	98
KASTAMONU	1.725	416	36	219	255	28	94	122	65	484	5.481	4.576	14	77	91
KAYSERİ	6.426	1.884	250	1.734	1.984	230	1.526	1.756	121	1.991	16.087	15.385	322	1.139	1.461
KIRIKKALE	1.452	190	352	253	605	349	167	516	28	251	5.739	5.420	41	262	303
KIRKLARELİ	2.293	628	34	182	216	34	203	237	36	571	6.506	5.524	49	106	155
KİRŞEHİR	797	217	66	219	285	55	176	231	28	243	2.575	2.492	49	109	158
KİLİS	316	31	14	8	22	6	3	9	2	42	786	782	0	0	0
KOCAELİ	13.279	2.825	366	4.110	4.476	142	2.280	2.422	628	4.251	40.936	39.652	186	315	501
KONYA	6.886	1.571	662	1.127	1.789	641	1.008	1.649	169	1.542	17.294	15.187	1	552	553
KÜTAHYA	3.049	541	161	1.052	1.213	188	778	966	105	683	10.791	9.326	59	283	342
MALATYA	3.631	1.110	1.249	520	1.769	1.103	296	1.399	62	1.418	10.962	10.607	127	314	441
MANİSA	6.000	1.750	340	977	1.317	259	516	775	190	2.102	17.049	16.129	55	275	330
MARDİN	944	46	144	176	320	144	172	316	18	32	1.812	1.725	19	59	78
MERSİN	7.359	1.219	392	839	1.231	390	552	942	163	1.345	22.985	21.734	37	282	319
MUĞLA	3.801	930	466	768	1.234	314	231	545	94	1.525	9.572	8.484	287	218	505
MUŞ	564	27	2	3	5	0	0	0	6	26	2.074	2.054	1	4	5
NEVŞEHİR	1.567	168	168	131	299	165	68	233	26	208	3.557	3.346	6	95	101
NİĞDE	816	198	38	161	199	23	75	98	3	296	3.005	2.828	0	4	4
ORDU	1.310	158	54	308	362	48	278	326	16	178	4.671	4.494	0	159	159
OSMANİYE	866	56	138	128	266	141	97	238	5	79	3.289	3.209	198	129	327
RİZE	6.491	295	21	236	257	24	154	178	10	364	11.416	8.810	0	87	87
SAKARYA	4.361	896	143	825	968	144	395	539	87	1.238	13.436	13.175	48	28	76
SAMSUN	4.555	1.043	820	1.116	1.936	835	627	1.462	92	1.425	14.590	14.289	133	122	255
SİİRT	724	20	87	257	344	87	230	317	11	36	1.455	1.444	29	131	160
SİNOP	601	63	38	53	91	36	41	77	4	73	1.914	1.868	16	8	24
SİVAS	2.968	613	167	414	581	129	196	325	97	772	10.043	9.822	106	93	199
ŞIRNAK	416	83	97	63	160	126	9	135	6	102	1.333	1.258	1	10	11
ŞURFA	2.453	537	272	414	686	261	182	443	158	622	7.920	7.474	152	136	288
TEKİRDAĞ	6.037	3.726	125	935	1.060	134	588	722	1.428	2.636	19.887	19.465	97	89	186
TOKAT	1.428	305	130	245	375	118	242	360	23	297	5.099	4.968	12	118	130
TRABZON	4.042	415	138	440	578	99	65	164	70	759	10.884	10.409	0	10	10
TUNCELİ	888	11	28	41	69	8	26	34	5	41	1.532	1.524	6	19	25
UŞAK	2.435	414	33	581	614	34	472	506	109	413	7.324	7.029	67	300	367
VAN	1.945	215	87	140	227	13	35	48	13	381	5.114	4.925	0	0	0
YALOVA	1.667	165	53	717	770	57	708	765	5	165	5.262	5.086	99	116	215
YOZGAT	874	505	74	362	436	63	200	263	75	603	3.878	3.832	10	61	71
ZONGULDAK	3.217	971	1.513	210	1.723	356	110	466	146	2.082	16.090	14.856	19	45	64
GENEL TOPLAM	327.718	108.437	20.861	68.039	88.900	17.063	40.416	57.479	12.104	127.754	1.014.530	942.895	6.464	13.415	19.879

NOT: (*) OCAK-TEMMUZ 2006 Dönemi verilerini içermektedir.

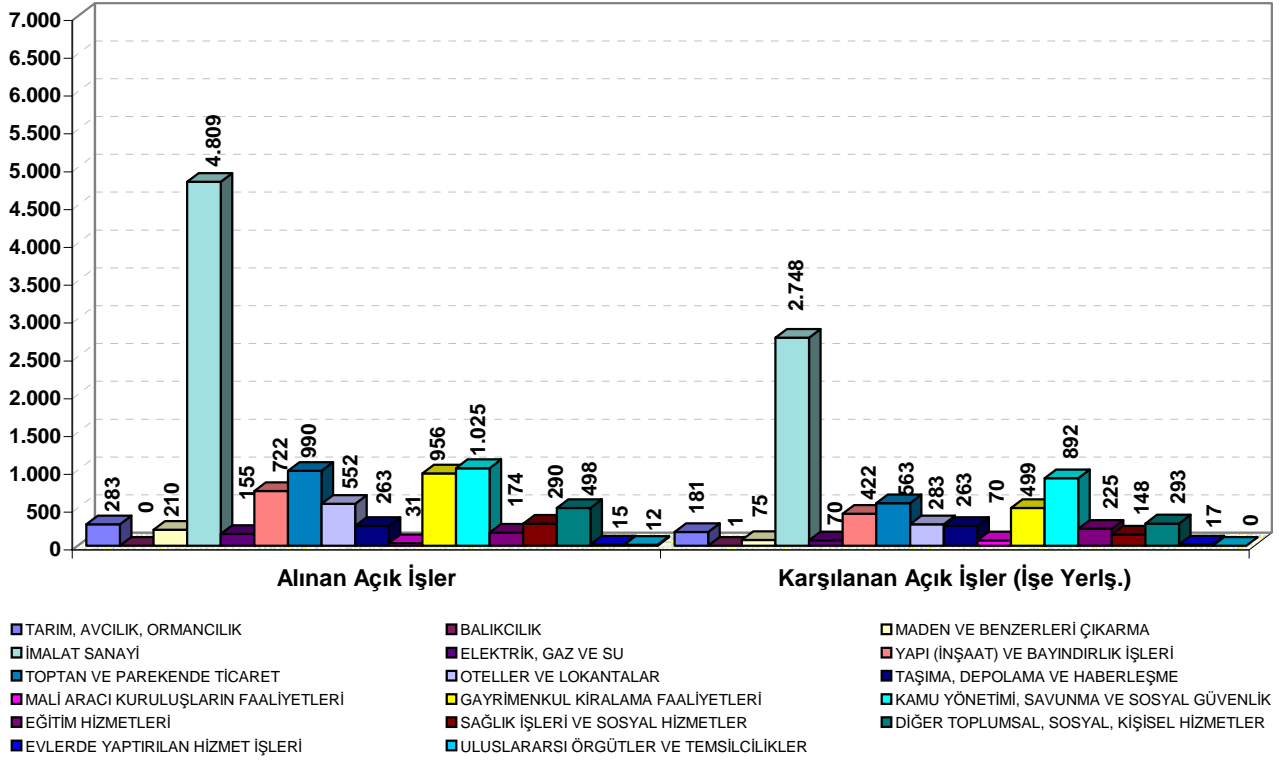
**TABLO 9 : 2006 YILI TEMMUZ AYI İÇİNDE ALINAN VE KARŞILANAN AÇIK İŞLER
(EKONOMİK FAALİYET ALANLARINA GÖRE)**

EKONOMİK FAALİYETLER	GEÇEN AYDAN DEVREDEDEN AÇIK İŞLER	ALINAN AÇIK İŞLER			KARŞILANAN AÇIK İŞLER (İŞE YERLEŞTİRME)			İPTAL EDİLEN AÇIK İŞLER	ERTESİ AYA DEVREDEDEN AÇIK İŞLER
		KAMU	ÖZEL	TOPLAM	KAMU	ÖZEL	TOPLAM		
TARIM, AVCILIK, ORMANCILIK	1.292	174	109	283	153	28	181	3	1.391
BALIKÇILIK	45	0	0	0	0	1	1	0	44
MADEN VE BENZERLERİ ÇIKARMA	2.912	46	165	210	3	71	75	13	3.035
İMALAT SANAYİ	50.070	41	4.768	4.809	13	2.734	2.748	584	51.547
ELEKTRİK, GAZ VE SU	1.832	99	57	155	50	20	70	8	1.908
YAPI (İNŞAAT) VE BAYINDIRLIK İŞLERİ	5.666	184	538	722	141	281	422	37	5.929
TOPTAN VE PAREKENDE TİCARET	12.719	13	977	990	2	561	563	112	13.035
OTELLER VE LOKANTALAR	7.139	14	538	552	22	260	283	12	7.396
TAŞIMA, DEPOLAMA VE HABERLEŞME	5.205	26	237	263	136	127	263	14	5.191
MALİ ARACI KURULUŞLARIN FAALİYETLERİ	4.298	0	31	31	0	70	70	4	4.256
GAYRİMENKUL KİRALAMA FAALİYETLERİ	8.461	16	940	956	14	484	499	84	8.835
KAMU YÖNETİMİ, SAVUNMA VE SOSYAL GÜVENLİK	7.059	915	110	1.025	842	50	892	18	7.175
EĞİTİM HİZMETLERİ	2.134	94	80	174	186	39	225	7	2.076
SAĞLIK İŞLERİ VE SOSYAL HİZMETLER	2.083	140	150	290	79	69	148	12	2.213
DiĞER TOPLUMSAL, SOSYAL, KİŞİSEL HİZMETLER	13.235	73	425	498	49	244	293	32	13.408
EVLERDE YAPTIRILAN HİZMET İŞLERİ	290	0	15	15	0	17	17	0	287
ULUSLARARASI ÖRGÜTLER VE TEMSİLCİLİK	18	0	12	12	0	0	0	0	30
TOPLAM	124.458	1.834	9.152	10.986	1.692	5.058	6.750	940	127.754

TABLO 10 : YURTDIŞINA GÖNDERİLEN İŞÇİLERİN ÜLKELER İTİBARIYLA DAĞILIMI

ÜLKELER	OCAK-TEMMUZ 2005			TOP/GEN TOP. ORANI %	OCAK-TEMMUZ 2006			TOP/GEN TOP. ORANI %	05/06 ORANI %
	ERKEK	KADIN	TOPLAM		ERKEK	KADIN	TOPLAM		
A.B.DEVLETLERİ	34	10	44	0,12	18	10	28	0,06	-36,36
AFGANİSTAN	4165	0	4165	11,42	1.548	0	1.548	3,48	-62,83
ALMANYA	688	1	689	1,89	403	0	403	0,91	-41,51
ARNAVUTLUK	1	0	1	0,00	27	0	27	0,06	2.600,00
AVUSTURYA	9	7	16	0,04	2	0	2	0,00	-87,50
AZERBAYCAN	376	0	376	1,03	467	0	467	1,05	24,20
B.ARAP EMİRLİKLERİ	1144	1	1145	3,14	1.019	2	1.021	2,30	-10,83
BELÇİKA	0	0	0	0,00	2	1	3	0,01	-
BULGARİSTAN	38	0	38	0,10	32	0	32	0,07	-15,79
CEZAYİR	330	1	331	0,91	717	1	718	1,61	116,92
DANİMARKA	1	0	1	0,00	0	0	0	0,00	-100,00
FAS	231	0	231	0,63	197	1	198	0,45	-14,29
FİNLANDİYA	3	0	3	0,01	0	0	0	0,00	-100,00
FRANSA	286	9	295	0,81	221	5	226	0,51	-23,39
GANA	0	0	0	0,00	8	0	8	0,02	-
GÜRCİSTAN	57	0	57	0,16	8	0	8	0,02	-85,96
İNGİLTERE	1	0	1	0,00	0	0	0	0,00	-100,00
İRAK	4304	0	4304	11,81	4.585	1	4.586	10,31	6,55
İRAN	16	0	16	0,04	1	0	1	0,00	-93,75
İSRİL	218	0	218	0,60	399	0	399	0,90	83,03
İSVEÇ	2	0	2	0,01	5	1	6	0,01	200,00
K.K.T.C.	5	0	5	0,01	72	0	72	0,16	1.340,00
KANADA	1	1	2	0,01	1	0	1	0,00	-50,00
KATAR	684	1	685	1,88	2.411	2	2.413	5,42	252,26
KAZAKİSTAN	3548	4	3552	9,74	4.743	9	4.752	10,68	33,78
KIRGIZİSTAN	119	0	119	0,33	0	0	0	0,00	-100,00
KÜVEYT	35	0	35	0,10	450	0	450	1,01	1.185,71
LİBYA	702	0	702	1,93	334	0	334	0,75	-52,42
MAKEDONYA	103	1	104	0,29	0	0	0	0,00	-100,00
MALDİVLER	49	0	49	0,13	0	0	0	0,00	-100,00
MALİ	0	0	0	0,00	46	0	46	0,10	-
MISIR	0	0	0	0,00	408	0	408	0,92	-
MOĞOLİSTAN	0	0	0	0,00	25	0	25	0,06	-
MOLDOVA	0	0	0	0,00	52	0	52	0,12	-
MONACO	0	0	0	0,00	1	0	1	0,00	-
NEPAL	55	1	56	0,15	89	0	89	0,20	58,93
OMAN	37	0	37	0,10	0	0	0	0,00	-100,00
ÖZBEKİSTAN	222	0	222	0,61	97	0	97	0,22	-56,31
PAKİSTAN	9	0	9	0,02	21	0	21	0,05	133,33
ROMANYA	84	2	86	0,24	93	0	93	0,21	8,14
RUSYA	10343	9	10352	28,39	14.735	10	14.745	33,15	42,44
S.ARABİSTAN	5605	27	5632	15,45	8.349	0	8.349	18,77	48,24
SUDAN	33	0	33	0,09	218	0	218	0,49	560,61
TACİKİSTAN	36	0	36	0,10	62	0	62	0,14	72,22
TATARİSTAN	116	0	116	0,32	0	0	0	0,00	-100,00
TÜRKMENİSTAN	603	2	605	1,66	579	1	580	1,30	-4,13
UKRAYNA	725	0	725	1,99	721	0	721	1,62	-0,55
UMMAN	0	0	0	0,00	8	0	8	0,02	-
ÜRDÜN	1350	4	1354	3,71	1.264	0	1.264	2,84	-6,65
YEMEN	9	0	9	0,02	0	0	0	0,00	-100,00
TOPLAM	36.377	81	36.458	100,00	44.438	44	44482	100,00	22,01

**2006 YILI TEMMUZ AYI İÇİNDE ALINAN VE KARŞILANAN AÇIK İŞLER
(EKONOMİK FAALİYET ALANLARINA GÖRE)**



TABLO 11 : ÖZEL SEKTÖRE YAPILAN İŞE YERLEŞTİRMELER (SEKTÖRLERE GÖRE)

EKONOMİK FAALİYETLER	TEMMUZ 2005	TOPLAMA ORANI %	TEMMUZ 2006	TOPLAMA ORANI %	GEÇEN YILA GÖRE DEĞİŞİM ORANI %
TARIM	10	0,25	30	0,58	195,02
SANAYİ	2.549	64,17	3.107	61,42	21,88
HİZMET	1.413	35,57	1.922	37,99	36,00
TOPLAM	3.972	100	5.058	100	27,34

TABLO 12 : KAYITLI İŞSİZLERİN BEKLEME SÜRELERİ

TEMMUZ 2006 SONUNDA				
BEKLEME SÜRELERİ	ERKEK	KADIN	TOPLAM	GENEL TOPLAMA ORANI %
30 GÜN VE AZ	17.529	8.387	25.916	2,75
1 - 2 AY	19.649	8.163	27.812	2,95
2 - 3 AY	21.437	8.763	30.200	3,20
3 - 4 AY	26.603	9.023	35.626	3,78
4 - 5 AY	32.562	10.465	43.027	4,56
5 - 6 AY	31.154	9.058	40.212	4,26
6 - 7 AY	21.120	7.229	28.350	3,01
7 - 8 AY	21.807	9.305	31.112	3,30
8 - 12 AY	80.180	36.941	117.121	12,42
1 YILDAN FAZLA	426.325	137.195	563.520	59,76
GENEL TOPLAM	698.367	244.528	942.895	100

TABLO 13: İŞGÜCÜ YETİŞTİRME KURSLARI VE MESLEKİ REHABİLİTASYON FAALİYETLERİ

KURS TÜRÜ	TEMMUZ 2006				OCAK-TEMMUZ 2006	
	Açılan Kurs Sayısı	Katılan Kursiyer Sayısı			Açılan Kurs Sayısı	Katılan Kursiyer Sayısı
		Erkek	Kadın	Toplam		
İstihdam Garantili Kurslar	27	489	84	573	126	2.514
Kendi İşini Kuracaklara Yönelik Kurslar	1	-	14	14	14	265
Özürlülere Yönelik Kurslar	-	-	-	0	48	2.298
Eski Hükümlülere Yönelik Kurslar	1	15	-	15	25	431
ÖSDP Kapsamında Açılan Kurs	-	-	-	0	-	-
İşsizlik Sigortası Kapsamında Düzenlenen	16	120	39	159	80	1.227
TOPLAM	45	624	137	761	293	6.735

TABLO 14: İŞLETMELERDE EĞİTİM SEMİNERİ FAALİYETLERİ

DÜZENLENEN SEMİNERLERİN TÜRÜ	TEMMUZ 2006			OCAK - TEMMUZ 2006		
	Seminer Verilen İşyeri Sayısı	Seminer Sayısı	Seminerlere Katılan Sayısı	Seminer Verilen İşyeri Sayısı	Seminer Sayısı	Seminerlere Katılan Sayısı
İşçi Geliştirme Semineri	11	8	229	113	67	1.594
İlk Kademe Yöneticilik Semineri		-	-		6	130
Orta Kademe Yöneticilik Semineri		-	-		6	103
Zaman Yönetimi Semineri		2	35		12	246
Toplam Kalite Yönetim Semineri		1	19		12	247
İnsan İlişkileri ve Stres Semineri		2	50		25	579
İnsan İlişkileri ve İletişim Semineri		2	43		11	263
İşçi Sağlığı ve İş Güvenliği Semineri		19	437		157	4.124
TOPLAM		34	813		296	7.286

TABLO 15: 2006 TEMMUZ AYI İŞ VE MESLEK DANIŞMANLIĞI FAALİYETLERİ

İLLER	TEMMUZ - 2006			OCAK-TEMMUZ 2006		
	BİREYSEL GÖRÜŞMELER	ÇALIŞMA YAPILAN OKUL SAYISI	ÇALIŞMA YAPILAN ÖĞRENCİ SAYISI	BİREYSEL GÖRÜŞMELER	ÇALIŞMA YAPILAN OKUL SAYISI	ÇALIŞMA YAPILAN ÖĞRENCİ SAYISI
ADANA	8	-	-	57	15	1.304
AMASYA	20	-	-	41	10	439
ANKARA	11	-	-	47	62	6.580
BURSA	28	-	-	304	15	1.648
ÇORUM	-	-	-	1	16	2.109
ERZİNCAN	16	-	-	260	9	517
ERZURUM	-	-	-	11	7	734
GAZİANTEP	-	-	-	-	7	1.345
MERSİN	5	-	-	14	17	2.631
EMİNÖNÜ (İST)	-	-	-	10	10	1.685
İZMİR	7	-	-	52	27	870
KOCAELİ	11	-	-	70	83	8.374
KONYA	-	12	271	3	31	3.055
NEVŞEHİR	-	-	-	-	12	811
ŞİŞLİ (İST)	-	-	-	4	8	829
SAMSUN	8	-	-	84	39	6.378
TOKAT	-	-	-	1	19	1.514
ÜMRANİYE (İST)	3	-	-	19	11	1.167
TOPLAM	117	12	271	978	398	41.990

TABLO 16: ÖZELLEŞTİRME NEDENİYLE İŞTEN ÇIKARILANLARA YAPILAN İŞ KAYBI TAZMİNATI (İKT) ÖDEMELERİ

AY	İLK KEZ BAŞVURANLAR	İLK KEZ İKT ÖDENENLER	İKT ÖDEMESİ DEVAM EDENLER	OCAK-TEMMUZ-2006 DÖNEMİNDE İKT ÖDENENLER	OCAK 2002-TEMMUZ 2006 DÖNEMİNDE İKT ÖDENENLER
TEMMUZ 2006	335	322	1.422	3.376	13.187

TABLO 17:4447 SAYILI KANUN GEREĞİ İŞTEN ÇIKARILANLARA YAPILAN (İÖ) ÖDEMELERİ

AY	İLK KEZ BAŞVURANLAR	İLK KEZ İÖ ÖDENENLER	İÖ ÖDEMESİ DEVAM EDENLER	OCAK-TEMMUZ-2006 DÖNEMİNDE İÖ ÖDENENLER	OCAK 2002-TEMMUZ 2006 DÖNEMİNDE İÖ ÖDENENLER
TEMMUZ 2006	13.861	2.167	101.537	215.629	657.666

TABLO 18: TERÖRLE MÜCADELE KANUNU KAPSAMINDAKİLERLE İLGİLİ SAYISAL VERİLER

AY İÇİNDE BAŞVURU		GEÇEN AYDAN DEVREDEN AÇIK İŞ	AY İÇİNDE ALINAN AÇIK İŞ			İŞE YERLEŞTİRME			İPTAL EDİLEN AÇIK İŞ	ERTESİ AYA DEVREDEN AÇIK İŞ	AÇIK KONTENJAN	SIRA BEKLEYENLER		
ERKEK	KADIN		ERKEK	KADIN	TOPLAM	ERKEK	KADIN	TOPLAM				ERKEK	KADIN	TOPLAM
6	1	29.406	529	6	535	3	1	4	846	29.901	42.206	152	10	162

İŞSİZLİK SİGORTASI SİGORTALILAR!

- * Sigortalı çalışmak, işsiz kaldığımızda gelirinizin sigortası olacaktır.
- * İşsiz kaldığımızda belirli bir süre de olsa güvenceye kavuşmak istiyorsanız sigortalı olarak çalışınız.



İŞVERENLER ! . İŞ GÖRENLER ! KURUM ÖZEL KESİMİN DE HİZMETİNDE

- * Çalışan işgücünün niteliğini geliştirmek amacı ile işletmelerde düzenlediğimiz eğitim seminerlerimizden yararlanabilirsiniz.
- * Yurtiçinde ve Yurtdışında çalıştıracağınız elaman talebinizi Türkiye İş Kurumuna verin.



İŞSİZLER !

- * Yurtdışına işçi gönderen tek yasal kuruluş Türkiye İş Kurumudur. Yurtdışına işçi olarak gitmek için işçi simsarlarına aldanmayınız.



GENÇLER !

- * Meslek seçiminde acele karar değil, doğru karar esastır. Kurumun Meslek Danışma Merkezleri bu konuda sizlere yardımcı olur.



ÖZÜRLÜ, ESKİ HÜKÜMLÜ VE TERÖR MAĞDURLARI !

- * İşe yerleştirilebilmeniz için Türkiye İş Kurumuna başvurunuz.



TÜRKİYE İŞ KURUMU
Türkiye'nin Tek İş Kurumu

TANIMLAR

Başvuru: İş arayanların, gereksinimlerinin karşılanması için Kurum İl Müdürlüklerine doğrudan yaptıkları müracaat.

Devreden Başvuru: Bir önceki aydan devreden iş arayanlara ilişkin kayıt.

Açık İş : Kuruma işverenlerden intikal eden işçi istemi.

İşveren İstemi (Talep): İşverenlerin, işçi istemlerini Kurum ünitesine ayrıntılı olarak bildirmesi.

Davet: İş arayanlara, ünitelerimizde karşılıklı görüşme yapmak amacıyla yapılan çağrı.

İş Arastırması (Sondaj): İş istemi ile Kurum İl Müdürlüklerine başvuran nitelikli iş arayanların Kurum kayıtlarında durumlarına uygun açık iş bulunmaması halinde bu kişilerin işyerlerine tavsiye edilmesi.

Görüşme (Mülakat): Mesleğine, iş tecrübesine, öğrenimine, iş tercihinine ve kişisel durumuna en uygun işi bulmak amacıyla, iş arayan ile yapılan görüşme.

Gönderme: Seçme ve Davet yapılan iş arayanlar ile günlük başvuruda bulunanların, işverenle görüşme yapmak üzere işyerine gönderilmesi.

Takdim: Kurum İl Müdürlüklerince işyerine gönderilmesine karar verilen iş arayanların, işverenle görüşme yapmak üzere işyerinde bulunması.

İşe Yerleştirme (Plasman): İş arayanların Kurumca işe yerleştirilmesi.

Karşılanan Açık İş: İşverenlerin vermiş oldukları işçi istemlerinin Kurumca karşılanması.

Açık Kontenjan: İşverenlerin yasa gereği çalıştırmak zorunda oldukları özürsüz ve eski hükümlüler ile terörden etkilenme sonucu işe yerleştirileceklere ilişkin açık işgücü sayısı.

Özürsüz: Bedensel, zihinsel ve ruhsal özürleri nedeniyle çalışma gücünün en az %40'ından yoksun olduğu sağlık kurulu raporu ile belgelenen kişiler.(Sakatların İstihdamı hk.Tüzük, Md.2).

Eski Hükümlü: Altı aydan daha uzun süreli hürriyeti bağlayıcı bir cezadan veya devlet memuru olmaya engel bir suçtan hüküm giymiş ve cezasını infaz kurumlarında tamamlamış veya cezası tecil edilmiş yahut şartlı salıverme yoluyla tahliye edilmiş olanlar ile özel kanunlarında belirtilen şartlardan dolayı istihdam edilmeleri olanağı bulunmayanlar veya ömür boyu kamu hizmetlerinden yasaklı bulunanlar ya da Kurum tarafından daha önce bu kapsamda işe yerleştirilmemiş olan mükerrer suç işleyen kişiler(Eski Hükümlülerin İstihdamı hk. Tüzük, Md.2).

Transfer (Üniteler arası işlem): Yerel olarak gösterilen tüm çabalara rağmen karşılanamayan işveren istemlerine diğer üniteler aracılığıyla işlem yapılması.

Kayıtlı İşgücü: İş arayanlardan aktif kayıtlarda yer alanların tümü.

Aktif Kayıt: Son işlem tarihinden itibaren 1 yıl süre ile işe gönderilmek üzere hazır olan kayıt.

Pasif Kayıt: Aktif kayıt da yer alma hakkını kaybeden iş arayanlara ilişkin kayıt.

Toplu İsten Çıkarma (Tensikat): Bir işyerinde 10 veya daha çok işçinin çıkarılması (4857 Sayılı İş Yasası. Md.29).

Kayıtlı İssiz: Çalışma çağında ve gücünde olan, çalışmak isteyen, Kuruma başvurduğunda asgari ücret düzeyinde gelir getirici bir işi olmayan, Kurum tarafından henüz kendisine iş bulunamayan aktif kayıtlardaki kişilerdir. Kayıtlı işgücünden, daha iyi şartlarda iş arayanlar, emeklilerden iş arayanlar ve belli bir iş yerinde çalışmak isteyenler çıkarıldığında geri kalanlar kayıtlı işsiz sayılmaktadır.

Terörden etkilenenlerden iş arayanlar: 3713 Sayılı Terörle Mücadele Yasası ve bu Yasaya ek bir madde eklenmesi hakkındaki 4131 sayılı Yasa kapsamında olmak üzere, terör eylemleri nedeniyle şehit ve malul olanların yakınları ile çalışabilecek durumdaki malullerden, özel kuruluşlarda çalışmak amacıyla Kuruma başvuranlar.

Özelleştirme nedeniyle başvuranlar: 4046 Sayılı Yasa kapsamında yapılan özelleştirme nedeniyle işine son verilenlerden, süresi içinde Kuruma başvurarak, anılan Yasanın 21. Maddesinde belirtilen iş kaybı tazminatı, yeni bir iş bulma, meslek geliştirme, edindirme ve yetiştirme hizmetlerinden yararlanmak isteyenler.

Temas: İşverenlerle telefonla veya yazılı olarak yapılan iş görüşmesi.

Ziyaret: İşverenlerle işyerinde doğrudan yapılan iş görüşmesi.