



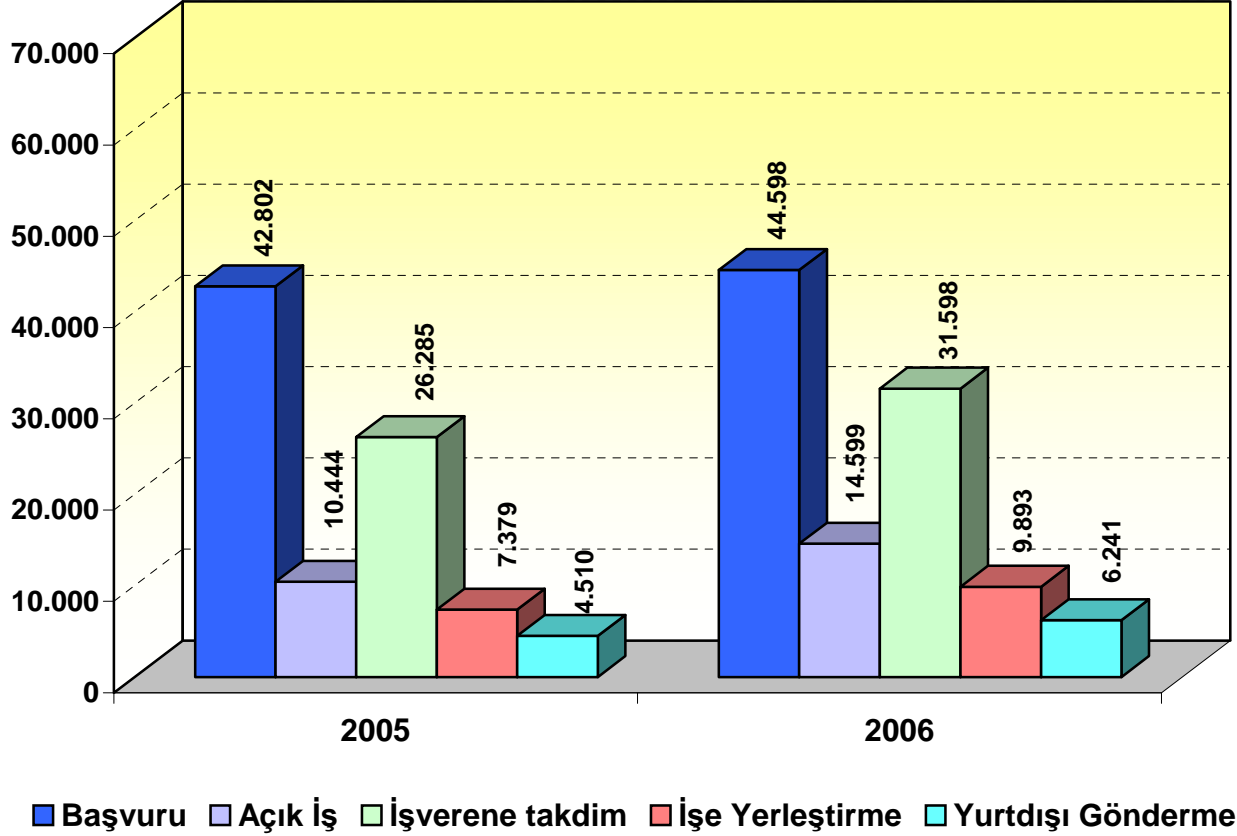
# TÜRKİYE İŞ KURUMU GENEL MÜDÜRLÜĞÜ

## AYLIK İSTATİSTİK BÜLTENİ

MAYIS 2006

K-Q  
TSE-ISO-EN  
9000

### 2005 - 2006 MAYIS AYLARI İŞGÜCÜ PİYASASI BİLGİLERİ



- BASVURULAR** : Başvuru sayısı 2006 yılı Mayıs ayında 44.598 , 2005 yılı Mayıs ayında ise 42.802' dir. Başvurularda geçen yılın aynı ayına göre % 4,2'lik (1.796 kişi) artış görülmüştür.
- ACIK İŞLER** : Açık İş Sayısı 2006 yılı Mayıs ayında 14.599 , 2005 yılı Mayıs ayında ise 10.444' dür. Açık işlerde geçen yılın aynı ayına göre % 39,78' lik (4.155 açık iş) artış görülmüştür.
- İŞVERENE TAKDİM:** İşverene Takdim Sayısı 2006 yılı Mayıs ayında 31.598, 2005 yılı Mayıs ayında ise 26.285 'dir. İşverene takdimlerde geçen yılın aynı ayına göre % 20,21'lik (5.313 kişi) artış görülmüştür.
- İŞE YERLEŞTİRME:** İşe Yerleştirme Sayısı 2006 yılı Mayıs ayında 9.893 , 2005 yılı Mayıs ayında ise 7.379' dur. İşe yerleştirmede geçen yılın aynı ayına göre % 34,07' lik (2.514 kişi) artış görülmüştür.
- İŞSİZLER** : Kayıtlı İşsiz Sayısı 2006 yılı Mayıs ayında 933.972, 2005 yılı Mayıs ayında ise 908.327'dir. Kayıtlı İşsiz sayısında geçen yılın aynı ayına göre % 2,82' lik (25.645 kişi) artış görülmüştür.

**TABLO 1: 2005 - 2006 MAYIS AYI GENEL VERİLERİ**

	MAYIS - 2005			MAYIS - 2006			DEĞİŞİM ORANI %
	ERKEK	KADIN	TOPLAM	ERKEK	KADIN	TOPLAM	
<b>BAŞVURU (TOPLAM İŞ ARAYANLAR)</b>	<b>31.233</b>	<b>11.569</b>	<b>42.802</b>	<b>33.178</b>	<b>11.420</b>	<b>44.598</b>	<b>4,2</b>
A - İş Arayanlar	26.579	10.335	36.914	26.974	10.213	37.187	0,74
B - Özel durumuna uygun iş arayanlar (Toplam)	4.654	1.234	5.888	6.204	1.207	7.411	25,87
a -Daha İyi şartlarda iş arayanlar	2.113	844	2.957	3.309	800	4.109	38,96
b -Emeklilerden İş arayanlar	34	6	40	151	30	181	352,5
c -Özürllülerden İş arayanlar	1.857	368	2.225	2.014	367	2.381	7,01
d -E.Hükümlülerden İş arayanlar	638	15	653	724	9	733	12,25
e -Terörden Etki.İş Arayan	12	1	13	6	1	7	-46,15
<b>AÇIK İŞ</b>	<b>9.839</b>	<b>605</b>	<b>10.444</b>	<b>13.201</b>	<b>1.398</b>	<b>14.599</b>	<b>39,78</b>
Kamu	3.850	263	4.113	4.212	225	4.437	7,88
Özel	5.989	342	6.331	8.989	1.173	10.162	60,51
Tarım dışı	9.624	598	10.222	12.875	1.381	14.256	39,46
Tarım içi	215	7	222	326	17	343	54,5
<b>İŞVERENE TAKDİM</b>	<b>22.857</b>	<b>3.428</b>	<b>26.285</b>	<b>27.178</b>	<b>4.420</b>	<b>31.598</b>	<b>20,21</b>
Kamu	4.649	691	5.340	2.870	412	3.282	-38,54
Özel	18.208	2.737	20.945	24.308	4.008	28.316	35,19
Seçme Davet	3.201	595	3.796	4.593	795	5.388	41,94
Günlük Takdim	19.656	2.833	22.489	22.585	3.625	26.210	16,55
<b>İŞE YERLEŞTİRME</b>	<b>6.455</b>	<b>924</b>	<b>7.379</b>	<b>8.373</b>	<b>1.520</b>	<b>9.893</b>	<b>34,07</b>
Kamu	3.444	353	3.797	3.025	370	3.395	-10,59
Özel	3.011	571	3.582	5.348	1.150	6.498	81,41
Tarım dışı	6.283	914	7.197	8.221	1.498	9.719	35,04
Tarım içi	172	10	182	152	22	174	-4,4
<b>Normal Yerleştirme</b>	<b>4.233</b>	<b>647</b>	<b>4.880</b>	<b>5.732</b>	<b>1.204</b>	<b>6.936</b>	<b>42,13</b>
Kamu	3.357	337	3.694	2.825	349	3.174	-14,08
Özel	876	310	1.186	2.907	855	3.762	217,2
<b>Özürllü yerleştirme</b>	<b>1.714</b>	<b>266</b>	<b>1.980</b>	<b>2.015</b>	<b>304</b>	<b>2.319</b>	<b>17,12</b>
Kamu	64	15	79	153	21	174	120,25
Özel	1.650	251	1.901	1.862	283	2.145	12,84
<b>E.Hükümlü Yerleştirme</b>	<b>500</b>	<b>11</b>	<b>511</b>	<b>616</b>	<b>11</b>	<b>627</b>	<b>22,7</b>
Kamu	23	1	24	47	0	47	95,83
Özel	477	10	487	569	11	580	19,1
Terörden Etki.Yerleştirme (Özel)	8	0	8	10	1	11	37,5
<b>KAYITLI İŞGÜCÜ</b>	<b>745.120</b>	<b>244.118</b>	<b>989.238</b>	<b>752.649</b>	<b>252.182</b>	<b>1.004.831</b>	<b>1,58</b>
<b>KAYITLI İŞSİZ</b>	<b>679.683</b>	<b>228.644</b>	<b>908.327</b>	<b>695.066</b>	<b>238.906</b>	<b>933.972</b>	<b>2,82</b>
<b>YURT DIŞI</b>							
Başvuru	18	1	19	20	5	25	31,58
Gönderme	4.501	9	4.510	6.232	9	6.241	38,38

**TABLO 2: 2005 - 2006 OCAK-MAYIS DÖNEMİ GENEL VERİLERİ**

	OCAK - MAYIS 2005			OCAK - MAYIS 2006			DEĞİŞİM ORANI %
	ERKEK	KADIN	TOPLAM	ERKEK	KADIN	TOPLAM	
<b>BAŞVURU (TOPLAM İŞ ARAYANLAR)</b>	<b>166.723</b>	<b>53.577</b>	<b>220.300</b>	<b>191.377</b>	<b>57.407</b>	<b>248.784</b>	<b>12,93</b>
A - İş Arayanlar	139.314	48.388	187.702	157.245	51.308	208.553	11,11
B - Özel durumuna uygun iş arayanlar (Toplam)	27.409	5.189	32.598	34.132	6.099	40.231	23,42
a -Daha iyi şartlarda iş arayanlar	14.045	3.553	17.598	21.453	4.450	25.903	47,19
b -Emeklilerden İş arayanlar	142	26	168	341	48	389	131,55
c -Özürliülerden İş arayanlar	9.118	1.529	10.647	8.753	1.551	10.304	-3,22
d -E.Hükümlülerden İş arayanlar	4.081	77	4.158	3.553	45	3.598	-13,47
e -Terörden Etki. İş Arayan	23	4	27	32	5	37	37,04
<b>AÇIK İŞ</b>	<b>43.679</b>	<b>3.305</b>	<b>46.984</b>	<b>60.996</b>	<b>4.235</b>	<b>65.231</b>	<b>38,84</b>
Kamu	15.303	1.073	16.376	15.805	990	16.795	2,56
Özel	28.376	2.232	30.608	45.191	3.245	48.436	58,25
Tarım dışı	42.705	3.262	45.967	60.123	4.192	64.315	39,92
Tarım içi	974	43	1.017	873	43	916	-9,93
<b>İŞVERENE TAKDİM</b>	<b>104.400</b>	<b>15.054</b>	<b>119.454</b>	<b>136.020</b>	<b>24.540</b>	<b>160.560</b>	<b>34,41</b>
Kamu	18.737	3.161	21.898	16.235	4.364	20.599	-5,93
Özel	85.663	11.893	97.556	119.785	20.176	139.961	43,47
Seçme davet	14.249	2.649	16.898	21.509	4.443	25.952	53,58
Günlük Takdim	90.151	12.405	102.556	114.511	20.097	134.608	31,25
<b>İŞE YERLEŞTİRME</b>	<b>28.348</b>	<b>4.304</b>	<b>32.652</b>	<b>35.552</b>	<b>7.843</b>	<b>43.395</b>	<b>32,9</b>
Kamu	13.956	1.850	15.806	11.264	2.520	13.784	-12,79
Özel	14.392	2.454	16.846	24.288	5.323	29.611	75,77
Tarım dışı	27.578	4.233	31.811	34.917	7.774	42.691	34,2
Tarım içi	770	71	841	635	69	704	-16,29
Normal Yerleştirme	17.333	3.050	20.383	22.826	6.340	29.166	43,09
Kamu	13.131	1.770	14.901	10.476	2.425	12.901	-13,42
Özel	4.202	1.280	5.482	12.350	3.915	16.265	196,7
Özürli yerleştirme	8.292	1.199	9.491	9.703	1.443	11.146	17,44
Kamu	604	76	680	608	94	702	3,24
Özel	7.688	1.123	8.811	9.095	1.349	10.444	18,53
E.Hükümlü Yerleştirme	2.688	54	2.742	2.972	59	3.031	10,54
Kamu	221	4	225	180	1	181	-19,56
Özel	2.467	50	2.517	2.792	58	2.850	13,23
Terörden Etki. Yerleştirme (Özel)	35	1	36	51	1	52	44,44
<b>KAYITLI İŞGÜCÜ</b>	<b>745.120</b>	<b>244.118</b>	<b>989.238</b>	<b>752.649</b>	<b>252.182</b>	<b>1.004.831</b>	<b>1,58</b>
<b>KAYITLI İŞSİZ</b>	<b>679.683</b>	<b>228.644</b>	<b>908.327</b>	<b>695.066</b>	<b>238.906</b>	<b>933.972</b>	<b>2,82</b>
<b>YURT DIŞI</b>							
Başvuru	219	31	250	157	25	182	-27,2
Gönderme	26.570	64	26.634	32.736	32	32.768	23,03

**TABLO 3: 2006 MAYIS AYI SONU SONU İTİBARIYLA BAŞVURU,  
İŞE YERLEŞTİRME VE İŞSİZLERİN MESLEK GRUPLARINA GÖRE DAGILIMI**

MESLEKLER	BAŞVURU		İŞE YERLEŞTİRME		İŞSİZ	
	TOPLAM	GEN.TOP. ORANI %	TOPLAM	GEN.TOP. ORANI %	TOPLAM	GEN.TOP. ORANI %
BÜRO NEZARETCİLERİ VE BÜRO ELEM.	38.834	15,61	4.282	9,87	135.783	14,54
YÖNETİCİLER	12.587	5,06	818	1,88	45.299	4,85
MUHASEBECİ VE KASADAR	9.827	3,95	434	1	45.834	4,91
AĞIR VASITA ŞOFÖRÜ	9.155	3,68	903	2,08	33.022	3,54
KESİCİ, DİKİŞÇİ VE DÖŞEMECİLER	7.759	3,12	1.036	2,39	22.029	2,36
ÖTEKİ HİZMET İŞÇİLERİ	6.721	2,7	885	2,04	25.579	2,74
TEKNİSYENLER	6.365	2,56	451	1,04	21.778	2,33
ÖTEKİ PROF. TEKNİK VE İLG. PERSONEL	5.729	2,30	1.090	2,51	24.415	2,61
SATIŞ İŞÇİLERİ	3.988	1,6	328	0,76	16.584	1,78
ELEKTRİK TESİSATÇILARI	3.722	1,5	392	0,9	17.673	1,89
DOKUMACI, ÖRÜCÜ VE İLGİLİ İŞÇİLER	3.502	1,41	157	0,36	13.687	1,47
ÖTEKİ TAŞIMA ARAÇ SÜRÜCÜ İLE İLG. ELE.	3.407	1,37	115	0,27	10.593	1,13
GARSONLAR VE BARMENLER	3.371	1,36	144	0,33	9.484	1,02
ELYAF HAZIRLAYICI İPLİKÇİ VE SARICI	3.316	1,33	161	0,37	14.457	1,55
MİMAR MÜHENDİS	2.735	1,1	613	1,41	12.434	1,33
AŞÇILAR	2.685	1,08	139	0,32	10.183	1,09
ÖTEKİ İMALAT İŞÇİLERİ VE İLGİLİ İŞÇİLER	2.621	1,05	110	0,25	9.245	0,99
TAHMİL-TAHLİYE İŞÇİSİ, MALZ. TAŞ. OP.	2.384	0,96	176	0,41	8.686	0,93
MOBİLYA VE İLGİLİ AĞAÇ İŞLERİ	2.363	0,95	227	0,52	7.965	0,85
ÖTEKİ METAL TEZGAH AYARCI OPERATÖRÜ	2.362	0,95	256	0,59	10.767	1,15
KAYNAKÇILAR VE PÜRMÜZCÜLER	2.326	0,94	593	1,37	7.594	0,81
DAKİLO VE BİLGİSAYAR OPERATÖRÜ	2.199	0,88	248	0,57	8.672	0,93
ÖTEKİ MAKİNA MOTOR VE TAMİRCİLER	1.840	0,74	318	0,73	7.161	0,77
METAL LEVHA VE METAL İNŞAAT HAZ.	1.816	0,73	155	0,36	7.758	0,83
MOTORLU ARAÇ TAMİRCİ MAK.	1.626	0,65	224	0,52	6.273	0,67
KASARLAYICI, BOYACI VE ÖTEKİ DOK.	1.472	0,59	38	0,09	5.262	0,56
TERZİ VE KÜRK İŞÇİLERİ	1.443	0,58	196	0,45	5.007	0,54
ELEKTRİK VE ELEKTRONİK MONTÖRLERİ	1.258	0,51	171	0,39	5.989	0,64
DEĞİRMEN, FIRIN, İÇKİ VE BESİN İŞÇİ.	1.220	0,49	65	0,15	4.617	0,49
HEMŞİRE, EBE VE TIP TEKNİSYENLERİ	1.217	0,49	616	1,42	3.667	0,39
TORNA TEZGAHI OPERATÖRÜ (METAL)	1.011	0,41	150	0,35	3.426	0,37
AYAKKABI VE DERİ EŞYA İMALATI	959	0,39	84	0,19	3.137	0,34
SIHHİ TESİSATÇILARI VE BORU TESİSATÇILARI	919	0,37	99	0,23	3.076	0,33
MÜCEVHER, CAM, KİL VE PORSELEN İŞÇİLİĞİ	875	0,35	70	0,16	2.194	0,23
MÜRETTİP VE MATBAA İŞÇİLERİ	861	0,35	39	0,09	2.623	0,28
TARIM, ORMAN İŞÇİSİ, BALIKÇI, AVCI	856	0,34	117	0,27	2.368	0,25
BİLGİSAYAR OPERATÖRÜ	846	0,34	48	0,11	4.418	0,47
METAL İŞLEMCİLERİ	802	0,32	35	0,08	3.464	0,37
KAUÇUK, PLASTİK ÜRÜN VE TAŞIT LAS. İM. İŞÇ	727	0,29	100	0,23	2.351	0,25
KİMYAGER VE FİZİKÇİ	692	0,28	59	0,14	3.396	0,36
ÖTEKİ İNŞAATLA İLGİLİ İŞÇİLER	663	0,27	117	0,27	2.125	0,23
ATEŞÇİ (BUHAR KAZANI)	533	0,21	41	0,09	3.633	0,39
DİĞER MESLEKLİ İŞÇİLER	7.411	2,98	684	1,58	30.080	3,22
VASIFLI İŞÇİLER	167.006	67,13	16.988	39,15	623.785	66,79
VASIFSIZ İŞÇİLER	81.778	32,87	26.407	60,85	310.187	33,21
<b>GENEL TOPLAM</b>	<b>248.784</b>	<b>100</b>	<b>43.395</b>	<b>100</b>	<b>933.972</b>	<b>100</b>

**TABLO 4: 2006 MAYIS AYI SONU İTİBARIYLA BAŞVURU, İŞE YERLEŞTİRME VE İŞSİZLERİN YAŞ GRUPLARINA GÖRE DAĞILIMI**

YAŞ GRUPLARI	BAŞVURU		İŞE YERLEŞTİRME		İŞSİZ		İŞE YERLEŞTİRMENİN BAŞVURUYA ORANI %
	TOPLAM	GEN. TOP. ORANI %	TOPLAM	GEN. TOP. ORANI %	TOPLAM	GEN. TOP. ORANI %	
15-19	8.339	3,35	1.620	3,73	16.351	1,75	19,43
20-24	58.049	23,33	8.490	19,56	146.867	15,72	14,63
25-29	69.073	27,76	14.050	32,38	248.218	26,58	20,34
30-34	45.025	18,1	7.545	17,39	194.470	20,82	16,76
35-39	30.339	12,19	4.995	11,51	134.062	14,35	16,46
40-44	22.894	9,2	3.744	8,63	108.648	11,63	16,35
45-64	14.924	6	2.934	6,76	84.400	9,04	19,66
65 ve daha büyük	141	0,06	17	0,04	956	0,10	12,06
<b>GENEL TOPLAM</b>	<b>248.784</b>	<b>100</b>	<b>43.395</b>	<b>100</b>	<b>933.972</b>	<b>100</b>	<b>17,44</b>

**TABLO 5: 2006 YILI MAYIS AYI SONU İTİBARIYLA BAŞVURU, İŞE YERLEŞTİRME VE İŞSİZLERİN EĞİTİM DÜZEYLERİNE GÖRE DAĞILIMI**

EĞİTİM DÜZEYLERİ	BAŞVURU		İŞE YERLEŞTİRME		İŞSİZ		İŞE YERLEŞTİRMENİN BAŞVURUYA ORANI %
	TOPLAM	GEN. TOP. ORANI %	TOPLAM	GEN. TOP. ORANI %	TOPLAM	GEN. TOP. ORANI %	
Okuma Yazma Bilmeyen	1.219	0,49	229	0,53	6.420	0,69	18,79
Okur Yazar	2.207	0,89	552	1,27	14.336	1,53	25,01
İlkokul Mezunu	96.562	38,81	19.319	44,52	364.136	38,99	20,01
Orta ve Dengi Okul Mez.	37.777	15,18	5.326	12,27	128.291	13,74	14,1
Sanat Ortaokulu Mez.	169	0,07	29	0,07	813	0,09	17,18
Lise ve Dengi Okul Mez.	51.453	20,68	6.942	16,00	192.154	20,57	13,49
Sanat ve Teknik Lise Mez.	4.199	1,69	1.077	2,48	27.276	2,92	25,65
Lise Üstü Sanatla İlgili Böl.Mez.	360	0,14	53	0,12	1.751	0,19	14,72
Anadolu Teknik Lisesi Mez	183	0,07	29	0,07	621	0,07	15,88
Meslek Lisesi Mez.	28.465	11,44	4.847	11,17	91.524	9,80	17,03
Meslek Yüksek Okulu 2 Yıllık	13.163	5,29	2.305	5,31	48.050	5,14	17,51
Üniversite Mez.	12.854	5,17	2.662	6,13	57.955	6,21	20,71
Master Doktora	173	0,07	25	0,06	645	0,07	14,45
<b>GENEL TOPLAM</b>	<b>248.784</b>	<b>100</b>	<b>43.395</b>	<b>100</b>	<b>933.972</b>	<b>100</b>	<b>17,44</b>

**TABLO 6: ÖZÜRLÜ VE ESKİ HÜKÜMLÜLERİN AÇIK KONTENJAN DURUMLARI**

AÇIK KONTENJAN DURUMU	2005 MAYIS AYI İTİBARIYLA			2006 MAYIS AYI İTİBARIYLA			2005-2006 DEĞİŞİM ORANI %
	KAMU	ÖZEL	TOPLAM	KAMU	ÖZEL	TOPLAM	
ÖZÜRLÜLER	4.412	23.832	28.244	2.548	17.258	19.806	-29,88
ESKİ HÜKÜMLÜLER	2.369	14.633	17.002	1.483	10.057	11.540	-32,13

**TABLO 7: SIRA BEKLEYEN ÖZÜRLÜ VE ESKİ HÜKÜMLÜLER**

SIRA BEKLEYEN	2005 MAYIS AYI İTİBARIYLA			2006 MAYIS AYI İTİBARIYLA			2005-2006 DEĞİŞİM ORANI %
	ERKEK	KADIN	TOPLAM	ERKEK	KADIN	TOPLAM	
ÖZÜRLÜLER	59.762	9.399	69.161	60.567	9.965	70.532	1,98
ESKİ HÜKÜMLÜLER	26.201	358	26.559	24.417	378	24.795	-6,64

**TABLO 8: 2006 MAYIS AYI SONU İTİBARIYLA  
İL MÜDÜRLÜKLERİNİN FAALİYETLERİNE İLİŞKİN GENEL VERİLER**

İLLER	BAŞVURU (*) (İş Arayanlar)	GEÇEN YILDAN DEVREDEN AÇIK İŞ	AÇIK İŞLER (*)			İŞE YERLEŞTİRME (*)			İPTAL EDİLEN AÇIK İŞ(*)	ERTESİ AYA DEVREDEN AÇIK İŞ	KAYITLI İŞGÜCÜ	KAYITLI İŞSİZ	İŞVEREN GÖRÜŞMELERİ (*)		
			KAMU	ÖZEL	TOPLAM	KAMU	ÖZEL	TOPLAM					TEMAS	ZİYARET	TOPLAM
ADANA	7.238	3.858	272	1.218	1.490	226	1.041	1.267	56	4.025	36.632	34.622	181	378	559
ADIYAMAN	921	236	31	194	225	33	116	149	12	300	6.275	6.242	0	80	80
AFYON	1.723	1.095	398	733	1.131	390	389	779	140	1.307	7.086	6.885	11	28	39
AĞRI	664	79	39	315	354	35	58	93	13	327	1.555	1.538	12	38	50
AKSARAY	709	315	158	305	463	157	157	314	17	447	2.603	2.542	50	44	94
AMASYA	1.042	182	90	523	613	74	434	508	19	268	3.851	3.697	6	151	157
ANKARA	15.949	7.329	1.408	2.512	3.920	1.004	1.333	2.337	691	8.221	70.713	68.209	405	267	672
ANTALYA	5.301	6.355	552	1.306	1.858	293	355	648	129	7.436	18.959	17.663	33	87	120
ARDAHAN	263	25	25	1	26	26	0	26	0	25	716	696	4	29	33
ARTVİN	1.379	45	1.787	121	1.908	1.787	103	1.890	2	61	4.263	3.686	114	91	205
AYDIN	3.897	825	128	788	916	122	588	710	202	829	13.751	12.280	157	165	322
BALIKESİR	2.986	665	217	489	706	207	399	606	14	751	13.174	12.769	23	52	75
BARTIN	3.779	143	10	219	229	7	177	184	22	166	12.977	9.783	0	22	22
BATMAN	1.201	48	15	235	250	13	227	240	3	55	3.621	3.565	0	114	114
BAYBURT	182	34	11	50	61	11	8	19	8	68	733	654	0	14	14
BİLECİK	515	692	4	334	338	13	56	69	81	880	2.405	2.272	81	15	96
BİNGÖL	403	36	16	26	42	4	12	16	0	62	1.517	1.501	0	24	24
BİTLİS	219	9	19	7	26	4	6	10	0	25	1.109	1.106	0	5	5
BOLU	809	539	9	263	272	6	167	173	28	610	3.622	3.500	0	23	23
BURDUR	551	114	42	165	207	39	128	167	28	126	2.316	2.203	55	62	117
BURSA	14.631	3.305	283	4.043	4.326	198	3.484	3.682	330	3.619	51.475	44.152	105	244	349
ÇANAKKALE	1.318	1.185	143	446	589	60	194	254	19	1.501	4.905	3.642	24	128	152
ÇANKIRI	393	142	304	118	422	300	63	363	1	200	2.347	2.296	0	0	0
ÇORUM	1.335	462	15	508	523	15	130	145	66	774	7.137	6.657	0	23	23
DENİZLİ	4.391	2.021	293	543	836	288	572	860	319	1.678	13.151	11.963	5	53	58
DİYARBAKIR	2.172	209	70	132	202	33	104	137	16	258	8.676	8.440	0	0	0
DÜZCE	1.553	438	17	190	207	14	153	167	40	438	6.186	5.884	54	28	82
EDİRNE	1.148	738	63	198	261	67	102	169	169	661	4.284	4.036	5	192	197
ELAZIĞ	1.740	305	37	373	410	34	195	229	121	365	7.240	7.139	131	10	141
ERZİNCAN	705	112	43	178	221	25	135	160	17	156	3.438	3.254	0	151	151
ERZURUM	2.012	493	86	322	408	99	88	187	19	695	8.475	7.981	143	14	157
ESKİŞEHİR	3.092	1.330	225	933	1.158	196	650	846	129	1.513	15.783	14.229	578	320	898
GAZİANTEP	5.346	1.529	202	905	1.107	167	982	1.149	88	1.399	23.523	23.380	87	97	184
GİRESUN	676	70	20	178	198	18	120	138	3	127	3.352	3.282	9	77	86
GÜMÜŞHANE	359	71	13	93	106	3	69	72	0	105	1.898	1.762	26	63	89
HAKKARİ	906	36	14	0	14	13	0	13	0	37	1.814	1.763	1	25	26
HATAY	1.860	390	22	117	139	23	75	98	13	418	8.680	8.452	0	132	132
IGDIR	446	30	11	268	279	11	267	278	58	-27	532	515	0	2	2
ISPARTA	1.418	385	307	106	413	383	68	451	33	314	5.536	5.404	21	120	141
İSTANBUL	50.028	35.809	1.483	12.761	14.244	1.250	5.184	6.434	3.278	40.341	214.402	190.818	515	757	1.272
İZMİR	14.548	9.855	432	1.727	2.159	328	1.019	1.347	695	9.972	66.234	65.093	449	137	586
K.MARAŞ	1.868	1.549	57	381	438	34	325	359	16	1.612	6.815	6.690	0	126	126

**TABLO 8: 2006 MAYIS AYI SONU İTİBARIYLA  
İL MÜDÜRLÜKLERİNİN FAALİYETLERİNE İLİŞKİN GENEL VERİLER**

İLLER	BAŞVURU (İş Araayanlar)	GEÇEN YILDAN DEVREDEDEN AÇIK İŞ	AÇIK İŞLER			İŞE YERLEŞTİRME			İPTAL EDİLEN AÇIK İŞ	ERTESİ AYA DEVREDEDEN AÇIK İŞ	KAYITLI İŞGÜCÜ	KAYITLI İŞSİZ	İŞVEREN GÖRÜŞMELERİ		
			KAMU	ÖZEL	TOPLAM	KAMU	ÖZEL	TOPLAM					TEMAS	ZİYARET	TOPLAM
KARABÜK	1.242	553	25	181	206	21	166	187	48	524	4.397	4.188	0	34	34
KARAMAN	740	484	62	208	270	60	183	243	78	433	2.335	2.294	8	81	89
KARS	445	70	78	70	148	81	60	141	3	74	1.808	1.775	24	33	57
KASTAMONU	1.475	416	27	174	201	24	69	93	57	467	5.623	4.743	14	40	54
KAYSERİ	5.049	1.884	156	1.014	1.170	118	950	1.068	101	1.885	16.419	15.632	295	828	1.123
KIRIKKALE	1.172	190	336	187	523	331	112	443	24	246	5.840	5.540	27	214	241
KIRKLARELİ	1.727	628	23	104	127	20	125	145	32	578	6.417	5.442	49	34	83
KIRŞEHİR	639	217	38	184	222	39	154	193	20	226	2.619	2.533	49	76	125
KİLİS	215	31	7	4	11	5	3	8	2	32	757	753	0	0	0
KOCAELİ	9.677	2.825	224	2.841	3.065	127	1.770	1.897	478	3.515	40.769	39.672	0	310	310
KONYA	5.632	1.571	545	883	1.428	484	760	1.244	165	1.590	17.577	15.478	0	279	279
KÜTAHYA	2.331	541	149	733	882	163	590	753	102	568	10.778	9.286	32	181	213
MALATYA	2.736	1.110	1.074	366	1.440	1.074	287	1.361	61	1.128	11.666	11.327	127	314	441
MANİSA	4.050	1.750	247	607	854	177	346	523	156	1.925	16.768	15.742	55	78	133
MARDİN	738	46	116	92	208	121	74	195	18	41	1.852	1.780	18	47	65
MERSİN	5.872	1.219	323	599	922	300	432	732	128	1.281	22.708	21.585	37	174	211
MUĞLA	2.749	930	299	478	777	153	118	271	84	1.352	9.073	8.055	287	117	404
MUŞ	421	27	2	0	2	0	0	0	6	23	2.072	2.051	1	4	5
NEVŞEHİR	1.118	168	155	105	260	133	49	182	23	223	3.353	3.133	4	77	81
NİĞDE	581	198	23	105	128	19	54	73	2	251	3.015	2.849	0	1	1
ORDU	1.042	158	41	259	300	38	224	262	12	184	4.676	4.481	0	80	80
OSMANİYE	678	56	76	98	174	72	87	159	3	68	3.304	3.224	119	77	196
RİZE	6.159	295	19	141	160	18	48	66	6	383	11.389	8.846	0	20	20
SAKARYA	3.316	896	125	391	516	131	288	419	59	934	13.234	12.950	42	16	58
SAMSUN	3.570	1.043	787	890	1.677	812	458	1.270	13	1.437	14.599	14.274	101	98	199
SİİRT	542	20	85	243	328	83	164	247	11	90	1.496	1.484	3	27	30
SİNOP	507	63	33	34	67	31	24	55	4	71	1.954	1.904	14	8	22
SİVAS	2.508	613	110	322	432	102	139	241	90	714	10.279	10.046	88	67	155
ŞIRNAK	330	83	97	13	110	126	9	135	1	57	1.286	1.201	1	6	7
ŞURFA	1.993	537	236	372	608	179	151	330	152	663	8.559	8.110	91	94	185
TEKİRDAĞ	4.702	3.726	117	457	574	124	456	580	192	3.528	19.474	19.088	14	44	58
TOKAT	1.187	305	101	193	294	93	206	299	21	279	5.322	5.186	12	107	119
TRABZON	2.981	415	107	146	253	88	65	153	63	452	10.568	10.050	0	10	10
TUNCELİ	837	11	14	6	20	3	3	6	3	22	1.525	1.517	0	10	10
UŞAK	1.860	414	29	429	458	30	358	388	86	398	7.123	6.833	67	171	238
VAN	1.311	215	18	74	92	10	29	39	9	259	4.857	4.670	0	0	0
YALOVA	1.442	165	46	632	678	46	607	653	4	186	5.283	5.092	43	60	103
YOZGAT	715	505	50	307	357	43	174	217	29	616	3.919	3.889	7	50	57
ZONGULDAK	2.819	971	1.424	170	1.594	293	88	381	130	2.054	16.377	15.024	7	14	21
<b>GENEL TOPLAM</b>	<b>248.784</b>	<b>108.437</b>	<b>16.795</b>	<b>48.436</b>	<b>65.231</b>	<b>13.782</b>	<b>29.613</b>	<b>43.395</b>	<b>9.371</b>	<b>120.902</b>	<b>1.004.831</b>	<b>933.972</b>	<b>4.921</b>	<b>8.269</b>	<b>13.190</b>

NOT: (\*) Ocak-Mayıs 2006 Dönemi verilerini içermektedir.

**TABLO 9 : 2006 YILI MAYIS AYI İÇİNDE ALINAN VE KARŞILANAN AÇIK İŞLER  
(EKONOMİK FAALİYET ALANLARINA GÖRE)**

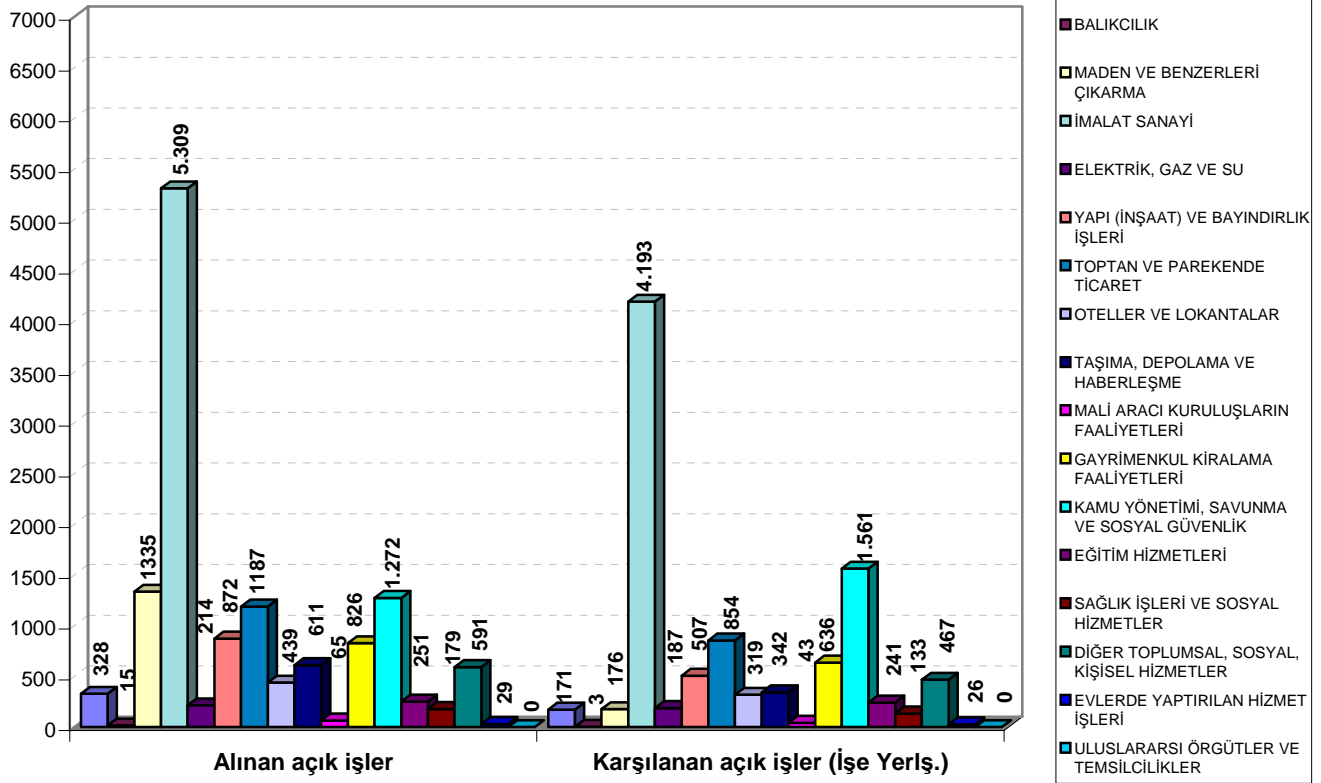
EKONOMİK FAALİYETLER	GEÇEN AYDAN DEVREDEN AÇIK İŞLER	ALINAN AÇIK İŞLER			KARŞILANAN AÇIK İŞLER (İŞE YERLEŞTİRME)			İPTAL EDİLEN AÇIK İŞLER	ERTESİ AYA DEVREDEN AÇIK İŞLER
		KAMU	ÖZEL	TOPLAM	KAMU	ÖZEL	TOPLAM		
TARIM, AVÇILIK, ORMANCILIK	909	265	82	347	104	68	172	5	1.079
BALIKÇILIK	33	13	3	16	0	3	3	0	46
MADEN VE BENZERLERİ ÇIKARMA	1.647	1.175	233	1.408	13	163	176	24	2.855
İMALAT SANAYİ	47.329	1.158	4.599	5.758	1.283	2.924	4.207	625	48.255
ELEKTRİK, GAZ VE SU	1.806	120	108	229	149	39	188	8	1.839
YAPI (İNŞAAT) VE BAYINDIRLIK İŞLERİ	5.051	13	941	954	5	503	508	53	5.443
TOPTAN VE PAREKENDE TİCARET	12.204	0	1.299	1.299	2	854	856	164	12.483
OTELLER VE LOKANTALAR	6.809	76	401	477	50	270	320	64	6.902
TAŞIMA, DEPOLAMA VE HABERLEŞME	4.767	92	572	664	95	249	343	32	5.057
MALİ ARACI KURULUŞLARIN FAALİYETLERİ	4.222	1	70	71	1	42	43	53	4.197
GAYRİMENKUL KİRALAMA FAALİYETLERİ	8.194	12	892	903	17	621	638	142	8.318
KAMU YÖNETİMİ, SAVUNMA VE SOSYAL GÜVENLİK	7.336	1.202	136	1.338	1.384	184	1.569	120	6.985
EĞİTİM HİZMETLERİ	2.001	210	55	265	170	72	242	11	2.013
SAĞLIK İŞLERİ VE SOSYAL HİZMETLER	2.010	38	156	194	54	79	133	13	2.057
DiĞER TOPLUMSAL, SOSYAL, KİŞİSEL HİZMETLER	12.987	62	582	644	68	400	468	89	13.074
EVLERDE YAPTIRILAN HİZMET İŞLERİ	284	0	32	32	0	26	26	7	283
ULUSLARARASI ÖRGÜTLER VE TEMSİLCİLİKLER	18	0	0	0	0	0	0	0	18
<b>TOPLAM</b>	<b>117.607</b>	<b>4.437</b>	<b>10.162</b>	<b>14.599</b>	<b>3.395</b>	<b>6.498</b>	<b>9.893</b>	<b>1.411</b>	<b>120.902</b>

**TABLO 10 : YURTDIŞINA GÖNDERİLEN İŞÇİLERİN ÜLKELER İTİBARIYLA DAĞILIMI**

ÜLKELER	OCAK- MAYIS 2005			TOP/GEN TOP. ORANI %	OCAK- MAYIS 2006			TOP/GEN TOP. ORANI %	2005/2006 ORANI %
	ERKEK	KADIN	TOPLAM		ERKEK	KADIN	TOPLAM		
A.B.DEVLETLERİ	18	7	25	0,09	8	5	13	0,04	-48,00
AFGANİSTAN	3086	0	3086	11,59	1.204	0	1.204	3,67	-60,99
ALMANYA	507	0	507	1,90	287	0	287	0,88	-43,39
ARNAVUTLUK	1	0	1	0,00	27	0	27	0,08	2.600,00
AVUSTURYA	7	7	14	0,05	2	0	2	0,01	-85,71
AZERBAJCAN	190	0	190	0,71	333	0	333	1,02	75,26
B.ARAP EMİRLİKLERİ	894	1	895	3,36	747	1	748	2,28	-16,42
BELÇİKA	0	0	0	0,00	0	1	1	0,00	
BULGARİSTAN	38	0	38	0,14	26	0	26	0,08	-31,58
CEZAYİR	221	1	222	0,83	522	1	523	1,60	135,59
FAS	199	0	199	0,75	125	1	126	0,38	-36,68
FİNLANDİYA	2	0	2	0,01	0	0	0	0,00	-100,00
FRANSA	188	7	195	0,73	120	4	124	0,38	-36,41
GANA	0	0	0	0,00	3	0	3	0,01	
GÜRCİSTAN	39	0	39	0,15	0	0	0	0,00	-100,00
İRAN	2851	0	2851	10,70	3.372	1	3.373	10,29	18,31
İRAN	14	0	14	0,05	1	0	1	0,00	-92,86
İSRAİL	218	0	218	0,82	297	0	297	0,91	36,24
İSVEÇ	2	0	2	0,01	5	1	6	0,02	200,00
K.K.T.C.	0	0	0	0,00	52	0	52	0,16	
KANADA	1	1	2	0,01	0	0	0	0,00	-100,00
KATAR	494	0	494	1,85	1.661	1	1.662	5,07	236,44
KAZAKİSTAN	2818	4	2822	10,60	2.779	7	2.786	8,50	-1,28
KIRGIZİSTAN	92	0	92	0,35	0	0	0	0,00	-100,00
KUVEYT	29	0	29	0,11	344	0	344	1,05	1.086,21
LİBYA	479	0	479	1,80	182	0	182	0,56	-62,00
MAKEDONYA	102	1	103	0,39	0	0	0	0,00	-100,00
MALDİVLER	37	0	37	0,14	0	0	0	0,00	-100,00
MALİ	0	0	0	0,00	31	0	31	0,09	
MİSİR	0	0	0	0,00	295	0	295	0,90	
MOĞOLİSTAN	0	0	0	0,00	20	0	20	0,06	
MOLDOVA	0	0	0	0,00	51	0	51	0,16	
MONACO	0	0	0	0,00	1	0	1	0,00	
NEPAL	28	1	29	0,11	56	0	56	0,17	93,10
OMAN	37	0	37	0,14	0	0	0	0,00	-100,00
ÖZBEKİSTAN	145	0	145	0,54	33	0	33	0,10	-77,24
PAKİSTAN	9	0	9	0,03	16	0	16	0,05	77,78
ROMANYA	71	2	73	0,27	22	0	22	0,07	-69,86
RUSYA	6263	3	6266	23,53	10.547	9	10.556	32,21	68,46
S.ARBİSTAN	5.348	27	5375	20,18	7.798	0	7.798	23,80	45,08
SUDAN	15	0	15	0,06	173	0	173	0,53	1.053,33
TACİKİSTAN	30	0	30	0,11	41	0	41	0,13	36,67
TATARİSTAN	93	0	93	0	0	0	0	0,00	-100
TÜRKMENİSTAN	447	0	447	2	237	0	237	0,72	-46,98
UKRAYNA	591	0	591	2	406	0	406	1,24	-31,30
ÜRDÜN	957	2	959	3,60	912	0	912	2,78	-4,90
YEMEN	9	0	9	0,03	0	0	0	0	-100,00
<b>TOPLAM</b>	<b>26570</b>	<b>64</b>	<b>26.634</b>	<b>100,00</b>	<b>32.736</b>	<b>32</b>	<b>32.768</b>	<b>100,00</b>	<b>23,03</b>



**2005 YILI MAYIS AYI İÇİNDE ALINAN VE KARŞILANAN AÇIK İŞLER  
(EKONOMİK FAALİYET ALANLARINA GÖRE)**



**TABLO 11: ÖZEL SEKTÖRE YAPILAN İŞE YERLEŞTİRMELER (SEKTÖRLERE GÖRE)**

EKONOMİK FAALİYETLER	MAYIS 2005	TOPLAMA ORANI %	MAYIS 2006	TOPLAMA ORANI %	GEÇEN YILA GÖRE DEĞİŞİM ORANI %
TARIM	19	0,53	71	1,09	273,68
SANAYİ	2.003	55,92	3.637	55,97	81,58
HİZMET	1.560	43,55	2.790	42,94	78,85
TOPLAM	3.582	100	6.498	100	81,41

**TABLO 12: KAYITLI İŞSİZLERİN BEKLEME SÜRELERİ**

MAYIS 2006 SONUNDA				
BEKLEME SÜRELERİ	ERKEK	KADIN	TOPLAM	GENEL TOPLAMA ORANI %
30 GÜN VE AZ	23.379	9.058	32.437	3,47
1 - 2 AY	27.636	9.231	36.868	3,95
2 - 3 AY	33.456	10.625	44.080	4,72
3 - 4 AY	31.801	9.155	40.956	4,39
4 - 5 AY	21.702	7.308	29.010	3,11
5 - 6 AY	22.088	9.325	31.413	3,36
6 - 7 AY	19.582	8.326	27.908	2,99
7 - 8 AY	16.305	7.348	23.653	2,53
8 - 12 AY	87.655	39.462	127.116	13,61
1 YILDAN FAZLA	411.462	129.068	540.530	57,87
GENEL TOPLAM	695.066	238.906	933.972	100

**TABLO 13: İŞGÜCÜ YETİŞTİRME KURLARI VE MESLEKİ REHABİLİTASYON FAALİYETLERİ**

KURS TÜRÜ	MAYIS 2006				OCAK-MAYIS 2006	
	Açılan Kurs Sayısı	Katılan Kursiyer Sayısı			Açılan Kurs Sayısı	Katılan Kursiyer Sayısı
		Erkek	Kadın	Toplam		
İstihdam Garantili Kurslar	35	648	64	712	80	1.552
Kendi İşini Kuracaklara Yönelik Kurslar	8	40	96	136	8	136
Özürlülere Yönelik Kurslar	-	-	-	0	10	565
Eski Hükümlülere Yönelik Kurslar	-	-	-	0	30	162
ÖSDP Kapsamında Açılan Kurs	-	-	-	0	-	-
İşsizlik Sigortası Kapsamında Düzenlenen	11	112	13	125	20	246
<b>TOPLAM</b>	<b>54</b>	<b>800</b>	<b>173</b>	<b>973</b>	<b>148</b>	<b>2.661</b>

**TABLO 14: İŞLETMELERDE EĞİTİM SEMİNERİ FAALİYETLERİ**

DÜZENLENEN SEMİNERLERİN TÜRÜ	MAYIS 2006			OCAK - MAYIS 2006		
	Seminer Verilen İşyeri Sayısı	Seminer Sayısı	Seminerlere Katılan Sayısı	Seminer Verilen İşyeri Sayısı	Seminer Sayısı	Seminerlere Katılan Sayısı
İşçi Geliştirme Semineri	23	6	125	79	47	1.132
İlk Kademe Yöneticilik Semineri		2	50		4	95
Orta Kademe Yöneticilik Semineri		3	62		5	86
Zaman Yönetimi Semineri		3	62		10	211
Toplam Kalite Yönetim Semineri		1	12		8	165
İnsan İlişkileri ve Stres Semineri		4	82		21	496
İnsan İlişkileri ve İletişim Semineri		4	96		8	195
İşçi Sağlığı ve İş Güvenliği Semineri		33	779		105	2.496
<b>TOPLAM</b>			<b>56</b>		<b>1.268</b>	

**TABLO 15: 2006 MAYIS AYI İŞ VE MESLEK DANIŞMANLIĞI FAALİYETLERİ**

İLLER	MAYIS - 2006			OCAK-MAYIS 2006		
	BİREYSEL GÖRÜŞMELER	ÇALIŞMA YAPILAN OKUL SAYISI	ÇALIŞMA YAPILAN ÖĞRENCİ SAYISI	BİREYSEL GÖRÜŞMELER	ÇALIŞMA YAPILAN OKUL SAYISI	ÇALIŞMA YAPILAN ÖĞRENCİ SAYISI
ADANA	5	6	697	24	13	1.129
AMASYA	4	-	-	17	10	439
ANKARA	3	13	1.696	23	62	6.470
BURSA	62	2	624	250	15	1.648
ÇORUM	1	2	435	1	16	2.109
ERZİNCAN	24	3	292	174	9	517
ERZURUM	-	-	-	11	7	734
GAZİANTEP	-	3	316	-	6	1.163
MERSİN	-	5	622	4	17	2.631
EMİNÖNÜ(İST)	-	2	159	10	10	1.685
İZMİR	9	5	121	36	27	870
KOCAELİ	-	-	-	59	83	8.374
KONYA	-	4	1.126	3	19	2.784
NEVŞEHİR	-	11	759	-	12	808
PENDİK(İST)	-	-	-	-	-	-
SAMSUN	1	5	1.373	56	39	6.378
TOKAT	-	-	-	1	19	1.514
ÜMRANİYE (İST)	-	2	187	14	11	1.167
ŞİŞLİ (İST)	-	-	-	4	8	829
<b>TOPLAM</b>	<b>109</b>	<b>63</b>	<b>8.407</b>	<b>687</b>	<b>383</b>	<b>41.249</b>

**TABLO 16: ÖZELLEŞTİRME NEDENİYLE İŞTEN ÇIKARILANLARA YAPILAN İŞ KAYBI TAZMİNATI ( İKT ) ÖDEMELERİ**

AY	İLK KEZ BAŞVURANLAR	İLK KEZ İKT ÖDENENLER	İKT ÖDEMESİ DEVAM EDENLER	OCAK-MAYIS- 2006 DÖNEMİNDE İKT ÖDENENLER	OCAK 2002-MAYIS 2006 DÖNEMİNDE İKT ÖDENENLER
MAYIS 2006	4	4	904	2.652	12.463

**TABLO 17:4447 SAYILI KANUN GEREĞİ İŞTEN ÇIKARILANLARA YAPILAN (İÖ) ÖDEMELERİ**

AY	İLK KEZ BAŞVURANLAR	İLK KEZ İÖ ÖDENENLER	İÖ ÖDEMESİ DEVAM EDENLER	OCAK-MAYIS- 2006 DÖNEMİNDE İÖ ÖDENENLER	OCAK 2002-MAYIS 2006 DÖNEMİNDE İÖ ÖDENENLER
MAYIS 2006	9.943	1.490	98.323	187.607	632.166

**TABLO 18: TERORLE MÜCADELE KANUNU KAPSAMINDAKİLERLE İLGİLİ SAYISAL VERİLER**

AY İÇİNDE BAŞVURU		GEÇEN AYDAN DEVREDEN AÇIK İŞ	AY İÇİNDE ALINAN AÇIK İŞ			İŞE YERLEŞTİRME			İPTAL EDİLEN AÇIK İŞ	ERTESİ AYA DEVREDEN AÇIK İŞ	AÇIK KONTENJAN	SIRA BEKLEYENLER		
ERKEK	KADIN		ERKEK	KADIN	TOPLAM	ERKEK	KADIN	TOPLAM				ERKEK	KADIN	TOPLAM
6	1	27.898	1034	12	1046	10	1	11	187	28.746	36.022	151	14	165

## İŞSİZLİK SİGORTASI SİGORTALILAR!

- \* Sigortalı çalışmak, işsiz kaldığınızda gelirinizin sigortası olacaktır.
- \* İşsiz kaldığınızda belirli bir süre de olsa güvenceye kavuşmak istiyorsanız sigortalı olarak çalışınız.



## İŞVERENLER ! . İŞ GÖRENLER ! KURUM ÖZEL KESİMİN DE HİZMETİNDE

- \* Çalışan işgücünün niteliğini geliştirmek amacı ile işletmelerde düzenlediğimiz eğitim seminerlerimizden yararlanabilirsiniz.
- \* Yurtiçinde ve Yurtdışında çalıştıracağınız elaman talebinizi Türkiye İş Kurumuna verin.



## İŞSİZLER !

- \* Yurtdışına işçi gönderen tek yasal kuruluş Türkiye İş Kurumudur. Yurtdışına işçi olarak gitmek için işçi simsarlarına aldanmayınız.



## GENÇLER !

- \* Meslek seçiminde acele karar değil, doğru karar esastır. Kurumun Meslek Danışma Merkezleri bu konuda sizlere yardımcı olur.



## ÖZÜRLÜ, ESKİ HÜKÜMLÜ VE TERÖR MAĞDURLARI !

- \* İşe yerleştirilebilmeniz için Türkiye İş Kurumuna başvurunuz.



**TÜRKİYE İŞ KURUMU**  
Türkiye'nin Tek İş Kurumu

## TANIMLAR

**Başvuru:** İş arayanların, gereksinimlerinin karşılanması için Kurum İl Müdürlüklerine doğrudan yaptıkları müracaat.

**Devreden Başvuru:** Bir önceki aydan devreden iş arayanlara ilişkin kayıt.

**Açık İş :** Kuruma işverenlerden intikal eden işçi istemi.

**İşveren İstemi (Talep):** İşverenlerin, işçi istemlerini Kurum ünitesine ayrıntılı olarak bildirmesi.

**Davet:** İş arayanlara, ünitelerimizde karşılıklı görüşme yapmak amacıyla yapılan çağrı.

**İş Araştırması (Sondaj):** İş istemi ile Kurum İl Müdürlüklerine başvuran nitelikli iş arayanların Kurum kayıtlarında durumlarına uygun açık iş bulunmaması halinde bu kişilerin işyerlerine tavsiye edilmesi.

**Görüşme (Mülakat):** Mesleğine, iş tecrübesine, öğrenimine, iş tercihinine ve kişisel durumuna en uygun işi bulmak amacıyla, iş arayan ile yapılan görüşme.

**Gönderme:** Seçme ve Davet yapılan iş arayanlar ile günlük başvuruda bulunanların, işverenle görüşme yapmak üzere işyerine gönderilmesi.

**Takdim:** Kurum İl Müdürlüklerince işyerine gönderilmesine karar verilen iş arayanların, işverenle görüşme yapmak üzere işyerinde bulunması.

**İşe Yerleştirme (Plasman):** İş arayanların Kurumca işe yerleştirilmesi.

**Karşılanan Açık İş:** İşverenlerin vermiş oldukları işçi istemlerinin Kurumca karşılanması.

**Açık Kontenjan:** İşverenlerin yasa gereği çalıştırmak zorunda oldukları özürü ve eski hükümlüler ile terörden etkilenme sonucu işe yerleştirileceklerle ilişkin açık işgücü sayısı.

**Özürü:** Bedensel, zihinsel ve ruhsal özürleri nedeniyle çalışma gücünün en az %40'ından yoksun olduğu sağlık kurulu raporu ile belgelenen kişiler.( Sakatların İstihdamı hk.Tüzük, Md.2).

**Eski Hükümlü:** Altı aydan daha uzun süreli hürriyeti bağlayıcı bir cezadan veya devlet memuru olmaya engel bir suçtan hüküm giymiş ve cezasını infaz kurumlarında tamamlamış veya cezası tecil edilmiş yahut şartlı salıverme yoluyla tahliye edilmiş olanlar ile özel kanunlarında belirtilen şartlardan dolayı istihdam edilmeleri olanağı bulunmayanlar veya ömür boyu kamu hizmetlerinden yasaklı bulunanlar ya da Kurum tarafından daha önce bu kapsamda işe yerleştirilmemiş olan mükerrer suç işleyen kişiler(Eski Hükümlülerin İstihdamı hk. Tüzük, Md.2).

**Transfer (Üniteler arası işlem):** Yerel olarak gösterilen tüm çabalara rağmen karşılanamayan işveren istemlerine diğer üniteler aracılığıyla işlem yapılması.

**Kayıtlı İşgücü:** İş arayanlardan aktif kayıtlarda yer alanların tümü.

**Aktif Kayıt:** Son işlem tarihinden itibaren 1 yıl süre ile işe gönderilmek üzere hazır olan kayıt.

**Pasif Kayıt:** Aktif kayıt da yer alma hakkını kaybeden iş arayanlara ilişkin kayıt.

**Toplu İşten Çıkarma (Tensikat):** Bir işyerinde 10 veya daha çok işçinin çıkarılması ( 4857 Sayılı İş Yasası. Md.29).

**Kayıtlı İşsiz:** Çalışma çağında ve gücünde olan, çalışmak isteyen, Kuruma başvurduğunda asgari ücret düzeyinde gelir getirici bir işi olmayan, Kurum tarafından henüz kendisine iş bulunamayan aktif kayıtlardaki kişilerdir. Kayıtlı işgücünden, daha iyi şartlarda iş arayanlar, emeklilerden iş arayanlar ve belli bir iş yerinde çalışmak isteyenler çıkarıldığında geri kalanlar kayıtlı işsiz sayılmaktadır.

**Terörden etkilenenlerden iş arayanlar:** 3713 Sayılı Terörle Mücadele Yasası ve bu Yasaya ek bir madde eklenmesi hakkındaki 4131 sayılı Yasa kapsamında olmak üzere, terör eylemleri nedeniyle şehit ve malul olanların yakınları ile çalışabilecek durumdaki malullerden, özel kuruluşlarda çalışmak amacıyla Kuruma başvuranlar.

**Özelleştirme nedeniyle başvuranlar:** 4046 Sayılı Yasa kapsamında yapılan özelleştirme nedeniyle işine son verilenlerden, süresi içinde Kuruma başvurarak, anılan Yasanın 21. Maddesinde belirtilen iş kaybı tazminatı, yeni bir iş bulma, meslek geliştirme, edindirme ve yetiştirme hizmetlerinden yararlanmak isteyenler.

**Temas:** İşverenlerle telefonla veya yazılı olarak yapılan iş görüşmesi.

**Ziyaret:** İşverenlerle işyerinde doğrudan yapılan iş görüşmesi.