



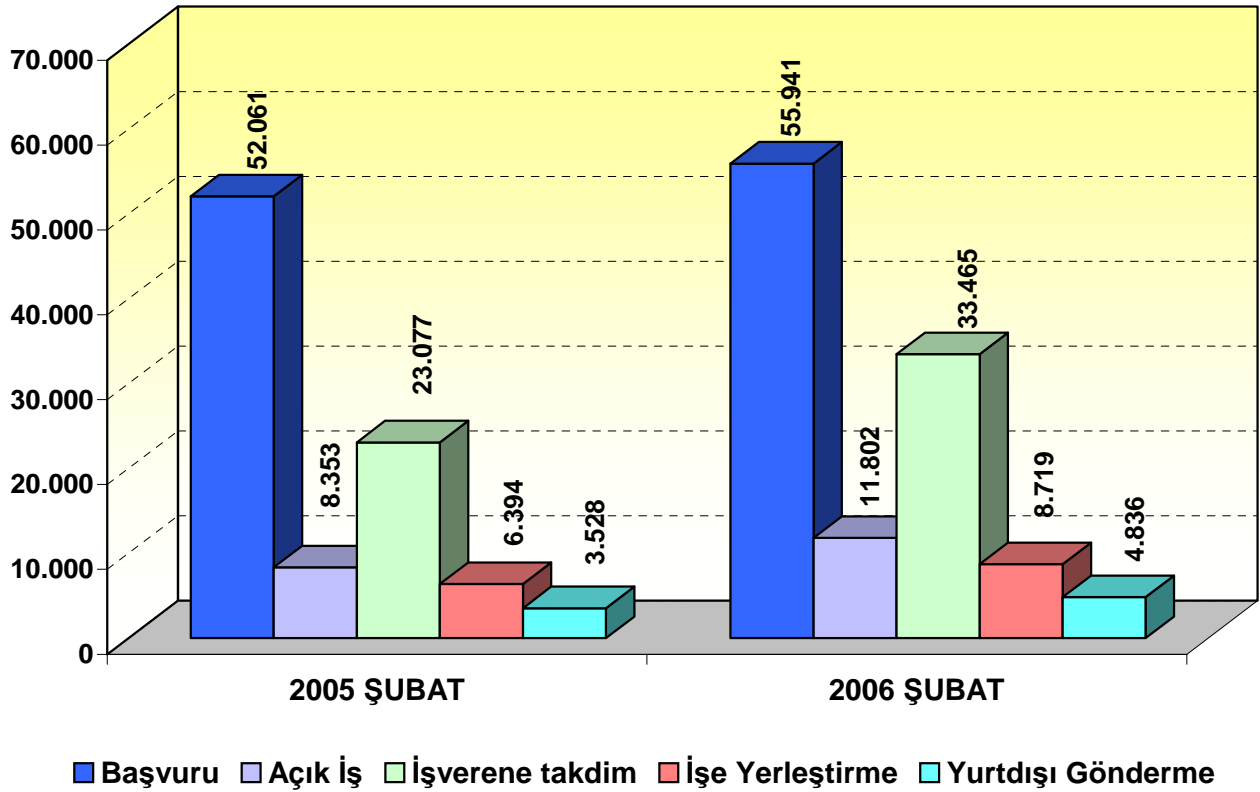
TÜRKİYE İŞ KURUMU GENEL MÜDÜRLÜĞÜ

AYLIK İSTATİSTİK BÜLTENİ

ŞUBAT 2006

K-Q
TSE-ISO-EN
9000

2005 - 2006 ŞUBAT AYLARI İŞGÜCÜ PİYASASI BİLGİLERİ



- BAŞVURULAR** : Başvuru sayısı **2006** yılı Şubat ayında **55.941**, **2005** yılı Şubat ayında ise **52.061**' dir. Başvurularda geçen yılın aynı ayına göre **% 7,45' lik (3.880 kişi)** artış görülmüştür.
- AÇIK İŞLER** : Açık İş Sayısı **2006** yılı Şubat ayında **11.802**, **2005** yılı Şubat ayında ise **8.353**' dir. Açık İşlerde geçen yılın aynı ayına göre **% 41,29' luk (3,449 açık iş)** artış görülmüştür.
- İŞVERENE TAKDİM:** İşverene Takdim Sayısı **2006** yılı Şubat ayında **33.465**, **2005** yılı Şubat ayında ise **23.077**' dir. İşverene Takdimlerde geçen yılın aynı ayına göre **% 45,01'lik (10.388 kişi)** artış görülmüştür.
- İŞE YERLEŞTİRME:** İşe Yerleştirme Sayısı **2006** yılı Şubat ayında **8.719**, **2005** yılı Şubat ayında ise **6.394**' dür. İşe Yerleştirmede geçen yılın aynı ayına göre **% 36,36' lık (2.325 kişi)** artış görülmüştür.
- İSSİZLER** : Kayıtlı İşsiz Sayısı **2006** yılı Şubat ayı itibariyle **902.596**, **2005** yılı Şubat ayı itibariyle ise **872.684**' dür. Kayıtlı İşsiz sayısında geçen yılın aynı ayına göre **% 3,5' lik (30.512 kişi)** artış görülmüştür.

TABLO 1: 2005 - 2006 ŞUBAT AYI GENEL VERİLERİ

| | ŞUBAT - 2005 | | | ŞUBAT - 2006 | | | DEĞİŞİM ORANI % |
|--|----------------|----------------|----------------|----------------|----------------|----------------|--------------------|
| | ERKEK | KADIN | TOPLAM | ERKEK | KADIN | TOPLAM | |
| BAŞVURU (TOPLAM İŞ ARAYANLAR) | 39.327 | 12.734 | 52.061 | 44.239 | 11.702 | 55.941 | 7,45 |
| A - İş Arayanlar | 33.109 | 11.608 | 44.717 | 36.023 | 10.365 | 46.388 | 3,74 |
| B - Özel durumuna uygun iş arayanlar (Toplam) | 6.218 | 1.126 | 7.344 | 8.216 | 1.337 | 9.553 | 30,08 |
| a -Daha İyi şartlarda iş arayanlar | 3.217 | 782 | 3.999 | 5.634 | 988 | 6.622 | 65,59 |
| b -Emeklilerden İş arayanlar | 21 | 5 | 26 | 63 | 4 | 67 | 157,69 |
| c -Özürliülerden İş arayanlar | 1.950 | 313 | 2.263 | 1.711 | 331 | 2.042 | -9,77 |
| d -E.Hükümlülerden İş arayanlar | 1.027 | 26 | 1.053 | 808 | 13 | 821 | -22,03 |
| e -Terörden Etki.İş arayanlar | 3 | 0 | 3 | 0 | 1 | 1 | -66,67 |
| AÇIK İŞ | 7.762 | 591 | 8.353 | 10.966 | 836 | 11.802 | 41,29 |
| Kamu | 2.283 | 181 | 2.464 | 3.119 | 280 | 3.399 | 37,95 |
| Özel | 5.479 | 410 | 5.889 | 7.847 | 556 | 8.403 | 42,69 |
| Tarım dışı | 7.623 | 588 | 8.211 | 10.867 | 830 | 11.697 | 42,46 |
| Tarım içi | 139 | 3 | 142 | 99 | 6 | 105 | -26,06 |
| İŞVERENE TAKDİM | 20.107 | 2.970 | 23.077 | 28.649 | 4.816 | 33.465 | 45,01 |
| Kamu | 3.391 | 567 | 3.958 | 3.826 | 855 | 4.681 | 18,27 |
| Özel | 16.716 | 2.403 | 19.119 | 24.823 | 3.961 | 28.784 | 50,55 |
| Seçme Davet | 2.914 | 527 | 3.441 | 4.168 | 874 | 5.042 | 46,53 |
| Günlük Takdim | 17.193 | 2.443 | 19.636 | 24.481 | 3.942 | 28.423 | 44,75 |
| İŞE YERLEŞTİRME | 5.533 | 861 | 6.394 | 7.248 | 1.471 | 8.719 | 36,36 |
| Kamu | 3.019 | 429 | 3.448 | 2.112 | 394 | 2.506 | -27,32 |
| Özel | 2.514 | 432 | 2.946 | 5.136 | 1.077 | 6.213 | 110,9 |
| Tarım dışı | 5.395 | 849 | 6.244 | 7.175 | 1.456 | 8.631 | 38,23 |
| Tarım içi | 138 | 12 | 150 | 73 | 15 | 88 | -41,33 |
| Normal Yerleştirme | 3.376 | 607 | 3.983 | 4.706 | 1.152 | 5.858 | 47,08 |
| Kamu | 2.783 | 409 | 3.192 | 1.980 | 373 | 2.353 | -26,28 |
| Özel | 593 | 198 | 791 | 2.726 | 779 | 3.505 | 343,11 |
| Özürli yerleştirme | 1.628 | 240 | 1.868 | 1.922 | 302 | 2.224 | 19,06 |
| Kamu | 177 | 18 | 195 | 99 | 21 | 120 | -38,46 |
| Özel | 1.451 | 222 | 1.673 | 1.823 | 281 | 2.104 | 25,76 |
| E.Hükümlü Yerleştirme | 523 | 14 | 537 | 613 | 17 | 630 | 17,32 |
| Kamu | 59 | 2 | 61 | 33 | 0 | 33 | -45,9 |
| Özel | 464 | 12 | 476 | 580 | 17 | 597 | 25,42 |
| Terörden Etki.Yerleştirme (Özel) | 6 | 0 | 6 | 7 | 0 | 7 | 16,67 |
| YURT DIŞI | | | | | | | |
| Başvuru | 52 | 10 | 62 | 23 | 6 | 29 | -53,23 |
| Gönderme | 3.498 | 30 | 3.528 | 4.833 | 3 | 4.836 | 37,07 |
| KAYITLI İŞGÜCÜ | 719.651 | 230.391 | 950.042 | 726.564 | 241.968 | 968.532 | 1,95 |
| KAYITLI İŞSİZ | 656.209 | 215.875 | 872.084 | 673.436 | 229.160 | 902.596 | 3,5 |

TABLO 2: 2005 - 2006 YILLARI OCAK-ŞUBAT GENEL VERİLERİ

| | OCAK - ŞUBAT 2005 | | | OCAK - ŞUBAT 2006 | | | DEĞİŞİM |
|---|-------------------|----------------|----------------|-------------------|----------------|----------------|--------------|
| | ERKEK | KADIN | TOPLAM | ERKEK | KADIN | TOPLAM | ORANI % |
| BAŞVURU (TOPLAM İŞ ARAYANLAR) | 75.592 | 23.633 | 99.225 | 76.357 | 21.501 | 97.858 | -1,38 |
| A - İş Arayanlar | 63.787 | 21.616 | 85.403 | 63.811 | 19.249 | 83.060 | -2,74 |
| B - Özel durumuna uygun iş arayanlar (Toplam) | 11.805 | 2.017 | 13.822 | 12.546 | 2.252 | 14.798 | 7,06 |
| a -Daha iyi şartlarda iş arayanlar | 5.811 | 1.345 | 7.156 | 8.197 | 1.668 | 9.865 | 37,86 |
| b -Emeklilerden İş arayanlar | 49 | 13 | 62 | 113 | 8 | 121 | 95,16 |
| c -Özürliülerden İş arayanlar | 3.994 | 613 | 4.607 | 2.895 | 556 | 3.451 | -25,09 |
| d -E.Hükümlülerden İş arayanlar | 1.943 | 43 | 1.986 | 1.336 | 19 | 1.355 | -31,77 |
| e -Terörden Etki. İş arayanlar | 8 | 3 | 11 | 5 | 1 | 6 | -45,45 |
| AÇIK İŞ | 14.262 | 1.572 | 15.834 | 20.211 | 1.296 | 21.507 | 35,83 |
| Kamu | 4.969 | 370 | 5.339 | 5.548 | 385 | 5.933 | 11,13 |
| Özel | 9.293 | 1.202 | 10.495 | 14.663 | 911 | 15.574 | 48,39 |
| Tarım dışı | 13.924 | 1.561 | 15.485 | 19.990 | 1.281 | 21.271 | 37,37 |
| Tarım içi | 338 | 11 | 349 | 221 | 15 | 236 | -32,38 |
| İŞVERENE TAKDİM | 35.932 | 5.197 | 41.129 | 49.583 | 9.199 | 58.782 | 42,92 |
| Kamu | 7.218 | 1.199 | 8.417 | 7.196 | 2.038 | 9.234 | 9,71 |
| Özel | 28.714 | 3.998 | 32.712 | 42.387 | 7.161 | 49.548 | 51,47 |
| Seçme davet | 4.642 | 942 | 5.584 | 7.102 | 1.765 | 8.867 | 58,79 |
| Günlük Takdim | 31.290 | 4.255 | 35.545 | 42.481 | 7.434 | 49.915 | 40,43 |
| İŞE YERLEŞTİRME | 10.007 | 1.565 | 11.572 | 12.196 | 2.795 | 14.991 | 29,55 |
| Kamu | 5.626 | 779 | 6.405 | 3.738 | 942 | 4.680 | -26,93 |
| Özel | 4.381 | 786 | 5.167 | 8.458 | 1.853 | 10.311 | 99,55 |
| Tarım dışı | 9.749 | 1.543 | 11.292 | 12.004 | 2.771 | 14.775 | 30,84 |
| Tarım içi | 258 | 22 | 280 | 192 | 24 | 216 | -22,86 |
| Normal Yerleştirme | 6.220 | 1.135 | 7.355 | 7.743 | 2.211 | 9.954 | 35,34 |
| Kamu | 5.207 | 748 | 5.955 | 3.479 | 898 | 4.377 | -26,5 |
| Özel | 1.013 | 387 | 1.400 | 4.264 | 1.313 | 5.577 | 298,36 |
| Özürli yerleştirme | 2.811 | 408 | 3.219 | 3.358 | 556 | 3.914 | 21,59 |
| Kamu | 303 | 29 | 332 | 200 | 42 | 242 | -27,11 |
| Özel | 2.508 | 379 | 2.887 | 3.158 | 514 | 3.672 | 27,19 |
| E.Hükümlü Yerleştirme | 959 | 22 | 981 | 1.084 | 28 | 1.112 | 13,35 |
| Kamu | 116 | 2 | 118 | 59 | 2 | 61 | -48,31 |
| Özel | 843 | 20 | 863 | 1.025 | 26 | 1.051 | 21,78 |
| Terörden Etki. Yerleştirme (Özel) | 17 | 0 | 17 | 11 | 0 | 11 | -35,29 |
| KAYITLI İŞGÜCÜ | 719.651 | 230.391 | 950.042 | 726.564 | 241.968 | 968.532 | 1,95 |
| KAYITLI İŞSİZ | 656.209 | 215.875 | 872.084 | 673.436 | 229.160 | 902.596 | 3,5 |
| YURT DIŞI | | | | | | | |
| Başvuru | 82 | 17 | 99 | 44 | 10 | 54 | -45,45 |
| Gönderme | 6.569 | 35 | 6.604 | 14.697 | 8 | 14.705 | 122,67 |

**TABLO 3: 2006 YILI ŞUBAT AYI SONU İTİBARIYLA BAŞVURU,
İŞE YERLEŞTİRME VE İŞSİZLERİN MESLEK GRUPLARINA GÖRE DAĞILIMI**

| MESLEKLER | BAŞVURU | | İŞE YERLEŞTİRME | | İŞSİZ | |
|---|---------|---------------------|-----------------|---------------------|---------|---------------------|
| | TOPLAM | GEN.TOP. ORANI % | TOPLAM | GEN.TOP. ORANI % | TOPLAM | GEN.TOP. ORANI % |
| AĞIR VASITA ŞOFÖRÜ | 3.527 | 3,60 | 156 | 1,04 | 32.635 | 3,62 |
| AŞÇILAR | 1.132 | 1,16 | 43 | 0,29 | 9.809 | 1,09 |
| AYAKKABI VE DERİ EŞYA İMALATI | 378 | 0,39 | 21 | 0,14 | 2.815 | 0,31 |
| BİLGİSAYAR OPERATÖRÜ | 829 | 0,85 | 100 | 0,67 | 8.399 | 0,93 |
| BÜRO NEZARETCİLERİ VE BÜRO ELEM. | 13.328 | 13,62 | 1.317 | 8,79 | 130.573 | 14,47 |
| DAKTİLO VE BİLGİSAYAR OPERATÖRÜ | 322 | 0,33 | 15 | 0,1 | 4.139 | 0,46 |
| DEBAĞLAR VE DERİ İŞÇİLERİ | 245 | 0,25 | 3 | 0,02 | 2.476 | 0,27 |
| DEĞİRMEN, FIRIN, İÇKİ VE BESİN İŞÇİ. | 474 | 0,48 | 36 | 0,24 | 4.324 | 0,48 |
| DOKUMACI, ÖRÜCÜ VE İLGİLİ İŞÇİLER | 1.271 | 1,3 | 84 | 0,56 | 12.396 | 1,37 |
| ELEKTRİK TESİSATÇILARI | 1.324 | 1,35 | 202 | 1,35 | 16.805 | 1,86 |
| ELEKTRİK VE ELEKTRONİK MONTÖRLERİ | 495 | 0,51 | 116 | 0,77 | 5.708 | 0,63 |
| ELYAF HAZIRLAYICI İPLİKÇİ VE SARICI | 1.546 | 1,58 | 109 | 0,73 | 13.708 | 1,52 |
| GARSONLAR VE BARMENLER | 1.221 | 1,25 | 48 | 0,32 | 8.466 | 0,94 |
| HEMŞİRE, EBE VE TIP TEKNİSYENLERİ | 663 | 0,68 | 179 | 1,19 | 4.087 | 0,45 |
| KASARLAYICI, BOYACI VE ÖTEKİ DOK. | 621 | 0,63 | 28 | 0,19 | 4.876 | 0,54 |
| KAUÇUK, PLASTİK ÜRÜN VE TAŞIT LAS. İM. İŞÇ. | 283 | 0,29 | 61 | 0,41 | 2.116 | 0,23 |
| KAYNAKÇILAR VE PÜRMÜZCÜLER | 1.044 | 1,07 | 239 | 1,59 | 7.478 | 0,83 |
| KESİCİ, DİKİŞÇİ VE DÖŞEMECİLER | 2.630 | 2,69 | 333 | 2,22 | 18.868 | 2,09 |
| KİMYAGER VE FİZİKÇİ | 349 | 0,36 | 19 | 0,13 | 3.422 | 0,38 |
| MARANGOZLAR VE DOĞRAMACILAR | 217 | 0,22 | 41 | 0,27 | 1.718 | 0,19 |
| METAL İŞLEMCİLERİ | 308 | 0,31 | 8 | 0,05 | 3.289 | 0,36 |
| METAL LEVHA VE METAL İNŞAAT HAZ. | 637 | 0,65 | 43 | 0,29 | 7.229 | 0,8 |
| MİMAR MÜHENDİS | 1.262 | 1,29 | 201 | 1,34 | 12.748 | 1,41 |
| MOBİLYA VE İLGİLİ AĞAÇ İŞLERİ | 950 | 0,97 | 102 | 0,68 | 7.502 | 0,83 |
| MOTORLU ARAÇ TAMİRCİ MAK. | 631 | 0,64 | 177 | 1,18 | 5.953 | 0,66 |
| MUHASEBECİ VE KASADAR | 3.670 | 3,75 | 191 | 1,27 | 43.793 | 4,85 |
| MÜCEVHER, CAM, KİL VE PORSELEN İŞÇİLİĞİ | 317 | 0,32 | 11 | 0,07 | 1.881 | 0,21 |
| MÜRETTİP VE MATBAA İŞÇİLERİ | 294 | 0,3 | 12 | 0,08 | 2.331 | 0,26 |
| ÖTEKİ HİZMET İŞÇİLERİ | 2.852 | 2,91 | 376 | 2,51 | 24.044 | 2,66 |
| ÖTEKİ İMALAT İŞÇİLERİ VE İLGİLİ İŞÇİLER | 828 | 0,85 | 49 | 0,33 | 8.000 | 0,89 |
| ÖTEKİ İNŞAATLA İLGİLİ İŞÇİLER | 284 | 0,29 | 27 | 0,18 | 2.061 | 0,23 |
| ÖTEKİ MAKİNA MOTOR VE TAMİRCİLER | 470 | 0,48 | 21 | 0,14 | 4.393 | 0,49 |
| ÖTEKİ METAL TEZGAH AYARCI OPERATÖRÜ | 762 | 0,78 | 83 | 0,55 | 10.065 | 1,12 |
| ÖTEKİ PROF. TEKNİK VE İLG. PERSONEL | 2.641 | 2,7 | 541 | 3,61 | 23.910 | 2,65 |
| ÖTEKİ TAŞIMA ARAÇ SÜRÜCÜ İLE İLG. ELE. | 1.263 | 1,29 | 59 | 0,39 | 9.801 | 1,09 |
| SATIŞ İŞÇİLERİ | 1.638 | 1,67 | 228 | 1,52 | 15.227 | 1,69 |
| SIHHİ TESİSATÇILARI VE BORU TESİSATÇILARI | 378 | 0,39 | 13 | 0,09 | 3.067 | 0,34 |
| TAHMİL-TAHLİYE İŞÇİSİ, MALZ. TAŞ. OP. | 973 | 0,99 | 57 | 0,38 | 8.024 | 0,89 |
| TARIM, ORMAN İŞÇİSİ, BALIKÇI, AVCI | 391 | 0,4 | 34 | 0,23 | 2.371 | 0,26 |
| TEKNİSYENLER | 1.991 | 2,03 | 185 | 1,23 | 19.643 | 2,18 |
| TERZİ VE KÜRK İŞÇİLERİ | 494 | 0,5 | 25 | 0,17 | 4.693 | 0,52 |
| TORNA TEZGAHI OPERATÖRÜ (METAL) | 385 | 0,39 | 60 | 0,4 | 3.157 | 0,35 |
| YÖNETİCİLER | 4.807 | 4,91 | 222 | 1,48 | 43.356 | 4,8 |
| DİĞER MESLEKLİ İŞÇİLER | 3.011 | 3,08 | 309 | 2,06 | 30.914 | 3,43 |
| VASIFLI İŞÇİLER | 63.136 | 64,52 | 6.184 | 41,25 | 592.270 | 65,62 |
| VASIFSIZ İŞÇİLER | 34.722 | 35,48 | 8.807 | 58,75 | 310.326 | 34,38 |
| GENEL TOPLAM | 97.858 | 100 | 14.991 | 100 | 902.596 | 100 |

TABLO 4 : 2006 YILI ŞUBAT AYI SONU İTİBARIYLA BAŞVURU, İŞE YERLEŞTİRME VE İŞSİZLERİN YAŞ GRUPLARINA GÖRE DAĞILIMI

| YAŞ GRUPLARI | BAŞVURU | | İŞE YERLEŞTİRME | | İŞSİZ | | İŞE YERLEŞTİRMENİN BAŞVURUYA ORANI % |
|---------------------|---------------|-------------------|-----------------|-------------------|----------------|-------------------|--------------------------------------|
| | TOPLAM | GEN. TOP. ORANI % | TOPLAM | GEN. TOP. ORANI % | TOPLAM | GEN. TOP. ORANI % | |
| 15-19 | 3.201 | 3,27 | 539 | 3,6 | 14.449 | 1,60 | 16,84 |
| 20-24 | 23.198 | 23,71 | 2.832 | 18,89 | 138.789 | 15,38 | 12,21 |
| 25-29 | 25.848 | 26,41 | 4.637 | 30,93 | 239.453 | 26,53 | 17,94 |
| 30-34 | 17.766 | 18,15 | 2.713 | 18,1 | 189.624 | 21,01 | 15,27 |
| 35-39 | 12.276 | 12,54 | 1.752 | 11,69 | 131.024 | 14,52 | 14,27 |
| 40-44 | 9.374 | 9,58 | 1.339 | 8,93 | 105.545 | 11,69 | 14,28 |
| 45-64 | 6.145 | 6,28 | 1.176 | 7,84 | 82.760 | 9,17 | 19,14 |
| 65 ve daha büyük | 50 | 0,05 | 3 | 0,02 | 952 | 0,11 | 6 |
| GENEL TOPLAM | 97.858 | 100 | 14.991 | 100 | 902.596 | 100 | 15,32 |

TABLO 5 : 2006 YILI ŞUBAT AYI SONU İTİBARIYLA BAŞVURU, İŞE YERLEŞTİRME VE İŞSİZLERİN EĞİTİM DÜZEYLERİNE GÖRE DAĞILIMI

| EĞİTİM DÜZEYLERİ | BAŞVURU | | İŞE YERLEŞTİRME | | İŞSİZ | | İŞE YERLEŞTİRMENİN BAŞVURUYA ORANI % |
|-----------------------------------|---------------|-------------------|-----------------|-------------------|----------------|-------------------|--------------------------------------|
| | TOPLAM | GEN. TOP. ORANI % | TOPLAM | GEN. TOP. ORANI % | TOPLAM | GEN. TOP. ORANI % | |
| Okuma Yazma Bilmeyen | 499 | 0,51 | 74 | 0,49 | 6.400 | 0,71 | 14,83 |
| Okur Yazar | 830 | 0,85 | 161 | 1,07 | 14.887 | 1,65 | 19,4 |
| İlkokul Mezun | 40.705 | 41,6 | 6.266 | 41,80 | 356.838 | 39,53 | 15,39 |
| Orta ve Dengi Okul Mez. | 15.587 | 15,93 | 1.870 | 12,47 | 124.583 | 13,80 | 12 |
| Sanat Ortaokulu Mez. | 61 | 0,06 | 9 | 0,06 | 822 | 0,09 | 14,75 |
| Lise ve Dengi Okul Mez. | 17.886 | 18,28 | 2.480 | 16,54 | 181.838 | 20,15 | 13,87 |
| Sanat ve Teknik Lise Mez. | 1.352 | 1,38 | 494 | 3,30 | 25.724 | 2,85 | 36,54 |
| Lise Üstü Sanatla İlgili Böl.Mez. | 125 | 0,13 | 11 | 0,07 | 1.667 | 0,18 | 8,8 |
| Anadolu Teknik Lisesi Mez | 76 | 0,08 | 15 | 0,10 | 573 | 0,06 | 19,74 |
| Meslek Lisesi Mez. | 10.205 | 10,43 | 1.813 | 12,09 | 85.044 | 9,42 | 17,77 |
| Meslek Yüksek Okulu 2 Yıllık | 4.892 | 5 | 801 | 5,34 | 46.228 | 5,12 | 16,37 |
| Üniversite Mez. | 5.590 | 5,71 | 994 | 6,63 | 57.386 | 6,36 | 17,78 |
| Master Doktora | 50 | 0,05 | 3 | 0,02 | 606 | 0,07 | 6,00 |
| GENEL TOPLAM | 97.858 | 100 | 14.991 | 100 | 902.596 | 100 | 15,32 |

TABLO 6 : ÖZÜRLÜ VE ESKİHÜKÜMLÜLERİN AÇIK KONTENJAN DURUMLARI

| AÇIK KONTENJAN DURUMU | 2005 YILI ŞUBAT AYI İTİBARIYLA | | | 2006 YILI ŞUBAT AYI İTİBARIYLA | | | 2005-2006 DEĞİŞİM ORANI % |
|-----------------------|--------------------------------|--------|--------|--------------------------------|--------|--------|---------------------------|
| | KAMU | ÖZEL | TOPLAM | KAMU | ÖZEL | TOPLAM | |
| ÖZÜRLÜLER | 4.494 | 23.113 | 27.607 | 2.600 | 18.195 | 20.795 | -24,67 |
| ESKİHÜKÜMLÜLER | 2.351 | 7.575 | 9.926 | 1.493 | 12.024 | 13.517 | 36,18 |

TABLO 7 : SIRA BEKLEYEN ÖZÜRLÜ VE ESKİHÜKÜMLÜLER

| SIRA BEKLEYEN | 2005 YILI ŞUBAT AYI İTİBARIYLA | | | 2006 YILI ŞUBAT AYI İTİBARIYLA | | | 2005-2006 DEĞİŞİM ORANI % |
|----------------|--------------------------------|-------|--------|--------------------------------|--------|--------|---------------------------|
| | ERKEK | KADIN | TOPLAM | ERKEK | KADIN | TOPLAM | |
| ÖZÜRLÜLER | 63.029 | 9.722 | 72.751 | 61.660 | 10.035 | 71.695 | -1,45 |
| ESKİHÜKÜMLÜLER | 26.769 | 362 | 27.131 | 25.122 | 387 | 25.509 | -5,98 |

**TABLO 8: 2006 YILI ŞUBAT AYI SONU İTİBARI İLE
İL MÜDÜRLÜKLERİNİN FAALİYETLERİNE İLİŞKİN GENEL VERİLER**

| İLLER | BAŞVURU (*) (İş Arayanlar) | GEÇEN YILDAN DEVREDEDEN AÇIK İŞ | AÇIK İŞLER (*) | | | İŞE YERLEŞTİRME (*) | | | İPTAL EDİLEN AÇIK İŞ(*) | ERTESİ AYA DEVREDEDEN AÇIK İŞ | KAYITLI İŞGÜCÜ | KAYITLI İŞSİZ | İŞVEREN GÖRÜŞMELERİ (*) | | |
|----------------|-------------------------------|---------------------------------|----------------|-------|--------|---------------------|-------|--------|-------------------------|-------------------------------|----------------|---------------|-------------------------|---------|--------|
| | | | KAMU | ÖZEL | TOPLAM | KAMU | ÖZEL | TOPLAM | | | | | TEMAS | ZİYARET | TOPLAM |
| ADANA | 2.857 | 3.936 | 75 | 355 | 430 | 72 | 327 | 399 | 28 | 3.939 | 36.425 | 34.987 | 1 | 78 | 79 |
| ADIYAMAN | 322 | 234 | 3 | 84 | 87 | 7 | 27 | 34 | 12 | 275 | 6.096 | 6.065 | 0 | 4 | 4 |
| AFYONKARAHİSAR | 639 | 1.188 | 140 | 206 | 346 | 81 | 171 | 252 | 54 | 1.228 | 7.507 | 7.323 | 0 | 0 | 0 |
| AĞRI | 156 | 81 | 14 | 4 | 18 | 3 | 0 | 3 | 13 | 83 | 1.166 | 1.156 | 0 | 0 | 0 |
| AKSARAY | 245 | 292 | 38 | 52 | 90 | 38 | 7 | 45 | 0 | 337 | 2.576 | 2.509 | 16 | 8 | 24 |
| AMASYA | 397 | 167 | 7 | 83 | 90 | 4 | 29 | 33 | 18 | 206 | 4.103 | 3.951 | 6 | 35 | 41 |
| ANKARA | 5.692 | 7.536 | 344 | 875 | 1.219 | 310 | 559 | 869 | 526 | 7.360 | 64.869 | 62.528 | 168 | 97 | 265 |
| ANTALYA | 2.333 | 6.355 | 194 | 406 | 600 | 143 | 116 | 259 | 90 | 6.606 | 18.455 | 17.469 | 0 | 0 | 0 |
| ARDAHAN | 52 | 25 | 12 | 0 | 12 | 1 | 0 | 1 | 0 | 36 | 625 | 605 | 0 | 8 | 8 |
| ARTVİN | 298 | 47 | 239 | 7 | 246 | 238 | 9 | 247 | 2 | 44 | 3.607 | 3.275 | 0 | 0 | 0 |
| AYDIN | 1.437 | 857 | 32 | 147 | 179 | 29 | 97 | 126 | 8 | 902 | 13.179 | 11.914 | 98 | 11 | 109 |
| BALIKESİR | 1.381 | 656 | 59 | 161 | 220 | 69 | 140 | 209 | 5 | 662 | 13.270 | 12.806 | 0 | 16 | 16 |
| BARTIN | 3.108 | 153 | 5 | 94 | 99 | 1 | 50 | 51 | 12 | 189 | 13.383 | 10.283 | 0 | 6 | 6 |
| BATMAN | 774 | 48 | 10 | 226 | 236 | 3 | 219 | 222 | 3 | 59 | 3.577 | 3.522 | 0 | 74 | 74 |
| BAYBURT | 79 | 34 | 7 | 3 | 10 | 1 | 0 | 1 | 0 | 43 | 808 | 735 | 0 | 1 | 1 |
| BİLECİK | 182 | 764 | 2 | 67 | 69 | 11 | 19 | 30 | 45 | 758 | 2.248 | 2.168 | 0 | 0 | 0 |
| BİNGÖL | 100 | 36 | 4 | 0 | 4 | 0 | 1 | 1 | 0 | 39 | 1.484 | 1.463 | 0 | 0 | 0 |
| BİTLİS | 80 | 10 | 3 | 5 | 8 | 3 | 5 | 8 | 0 | 10 | 1.025 | 1.021 | 0 | 0 | 0 |
| BOLU | 285 | 543 | 4 | 148 | 152 | 3 | 46 | 49 | 15 | 631 | 3.371 | 3.262 | 0 | 3 | 3 |
| BURDUR | 236 | 114 | 12 | 77 | 89 | 13 | 60 | 73 | 22 | 108 | 2.330 | 2.198 | 2 | 29 | 31 |
| BURSA | 5.682 | 5.314 | 97 | 1.109 | 1.206 | 64 | 1.005 | 1.069 | 251 | 5.200 | 51.063 | 44.003 | 31 | 10 | 41 |
| ÇANAKKALE | 325 | 1.171 | 19 | 146 | 165 | 23 | 68 | 91 | 4 | 1.241 | 4.267 | 3.413 | 0 | 22 | 22 |
| ÇANKIRI | 133 | 144 | 258 | 79 | 337 | 257 | 13 | 270 | 12 | 199 | 2.215 | 2.171 | 0 | 0 | 0 |
| CORUM | 523 | 472 | 11 | 115 | 126 | 2 | 59 | 61 | 31 | 506 | 8.011 | 7.343 | 0 | 7 | 7 |
| DENİZLİ | 1.733 | 2.341 | 91 | 189 | 280 | 76 | 237 | 313 | 73 | 2.235 | 11.767 | 10.967 | 4 | 8 | 12 |
| DİYARBAKIR | 908 | 157 | 20 | 77 | 97 | 22 | 76 | 98 | 5 | 151 | 9.283 | 9.054 | 0 | 0 | 0 |
| DÜZCE | 713 | 456 | 5 | 49 | 54 | 4 | 44 | 48 | 35 | 427 | 6.278 | 5.966 | 31 | 1 | 32 |
| EDİRNE | 477 | 714 | 22 | 63 | 85 | 30 | 52 | 82 | 88 | 629 | 4.192 | 3.900 | 4 | 49 | 53 |
| ELAZIĞ | 475 | 298 | 9 | 162 | 171 | 13 | 93 | 106 | 101 | 262 | 6.426 | 6.368 | 17 | 0 | 17 |
| ERZİNCAN | 303 | 95 | 11 | 66 | 77 | 7 | 33 | 40 | 8 | 124 | 3.289 | 3.124 | 0 | 29 | 29 |
| ERZURUM | 713 | 492 | 38 | 101 | 139 | 74 | 60 | 134 | 14 | 483 | 7.711 | 7.351 | 7 | 4 | 11 |
| ESKİŞEHİR | 1.278 | 1.382 | 96 | 220 | 316 | 100 | 136 | 236 | 104 | 1.358 | 15.770 | 14.228 | 7 | 63 | 70 |
| GAZİANTEP | 2.755 | 1.629 | 91 | 424 | 515 | 7 | 482 | 489 | 46 | 1.609 | 23.517 | 23.380 | 72 | 46 | 118 |
| GİRESUN | 233 | 70 | 9 | 67 | 76 | 4 | 49 | 53 | 3 | 90 | 3.280 | 3.218 | 6 | 20 | 26 |
| GÜMÜŞHANE | 130 | 72 | 2 | 3 | 5 | 1 | 20 | 21 | 0 | 56 | 1.788 | 1.719 | 13 | 33 | 46 |
| HAKKARİ | 55 | 36 | 1 | 0 | 1 | 0 | 0 | 0 | 0 | 37 | 1.082 | 1.064 | 0 | 0 | 0 |
| HATAY | 618 | 394 | 12 | 18 | 30 | 12 | 9 | 21 | 3 | 400 | 8.382 | 8.179 | 0 | 0 | 0 |
| IGDIR | 106 | 31 | 0 | 31 | 31 | 0 | 28 | 28 | 1 | 33 | 464 | 452 | 0 | 0 | 0 |
| ISPARTA | 584 | 380 | 18 | 51 | 69 | 185 | 38 | 223 | 11 | 215 | 5.151 | 5.037 | 0 | 11 | 11 |
| İSTANBUL | 18.985 | 33.366 | 1.162 | 4.180 | 5.342 | 537 | 1.705 | 2.242 | 1.427 | 35.039 | 201.857 | 177.349 | 51 | 164 | 215 |
| İZMİR | 5.954 | 9.583 | 125 | 815 | 940 | 73 | 390 | 463 | 469 | 9.591 | 63.341 | 62.084 | 299 | 24 | 323 |
| K.MARAŞ | 606 | 1.505 | 0 | 164 | 164 | 1 | 172 | 173 | 8 | 1.488 | 6.632 | 6.529 | 0 | 0 | 0 |

**TABLO 8: 2006 YILI ŞUBAT AYI SONU İTİBARIYLA
İL MÜDÜRLÜKLERİNİN FAALİYETLERİNE İLİŞKİN GENEL VERİLER**

| İLLER | BAŞVURU (İş Arayanlar) | GEÇEN YILDAN DEVREDEN AÇIK İŞ | AÇIK İŞLER | | | İŞE YERLEŞTİRME | | | İPTAL EDİLEN AÇIK İŞ | ERTESE AYA DEVREDEN AÇIK İŞ | KAYITLI İŞGÜCÜ | KAYITLI İŞSİZ | İŞVEREN GÖRÜŞMELERİ | | |
|---------------------|---------------------------|--|--------------|---------------|---------------|-----------------|---------------|---------------|----------------------------|--------------------------------------|-------------------|------------------|---------------------|--------------|--------------|
| | | | KAMU | ÖZEL | TOPLAM | KAMU | ÖZEL | TOPLAM | | | | | TEMAS | ZİYARET | TOPLAM |
| KARABÜK | 589 | 462 | 8 | 48 | 56 | 6 | 49 | 55 | 38 | 425 | 4.175 | 4.016 | 0 | 6 | 6 |
| KARAMAN | 272 | 469 | 17 | 54 | 71 | 11 | 35 | 46 | 42 | 452 | 2.115 | 2.085 | 0 | 0 | 0 |
| KARS | 125 | 73 | 16 | 15 | 31 | 17 | 0 | 17 | 1 | 86 | 1.998 | 1.966 | 2 | 0 | 2 |
| KASTAMONU | 326 | 350 | 14 | 80 | 94 | 6 | 35 | 41 | 45 | 358 | 4.451 | 4.116 | 12 | 15 | 27 |
| KAYSERİ | 1.814 | 2.008 | 49 | 263 | 312 | 21 | 361 | 382 | 34 | 1.904 | 14.774 | 14.092 | 14 | 24 | 38 |
| KIRIKKALE | 451 | 173 | 150 | 96 | 246 | 31 | 40 | 71 | 3 | 345 | 6.065 | 5.793 | 16 | 52 | 68 |
| KIRKLARELİ | 718 | 700 | 4 | 49 | 53 | 4 | 38 | 42 | 1 | 710 | 5.856 | 5.096 | 0 | 0 | 0 |
| KIRŞEHİR | 226 | 221 | 17 | 100 | 117 | 14 | 99 | 113 | 11 | 214 | 2.476 | 2.380 | 37 | 34 | 71 |
| KİLİS | 73 | 34 | 5 | 2 | 7 | 2 | 2 | 4 | 20 | 17 | 712 | 710 | 0 | 0 | 0 |
| KOCAELİ | 3.812 | 3.080 | 44 | 697 | 741 | 38 | 658 | 696 | 255 | 2.870 | 39.510 | 38.641 | 0 | 5 | 5 |
| KONYA | 1.940 | 1.621 | 111 | 340 | 451 | 51 | 337 | 388 | 59 | 1.625 | 15.969 | 14.410 | 0 | 77 | 77 |
| KÜTAHYA | 601 | 547 | 43 | 34 | 77 | 22 | 46 | 68 | 101 | 455 | 9.217 | 7.916 | 0 | 0 | 0 |
| MALATYA | 1.450 | 1.138 | 907 | 124 | 1.031 | 865 | 105 | 970 | 30 | 1.169 | 11.887 | 11.546 | 66 | 98 | 164 |
| MANİSA | 1.566 | 2.018 | 50 | 154 | 204 | 71 | 88 | 159 | 146 | 1.917 | 15.934 | 14.790 | 26 | 5 | 31 |
| MARDİN | 204 | 40 | 30 | 0 | 30 | 16 | 0 | 16 | 15 | 39 | 1.687 | 1.622 | 2 | 0 | 2 |
| MERSİN | 2.190 | 1.219 | 94 | 249 | 343 | 72 | 189 | 261 | 79 | 1.222 | 20.437 | 19.745 | 37 | 21 | 58 |
| MUĞLA | 1.593 | 988 | 108 | 221 | 329 | 80 | 29 | 109 | 85 | 1.123 | 8.891 | 8.042 | 6 | 15 | 21 |
| MUŞ | 142 | 28 | 0 | 0 | 0 | 0 | 0 | 0 | 0 | 28 | 1.805 | 1.790 | 0 | 0 | 0 |
| NEVŞEHİR | 387 | 169 | 36 | 16 | 52 | 23 | 9 | 32 | 16 | 173 | 3.490 | 3.253 | 0 | 1 | 1 |
| NİĞDE | 213 | 204 | 15 | 48 | 63 | 7 | 34 | 41 | 0 | 226 | 3.092 | 2.942 | 0 | 0 | 0 |
| ORDU | 438 | 174 | 16 | 108 | 124 | 13 | 101 | 114 | 14 | 170 | 4.800 | 4.563 | 0 | 30 | 30 |
| OSMANİYE | 230 | 50 | 36 | 44 | 80 | 17 | 44 | 61 | 0 | 69 | 3.168 | 3.102 | 10 | 0 | 10 |
| RİZE | 2.597 | 295 | 9 | 13 | 22 | 5 | 23 | 28 | 0 | 289 | 8.491 | 7.073 | 0 | 0 | 0 |
| SAKARYA | 1.665 | 851 | 50 | 123 | 173 | 35 | 100 | 135 | 16 | 873 | 13.530 | 13.246 | 0 | 0 | 0 |
| SAMSUN | 1.253 | 1.044 | 352 | 210 | 562 | 380 | 130 | 510 | 0 | 1.096 | 13.366 | 13.096 | 36 | 14 | 50 |
| SİİRT | 140 | 21 | 42 | 24 | 66 | 40 | 13 | 53 | 0 | 34 | 1.360 | 1.347 | 0 | 0 | 0 |
| SİNOP | 226 | 64 | 5 | 4 | 9 | 3 | 4 | 7 | 0 | 66 | 1.849 | 1.808 | 11 | 3 | 14 |
| SİVAS | 722 | 622 | 16 | 113 | 129 | 33 | 60 | 93 | 50 | 608 | 9.669 | 9.436 | 47 | 17 | 64 |
| ŞIRNAK | 128 | 88 | 95 | 8 | 103 | 66 | 6 | 72 | 0 | 119 | 1.149 | 1.063 | 0 | 0 | 0 |
| Ş.URFA | 608 | 488 | 36 | 54 | 90 | 36 | 28 | 64 | 93 | 421 | 12.425 | 11.775 | 12 | 22 | 34 |
| TEKİRDAĞ | 1.558 | 4.082 | 39 | 160 | 199 | 38 | 190 | 228 | 144 | 3.909 | 17.564 | 17.341 | 3 | 23 | 26 |
| TOKAT | 401 | 301 | 28 | 56 | 84 | 10 | 47 | 57 | 4 | 324 | 5.382 | 5.247 | 7 | 11 | 18 |
| TRABZON | 1.021 | 406 | 33 | 49 | 82 | 18 | 27 | 45 | 41 | 402 | 9.818 | 9.305 | 0 | 8 | 8 |
| TUNCELİ | 85 | 12 | 1 | 0 | 1 | 2 | 0 | 2 | 0 | 11 | 709 | 708 | 0 | 2 | 2 |
| UŞAK | 796 | 460 | 9 | 235 | 244 | 10 | 101 | 111 | 63 | 530 | 6.864 | 6.628 | 42 | 22 | 64 |
| VAN | 386 | 174 | 7 | 18 | 25 | 7 | 16 | 23 | 9 | 167 | 4.383 | 4.221 | 0 | 0 | 0 |
| YALOVA | 1.038 | 178 | 19 | 526 | 545 | 15 | 526 | 541 | 2 | 180 | 5.230 | 5.044 | 0 | 22 | 22 |
| YOZGAT | 347 | 507 | 13 | 84 | 97 | 1 | 62 | 63 | 17 | 524 | 3.831 | 3.805 | 7 | 3 | 10 |
| ZONGULDAK | 1.585 | 961 | 108 | 26 | 134 | 72 | 28 | 100 | 77 | 918 | 24.533 | 22.698 | 0 | 0 | 0 |
| GENEL TOPLAM | 97.858 | 109.498 | 5.933 | 15.574 | 21.507 | 4.680 | 10.311 | 14.991 | 5.058 | 110.956 | 968.532 | 902.596 | 1.226 | 1.391 | 2.617 |

NOT: (*) OCAK-ŞUBAT 2006 Dönemi verilerini içermektedir.

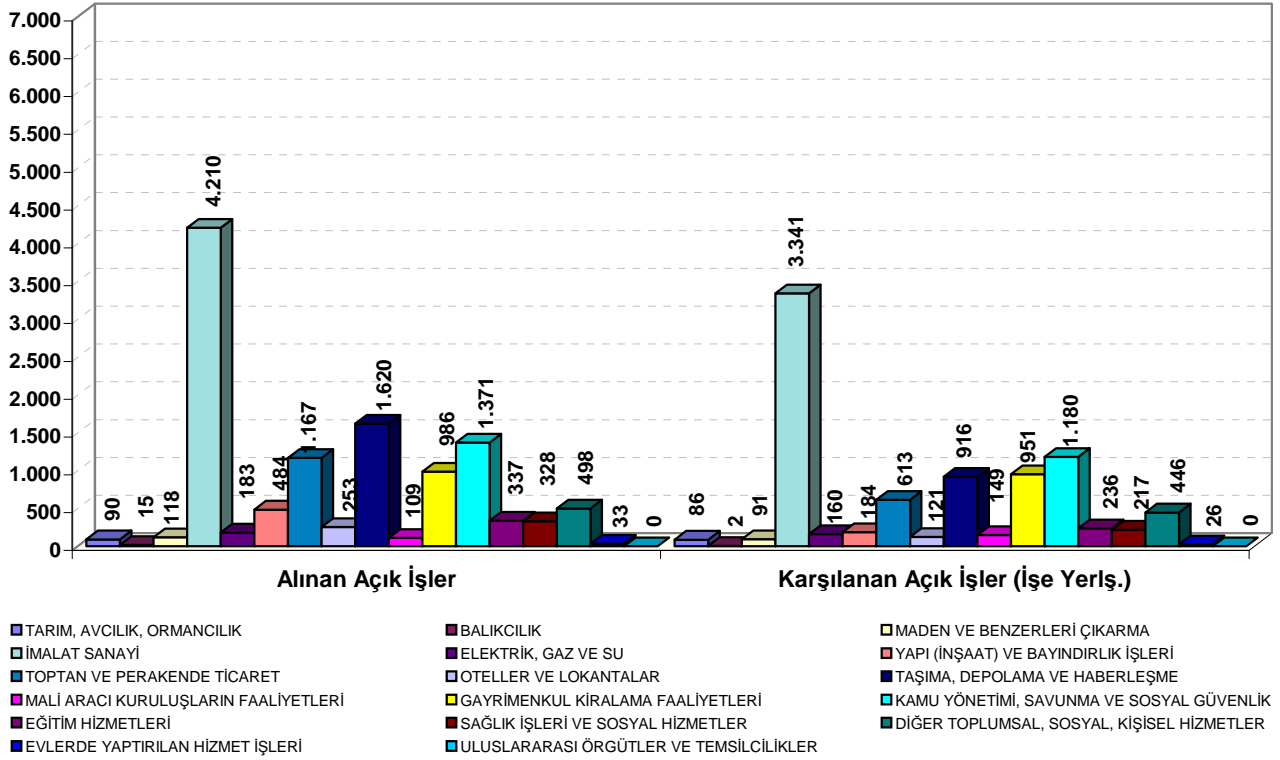
**TABLO 9 : 2006 YILI ŞUBAT AYI İÇİNDE ALINAN VE KARŞILANAN AÇIK İŞLER
(EKONOMİK FAALİYET ALANLARINA GÖRE)**

| EKONOMİK FAALİYETLER | GEÇEN AYDAN DEVREDEN AÇIK İŞLER | ALINAN AÇIK İŞLER | | | KARŞILANAN AÇIK İŞLER (İŞE YERLEŞTİRME) | | | İPTAL EDİLEN AÇIK İŞLER | ERTESİ AYA DEVREDEN AÇIK İŞLER |
|--|---------------------------------|-------------------|--------------|---------------|---|--------------|--------------|-------------------------|--------------------------------|
| | | KAMU | ÖZEL | TOPLAM | KAMU | ÖZEL | TOPLAM | | |
| TARIM, AVCILIK, ORMANCILIK | 936 | 39 | 51 | 90 | 59 | 27 | 86 | 20 | 920 |
| BALIKÇILIK | 40 | 0 | 15 | 15 | 0 | 2 | 2 | 16 | 37 |
| MADEN VE BENZERLERİ ÇIKARMA | 1.398 | 4 | 114 | 118 | 28 | 63 | 91 | 41 | 1.384 |
| İMALAT SANAYİ | 46.283 | 88 | 4.122 | 4.210 | 33 | 3.308 | 3.341 | 977 | 46.175 |
| ELEKTRİK, GAZ VE SU | 1.317 | 73 | 110 | 183 | 90 | 70 | 160 | 20 | 1.320 |
| YAPI (İNŞAAT) VE BAYINDIRLIK İŞLERİ | 4.321 | 14 | 470 | 484 | 18 | 166 | 184 | 160 | 4.461 |
| TOPTAN VE PERAKENDE TİCARET | 10.969 | 37 | 1.130 | 1.167 | 38 | 575 | 613 | 182 | 11.341 |
| OTELLER VE LOKANTALAR | 6.342 | 20 | 233 | 253 | 6 | 115 | 121 | 48 | 6.426 |
| TAŞIMA, DEPOLAMA VE HABERLEŞME | 4.069 | 1.353 | 267 | 1.620 | 785 | 131 | 916 | 78 | 4.695 |
| MALİ ARACI KURULUŞLARIN FAALİYETLERİ | 4.317 | 3 | 106 | 109 | 2 | 147 | 149 | 8 | 4.269 |
| GAYRİMENKUL KİRALAMA FAALİYETLERİ | 8.007 | 9 | 977 | 986 | 21 | 930 | 951 | 194 | 7.848 |
| KAMU YÖNETİMİ, SAVUNMA VE SOSYAL GÜVENLİK | 6.857 | 1.270 | 101 | 1.371 | 1.095 | 85 | 1.180 | 63 | 6.985 |
| EĞİTİM HİZMETLERİ | 1.915 | 231 | 106 | 337 | 170 | 66 | 236 | 31 | 1.985 |
| SAĞLIK İŞLERİ VE SOSYAL HİZMETLER | 2.019 | 203 | 125 | 328 | 114 | 103 | 217 | 30 | 2.100 |
| DİĞER TOPLUMSAL, SOSYAL, KİŞİSEL HİZMETLER | 10.769 | 55 | 443 | 498 | 47 | 399 | 446 | 95 | 10.726 |
| EVLERDE YAPTIRILAN HİZMET İŞLERİ | 275 | 0 | 33 | 33 | 0 | 26 | 26 | 16 | 266 |
| ULUSLARARASI ÖRGÜTLER VE TEMSİLCİLİKLER | 18 | 0 | 0 | 0 | 0 | 0 | 0 | 0 | 18 |
| TOPLAM | 109.852 | 3.399 | 8.403 | 11.802 | 2.506 | 6.213 | 8.719 | 1.979 | 110.956 |

TABLO 10 : YURTDIŞINA GÖNDERİLEN İŞÇİLERİN ÜLKELER İTİBARIYLA DAĞILIMI

| ÜLKELER | OCAK- ŞUBAT 2005 | | | TOP/GEN TOP. ORANI % | OCAK- ŞUBAT 2006 | | | TOP/GEN TOP. ORANI % | 2005/2006 ORANI % |
|--------------------|------------------|-----------|--------------|----------------------|------------------|----------|---------------|----------------------|-------------------|
| | ERKEK | KADIN | TOPLAM | | ERKEK | KADIN | TOPLAM | | |
| A.B.DEVLETLERİ | 11 | 3 | 14 | 0,21 | 1 | 0 | 1 | 0,01 | -92,86 |
| AFGANİSTAN | 900 | 0 | 900 | 13,63 | 430 | 0 | 430 | 2,92 | -52,22 |
| ALMANYA | 217 | 0 | 217 | 3,29 | 55 | 0 | 55 | 0,37 | -74,65 |
| ARNAVUTLUK | 0 | 0 | 0 | 0,00 | 8 | 0 | 8 | 0,05 | - |
| AVUSTURYA | 4 | 3 | 7 | 0,11 | 2 | 0 | 2 | 0,01 | -71,43 |
| AZERBAYCAN | 51 | 0 | 51 | 0,77 | 85 | 0 | 85 | 0,58 | 66,67 |
| B.ARAP EMİRLİKLERİ | 483 | 0 | 483 | 7,31 | 202 | 0 | 202 | 1,37 | -58,18 |
| BULGARİSTAN | 37 | 0 | 37 | 0,56 | 1 | 0 | 1 | 0,01 | -97,30 |
| CEZAYİR | 69 | 0 | 69 | 1,04 | 164 | 1 | 165 | 1,12 | 139,13 |
| FAS | 78 | 0 | 78 | 1,18 | 33 | 1 | 34 | 0,23 | -56,41 |
| FİNLANDİYA | 1 | 0 | 1 | 0,02 | 0 | 0 | 0 | 0,00 | -100,00 |
| FRANSA | 46 | 0 | 46 | 0,70 | 33 | 2 | 35 | 0,24 | -23,91 |
| GÜRCİSTAN | 11 | 0 | 11 | 0,17 | 0 | 0 | 0 | 0,00 | -100,00 |
| İRAK | 802 | 0 | 802 | 12,14 | 1.107 | 1 | 1.108 | 7,53 | 38,15 |
| İRAN | 1 | 0 | 1 | 0,02 | 1 | 0 | 1 | 0,01 | 0,00 |
| İSRİL | 146 | 0 | 146 | 2,21 | 63 | 0 | 63 | 0,43 | -56,85 |
| İSVEÇ | 2 | 0 | 2 | 0,03 | 5 | 1 | 6 | 0,04 | 200,00 |
| K.K.T.C. | 0 | 0 | 0 | 0,00 | 14 | 0 | 14 | 0,10 | - |
| KATAR | 280 | 0 | 280 | 4,24 | 358 | 0 | 358 | 2,43 | 27,86 |
| KAZAKİSTAN | 575 | 0 | 575 | 8,71 | 709 | 0 | 709 | 4,82 | 23,30 |
| KIRGIZİSTAN | 84 | 0 | 84 | 1,27 | 0 | 0 | 0 | 0,00 | -100,00 |
| KUVEYT | 27 | 0 | 27 | 0,41 | 76 | 0 | 76 | 0,52 | 181,48 |
| LİBYA | 125 | 0 | 125 | 1,89 | 33 | 0 | 33 | 0,22 | -73,60 |
| MAKEDONYA | 53 | 1 | 54 | 0,82 | 0 | 0 | 0 | 0,00 | -100,00 |
| MALDİVLER | 20 | 0 | 20 | 0,30 | 0 | 0 | 0 | 0,00 | -100,00 |
| MALİ | 0 | 0 | 0 | 0,00 | 5 | 0 | 5 | 0,03 | - |
| MISIR | 0 | 0 | 0 | 0,00 | 197 | 0 | 197 | 1,34 | - |
| NEPAL | 0 | 0 | 0 | 0,00 | 21 | 0 | 21 | 0,14 | - |
| ÖZBEKİSTAN | 70 | 0 | 70 | 1,06 | 16 | 0 | 16 | 0,11 | -77,14 |
| PAKİSTAN | 3 | 0 | 3 | 0,05 | 0 | 0 | 0 | 0,00 | -100,00 |
| ROMANYA | 42 | 1 | 43 | 0,65 | 4 | 0 | 4 | 0,03 | -90,70 |
| RUSYA | 1488 | 1 | 1489 | 22,55 | 3.119 | 2 | 3.121 | 21,22 | 109,60 |
| S.ARABİSTAN | 231 | 26 | 257 | 3,89 | 7.330 | 0 | 7.330 | 49,85 | 2.752,14 |
| SUDAN | 13 | 0 | 13 | 0,20 | 61 | 0 | 61 | 0,41 | 369,23 |
| TACİKİSTAN | 8 | 0 | 8 | 0,12 | 4 | 0 | 4 | 0,03 | -50,00 |
| TATARİSTAN | 29 | 0 | 29 | 0,44 | 0 | 0 | 0 | 0,00 | -100,00 |
| TÜRKMENİSTAN | 154 | 0 | 154 | 2,33 | 63 | 0 | 63 | 0,43 | -59,09 |
| UKRAYNA | 229 | 0 | 229 | 3,47 | 64 | 0 | 64 | 0,44 | -72,05 |
| ÜRDÜN | 279 | 0 | 279 | 4,22 | 433 | 0 | 433 | 2,94 | 55,20 |
| TOPLAM | 6.569 | 35 | 6.604 | 100,00 | 14.697 | 8 | 14.705 | 100,00 | 122,67 |

**2006 YILI ŞUBAT AYI İÇİNDE ALINAN VE KARŞILANAN AÇIK İŞLER
(EKONOMİK FAALİYET ALANLARINA GÖRE)**



TABLO 11 : ÖZEL SEKTÖRE YAPILAN İŞE YERLEŞTİRMELER (SEKTÖRLERE GÖRE)

| EKONOMİK FAALİYETLER | ŞUBAT 2005 | TOPLAMA ORANI % | ŞUBAT 2006 | TOPLAMA ORANI % | GEÇEN YILA GÖRE DEĞİŞİM ORANI % |
|----------------------|------------|-----------------|------------|-----------------|---------------------------------|
| TARIM | 38 | 1,29 | 29 | 0,47 | -23,68 |
| SANAYİ | 1.685 | 57,20 | 3.607 | 58,06 | 114,07 |
| HİZMET | 1.223 | 41,51 | 2.577 | 41,48 | 110,71 |
| TOPLAM | 2.946 | 100 | 6.213 | 100 | 110,90 |

TABLO 12 : KAYITLI İŞSİZLERİN BEKLEME SÜRELERİ

| 2006 YILI ŞUBAT AYI SONU İTİBARIYLA | | | | |
|-------------------------------------|---------|---------|---------|-----------------------|
| BEKLEME SÜRELERİ | ERKEK | KADIN | TOPLAM | GENEL TOPLAMA ORANI % |
| 30 GÜN VE AZ | 35.745 | 10.030 | 45.775 | 5,07 |
| 1 - 2 AY | 24.669 | 7.842 | 32.511 | 3,60 |
| 2 - 3 AY | 24.036 | 9.716 | 33.752 | 3,74 |
| 3 - 4 AY | 21.251 | 8.686 | 29.937 | 3,32 |
| 4 - 5 AY | 17.220 | 7.574 | 24.794 | 2,75 |
| 5 - 6 AY | 20.569 | 10.192 | 30.761 | 3,41 |
| 6 - 7 AY | 19.215 | 8.841 | 28.056 | 3,11 |
| 7 - 8 AY | 17.813 | 7.681 | 25.494 | 2,82 |
| 8 - 12 AY | 107.015 | 40.190 | 147.205 | 16,31 |
| 1 YILDAN FAZLA | 385.903 | 118.408 | 504.311 | 55,87 |
| GENEL TOPLAM | 673.436 | 229.160 | 902.596 | 100 |

TABLO 13: İŞGÜCÜ YETİŞTİRME KURLARI VE MESLEKİ REHABİLİTASYON FAALİYETLERİ

| KURS TÜRÜ | ŞUBAT 2006 | | | | OCAK-ŞUBAT 2006 YILI | |
|--|--------------------|-------------------------|-----------|------------|----------------------|-------------------------|
| | Açılan Kurs Sayısı | Katılan Kursiyer Sayısı | | | Açılan Kurs Sayısı | Katılan Kursiyer Sayısı |
| | | Erkek | Kadın | Toplam | | |
| İstihdam Garantili Kurslar | - | | | 0 | 11 | 199 |
| Kendi İşini Kuracaklara Yönelik Kurslar | - | | | 0 | - | - |
| Özürllülere Yönelik Kurslar | 5 | 115 | 35 | 150 | 10 | 245 |
| Eski Hükümlülere Yönelik Kurslar | 1 | 17 | 3 | 20 | 4 | 72 |
| ÖSDP Kapsamında Açılan Kurs | - | | | 0 | - | - |
| İşsizlik Sigortası Kapsamında Düzenlenen | - | | | 0 | 1 | 8 |
| TOPLAM | 6 | 132 | 38 | 170 | 26 | 524 |

TABLO 14: İŞLETMELERDE EGİTİM SEMİNERİ FAALİYETLERİ

| DÜZENLENEN SEMİNERLERİN TÜRÜ | ŞUBAT 2006 | | | OCAK-ŞUBAT 2006 YILI | | |
|---------------------------------------|-------------------------------|----------------|----------------------------|-------------------------------|----------------|----------------------------|
| | Seminer Verilen İşyeri Sayısı | Seminer Sayısı | Seminerlere Katılan Sayısı | Seminer Verilen İşyeri Sayısı | Seminer Sayısı | Seminerlere Katılan Sayısı |
| İşçi Geliştirme Semineri | 17 | 11 | 273 | 29 | 22 | 543 |
| İlk Kademe Yöneticilik Semineri | | - | - | | - | - |
| Orta Kademe Yöneticilik Semineri | | - | - | | - | - |
| Zaman Yönetimi Semineri | | 2 | 37 | | 2 | 37 |
| Toplam Kalite Yönetim Semineri | | 2 | 50 | | 3 | 72 |
| İnsan İlişkileri ve Stres Semineri | | 8 | 194 | | 8 | 194 |
| İnsan İlişkileri ve İletişim Semineri | | 1 | 25 | | 1 | 25 |
| İşçi Sağlığı ve İş Güvenliği Semineri | | 15 | 368 | | 42 | 1.026 |
| TOPLAM | | | 39 | | 947 | |

TABLO 15: 2006 ŞUBAT AYI İŞ VE MESLEK DANIŞMANLIĞI FAALİYETLERİ

| İLLER | ŞUBAT - 2006 | | | OCAK-ŞUBAT 2006 YILI | | |
|----------------|---------------------|-----------------------------|--------------------------------|----------------------|-----------------------------|--------------------------------|
| | BİREYSEL GÖRÜŞMELER | ÇALIŞMA YAPILAN OKUL SAYISI | ÇALIŞMA YAPILAN ÖĞRENCİ SAYISI | BİREYSEL GÖRÜŞMELER | ÇALIŞMA YAPILAN OKUL SAYISI | ÇALIŞMA YAPILAN ÖĞRENCİ SAYISI |
| ADANA | 8 | - | - | 12 | 1 | 75 |
| AMASYA | 4 | 2 | 112 | 7 | 2 | 112 |
| ANKARA | 3 | 12 | 1.231 | 4 | 14 | 1.298 |
| BURSA | 63 | 3 | 260 | 77 | 3 | 260 |
| ÇORUM | - | 2 | 351 | - | 3 | 426 |
| ERZİNCAN | 45 | - | - | 54 | - | - |
| ERZURUM | 7 | 2 | 117 | 8 | 2 | 117 |
| GAZİANTEP | - | - | - | - | - | - |
| MERSİN | 2 | 5 | 744 | 3 | 5 | 744 |
| EMİNÖNÜ (İST) | 3 | 3 | 542 | 4 | 3 | 542 |
| İZMİR | 8 | 7 | 278 | 16 | 7 | 278 |
| KOCAELİ | 11 | 59 | 5.927 | 14 | 59 | 5.927 |
| KONYA | - | - | - | - | 1 | 133 |
| NEVŞEHİR | - | - | - | - | - | - |
| ŞİŞLİ (İST) | 3 | 7 | 779 | 4 | 7 | 779 |
| SAMSUN | 5 | 7 | 1.245 | 9 | 8 | 1.329 |
| TOKAT | 1 | 5 | 416 | 1 | 5 | 416 |
| ÜMRANİYE (İST) | 4 | 1 | 135 | 7 | 1 | 135 |
| TOPLAM | 167 | 115 | 12.137 | 220 | 121 | 12.571 |

TABLO 16: ÖZELLEŞTİRME NEDENİYLE İŞTEN ÇIKARILANLARA YAPILAN İŞ KAYBI TAZMİNATI (İKT) ÖDEMELERİ

| AY | İLK KEZ BAŞVURANLAR | İLK KEZ İKT ÖDENENLER | İKT ÖDEMESİ DEVAM EDENLER | OCAK-ŞUBAT- 2006 DÖNEMİNDE İKT ÖDENENLER | OCAK 2002-ŞUBAT 2006 DÖNEMİNDE İKT ÖDENENLER |
|------------|---------------------|-----------------------|---------------------------|--|--|
| ŞUBAT 2006 | 12 | 0 | 1.075 | 1.812 | 11.620 |

TABLO 17:4447 SAYILI KANUN GEREĞİ İŞTEN ÇIKARILANLARA YAPILAN (İO) ÖDEMELERİ

| AY | İLK KEZ BAŞVURANLAR | İLK KEZ İO ÖDENENLER | İO ÖDEMESİ DEVAM EDENLER | OCAK-ŞUBAT- 2006 DÖNEMİNDE İO ÖDENENLER | OCAK 2002-ŞUBAT 2006 DÖNEMİNDE İO ÖDENENLER |
|------------|---------------------|----------------------|--------------------------|---|---|
| ŞUBAT 2006 | 5.911 | 55 | 84.280 | 116.364 | 565.000 |

TABLO 18: TERORLE MUCADELE KANUNU KAPSAMINDAKİLERLE İLGİLİ SAYISAL VERİLER

| AY İÇİNDE BAŞVURU | | GEÇEN AYDAN DEVREDEDEN AÇIK İŞ | AY İÇİNDE ALINAN AÇIK İŞ | | | İŞE YERLEŞTİRME | | | İPTAL EDİLEN AÇIK İŞ | ERTESİ AYA DEVREDEDEN AÇIK İŞ | AÇIK KONTENJAN | SIRA BEKLEYENLER | | |
|-------------------|-------|--------------------------------|--------------------------|-------|--------|-----------------|-------|--------|----------------------|-------------------------------|----------------|------------------|-------|--------|
| ERKEK | KADIN | | ERKEK | KADIN | TOPLAM | ERKEK | KADIN | TOPLAM | | | | ERKEK | KADIN | TOPLAM |
| 0 | 1 | 23.020 | 1.336 | 38 | 1.374 | 7 | 0 | 7 | 330 | 24.057 | 34339 | 161 | 13 | 174 |

İŞSİZLİK SİGORTASI SİGORTALILAR!

- * Sigortalı çalışmak, işsiz kaldığınızda gelirinizin sigortası olacaktır.
- * İşsiz kaldığınızda belirli bir süre de olsa güvenceye kavuşmak istiyorsanız sigortalı olarak çalışınız.



İŞVERENLER ! . İŞ GÖRENLER ! KURUM ÖZEL KESİMİN DE HİZMETİNDE

- * Çalışan işgücünün niteliğini geliştirmek amacı ile işletmelerde düzenlediğimiz eğitim seminerlerimizden yararlanabilirsiniz.
- * Yurtiçinde ve Yurtdışında çalıştıracağınız elaman talebinizi Türkiye İş Kurumuna verin.



İŞSİZLER !

- * Yurtdışına işçi gönderen tek yasal kuruluş Türkiye İş Kurumudur. Yurtdışına işçi olarak gitmek için işçi samsarlarına aldanmayınız.



GENÇLER !

- * Meslek seçiminde acele karar değil, doğru karar esastır. Kurumun Meslek Danışma Merkezleri bu konuda sizlere yardımcı olur.



ÖZÜRLÜ, ESKİ HÜKÜMLÜ VE TERÖR MAĞDURLARI !

- * İşe yerleştirilebilmeniz için Türkiye İş Kurumuna başvurunuz.



TÜRKİYE İŞ KURUMU
Türkiye'nin Tek İş Kurumu

TANIMLAR

Başvuru: İş arayanların, gereksinimlerinin karşılanması için Kurum İl Müdürlüklerine doğrudan yaptıkları müracaat.

Devreden Başvuru: Bir önceki aydan devreden iş arayanlara ilişkin kayıt.

Açık İş : Kuruma işverenlerden intikal eden işçi istemi.

İşveren İstemi (Talep): İşverenlerin, işçi istemlerini Kurum ünitesine ayrıntılı olarak bildirmesi.

Davet: İş arayanlara, ünitelerimizde karşılıklı görüşme yapmak amacıyla yapılan çağrı.

İş Arastırması (Sondaj): İş istemi ile Kurum İl Müdürlüklerine başvuran nitelikli iş arayanların Kurum kayıtlarında durumlarına uygun açık iş bulunmaması halinde bu kişilerin işyerlerine tavsiye edilmesi.

Görüşme (Mülakat): Mesleğine, iş tecrübesine, öğrenimine, iş tercihinine ve kişisel durumuna en uygun işi bulmak amacıyla, iş arayan ile yapılan görüşme.

Gönderme: Seçme ve Davet yapılan iş arayanlar ile günlük başvuruda bulunanların, işverenle görüşme yapmak üzere işyerine gönderilmesi.

Takdim: Kurum İl Müdürlüklerince işyerine gönderilmesine karar verilen iş arayanların, işverenle görüşme yapmak üzere işyerinde bulunması.

İşe Yerleştirme (Plasman): İş arayanların Kurumca işe yerleştirilmesi.

Karşılanan Açık İş: İşverenlerin vermiş oldukları işçi istemlerinin Kurumca karşılanması.

Açık Kontenjan: İşverenlerin yasa gereği çalıştırmak zorunda oldukları özürsüz ve eski hükümlüler ile terörden etkilenme sonucu işe yerleştirileceklerle ilişkin açık işgücü sayısı.

Özürsüz: Bedensel, zihinsel ve ruhsal özürleri nedeniyle çalışma gücünün en az %40'ından yoksun olduğu sağlık kurulu raporu ile belgelenen kişiler.(Sakatların İstihdamı hk.Tüzük, Md.2).

Eski Hükümlü: Altı aydan daha uzun süreli hürriyeti bağlayıcı bir cezadan veya devlet memuru olmaya engel bir suçtan hüküm giymiş ve cezasını infaz kurumlarında tamamlamış veya cezası tecil edilmiş yahut şartlı salıverme yoluyla tahliye edilmiş olanlar ile özel kanunlarında belirtilen şartlardan dolayı istihdam edilmeleri olanağı bulunmayanlar veya ömür boyu kamu hizmetlerinden yasaklı bulunanlar ya da Kurum tarafından daha önce bu kapsamda işe yerleştirilmemiş olan mükerrer suç işleyen kişiler(Eski Hükümlülerin İstihdamı hk. Tüzük, Md.2).

Transfer (Üniteler arası işlem): Yerel olarak gösterilen tüm çabalara rağmen karşılanamayan işveren istemlerine diğer üniteler aracılığıyla işlem yapılması.

Kayıtlı İşgücü: İş arayanlardan aktif kayıtlarda yer alanların tümü.

Aktif Kayıt: Son işlem tarihinden itibaren 1 yıl süre ile işe gönderilmek üzere hazır olan kayıt.

Pasif Kayıt: Aktif kayıt da yer alma hakkını kaybeden iş arayanlara ilişkin kayıt.

Toplu İsten Çıkarma (Tensikat): Bir işyerinde 10 veya daha çok işçinin çıkarılması (4857 Sayılı İş Yasası. Md.29).

Kayıtlı İssiz: Çalışma çağında ve gücünde olan, çalışmak isteyen, Kuruma başvurduğunda asgari ücret düzeyinde gelir getirici bir işi olmayan, Kurum tarafından henüz kendisine iş bulunamayan aktif kayıtlardaki kişilerdir. Kayıtlı işgücünden, daha iyi şartlarda iş arayanlar, emeklilerden iş arayanlar ve belli bir iş yerinde çalışmak isteyenler çıkarıldığında geri kalanlar kayıtlı işsiz sayılmaktadır.

Terörden etkilenenlerden iş arayanlar: 3713 Sayılı Terörle Mücadele Yasası ve bu Yasaya ek bir madde eklenmesi hakkındaki 4131 sayılı Yasa kapsamında olmak üzere, terör eylemleri nedeniyle şehit ve malul olanların yakınları ile çalışabilecek durumdaki malullerden, özel kuruluşlarda çalışmak amacıyla Kuruma başvuranlar.

Özelleştirme nedeniyle başvuranlar: 4046 Sayılı Yasa kapsamında yapılan özelleştirme nedeniyle işine son verilenlerden, süresi içinde Kuruma başvurarak, anılan Yasanın 21. Maddesinde belirtilen iş kaybı tazminatı, yeni bir iş bulma, meslek geliştirme, edindirme ve yetiştirme hizmetlerinden yararlanmak isteyenler.

Temas: İşverenlerle telefonla veya yazılı olarak yapılan iş görüşmesi.

Ziyaret: İşverenlerle işyerinde doğrudan yapılan iş görüşmesi.