



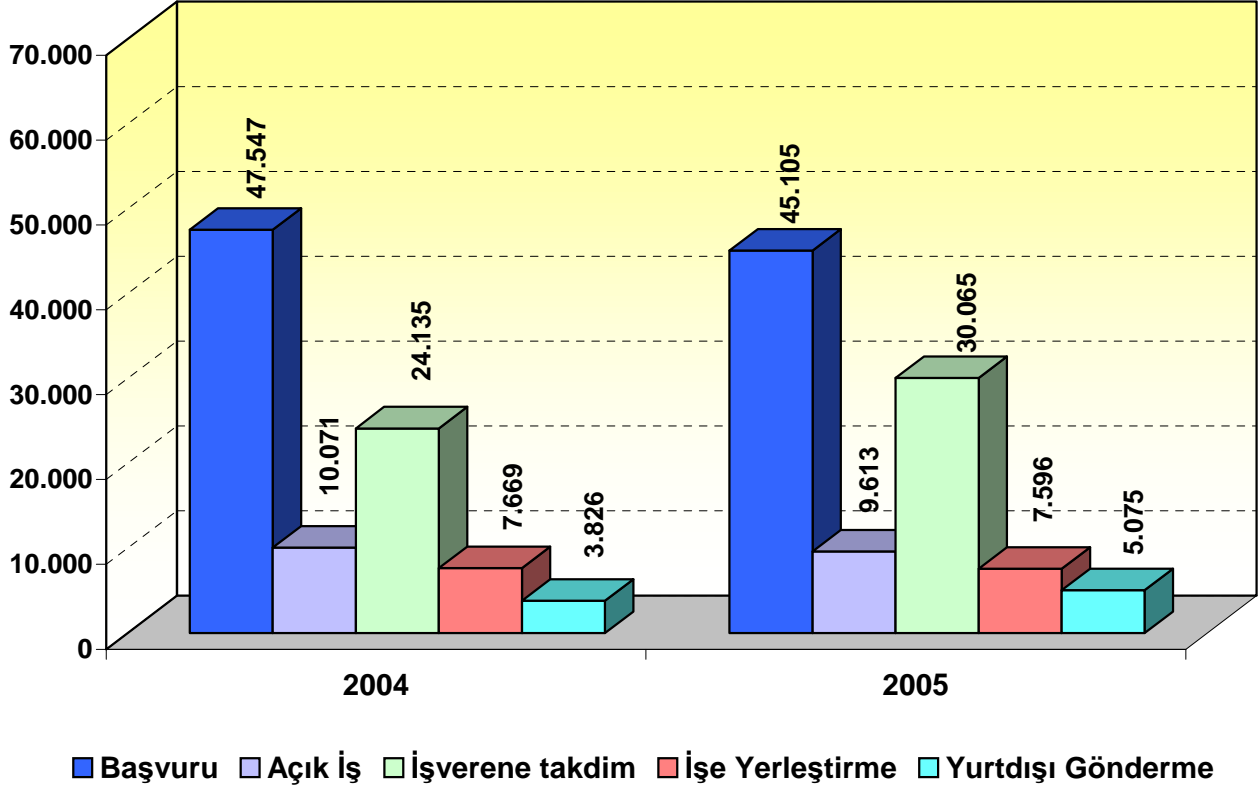
# TÜRKİYE İŞ KURUMU GENEL MÜDÜRLÜĞÜ

## AYLIK İSTATİSTİK BÜLTENİ

ARALIK 2005

K-Q  
TSE-ISO-EN  
9000

### 2004 - 2005 ARALIK AYLARI İŞGÜCÜ PİYASASI BİLGİLERİ



**BAŞVURULAR** : Başvuru sayısı 2005 yılı Aralık ayında **45.105**, 2004 yılı Aralık ayında ise **47.547**' dir. Başvurularda geçen yılın aynı ayına göre **%- 5,14' lük (2.442 kişi)** azalma görülmüştür.

**AÇIK İŞLER** : Açık İş Sayısı 2005 yılı Aralık ayında **9.613**, 2004 yılı Aralık ayında ise **10.071**' dir. Açık İşlerde geçen yılın aynı ayına göre **%- 4,55' lik (458 açık iş)** azalma görülmüştür.

**İŞVERENE TAKDİM:** İşverene Takdim Sayısı 2005 yılı Aralık ayında **30.065**, 2004 yılı Aralık ayında ise **24.135**'dir. İşverene Takdimlerde geçen yılın aynı ayına göre **% 24,57'lik (5.930 kişi)** artış görülmüştür.

**İŞE YERLEŞTİRME:** İşe Yerleştirme Sayısı 2005 yılı Aralık ayında **7.596**, 2004 yılı Aralık ayında ise **7.669**' dur. İşe Yerleştirmede geçen yılın aynı ayına göre **%- 0,95' lik (73 kişi)** azalma görülmüştür.

**İSSİZLER** : Kayıtlı İşsiz Sayısı 2005 yılı Aralık ayı itibariyle **881.261**, 2004 yılı Aralık ayı itibariyle ise **811.948**' dir. Kayıtlı İşsiz sayısında geçen yılın aynı ayına göre **% 8,54' lük (69.313 kişi)** artış görülmüştür.

**TABLO 1: 2004 - 2005 ARALIK AYI GENEL VERİLERİ**

	ARALIK - 2004			ARALIK - 2005			DEĞİŞİM ORANI %
	ERKEK	KADIN	TOPLAM	ERKEK	KADIN	TOPLAM	
<b>BAŞVURU (TOPLAM İŞ ARAYANLAR)</b>	<b>36.741</b>	<b>10.806</b>	<b>47.547</b>	<b>32.699</b>	<b>12.406</b>	<b>45.105</b>	<b>-5,14</b>
A - İş Arayanlar	29.936	9.549	39.485	26.743	10.596	37.339	-5,43
B - Özel durumuna uygun iş arayanlar (Toplam)	6.805	1.257	8.062	5.956	1.810	7.766	-3,67
a -Daha İyi şartlarda iş arayanlar	3.386	809	4.195	3.394	1.407	4.801	14,45
b -Emeklilerden İş arayanlar	38	2	40	52	12	64	60
c -Özürllülerden İş arayanlar	2.314	418	2.732	1.834	379	2.213	-19
d -E.Hükümlülerden İş arayanlar	1.050	26	1.076	668	11	679	-36,9
e -Terörden Etki.İş arayanlar	17	2	19	8	1	9	-52,63
<b>AÇIK İŞ</b>	<b>9.632</b>	<b>439</b>	<b>10.071</b>	<b>8.673</b>	<b>940</b>	<b>9.613</b>	<b>-4,55</b>
Kamu	4.113	211	4.324	1.511	177	1.688	-60,96
Özel	5.519	228	5.747	7.162	763	7.925	37,9
Tarım dışı	9.421	25	9.446	8.591	937	9.528	0,87
Tarım içi	211	14	225	82	3	85	-62,22
<b>İŞVERENE TAKDİM</b>	<b>20.898</b>	<b>3.237</b>	<b>24.135</b>	<b>25.031</b>	<b>5.034</b>	<b>30.065</b>	<b>24,57</b>
Kamu	5.767	1.174	6.941	1.675	568	2.243	-67,68
Özel	15.131	2.063	17.194	23.356	4.466	27.822	61,81
Seçme Davet	2.316	530	2.846	3.689	673	4.362	53,27
Günlük Takdim	18.582	2.707	21.289	21.342	4.361	25.703	20,73
<b>İŞE YERLEŞTİRME</b>	<b>6.314</b>	<b>1.355</b>	<b>7.669</b>	<b>5.903</b>	<b>1.693</b>	<b>7.596</b>	<b>-0,95</b>
Kamu	3.425	653	4.078	1.410	363	1.773	-56,52
Özel	2.889	702	3.591	4.493	1.330	5.823	62,16
Tarım dışı	6.128	1.310	7.438	5.829	1.683	7.512	0,99
Tarım içi	186	45	231	74	10	84	-63,64
<b>Normal Yerleştirme</b>	<b>4.256</b>	<b>1.135</b>	<b>5.391</b>	<b>3.294</b>	<b>1.358</b>	<b>4.652</b>	<b>-13,71</b>
Kamu	3.152	628	3.780	1.154	343	1.497	-60,4
Özel	1.104	507	1.611	2.140	1.015	3.155	95,84
Özürllü yerleştirme	1.536	211	1.747	2.015	322	2.337	33,77
Kamu	196	25	221	210	20	230	4,07
Özel	1.340	186	1.526	1.805	302	2.107	38,07
E.Hükümlü Yerleştirme	519	9	528	587	12	599	13,45
Kamu	77	0	77	46	0	46	-40,26
Özel	442	9	451	541	12	553	22,62
Terörden Etki.Yerleştirme (Özel)	3	0	3	7	1	8	166,67
<b>YURT DIŞI</b>							
Başvuru	31	3	34	30	3	33	-2,94
Gönderme	3.821	5	3.826	5.061	14	5.075	32,65
<b>KAYITLI İŞGÜCÜ</b>	<b>670.759</b>	<b>214.265</b>	<b>885.024</b>	<b>705.540</b>	<b>237.521</b>	<b>943.061</b>	<b>6,56</b>
<b>KAYITLI İŞSİZ</b>	<b>611.352</b>	<b>200.596</b>	<b>811.948</b>	<b>656.218</b>	<b>225.043</b>	<b>881.261</b>	<b>8,54</b>

**TABLO 2: 2004 - 2005 YILLARI GENEL VERİLERİ**

	2004 YILI			2005 YILI			DEĞİŞİM ORANI %
	ERKEK	KADIN	TOPLAM	ERKEK	KADIN	TOPLAM	
<b>BAŞVURU (TOPLAM İŞ ARAYANLAR)</b>	<b>486.460</b>	<b>159.722</b>	<b>646.182</b>	<b>380.272</b>	<b>136.431</b>	<b>516.703</b>	<b>-20,04</b>
A - İş Arayanlar	389.198	141.236	530.434	317.707	122.350	440.057	-17,04
B - Özel durumuna uygun iş arayanlar (Toplam)	97.262	18.486	115.748	62.565	14.081	76.646	-33,78
a -Daha iyi şartlarda iş arayanlar	47.986	12.614	60.600	31.529	9.795	41.324	-31,81
b -Emeklilerden İş arayanlar	476	52	528	465	87	552	4,55
c -Özürlülerden İş arayanlar	33.377	5.578	38.955	21.830	4.029	25.859	-33,62
d -E.Hükümlülerden İş arayanlar	15.141	210	15.351	8.654	163	8.817	-42,56
e -Terörden Etki. İş arayanlar	282	32	314	87	7	94	-70,06
<b>AÇIK İŞ</b>	<b>102.837</b>	<b>6.841</b>	<b>109.678</b>	<b>105.818</b>	<b>8.009</b>	<b>113.827</b>	<b>3,78</b>
Kamu	45.980	2.924	48.904	32.138	2.517	34.655	-29,14
Özel	56.857	3.917	60.774	73.680	5.492	79.172	30,27
Tarım dışı	98.998	5.788	104.786	103.544	7.855	111.399	6,31
Tarım içi	3.839	1.053	4.892	2.274	154	2.428	-50,37
<b>İŞVERENE TAKDİM</b>	<b>208.106</b>	<b>32.438</b>	<b>240.544</b>	<b>263.027</b>	<b>44.413</b>	<b>307.440</b>	<b>27,81</b>
Kamu	44.166	9.640	53.806	34.680	7.784	42.464	-21,08
Özel	163.940	22.798	186.738	228.347	36.629	264.976	41,9
Seçme davet	28.783	5.512	34.295	35.025	7.037	42.062	22,65
Günlük Takdim	179.323	26.926	206.249	228.002	37.376	265.378	28,67
<b>İŞE YERLEŞTİRME</b>	<b>64.112</b>	<b>12.145</b>	<b>76.257</b>	<b>68.942</b>	<b>12.743</b>	<b>81.685</b>	<b>7,12</b>
Kamu	36.754	5.999	42.753	28.474	4.279	32.753	-23,39
Özel	27.358	6.146	33.504	40.468	8.464	48.932	46,05
Tarım dışı	60.965	11.043	72.008	67.099	12.495	79.594	10,53
Tarım içi	3.147	1.102	4.249	1.843	248	2.091	-50,79
Normal Yerleştirme	43.503	9.847	53.350	42.014	9.574	51.588	-3,3
Kamu	35.164	5.828	40.992	26.295	4.092	30.387	-25,87
Özel	8.339	4.019	12.358	15.719	5.482	21.201	71,56
Özürlü yerleştirme	14.992	2.180	17.172	20.274	3.043	23.317	35,78
Kamu	1.152	168	1.320	1.547	181	1.728	30,91
Özel	13.840	2.012	15.852	18.727	2.862	21.589	36,19
E.Hükümlü Yerleştirme	5.542	106	5.648	6.574	120	6.694	18,52
Kamu	438	3	441	632	6	638	44,67
Özel	5.104	103	5.207	5.942	114	6.056	16,3
Terörden Etki.Yerleştirme (Özel)	75	12	87	80	6	86	-1,15
<b>KAYITLI İŞGÜCÜ</b>	<b>670.759</b>	<b>214.265</b>	<b>885.024</b>	<b>705.540</b>	<b>237.521</b>	<b>943.061</b>	<b>6,56</b>
<b>KAYITLI İŞSİZ</b>	<b>611.352</b>	<b>200.596</b>	<b>811.948</b>	<b>656.218</b>	<b>225.043</b>	<b>881.261</b>	<b>8,54</b>
<b>YURT DIŞI</b>							
Başvuru	1.005	145	1.150	366	58	424	-63,13
Gönderme	40.043	155	40.198	60.230	125	60.355	50,14

**TABLO 3: 2005 YILI SONU İTİBARIYLA BAŞVURU,  
İŞE YERLEŞTİRME VE İŞSİZLERİN MESLEK GRUPLARINA GÖRE DAĞILIMI**

MESLEKLER	BAŞVURU		İŞE YERLEŞTİRME		İŞSİZ	
	TOPLAM	GEN.TOP. ORANI %	TOPLAM	GEN.TOP. ORANI %	TOPLAM	GEN.TOP. ORANI %
AĞIR VASITA ŞOFÖRÜ	18.929	3,66	1.457	1,78	32.187	3,65
AŞÇILAR	5.215	1,01	264	0,32	9.283	1,05
ATEŞÇİ (BUHAR KAZANI)	1.483	0,29	99	0,12	3.678	0,42
AYAKKABI VE DERİ EŞYA İMALATI	1.629	0,32	22	0,03	2.598	0,29
BİLGİSAYAR OPERATÖRÜ	5.341	1,03	501	0,61	8.671	0,98
BÜRO NEZARETCİLERİ VE BÜRO ELEM.	79.366	15,36	7.072	8,66	132.334	15,02
DAKTİLO VE BİLGİSAYAR OPERATÖRÜ	1.659	0,32	107	0,13	4.004	0,45
DEBAĞLAR VE DERİ İŞÇİLERİ	1.195	0,23	5	0,01	2.293	0,26
DEĞİRMEN, FIRIN, İÇKİ VE BESİN İŞÇİ.	2.161	0,42	141	0,17	4.088	0,46
DOKUMACI, ÖRÜCÜ VE İLGİLİ İŞÇİLER	6.970	1,35	192	0,24	11.701	1,33
ELEKTRİK TESİSATÇILARI	8.460	1,64	1.170	1,43	16.961	1,92
ELEKTRİK VE ELEKTRONİK MONTÖRLERİ	2.867	0,55	218	0,27	5.650	0,64
ELYAF HAZIRLAYICI İPLİKÇİ VE SARICI	6.871	1,33	167	0,2	12.589	1,43
GARSONLAR VE BARMENLER	4.938	0,96	391	0,48	7.779	0,88
HEMŞİRE, EBE VE TIP TEKNİSYENLERİ	3.226	0,62	975	1,19	3.919	0,44
KASARLAYICI, BOYACI VE ÖTEKİ DOK.	2.486	0,48	21	0,03	4.488	0,51
KAYNAKÇILAR VE PÜRMÜZCÜLER	4.467	0,86	795	0,97	7.113	0,81
KESİCİ, DİKİŞÇİ VE DÖŞEMECİLER	10.897	2,11	1.643	2,01	17.264	1,96
KİMYAGER VE FİZİKÇİ	2.330	0,45	77	0,09	3.329	0,38
METAL İŞLEMCİLERİ	1.709	0,33	76	0,09	3.235	0,37
METAL LEVHA VE METAL İNŞAAT HAZ.	3.542	0,69	234	0,29	7.237	0,82
MİMAR MÜHENDİS	8.704	1,68	1.501	1,84	12.619	1,43
MOBİLYA VE İLGİLİ AĞAÇ İŞLERİ	4.055	0,78	391	0,48	7.225	0,82
MOTORLU ARAÇ TAMİRCİ MAK.	3.547	0,69	142	0,17	5.943	0,67
MUHASEBECİ VE KASADAR	22.631	4,38	596	0,73	43.195	4,9
MÜRETTİP VE MATBAA İŞÇİLERİ	1.242	0,24	42	0,05	2.191	0,25
ÖTEKİ HİZMET İŞÇİLERİ	13.247	2,56	831	1,02	23.030	2,61
ÖTEKİ İMALAT İŞÇİLERİ VE İLGİLİ İŞÇİLER	4.157	0,8	98	0,12	7.433	0,84
ÖTEKİ İNŞAATLA İLGİLİ İŞÇİLER	1.417	0,27	222	0,27	1.968	0,22
ÖTEKİ MAKİNA MOTOR VE TAMİRCİLER	2.351	0,46	159	0,19	4.303	0,49
ÖTEKİ METAL TEZGAH AYARCI OPERATÖRÜ	4.880	0,94	516	0,63	10.154	1,15
ÖTEKİ PROF. TEKNİK VE ILG. PERSONEL	17.310	3,35	787	0,96	25.924	2,94
ÖTEKİ TAŞIMA ARAÇ SÜRÜCÜ İLE İLG. ELE.	5.590	1,08	293	0,36	9.614	1,09
SATIŞ İŞÇİLERİ	6.985	1,35	423	0,52	14.291	1,62
SIHHİ TESİSATÇILARI VE BORU TESİSATÇILARI	2.205	0,43	110	0,13	3.072	0,35
TAHMİL-TAHLİYE İŞÇİSİ, MALZ. TAŞ. OP.	4.018	0,78	260	0,32	7.469	0,85
TARIM, ORMAN İŞÇİSİ, BALIKÇI, AVCI	1.403	0,27	276	0,34	2.219	0,25
TEKNİK RESSAMLAR	1.244	0,24	84	0,10	2.516	0,29
TEKNİSYENLER	12.032	2,33	2.208	2,7	19.297	2,19
TERZİ VE KÜRK İŞÇİLERİ	2.997	0,58	107	0,13	4.540	0,52
TORNA TEZGAHI OPERATÖRÜ (METAL)	1.842	0,36	182	0,22	3.003	0,34
YÖNETİCİLER	28.936	5,6	1.281	1,57	42.610	4,84
DİĞER MESLEKLİ İŞÇİLER	15.267	2,95	1.520	1,86	27.373	3,11
VASIFLI İŞÇİLER	341.801	66,15	27.656	33,86	580.390	65,86
VASIFSIZ İŞÇİLER	174.902	33,85	54.029	66,14	300.871	34,14
GENEL TOPLAM	516.703	100	81.685	100	881.261	100

**TABLO 4 : 2005 YILI SONU İTİBARIYLA BAŞVURU, İŞE YERLEŞTİRME VE İŞSİZLERİN YAŞ GRUPLARINA GÖRE DAĞILIMI**

YAŞ GRUPLARI	BAŞVURU		İŞE YERLEŞTİRME		İŞSİZ		İŞE YERLEŞTİRMEİNİN BAŞVURUYA ORANI %
	TOPLAM	GEN. TOP. ORANI %	TOPLAM	GEN. TOP. ORANI %	TOPLAM	GEN. TOP. ORANI %	
15-19	14.810	2,87	1.441	1,76	13.178	1,50	9,73
20-24	112.214	21,72	14.005	17,15	134.153	15,22	12,48
25-29	145.451	28,15	30.576	37,43	238.219	27,03	21,02
30-34	96.012	18,58	14.640	17,92	185.482	21,05	15,25
35-39	64.346	12,45	9.134	11,18	127.140	14,43	14,2
40-44	49.936	9,66	6.629	8,12	101.818	11,55	13,27
45-64	33.558	6,49	5.202	6,37	80.322	9,11	15,5
65 ve daha büyük	376	0,07	58	0,07	949	0,11	15,43
<b>GENEL TOPLAM</b>	<b>516.703</b>	<b>100</b>	<b>81.685</b>	<b>100</b>	<b>881.261</b>	<b>100</b>	<b>15,81</b>

**TABLO 5 : 2005 YILI SONU İTİBARIYLA BAŞVURU, İŞE YERLEŞTİRME VE İŞSİZLERİN EĞİTİM DÜZEYLERİNE GÖRE DAĞILIMI**

EĞİTİM DÜZEYLERİ	BAŞVURU		İŞE YERLEŞTİRME		İŞSİZ		İŞE YERLEŞTİRMEİNİN BAŞVURUYA ORANI %
	TOPLAM	GEN. TOP. ORANI %	TOPLAM	GEN. TOP. ORANI %	TOPLAM	GEN. TOP. ORANI %	
Okuma Yazma Bilmeyen	2.642	0,51	395	0,48	6.178	0,70	14,95
Okur Yazar	6.462	1,25	1.251	1,53	14.915	1,69	19,36
İlkokul Mezunu	196.773	38,08	37.059	45,37	342.844	38,90	18,83
Orta ve Dengi Okul Mez.	71.579	13,85	10.478	12,83	119.924	13,61	14,64
Sanat Ortaokulu Mez.	426	0,08	62	0,08	814	0,09	14,55
Lise ve Dengi Okul Mez.	104.832	20,29	13.188	16,14	181.829	20,63	12,58
Sanat ve Teknik Lise Mez.	11.707	2,27	2.987	3,66	26.329	2,99	25,51
Lise Üstü Sanatla İlgili Böl.Mez.	812	0,16	120	0,15	1.632	0,19	14,78
Anadolu Teknik Lisesi Mez	360	0,07	58	0,07	564	0,06	16,11
Meslek Lisesi Mez.	53.313	10,32	7.262	8,89	83.433	9,47	13,62
Meslek Yüksek Okulu 2 Yıllık	31.020	6	3.675	4,50	45.845	5,20	11,85
Üniversite Mez.	36.347	7,03	5.103	6,25	56.358	6,40	14,04
Master Doktora	430	0,08	47	0,06	596	0,07	10,93
<b>GENEL TOPLAM</b>	<b>516.703</b>	<b>100</b>	<b>81.685</b>	<b>100</b>	<b>881.261</b>	<b>100</b>	<b>15,81</b>

**TABLO 6 : ÖZÜRLÜ VE ESKİHÜKÜMLÜLERİN AÇIK KONTENJAN DURUMLARI**

AÇIK KONTENJAN DURUMU	2004 YILI İTİBARIYLA			2005 YILI İTİBARIYLA			2004-2005 DEĞİŞİM ORANI %
	KAMU	ÖZEL	TOPLAM	KAMU	ÖZEL	TOPLAM	
ÖZÜRLÜLER	4.567	21.740	26.307	2.990	21.824	24.814	-5,68
ESKİHÜKÜMLÜLER	2.273	12.573	14.846	1.738	14.490	16.228	9,31

**TABLO 7 : SIRA BEKLEYEN ÖZÜRLÜ VE ESKİHÜKÜMLÜLER**

SIRA BEKLEYEN	2004 YILI İTİBARIYLA			2005 YILI İTİBARIYLA			2004-2005 DEĞİŞİM ORANI %
	ERKEK	KADIN	TOPLAM	ERKEK	KADIN	TOPLAM	
ÖZÜRLÜLER	63.049	9.673	72.722	59.829	9.716	69.545	-4,37
ESKİHÜKÜMLÜLER	26.015	346	26.361	24.976	382	25.358	-3,80

**TABLO 8: 2005 YILI SONU İTİBARI İLE  
İL MÜDÜRLÜKLERİNİN FAALİYETLERİNE İLİŞKİN GENEL VERİLER**

İLLER	BAŞVURU (*) (İş Arayanlar)	GEÇEN YILDAN DEVREDEN AÇIK İŞ	AÇIK İŞLER (*)			İŞE YERLEŞTİRME (*)			İPTAL EDİLEN AÇIK İŞ(*)	ERTESİ AYA DEVREDEN AÇIK İŞ	KAYITLI İŞGÜCÜ	KAYITLI İŞSİZ	İŞVEREN GÖRÜŞMELERİ (*)		
			KAMU	ÖZEL	TOPLAM	KAMU	ÖZEL	TOPLAM					TEMAS	ZİYARET	TOPLAM
ADANA	16.997	3.145	498	2.147	2.645	449	1.176	1.625	307	3.858	35.995	34.897	37	611	648
ADIYAMAN	2.843	155	205	184	389	110	74	184	124	236	6.278	6.247	0	167	167
AFYON	4.062	1.319	686	1.525	2.211	1.137	514	1.651	784	1.095	7.770	7.600	0	196	196
AĞRI	584	7	64	78	142	58	12	70	0	79	1.073	1.067	0	38	38
AKSARAY	1.840	102	631	332	963	617	123	740	10	315	2.749	2.656	191	42	233
AMASYA	2.135	108	97	363	460	88	284	372	14	182	3.961	3.838	13	134	147
ANKARA	29.211	5.408	2.497	5.097	7.594	2.332	2.641	4.973	700	7.329	63.446	61.077	65	592	657
ANTALYA	10.148	6.128	886	5.141	6.027	748	922	1.670	4.130	6.355	17.033	16.168	0	208	208
ARDAHAN	367	20	33	19	52	37	10	47	0	25	628	606	28	98	126
ARTVİN	1.739	45	2.369	124	2.493	2.382	102	2.484	9	45	3.592	3.360	508	315	823
AYDIN	8.276	620	351	1.258	1.609	336	929	1.265	139	825	12.812	11.709	294	782	1.076
BALIKESİR	8.466	394	1.003	1.199	2.202	861	990	1.851	80	665	13.061	12.548	1	325	326
BARTIN	3.106	180	18	202	220	21	165	186	71	143	7.949	6.548	0	57	57
BATMAN	1.687	56	124	121	245	134	110	244	9	48	3.216	3.178	1	181	182
BAYBURT	452	25	25	87	112	19	71	90	13	34	779	720	66	51	117
BİLECİK	1.110	609	33	337	370	23	149	172	115	692	2.156	2.078	0	39	39
BİNGÖL	704	27	39	18	57	36	12	48	0	36	1.440	1.418	0	44	44
BİTLİS	543	8	115	17	132	113	16	129	2	9	1.019	1.015	0	40	40
BOLU	1.569	391	28	546	574	27	319	346	80	539	3.245	3.140	0	144	144
BURDUR	1.734	80	2.005	325	2.330	1.992	244	2.236	60	114	2.333	2.221	13	153	166
BURSA	30.069	2.364	433	5.975	6.408	478	4.578	5.056	411	3.305	49.614	42.516	366	1.298	1.664
ÇANAKKALE	2.227	977	156	522	678	172	244	416	54	1.185	4.241	3.414	3	226	229
ÇANKIRI	1.119	83	81	331	412	77	273	350	3	142	2.410	2.360	0	0	0
ÇORUM	6.008	226	138	871	1.009	151	535	686	87	462	8.462	7.427	0	13	13
DENİZLİ	6.738	2.264	525	646	1.171	526	672	1.198	216	2.021	10.726	10.181	14	289	303
DİYARBAKIR	5.168	184	135	152	287	114	118	232	30	209	9.084	8.846	34	5	39
DÜZCE	4.143	329	93	495	588	81	338	419	60	438	6.504	6.177	0	12	12
EDİRNE	2.617	562	183	458	641	151	308	459	6	738	4.011	3.712	18	513	531
ELAZIĞ	3.247	158	233	413	646	243	189	432	67	305	6.950	6.883	464	124	588
ERZİNCAN	1.745	75	208	242	450	140	204	344	69	112	3.435	3.213	0	426	426
ERZURUM	3.734	368	191	659	850	157	456	613	112	493	7.457	7.163	22	312	334
ESKİŞEHİR	8.516	1.059	1.038	1.755	2.793	1.016	1.271	2.287	235	1.330	15.926	14.473	594	389	983
GAZİANTEP	16.036	1.235	623	2.260	2.883	562	1.713	2.275	314	1.529	22.351	22.213	122	410	532
GİRESUN	1.762	65	145	350	495	171	308	479	11	70	3.388	3.346	81	131	212
GÜMÜŞHANE	997	57	43	54	97	43	31	74	9	71	1.916	1.854	53	138	191
HAKKARİ	650	36	22	23	45	22	23	45	0	36	955	937	0	0	0
HATAY	4.747	391	118	247	365	150	173	323	43	390	8.575	8.368	16	591	607
IGDIR	680	4	16	377	393	15	351	366	1	30	459	453	0	0	0
ISPARTA	3.367	268	739	277	1.016	641	191	832	67	385	5.432	5.332	5	345	350
İSTANBUL	102.237	32.741	2.610	15.915	18.525	1.959	9.457	11.416	4.041	35.809	191.525	167.799	216	1.377	1.593
İZMİR	33.112	9.719	1.403	3.324	4.727	1.439	2.423	3.862	729	9.855	60.132	58.858	137	611	748
K.MARAŞ	4.777	1.671	132	1.131	1.263	126	1.057	1.183	202	1.549	6.606	6.508	0	245	245

**TABLO 8: 2005 YILI SONU İTİBARIYLA  
İL MÜDÜRLÜKLERİNİN FAALİYETLERİNE İLİŞKİN GENEL VERİLER**

İLLER	BAŞVURU (İş Arayanlar)	GEÇEN YILDAN DEVREDEN AÇIK İŞ	AÇIK İŞLER			İŞE YERLEŞTİRME			İPTAL EDİLEN AÇIK İŞ	ERTEŞİ AYA DEVREDEN AÇIK İŞ	KAYITLI İŞGÜCÜ	KAYITLI İŞSİZ	İŞVEREN GÖRÜŞMELERİ		
			KAMU	ÖZEL	TOPLAM	KAMU	ÖZEL	TOPLAM					TEMAS	ZİYARET	TOPLAM
KARABÜK	1.725	448	75	306	381	52	176	228	48	553	3.872	3.759	0	68	68
KARAMAN	1.134	395	53	323	376	40	200	240	47	484	2.037	2.003	0	41	41
KARS	977	47	104	129	233	88	111	199	11	70	2.135	2.105	69	110	179
KASTAMONU	2.145	360	72	257	329	85	94	179	94	416	4.476	4.170	1	65	66
KAYSERİ	8.689	1.272	306	2.106	2.412	265	1.408	1.673	127	1.884	14.088	13.336	425	1.866	2.291
KIRIKKALE	3.212	121	197	252	449	190	176	366	14	190	6.587	6.334	7	396	403
KIRKLARELİ	3.089	816	148	257	405	136	307	443	150	628	5.421	4.734	117	179	296
KIRŞEHİR	1.580	96	203	212	415	144	95	239	55	217	2.623	2.497	85	134	219
KİLİS	420	23	21	25	46	19	19	38	0	31	704	702	4	13	17
KOCAELİ	24.250	2.078	1.449	4.955	6.404	1.188	3.806	4.994	663	2.825	39.341	38.800	0	856	856
KONYA	10.427	1.403	696	1.401	2.097	655	1.129	1.784	145	1.571	16.365	14.982	0	652	652
KÜTAHYA	3.596	360	566	443	1.009	562	182	744	84	541	8.944	7.633	18	146	164
MALATYA	6.299	732	447	1.236	1.683	371	841	1.212	93	1.110	12.572	12.196	203	493	696
MANİSA	9.240	1.829	419	1.047	1.466	387	993	1.380	165	1.750	16.440	14.995	5	310	315
MARDİN	1.041	68	143	9	152	161	10	171	3	46	1.649	1.592	29	28	57
MERSİN	11.506	969	1.059	1.166	2.225	1.162	630	1.792	183	1.219	19.074	18.501	279	518	797
MUĞLA	4.245	994	610	952	1.562	703	316	1.019	607	930	7.400	6.871	77	254	331
MUŞ	793	25	23	0	23	21	0	21	0	27	1.802	1.789	0	0	0
NEVŞEHİR	3.405	97	358	129	487	333	55	388	28	168	4.377	4.106	4	130	134
NİĞDE	1.824	134	168	225	393	158	129	287	42	198	3.158	3.046	0	43	43
ORDU	2.952	112	128	684	812	135	518	653	113	158	4.793	4.563	26	225	251
OSMANİYE	1.928	54	314	38	352	326	23	349	1	56	2.972	2.904	2	426	428
RİZE	4.878	124	190	147	337	78	74	152	14	295	6.595	5.745	0	144	144
SAKARYA	7.976	921	468	782	1.250	500	592	1.092	183	896	13.596	13.284	5	104	109
SAMSUN	7.011	645	446	1.117	1.563	357	716	1.073	92	1.043	13.787	13.458	358	225	583
SİİRT	798	20	88	75	163	79	83	162	1	20	1.398	1.381	6	71	77
SİNOP	1.132	66	33	103	136	38	84	122	17	63	1.751	1.700	78	14	92
SİVAS	4.748	551	386	528	914	357	186	543	309	613	9.612	9.361	6	73	79
ŞIRNAK	644	31	89	17	106	45	8	53	1	83	1.116	1.031	0	0	0
Ş.URFA	3.947	387	313	583	896	302	240	542	204	537	12.907	12.172	46	151	197
TEKİRDAĞ	9.689	4.068	198	1.166	1.364	243	594	837	869	3.726	16.772	16.562	0	168	168
TOKAT	3.607	118	356	419	775	262	223	485	103	305	5.455	5.328	17	186	203
TRABZON	6.588	265	2.738	317	3.055	2.664	125	2.789	116	415	10.195	9.655	0	86	86
TUNCELİ	322	10	24	10	34	23	9	32	1	11	640	637	4	47	51
UŞAK	3.553	278	85	674	759	83	439	522	101	414	6.542	6.355	0	305	305
VAN	2.428	49	131	279	410	80	120	200	44	215	4.433	4.295	10	55	65
YALOVA	2.004	227	70	176	246	65	169	234	74	165	4.925	4.794	0	122	122
YOZGAT	1.805	204	79	383	462	79	80	159	2	505	3.756	3.734	9	191	200
ZONGULDAK	9.826	771	430	647	1.077	363	196	559	318	971	28.057	26.027	44	43	87
<b>GENEL TOPLAM</b>	<b>516.702</b>	<b>94.831</b>	<b>34.655</b>	<b>79.172</b>	<b>113.827</b>	<b>32.753</b>	<b>48.932</b>	<b>81.685</b>	<b>18.536</b>	<b>108.437</b>	<b>943.061</b>	<b>881.261</b>	<b>5.296</b>	<b>20.610</b>	<b>25.906</b>

NOT: (\*) OCAK-ARALIK 2005 Dönemi verilerini içermektedir.

**TABLO 9 : 2005 YILI ARALIK AYI İÇİNDE ALINAN VE KARŞILANAN AÇIK İŞLER  
(EKONOMİK FAALİYET ALANLARINA GÖRE)**

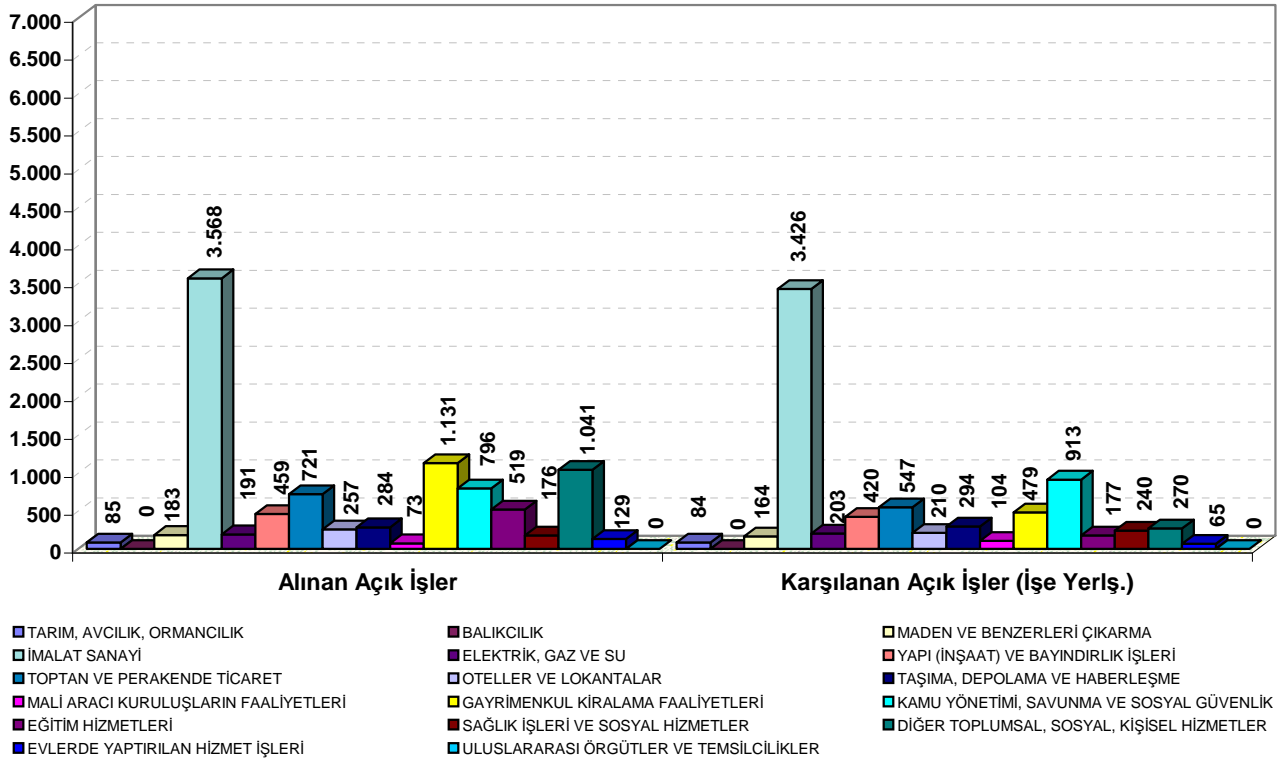
EKONOMİK FAALİYETLER	GEÇEN AYDAN DEVREDEN AÇIK İŞLER	ALINAN AÇIK İŞLER			KARŞILANAN AÇIK İŞLER (İŞE YERLEŞTİRME)			İPTAL EDİLEN AÇIK İŞLER	ERTESİ AYA DEVREDEN AÇIK İŞLER
		KAMU	ÖZEL	TOPLAM	KAMU	ÖZEL	TOPLAM		
TARIM, AVCILIK, ORMANCILIK	964	22	63	85	45	39	84	32	933
BALIKÇILIK	38	0	0	0	0	0	0	2	36
MADEN VE BENZERLERİ ÇIKARMA	1.433	58	125	183	70	94	164	38	1.414
İMALAT SANAYİ	46.143	82	3.486	3.568	92	3.334	3.426	2.046	44.239
ELEKTRİK, GAZ VE SU	1.431	152	39	191	160	43	203	16	1.403
YAPI (İNŞAAT) VE BAYINDIRLIK İŞLERİ	4.742	46	413	459	78	342	420	278	4.503
TOPTAN VE PERAKENDE TİCARET	10.972	5	716	721	3	544	547	402	10.744
OTELLER VE LOKANTALAR	6.760	25	232	257	24	186	210	422	6.385
TAŞIMA, DEPOLAMA VE HABERLEŞME	4.250	32	252	284	122	172	294	132	4.108
MALİ ARACI KURULUŞLARIN FAALİYETLERİ	4.640	15	58	73	20	84	104	394	4.215
GAYRİMENKUL KİRALAMA FAALİYETLERİ	8.555	9	1.122	1.131	41	438	479	403	8.804
KAMU YÖNETİMİ, SAVUNMA VE SOSYAL GÜVENLİK	6.513	750	46	796	852	61	913	88	6.308
EĞİTİM HİZMETLERİ	1.791	388	131	519	90	87	177	36	2.097
SAĞLIK İŞLERİ VE SOSYAL HİZMETLER	1.995	70	106	176	122	118	240	79	1.852
DİĞER TOPLUMSAL, SOSYAL, KİŞİSEL HİZMETLER	10.587	34	1.007	1.041	54	216	270	264	11.094
EVLERDE YAPTIRILAN HİZMET İŞLERİ	228	0	129	129	0	65	65	8	284
ULUSLARARASI ÖRGÜTLER VE TEMSİLCİLİKLER	18	0	0	0	0	0	0	0	18
<b>TOPLAM</b>	<b>111.060</b>	<b>1.688</b>	<b>7.925</b>	<b>9.613</b>	<b>1.773</b>	<b>5.823</b>	<b>7.596</b>	<b>4.640</b>	<b>108.437</b>

**TABLO 10 : YURTDIŞINA GÖNDERİLEN İŞÇİLERİN ÜLKELER İTİBARIYLA DAĞILIMI**

ÜLKELER	2004 YILI TOPLAM	2005 YILI TOPLAM	DEĞİŞİM ORANI %
A.B.DEVLETLERİ	74	90	22
ALMANYA	2.197	1.074	-51
AVUSTRALYA	3	2	-33
AVUSTURYA	22	23	5
DANİMARKA	1	1	0
FİNLANDIYA	0	7	-
FRANSA	530	593	12
HOLLANDA	1	0	-100
İNGİLTERE	2	2	0
İSVEÇ	29	10	-66
KANADA	1	2	100
K.K.T.C.	1	49	4800
KUVEYT	230	151	-34
LİBYA	668	986	48
S.ARABİSTAN	1.146	6.452	463
RUSYA FEDERASYONU	13.271	19.540	47
NORVEÇ	0	1	-
ROMANYA	230	113	-51
POLONYA	18	7	-61
DİĞER ÜLKELER	35	0	-100
PAKİSTAN	3	10	233
AZERBEYCAN	745	629	-16
BULGARİSTAN	88	44	-50
KIRGIZİSTAN	260	129	-50
TÜRKMENİSTAN	2.031	964	-53
ÖZBEKİSTAN	455	349	-23
KAZAKİSTAN	4.403	5.775	31
GÜRCİSTAN	276	104	-62
YEMEN	23	9	-61
İSRAİL	130	417	221
MISIR	0	118	-
Y.ZELLANDA	0	1	-
ARNAVUTLUK	70	11	-84
ÜRDÜN	752	2241	198
B.ARAP EMİR.	628	1.843	193
SUDAN	18	107	494
UMMAN	4	0	-100
UKRAYNA	761	1.017	34
LÜBNAN	11	0	-100
MAKEDONYA	108	104	-4
G.AFRİKA CUM.	1	0	-100
İRAN	24	23	-4
İRLANDA	1	0	-100
AFGANİSTAN	3.511	6.048	72
CEZAYİR	699	724	4
HRVATİSTAN	373	0	-100
İRAK	4.900	8.237	68
KATAR	454	1.604	253
FAS	279	330	18
TACİKİSTAN	305	78	-74
TATARİSTAN	231	156	-32
OMAN	195	37	-81
MALDİVLER	0	49	-
NEPAL	0	85	-
MOĞOLİSTAN	0	9	-
<b>TOPLAM</b>	<b>40.198</b>	<b>60.355</b>	<b>50</b>



**2005 YILI ARALIK AYI İÇİNDE ALINAN VE KARŞILANAN AÇIK İŞLER  
(EKONOMİK FAALİYET ALANLARINA GÖRE)**



**TABLO 11 : ÖZEL SEKTÖRE YAPILAN İŞE YERLEŞTİRMELER (SEKTÖRLERE GÖRE)**

EKONOMİK FAALİYETLER	ARALIK 2004	TOPLAMA ORANI %	ARALIK 2005	TOPLAMA ORANI %	GEÇEN YILA GÖRE DEĞİŞİM ORANI %
TARIM	20	0,56	39	0,67	95,00
SANAYİ	2.202	61,32	3.813	65,48	73,16
HİZMET	1.369	38,12	1.971	33,85	43,97
TOPLAM	3.591	100	5.823	100	62,16

**TABLO 12 : KAYITLI İŞSİZLERİN BEKLEME SÜRELERİ**

2005 YILI				
BEKLEME SÜRELERİ	ERKEK	KADIN	TOPLAM	GENEL TOPLAMA ORANI %
30 GÜN VE AZ	26.591	10.294	36.885	4,19
1 - 2 AY	22.475	8.917	31.392	3,56
2 - 3 AY	18.242	7.815	26.057	2,96
3 - 4 AY	21.535	10.413	31.948	3,63
4 - 5 AY	19.714	8.988	28.702	3,26
5 - 6 AY	18.222	7.823	26.045	2,96
6 - 7 AY	21.848	8.748	30.596	3,47
7 - 8 AY	21.526	9.151	30.677	3,48
8 - 12 AY	119.624	41.255	160.879	18,26
1 YILDAN FAZLA	366.441	111.639	478.080	54,25
GENEL TOPLAM	656.218	225.043	881.261	100

**TABLO 13: İŞGÜCÜ YETİŞTİRME KURLARI VE MESLEKİ REHABİLİTASYON FAALİYETLERİ**

KURS TÜRÜ	ARALIK 2005				2005 YILI	
	Açılan Kurs Sayısı	Katılan Kursiyer Sayısı			Açılan Kurs Sayısı	Katılan Kursiyer Sayısı
		Erkek	Kadın	Toplam		
İstihdam Garantili Kurslar	19	129	275	404	28	579
Kendi İşini Kuracaklara Yönelik Kurslar	-	-	-	0	29	448
Özürli'lere Yönelik Kurslar	10	890	140	1.030	42	1.710
Eski Hükümlülere Yönelik Kurslar	21	340	-	340	90	1.402
ÖSDP Kapsamında Açılan Kurs	2	-	-	0	224	5.955
İşsizlik Sigortası Kapsamında Düzenlenen	1	7	57	64	87	1.379
<b>TOPLAM</b>	<b>53</b>	<b>1.366</b>	<b>472</b>	<b>1.838</b>	<b>500</b>	<b>11.473</b>

**TABLO 14: İŞLETMELERDE EĞİTİM SEMİNERİ FAALİYETLERİ**

DÜZENLENEN SEMİNERLERİN TÜRÜ	ARALIK 2005			2005 YILI		
	Seminer Verilen İşyeri Sayısı	Seminer Sayısı	Seminerlere Katılan Sayısı	Seminer Verilen İşyeri Sayısı	Seminer Sayısı	Seminerlere Katılan Sayısı
İşçi Geliştirme Semineri	22	16	397	140	83	1.851
İlk Kademe Yöneticilik Semineri		2	30		19	334
Orta Kademe Yöneticilik Semineri		-	-		7	131
Zaman Yönetimi Semineri		-	-		20	390
Toplam Kalite Yönetim Semineri		2	40		11	235
İnsan İlişkileri ve Stres Semineri		5	125		21	440
İnsan İlişkileri ve İletişim Semineri		4	84		30	636
İşçi Sağlığı ve İş Güvenliği Semineri		11	259		151	3.320
<b>TOPLAM</b>		<b>40</b>	<b>935</b>		<b>342</b>	<b>7.337</b>

**TABLO 15: 2005 ARALIK AYI İŞ VE MESLEK DANIŞMANLIĞI FAALİYETLERİ**

İLLER	ARALIK - 2005			2005 YILI		
	BİREYSEL GÖRÜŞMELER	ÇALIŞMA YAPILAN OKUL SAYISI	ÇALIŞMA YAPILAN ÖĞRENCİ SAYISI	BİREYSEL GÖRÜŞMELER	ÇALIŞMA YAPILAN OKUL SAYISI	ÇALIŞMA YAPILAN ÖĞRENCİ SAYISI
ADANA	46	12	1.060	99	31	2.739
AMASYA	3	-	-	194	4	236
ANKARA	1	20	1.582	62	109	9.093
BURSA	71	5	709	521	24	3.149
ÇORUM	-	3	398	1	33	3.971
ERZİNCAN	9	-	-	300	-	-
ERZURUM	-	3	400	20	16	1.433
GAZİANTEP	-	-	-	-	11	2.351
MERSİN	2	15	1.469	15	44	6.371
EMİNÖNÜ (İST)	-	3	326	1	7	618
İZMİR	7	4	126	38	26	1.277
KOCAELİ	30	34	2.868	150	172	17.449
KONYA	-	-	-	50	17	2.359
NEVŞEHİR	-	3	144	-	26	1.928
ŞİŞLİ (İST)	-	8	973	20	37	4.123
SAMSUN	5	18	2.492	135	35	4.879
TOKAT	-	9	1.077	-	30	3.072
ÜMRANİYE (İST)	2	4	302	39	24	3.159
<b>TOPLAM</b>	<b>176</b>	<b>141</b>	<b>13.926</b>	<b>1.645</b>	<b>646</b>	<b>68.207</b>

**TABLO 16: ÖZELLEŞTİRME NEDENİYLE İŞTEN ÇIKARILANLARA YAPILAN İŞ KAYBI TAZMİNATI (İKT) ÖDEMELERİ**

AY	İLK KEZ BAŞVURANLAR	İLK KEZ İKT ÖDENENLER	İKT ÖDEMESİ DEVAM EDENLER	OCAK-ARALIK-2005 DÖNEMİNDE İKT ÖDENENLER	OCAK 2002-ARALIK 2005 DÖNEMİNDE İKT ÖDENENLER
ARALIK 2005	0	0	1.492	6.810	11.297

**TABLO 17:4447 SAYILI KANUN GEREĞİ İŞTEN ÇIKARILANLARA YAPILAN (İÖ) ÖDEMELERİ**

AY	İLK KEZ BAŞVURANLAR	İLK KEZ İÖ ÖDENENLER	İÖ ÖDEMESİ DEVAM EDENLER	OCAK-ARALIK-2005 DÖNEMİNDE İÖ ÖDENENLER	OCAK 2002-ARALIK 2005 DÖNEMİNDE İÖ ÖDENENLER
ARALIK 2005	7.514	86	80.434	256.109	531.855

**TABLO 18: TERÖRLE MÜCADELE KANUNU KAPSAMINDAKİLERLE İLGİLİ SAYISAL VERİLER**

AY İÇİNDE BAŞVURU		GEÇEN AYDAN DEVREDEN AÇIK İŞ	AY İÇİNDE ALINAN AÇIK İŞ			İŞE YERLEŞTİRME			İPTAL EDİLEN AÇIK İŞ	ERTESİ AYA DEVREDEN AÇIK İŞ	AÇIK KONTENJAN	SIRA BEKLEYENLER		
ERKEK	KADIN		ERKEK	KADIN	TOPLAM	ERKEK	KADIN	TOPLAM				ERKEK	KADIN	TOPLAM
8	1	22.362	499	6	505	7	1	8	1.446	21.413	23.706	177	13	190

## İŞSİZLİK SİGORTASI SİGORTALILAR!

- \* Sigortalı çalışmak, işsiz kaldığımızda gelirinizin sigortası olacaktır.
- \* İşsiz kaldığımızda belirli bir süre de olsa güvenceye kavuşmak istiyorsanız sigortalı olarak çalışınız.



## İŞVERENLER ! . İŞ GÖRENLER ! KURUM ÖZEL KESİMİN DE HİZMETİNDE

- \* Çalışan işgücünün niteliğini geliştirmek amacı ile işletmelerde düzenlediğimiz eğitim seminerlerimizden yararlanabilirsiniz.
- \* Yurtiçinde ve Yurtdışında çalıştıracağınız elaman talebinizi Türkiye İş Kurumuna verin.



## İŞSİZLER !

- \* Yurtdışına işçi gönderen tek yasal kuruluş Türkiye İş Kurumudur. Yurtdışına işçi olarak gitmek için işçi simsarlarına aldanmayınız.



## GENÇLER !

- \* Meslek seçiminde acele karar değil, doğru karar esastır. Kurumun Meslek Danışma Merkezleri bu konuda sizlere yardımcı olur.



## ÖZÜRLÜ, ESKİ HÜKÜMLÜ VE TERÖR MAĞDURLARI !

- \* İşe yerleştirilebilmeniz için Türkiye İş Kurumuna başvurunuz.



**TÜRKİYE İŞ KURUMU**  
Türkiye'nin Tek İş Kurumu

## TANIMLAR

**Başvuru:** İş arayanların, gereksinimlerinin karşılanması için Kurum İl Müdürlüklerine doğrudan yaptıkları müracaat.

**Devreden Başvuru:** Bir önceki aydan devreden iş arayanlara ilişkin kayıt.

**Açık İş :** Kuruma işverenlerden intikal eden işçi istemi.

**İşveren İstemi (Talep):** İşverenlerin, işçi istemlerini Kurum ünitesine ayrıntılı olarak bildirmesi.

**Davet:** İş arayanlara, ünitelerimizde karşılıklı görüşme yapmak amacıyla yapılan çağrı.

**İş Arastırması (Sondaj):** İş istemi ile Kurum İl Müdürlüklerine başvuran nitelikli iş arayanların Kurum kayıtlarında durumlarına uygun açık iş bulunmaması halinde bu kişilerin işyerlerine tavsiye edilmesi.

**Görüşme (Mülakat):** Mesleğine, iş tecrübesine, öğrenimine, iş tercihinine ve kişisel durumuna en uygun işi bulmak amacıyla, iş arayan ile yapılan görüşme.

**Gönderme:** Seçme ve Davet yapılan iş arayanlar ile günlük başvuruda bulunanların, işverenle görüşme yapmak üzere işyerine gönderilmesi.

**Takdim:** Kurum İl Müdürlüklerince işyerine gönderilmesine karar verilen iş arayanların, işverenle görüşme yapmak üzere işyerinde bulunması.

**İşe Yerleştirme (Plasman):** İş arayanların Kurumca işe yerleştirilmesi.

**Karşılanan Açık İş:** İşverenlerin vermiş oldukları işçi istemlerinin Kurumca karşılanması.

**Açık Kontenjan:** İşverenlerin yasa gereği çalıştırmak zorunda oldukları özürsüz ve eski hükümlüler ile terörden etkilenme sonucu işe yerleştirileceklerle ilişkin açık işgücü sayısı.

**Özürsüz:** Bedensel, zihinsel ve ruhsal özürleri nedeniyle çalışma gücünün en az %40'ından yoksun olduğu sağlık kurulu raporu ile belgelenen kişiler.( Sakatların İstihdamı hk.Tüzük, Md.2).

**Eski Hükümlü:** Altı aydan daha uzun süreli hürriyeti bağlayıcı bir cezadan veya devlet memuru olmaya engel bir suçtan hüküm giymiş ve cezasını infaz kurumlarında tamamlamış veya cezası tecil edilmiş yahut şartlı salıverme yoluyla tahliye edilmiş olanlar ile özel kanunlarında belirtilen şartlardan dolayı istihdam edilmeleri olanağı bulunmayanlar veya ömür boyu kamu hizmetlerinden yasaklı bulunanlar ya da Kurum tarafından daha önce bu kapsamda işe yerleştirilmemiş olan mükerrer suç işleyen kişiler(Eski Hükümlülerin İstihdamı hk. Tüzük, Md.2).

**Transfer (Üniteler arası işlem):** Yerel olarak gösterilen tüm çabalara rağmen karşılanamayan işveren istemlerine diğer üniteler aracılığıyla işlem yapılması.

**Kayıtlı İşgücü:** İş arayanlardan aktif kayıtlarda yer alanların tümü.

**Aktif Kayıt:** Son işlem tarihinden itibaren 1 yıl süre ile işe gönderilmek üzere hazır olan kayıt.

**Pasif Kayıt:** Aktif kayıt da yer alma hakkını kaybeden iş arayanlara ilişkin kayıt.

**Toplu İsten Çıkarma (Tensikat):** Bir işyerinde 10 veya daha çok işçinin çıkarılması ( 4857 Sayılı İş Yasası. Md.29).

**Kayıtlı İssiz:** Çalışma çağında ve gücünde olan, çalışmak isteyen, Kuruma başvurduğunda asgari ücret düzeyinde gelir getirici bir işi olmayan, Kurum tarafından henüz kendisine iş bulunamayan aktif kayıtlardaki kişilerdir. Kayıtlı işgücünden, daha iyi şartlarda iş arayanlar, emeklilerden iş arayanlar ve belli bir iş yerinde çalışmak isteyenler çıkarıldığında geri kalanlar kayıtlı işsiz sayılmaktadır.

**Terörden etkilenenlerden iş arayanlar:** 3713 Sayılı Terörle Mücadele Yasası ve bu Yasaya ek bir madde eklenmesi hakkındaki 4131 sayılı Yasa kapsamında olmak üzere, terör eylemleri nedeniyle şehit ve malul olanların yakınları ile çalışabilecek durumdaki malullerden, özel kuruluşlarda çalışmak amacıyla Kuruma başvuranlar.

**Özelleştirme nedeniyle başvuranlar:** 4046 Sayılı Yasa kapsamında yapılan özelleştirme nedeniyle işine son verilenlerden, süresi içinde Kuruma başvurarak, anılan Yasanın 21. Maddesinde belirtilen iş kaybı tazminatı, yeni bir iş bulma, meslek geliştirme, edindirme ve yetiştirme hizmetlerinden yararlanmak isteyenler.

**Temas:** İşverenlerle telefonla veya yazılı olarak yapılan iş görüşmesi.

**Ziyaret:** İşverenlerle işyerinde doğrudan yapılan iş görüşmesi.

**TABLO 18: TERÖRLE MÜCADELE KANUNU KAPSAMINDAKİLERLE İLGİLİ SAYISAL VERİLER**

AY İÇİNDE BAŞVURU		GEÇEN AYDAN DEVREDEN	AY İÇİNDE ALINAN AÇIK İŞ			İŞE YERLEŞTİRME			İPTAL EDİLEN	ERTESİ AYA DEVREDEN	AÇIK KONTEJAN	SIRA BEKLEYENLER		
ERKEK	KADIN		AÇIK İŞ	ERKEK	KADIN	TOPLAM	ERKEK	KADIN				TOPLAM	AÇIK İŞ	ERKEK
8	1	22.362	499	6	505	7	1	8	1.446	21.413	23.706	177	13	190